

Débardeur ajouré losanges

Bonjour, je vous propose aujourd'hui un débardeur ajouré losanges. Un très joli modèle au tricot que l'on apprécie même en été. Légèrement ajouré, une belle encolure, des bretelles simples, tout ce qu'il faut pour une tenue estivale très agréable à porter surtout quand les chaleurs sont là. Ce débardeur en tricot ajouré répond parfaitement à cette exigence grâce à sa maille légère et respirante. Les motifs en losanges créent un jeu subtil de transparence qui apporte fraîcheur et élégance sans compromettre le confort.

Ce point ajouré est particulièrement apprécié dans les créations estivales. Il permet à l'air de circuler naturellement tout en offrant un rendu visuel sophistiqué. Le modèle se distingue par son dessin géométrique régulier qui structure la silhouette et donne du caractère à l'ensemble. Simple et efficace dans son design.



Le charme intemporel du motif losange.

Le motif losange traverse les tendances sans jamais perdre de son attrait. Dans ce modèle, il est revisité avec finesse grâce à des ajourés délicats qui apportent de la légèreté au tricot.

Les losanges créent un effet visuel élégant qui affine naturellement la silhouette. Cette géométrie apporte également une touche contemporaine à un vêtement pourtant inspiré des traditions du tricot artisanal.

Que vous soyez adepte du style classique, bohème ou moderne, ce débardeur à motif losange s'intègre facilement dans votre garde-robe. Son design intemporel lui permet d'être porté saison après saison sans jamais se démoder.

A décliner dans tous les coloris.

Pour l'été, des couleurs douces et lumineuses, qui illuminent le teint. Vous pouvez tout vous permettre : des coloris unis et pastel, des camaïeux. Sans oublier les paillettes ou le lurex car nous le valons bien ! La forme simple tout comme le dessin vous permettent de tout imaginer au niveau des couleurs, le plus important : choisir celle qui vous permet d'être bien.

Le fil à choisir.

Pour l'été, rien ne vaut la fibre naturelle comme le coton. Ici c'est une association de coton pour 68%, 15% de cellulose (fibres de bois ou papier), le reste se compose d'acrylique pour 17%. Le résultat : un fil très doux, facile à tricoter, respirant et surtout très souple, bref que du bonheur !

Ici le fil multicolore comprend 5 coloris tous aussi beaux. Un joli mélange subtil et délicat.

Les aiguilles à prendre.

Vous tricotez ce débardeur à losange avec des aiguilles n°4 pour la totalité du tricot. Le dos et le devant se réalisent séparément donc ce sont principalement des aiguilles droites à choisir.

Le patron et le dessin.

Le dos et le devant se réalisent de la même façon. Pas de différence au niveau de l'encolure. Pour le dessin de losanges ajourés, vous tricotez les parties pleines au point mousse. Attention, il y a une petite erreur au niveau des définitions de mailles pour le dessin. Il est marqué 1e rang jersey endroit, 2e rang : jersey envers. Pour moi, cela correspond à un jersey classique et non pas au point mousse. Le point mousse se réalise entièrement avec des rangs à l'endroit.

Juste une petite erreur, mais le résultat sera complètement différent, tout aussi beau je le signale.

Vous pouvez le tricoter juste à votre taille, car les explications permettent de le porter ample, mais aussi le faire encore un peu plus large en choisissant une taille au dessus par exemple et là avoir beaucoup de souplesse dans la tenue.

Débardeur ajouré losanges.

J'aime beaucoup ce pull qui se porte facilement en tenue décontractée, ou en bohème chic. Il se porte avec classe avec un pantalon ou une jupe pour le travail ou la ville.

Sans oublier qu'il se porte aussi en arrière-saison sur un chemisier ou un pull fin. Une belle façon de prolonger l'été ou pour l'annonce des premiers jours du printemps.

Bonne journée.

[J'ai testé AuthentikFlow](#)

[Crédit photo Bergère de France](#)



M 6 4 1 7

Débardeur ajouré losanges

Le niveau de difficulté

et de 2 m. se font à 2 m. du bord) :

S : 1 x 4 m., 3 x 2 m., 3 x 1 m.

M : 1 x 4 m., 4 x 2 m., 3 x 1 m.

L : 1 x 5 m., 4 x 2 m., 4 x 1 m.

XL : 1 x 5 m., 1 x 3 m., 4 x 2 m., 4 x 1 m.

XXL : 1 x 5 m., 1 x 4 m., 1 x 3 m., 4 x 2 m., 4 x 1 m.

Puis, continuer sur les 69-73-79-83-87 m. restantes.

Pour diminuer 1 m. à 2 m. du bord : tricoter 2 m. endroit, 2 m. ensemble endroit, continuer le rg et lorsqu'il reste 4 m. sur l'aig. gauche, tricoter 1 surjet simple, 2 m. endroit.

Pour diminuer 2 m. à 2 m. du bord : tricoter 2 m. endroit, 3 m. ensemble endroit, continuer le rg et lorsqu'il reste 5 m. sur l'aig. gauche, tricoter 1 surjet double, 2 m. endroit.

Après le dernier rg de la grille, sur l'envers du travail rabattre les 53-55-57-59-61 m. centrales en les tricotant endroit, puis continuer chaque côté séparément en tricotant point mousse sur les 8-9-11-12-13 m. restantes.

Épaules :

À 48-50-52-54-56 cm (174-180-188-194-202 rgs) de hauteur totale, laisser les m. en attente.

DEVANT :

Tricoter comme le dos.

FINITIONS :

Assembler les épaules en chaînette sur l'envers (consulter nos astuces et conseils sur bergeredefrance.fr/apprendre-tricot-crochet).

Faire les coutures des côtes du débardeur.

M 6 4 1 7

Débardeur ajouré losanges

Le niveau de difficulté

BBBBBB Intermédiaire

Les tailles

S M L XL XXL

Le nombre de pelotes en, **HOLI**

5 5 6 6 7 Saumon 11199

Le matériel

Les aiguilles n° 4.

Les points employés

POINT MOUSSE, aig. n° 4.

POINT AJOURÉ, aig. n° 4. Suivre la grille selon la taille à réaliser.

L'échantillon

Pour réussir votre modèle, il est important de tricoter l'échantillon (consulter nos astuces et conseils sur bergeredefrance.fr/apprendre-tricot-crochet).

Un carré de 10 cm point ajouré = 23 m. et 36 rgs.

La réalisation du débardeur

DOS :

Monter **95-103-113-123-135** m. Tricoter point mousse et point ajouré en suivant la **grille** selon la taille à réaliser.

Emmanchures :

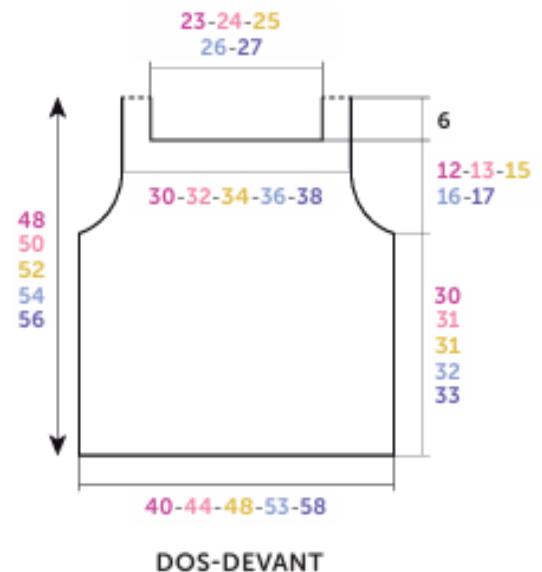
À **30-31-31-32-33** cm (**108-112-112-114-118** rgs) de haut, de chaque côté rabattre tous les 2 rgs (les diminutions d'1 m.

- = 1 m. jersey endroit
- = 1 m. jersey envers
- ∞ = 1 surjet simple
- ⊖ = 1 jeté
- ⊘ = 2 m. ensemble endroit
- ∞ = 1 surjet simple **uniquement pour M - L - XL et XXL**
- ⊖ = 1 jeté **uniquement pour M - L - XL et XXL**
- ⊘ = 2 m. ensemble endroit **uniquement pour M - L - XL et XXL**

Attention, les diminutions à 1 m. et 2 m. du bord ne sont pas représentées sur la grille.

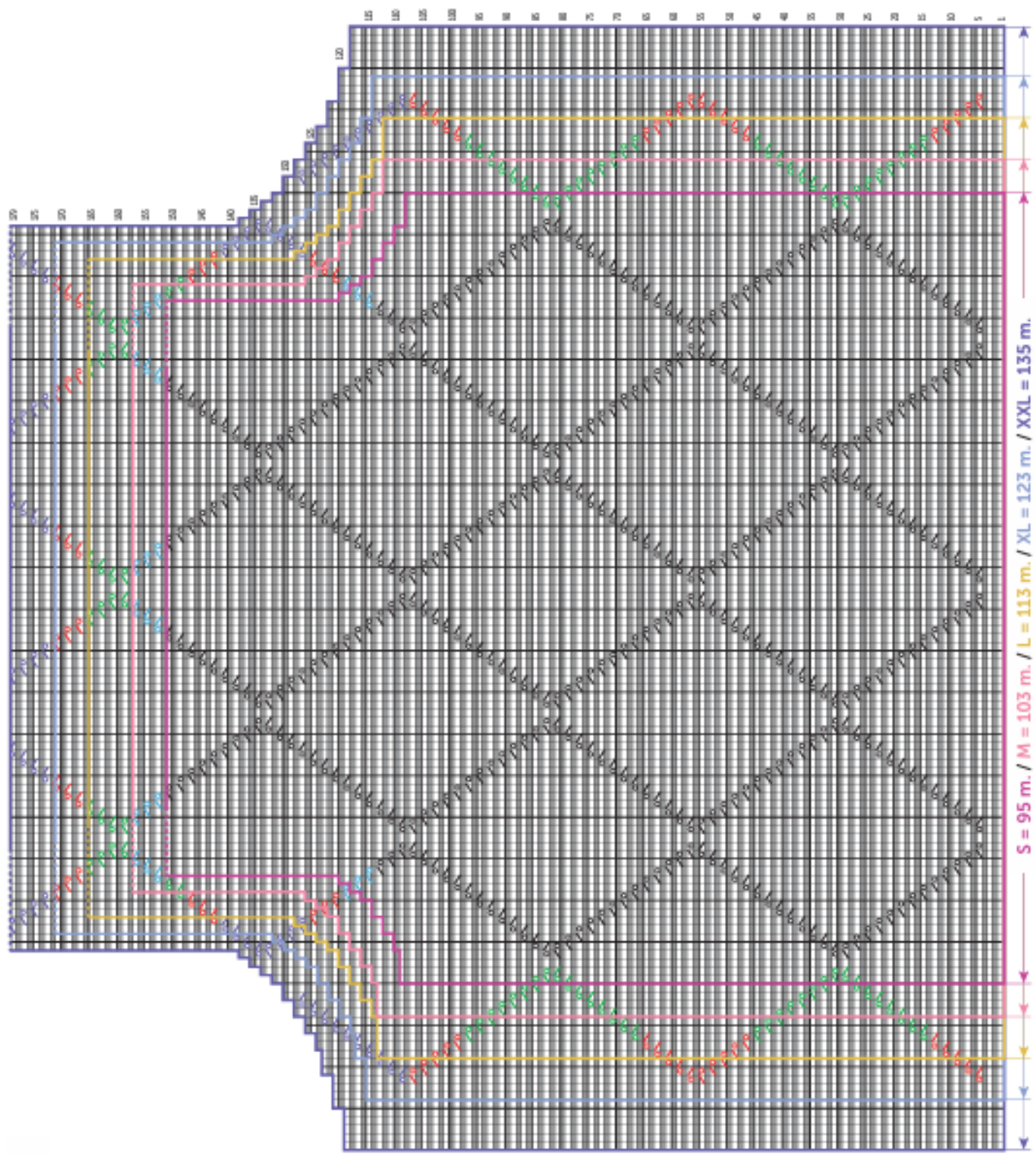
Assembler les épaules en chaînette sur l'envers (consulter nos astuces et conseils sur bergeredefrance.fr/apprendre-tricot-crochet).

Faire les coutures des côtes du débardeur.



Croquis, mesures en cm

- ∞ = 1 surjet simple **uniquement pour L - XL et XXL**
- ⊖ = 1 jeté **uniquement pour L - XL et XXL**
- ⊘ = 2 m. ensemble endroit **uniquement pour L - XL et XXL**
- ∞ = 1 surjet simple **uniquement pour XL et XXL**
- ⊖ = 1 jeté **uniquement pour XL et XXL**
- ⊘ = 2 m. ensemble endroit **uniquement pour XL et XXL**
- ∞ = 1 surjet simple **uniquement pour XXL**
- ⊖ = 1 jeté **uniquement pour XXL**
- ⊘ = 2 m. ensemble endroit **uniquement pour XXL**



11