

Col V et grosses mailles

15 janvier 2026 par [grenouilletricote](#)

Bonjour, je vous propose aujourd'hui un pull Col V et grosses mailles. Il s'impose comme une pièce incontournable du dressing féminin et masculin. À la fois chaleureux, élégant et facile à porter, il traverse les saisons sans jamais perdre de son attrait. Apprécié pour son style authentique et son confort incomparable, ce type de pull séduit autant les amateurs de mode que ceux qui recherchent des vêtements pratiques et durables.

Pourquoi choisir un pull col V à grosses mailles ?

Le pull à grosses mailles est avant tout synonyme de chaleur et de douceur. Grâce à son tricot épais, il offre une excellente isolation thermique, idéale pour les journées fraîches d'automne et les hivers rigoureux. Le col V, quant à lui, apporte une touche d'élégance et de féminité (ou de sobriété chic côté masculin), tout en allongeant visuellement la silhouette.



Un style intemporel et tendance

Le pull en grosse maille col V s'inscrit parfaitement dans les tendances actuelles, notamment le retour aux matières naturelles et aux vêtements durables. Les mailles

épaisses rappellent l'artisanat, le fait main et l'authenticité, des valeurs de plus en plus recherchées par les consommateurs.

Qu'il soit porté légèrement oversize ou plus ajusté, ce pull apporte immédiatement du caractère à une tenue. Associé à un jean brut, il crée un look simple et efficace. Porté avec une jupe midi ou un pantalon tailleur, il devient une pièce forte d'un style plus sophistiqué.

Le fil à choisir.

Vous le tricotez avec 3 fils. Le premier se compose d'un mélange de polyester, viscose, acrylique, mohair et enfin de polyamide. Un mélange qui offre un entretien facile avec la chaleur en plus. Attention la pelote pèse 100g pour environ 150 m. Le second fil : le mawi mérino n'est plus commercialisé mais vous le remplacez par le Peru. Ainsi que le 3e qui est un fil métallisé, cependant vous en trouvez facilement sur d'autres sites.

Les aiguilles à prendre.

Vous utilisez des aiguilles droites, vous commencez avec de n°5.5 pour la partie en côtes ensuite vous continuez avec des aiguilles n°9. Une grosseur qui vous permet de voir votre tricot avancer assez vite, ce qui est toujours agréable.

Le patron et le point de tricot.

Pour la forme, les côtés se tricotent droit, il n'y a pas de diminution au niveau des emmanchures. Vous avez les épaules tombantes. L'attention à avoir se situe au niveau de l'encolure en V. Il faut qu'elle soit bien centrée et je vous conseille de faire les 2 moitiés en même temps.

Le dessin se réalise avec un jeu de mailles glissées. Attention, elles vont à la fois vers la droite ou vers la gauche, ce qui permet d'avoir un joli motif en quinconce avec un effet texturé.

Col V et grosses mailles.

J'aime beaucoup ce pull qui convient autant aux femmes qu'aux hommes. Ici les couleurs chaudes vont parfaitement avec les tons que l'on porte en hiver. Ce pull permet de mettre en valeur un chemisier ou un pull fin.

L'un des grands atouts du pull col V grosses mailles est sa polyvalence. Voici quelques idées de looks :

- Look casual : pull col V en grosse maille, jean slim ou droit, baskets ou bottines.
- Look chic décontracté : pull col V porté sur une chemise blanche, pantalon droit et mocassins.
- Look bohème : pull ample à grosses mailles, jupe fluide, bottes et accessoires en cuir.
- Look professionnel : pull col V sobre, chemise, pantalon tailleur et chaussures élégantes.

Bonne journée.

MODÈLE
12
FIL KATIA



page 13

WINTER WASHI + STAR +
MAXI MERINO ^{OU}/OF PERU

F RANÇAIS

Une vidéo présentant la couture à 3 aiguilles
est disponible sur [YouTube](https://www.youtube.com/watch?v=...) - www.katia.com,
à la section Academy.

TAILLES : -a) 38-40 -b) 42-44 -c) 46-48 -d) 50-52
Le modèle de la photo correspond à la taille :
-a) 38-40

FOURNITURES

Qualité WINTER WASHI col. n° 203 : -a) 5 -b) 6 -c) 6 -d) 7 pelotes

Qualité STAR col. n° 502 : -a) 1 -b) 1 -c) 1 -d) 1 pelote

Qualité MAXI MERINO col. n° 50 : -a) 2 -b) 2 -c) 2 -d) 2 pelotes

REMARQUE : ce modèle peut également être tricoté en PERU au lieu de MAXI MERINO (l'explication est la même). Attention : le nombre de pelotes nécessaires peut varier.

Aiguilles	Points employés
N° 5,5 et 9	<ul style="list-style-type: none"> • Côtes 2x2 • Couture au pt de côté • Surjet double - Pt fantaisie (voir graphique A)
• Voir explications dans Points de base	

ÉCHANTILLON (10 cm x 10 cm)

1 fil de WINTER WASHI = 10 m. et 17 rgs au pt fantaisie, avec les aig. n° 9

2 fils (soit 1 fil de MAXI MERINO et 1 fil de STAR) = 14 m. et 18 rgs au pt fantaisie et avec les aig. n° 5,5

DOS

Avec 2 fils, soit 1 fil de MAXI MERINO et 1 fil de STAR et les aig. n° 5,5, monter -a) 78 m. -b) 84 m. -c) 90 m. -d) 96 m. Tric. en côtes 2x2, en commençant par 2 m. end. et en terminant par -a) 2 m. end. -b) 2 m. env. -c) 2 m. end. -d) 2 m. env.

À 10 cm de hauteur totale, continuer à tric. 1 fil de MAXI MERINO et avec les aig. n° 9 et au pt fantaisie, selon la lettre -a) A -b) A -c) B -d) C du graphique A, en répartissant au 1^{er} rg -a) 23 dim. -b) 23 dim. -c) 25 dim. -d) 27 dim.

Il reste -a) 55 m. -b) 61 m. -c) 65 m. -d) 69 m.

Encolure : à -a) 68 cm -b) 69 cm -c) 70 cm -d) 71 cm de hauteur totale, rabattre les -a) 9 -b) 11 -c) 13 -d) 15 m. centrales et continuer à tric. chaque côté séparément, en rabattant 5 m. du côté de l'encolure, au début de chaque rg sur l'endroit, 1 fois.

Épaule : à 2 cm à partir du début de l'encolure, rabattre les -a) 18 m. -b) 20 m. -c) 21 m. -d) 22 m. restantes.

Terminer l'autre côté de même mais en vis-à-vis.

DEVANT

Tric. comme le dos, sauf l'encolure.

Encolure : à 50 cm de hauteur totale, rabattre la m. centrale et continuer à tric. chaque côté séparément, en diminuant (2 m. ensemble à l'env.) du côté de l'encolure, à 1 m. de chaque bord et à tous les rgs sur l'endroit :

-a) 9 x 1 m.

-b) 10 x 1 m.

-c) 11 x 1 m.

-d) 12 x 1 m.

Épaule : à -a) 20 cm -b) 21 cm -c) 22 cm -d) 23 cm à partir du début de l'encolure, rabattre les -a) 18 m. -b) 20 m. -c) 21 m. -d) 22 m. restantes.

Terminer l'autre côté de même mais en vis-à-vis.

MANCHES

Avec 2 fils, soit 1 fil de MAXI MERINO et 1 fil de STAR et les aig. n° 5,5, monter -a) 36 m. -b) 38 m. -c) 40 m. -d) 42 m. Tric. en côtes 2x2, en commen-

çant par 2 m. end. et en terminant par **-a)** 2 m. env.
-b) 2 m. end. **-c)** 2 m. env. **-d)** 2 m. end.

À 10 cm de hauteur totale, continuer à tric. **1 fil** de MAXI MERINO et avec les **aig. n° 9** et au *pt fantaisie*, selon la lettre **-a)** D **-b)** E **-c)** F **-d)** D du graphique A, en répartissant **8 augm.** au 1^{er} rg.

On obtient **-a)** 44 m. **-b)** 46 m. **-c)** 48 m. **-d)** 50 m.
À **-a)** 50 cm **-b)** 51 cm **-c)** 52 cm **-d)** 53 cm de hauteur totale, **rabattre** doucement.

MONTAGE

Coudre une épaule en utilisant la technique des 3 aiguilles (voir vidéo).

Col : avec **2 fils**, soit **1 fil** de MAXI MERINO et **1 fil** de STAR et les aig. n° 5,5, **relever** toutes les m. sur l'encolure, **en augmentant** ou **en diminuant** au 1^{er} rg le nombre de m. nécessaire pour obtenir : **-a)** 30 m. **-b)** 32 m. **-c)** 34 m. **-d)** 36 m. sur l'encolure du dos, **-a)** 40 m. **-b)** 42 m. **-c)** 44 m. **-d)** 46 m. sur le côté droit de l'encolure du devant, **placer** 1 anneau marqueur, 2 m. sur la m. centrale de l'encolure, **placer** 1 anneau marqueur et **-a)** 40 m. **-b)** 42 m. **-c)** 44 m. **-d)** 46 m. sur le côté gauche de l'encolure du devant.

On obtient **-a)** 112 m. **-b)** 118 m. **-c)** 124 m. **-d)** 130 m.

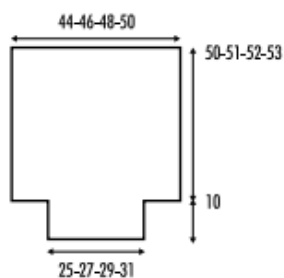
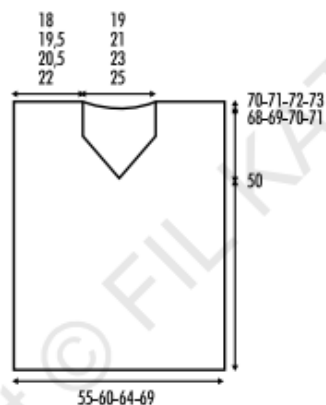
Tric. en côtes 2x2, en commençant par 2 m. env. et en terminant par **-a)** 2 m. end. **-b)** 2 m. env. **-c)** 2 m. end. **-d)** 2 m. env. (**Remarque** : on commence à tric. à un rg sur l'envers, commencer par 2 m. env. et, aux rgs sur l'endroit, les 2 m. centrales se tric. à l'end.). **Diminuer** à tous les rgs sur l'endroit, avant et après les 2 m. centrales (anneaux marqueurs), en tric. **1 surjet double** du côté droit et 3 m. ensemble à l'env. du côté gauche, soit 4 x 2 m. Il reste **-a)** 96 m. **-b)** 102 m. **-c)** 108 m. **-d)** 114 m. Après les diminutions, **rabattre**.

Coudre l'autre épaule et la hauteur du col.

Appliquer les manches, en faisant coïncider le milieu du haut de la manche et la couture de l'épaule et en plaçant les extrémités à **-a)** 22 cm **-b)** 23 cm **-c)** 24 cm **-d)** 25 cm de la couture de l'épaule et **coudre** au *pt de côté*.

Coudre les côtés et le dessous des manches.

Vaporiser le vêtement.

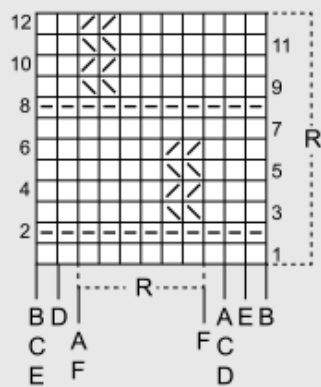


Graphique A

- R Répéter
 □ 1 m. end.
 — 1 m. env.
 / 1 m. glissée end.
 \ 1 m. glissée env.

Grafiek A

- R Herhalen
 □ 1 st. r.
 — 1 st. av.
 / laat 1 st. zonder te breien r. overglijden op de rechtersnaal
 \ laat 1 st. zonder te breien av. overglijden op de rechtersnaal



LE CATALOGUE FEMME N° 102

AUTOMNE / HIVER

Rectification Modèle 12

ÉCHANTILLON (10 cm x 10 cm)

2 fils (soit **1 fil** de MAXI MERINO et **1 fil** de STAR) = 14 m. et 18 rgs au **côtes 2x2** et avec les aig. n° 5,5

DOS

Avec **2 fils**, soit **1 fil** de MAXI MERINO et **1 fil** de STAR et les aig. n° 5,5, **monter -a)** 78 m. **-b)** 84 m. **-c)** 90 m. **-d)** 96 m. Tric. en **côtes 2x2**, en commençant par 2 m. end. et en terminant par **-a)** 2 m. end. **-b)** 2 m. env. **-c)** 2 m. end. **-d)** 2 m. env.

À 10 cm de hauteur totale, continuer à tric. **1 fil** de **WINTER WASHI** et avec les aig. n° 9 et au *pt fantaisie*, selon la lettre **-a)** A **-b)** A **-c)** B **-d)** C du graphique A, en répartissant au 1^{er} rg **-a)** 23 dim. **-b)** 23 dim. **-c)** 25 dim. **-d)** 27 dim.

Il reste **-a)** 55 m. **-b)** 61 m. **-c)** 65 m **-d)** 69 m.

MANCHES

Avec **2 fils**, soit **1 fil** de MAXI MERINO et **1 fil** de STAR et les aig. n° 5,5, **monter -a)** 36 m. **-b)** 38 m. **-c)** 40 m. **-d)** 42 m. Tric. en **côtes 2x2**, en commençant par 2 m. end. et en terminant par **-a)** 2 m. env. **-b)** 2 m. end. **-c)** 2 m. env. **-d)** 2 m. end.

À 10 cm de hauteur totale, continuer à tric. **1 fil** de **WINTER WASHI** et avec les aig. n° 9 et au *pt fantaisie*, selon la lettre **-a)** D **-b)** E **-c)** F **-d)** D du graphique A, en répartissant **8 augm.** au 1^{er} rg.