

Etole en laine douce

16 décembre 2025 par [grenouilletricote](#)

Bonjour, je vous propose aujourd'hui cette étole en laine douce. L'accessoire chaleureux et élégant pour sublimer vos tenues. Indispensable du dressing féminin, l'étole en laine douce s'impose comme un accessoire à la fois pratique, esthétique et intemporel. À mi-chemin entre l'écharpe et le châle, elle offre une polyvalence remarquable tout en apportant une touche de raffinement à chaque tenue. Tricotée dans une laine délicate et agréable au toucher, cette étole en maille ajourée séduit par sa texture légère, son tombé fluide et sa teinte lumineuse, idéale pour rehausser un look du quotidien comme une tenue plus habillée.

Un design en maille ajourée raffiné et tendance

Le charme de cette étole réside également dans son travail de maille ajourée, qui lui confère une allure à la fois délicate et contemporaine. Ce motif subtilement travaillé apporte de la profondeur et du relief, tout en laissant passer l'air, ce qui renforce la sensation de légèreté. La finition soignée met en valeur le savoir-faire artisanal et la qualité du tricot.

Sa forme généreuse permet de multiples façons de la porter : drapée sur les épaules, enroulée autour du cou comme une écharpe, ou simplement posée pour structurer une silhouette. C'est un accessoire modulable qui s'adapte à toutes les envies et à tous les styles.



La laine à choisir.

Ce très beau modèle nous est proposé par [Happywool](#). Vous le tricotez avec un classique de la marque, avec le choix d'une palette de 24 coloris. Mais ce jaune électrique est indisponible. Ce fil se compose principalement de laine d'agneau pour 51%, le reste en acrylique. Une pelote pèse environ 51g pour 134 m de fil. Informations à prendre en compte si vous changez de fil.

Les aiguilles à choisir.

Vous tricotez en aller-retour, donc des aiguilles droites ou des circulaires, cela n'a pas vraiment d'importance. Vous utilisez des n°3.5 pour la totalité de cette étole. Je n'ai pas les dimensions de la largeur, mais 90 cm pour la hauteur. Par déduction, vous ne pouvez pas faire 2 tours, mais plus simplement la croiser pour la tenir autour de votre cou. Donc pour avoir la possibilité de faire un ou 2 tours vous devez faire au minimum 1m40 (1 tour) ou 1m80 (2 tours). Dans ce cas, pensez à prévoir la quantité de pelotes nécessaires, soit au minimum le double.

Vous avez aussi besoin 'un crochet n°2 pour finir les bords de votre étole en faisant 1 rang de mailles serrées et 1 rang au point d'écrevisse.

Le patron et le point ajouré.

Comme pour toutes étoles, vous tricotez une bande droite avec la largeur qui vous convient et bien sûr la longueur. Le dessin se réalise sur un multiple de 8 mailles, avec 4 mailles supplémentaires sur la droite. Et bien sûr les mailles lisières

Pour le dessin, vous jouez avec les diminutions et les jetés tout simplement. Vous répétez le motif autant de fois que vous le souhaitez pour la longueur, mais aussi pour la largeur. Vous pouvez mettre moins de multiples par exemple pour tricoter une bande plus étroite, comme une écharpe.






Tout comme vous pouvez changer de grosseur de laine et d'aiguilles, c'est possible également, si tricoter avec des aiguilles n°3.5 vous fait peur. Dans ce cas je vous conseille de faire un échantillon, il vous aidera à calculer le nombre de mailles à monter en fonction de ce que vous souhaitez avoir.

Etole en laine douce.

À la fois utile, esthétique et facile à porter, elle plaît à coup sûr. Ce dessin reste simple, même pour les débutantes. Le résultat : juste magnifique ! Un dessin à retenir pour un gilet ou un pull été ou hiver. Rien ne vaut le confort et la chaleur, surtout quand les températures baissent. Personnellement je vous conseille de la faire un peu plus longue. Vous pouvez vous emmitoufler plus facilement dedans, il ne faut surtout pas vous en priver.

Bonne journée

[Crédit photo Happywool](#)

-  = **m. lls.**: tric. la 1ère m. et la dernière m. normalement comme elles doivent être tric. dans le pt
-  = **1 jeté**
-  = **2 m. ens. à l'endr.**
-  = **surjet simple endr.**: glisser 1 m. à l'endr., tricoter la m. suivante à l'endr. et passer la m. glissée sur la m. tricotée.
-  = **dim. double verticale à l'endr.**: d'un groupe de 3 m., glisser la 1re et la 2e m. comme pour les tric. à l'endr., tric. la m. suivante à l'endr. et passer les 2 m. glissées sur la m. tricotée.



1

ÉTOILE FEMME

N° 134 - T16 - 136



QUALITÉ	COLORIS	Taille unique
P. LAMBSWOOL	CITRUS	8

Composition du modèle: 51 % Laine d'agneau - 49 % Acrylique

MERCERIE

Aig. "NATUREL" n° 3,5
Crochet "BAMBOU" n° 2

POINTS EMPLOYÉS

Pt fantaisie (voir diagramme et légende)

M. serrée: piquer le crochet dans 1 m., ramener 1 boucle, 1 jeté, tirer le fil à travers les 2 boucles se trouvant sur le crochet.

Pt écrevisse: Se pt s'obtient en faisant 1 rg de m. serrées de gauche à droite et non de droite à gauche comme il se fait normalement

ÉCHANTILLON

10 cm de pt fantaisie (voir diagramme et légende), aig. n° 3,5 = 24 m. et 37 rgs.

RÉALISATION

Monter 214 m., aig. n° 3,5, tric. en pt fantaisie (voir diagramme et légende) de la façon suivante: 1 m. lis., tric. 1 fs de la 1ère et la 12e m. puis répéter toujours les 8 m. de l'encadré et terminer par 1 m. lis.

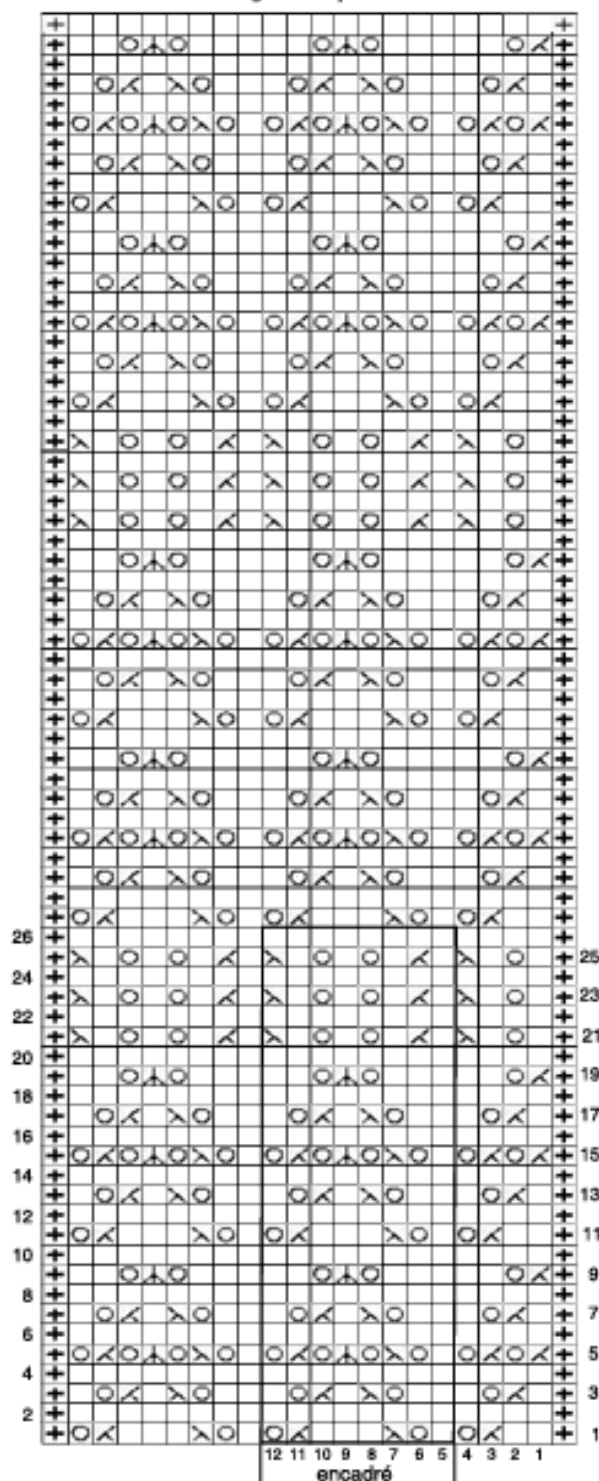
A 90 cm (332 rgs) rab. ttes les m.

ASSEMBLAGE

Rentrer les fils.

Avec le crochet n° 2, faire 1 rg de m. serrées et 1 rg de pt d'écrevisse (voir pts employés) autour de l'étoile.

Diagramme pt fantaisie



Tric. les 26 rgs de l'encadré 12 fs au tot puis les 20 premiers rgs de l'encadré.