

Top tricot femme

2 mai 2025 par [grenouilletricot](#)

Bonjour, je vous propose un top tricot femme parfait pour l'été. Avec les beaux jours qui arrivent ; un top mémé au tricot devient un vêtement très agréable à porter. De la légèreté, du confort, de l'aisance et bien sûr une coupe très féminine mise en valeur par le décolleté. L'œil est attiré par la bande centrale du dessin en mouvement de vagues; mis en valeur par le jersey



La douceur et le confort tiennent une place importante dans ce vêtement idéal l'idéal pendant la saison estivale.

Le fil à choisir.

Ce modèle proposé par [Drops Design](#) se tricote avec un 100 % coton. La meilleure fibre pour l'été, légère et respirante vous avez un petit tricot très agréable à porter. Même si vous tricotez avec un numéro d'aiguille plutôt fin, ce pull vaut la peine d'un peu de patience.

les aiguilles à choisir.

Comme souvent avec Drops, les explication conseille les aiguilles circulaires, des n° 2.5p pour les parties en bordure, mais aussi et principalement de n°3.5 pour l'ensemble du tricot. Si vous avez peur de ce numéro d'aiguilles, vous pouvez tenter un n°4. Dans ce cas je vous conseille de faire un échantillon. Il vous aidera à coter le nombre de mailles sur 10 cm. Ce qui vous permettra d'adapter les mailles à monter pour votre taille.

Un calcul simple car vous n'aurez qu'à diminuer sur la partie en jersey, une opération facile sur des aiguilles circulaires.

Le patron et les points utilisés.

Vous tricotez en top down, c'est à dire que vous commencez par le haut avec les 2 pièces qui forment le haut de la poitrine pour ensuite les réunir et monter le reste des mailles en fonction de votre taille.

Au niveau des point, vous utilisez principalement le jersey endroit, avec bien sûr la bande centrale réalisée avec le superbe point de vague. Le plus grand classique des dessin, à chaque fois une réussite dans chaque revisite.

Vous commencez par les bretelles, n'hésitez pas à faire de la longueur, car elles se nouent dans le dos sur la nuque.

Top tricot femme.

Un très joli tricot à faire mais surtout à porter. Il reste cependant la question de la poitrine, en effet peut-on porter ou pas un soutien-gorge avec ce genre de top. Perso, ma poitrine étant ce qu'elle est, c'est obligatoire. Soit vous assumez complètement les bretelle que l'on voit, soit vous essayez de les cacher.

Vous pouvez coudre un soutien-gorge sans bretelle directement sur le top. Une idée de facilité qui fait le tout en un. Vous avez aussi l'option de bretelles décorées de façon à cacher le soutien-gorge.

Enfin, il reste l'option des bretelles classiques qui relie le dos et le devant, ce ne sont pas les idées qui manquent. Il faut juste trouver ce qui vous convient.

Bonne journée

[Crédit photo Drops Design](#)

Explications

TAILLE : S - M - L - XL - XXL - XXXL

DROPS SAFRAN de Garnstudio (appartient au groupe de fils A)
150-150-150-150-200-200 g coloris 76, bleu poudre

AIGUILLE CIRCULAIRE DROPS n° 3,5 - en 80 cm.
AIGUILLE CIRCULAIRE DROPS n° 2,5 - en 80 cm.
AIGUILLES DOUBLES POINTES DROPS n° 3,5.

ÉCHANTILLON:

24 mailles en largeur et 32 rangs en hauteur, en jersey, avec les aiguilles 3,5 = 10 x 10 cm.

NOTE: La taille des aiguilles est à titre indicatif. Si vous avez trop de mailles pour 10 cm, essayez avec des aiguilles plus grosses. Si vous n'avez pas assez de mailles pour 10 cm, essayez avec des aiguilles plus fines.

Calculateur Augmentations/Diminutions

TECHNIQUES EMPLOYÉES:

2 MAILLES LISIÈRES:

EN DÉBUT DE RANG:

Glisser 1 maille comme pour la tricoter à l'envers en plaçant le fil devant, tricoter 1 maille endroit.

EN FIN DE RANG:

Tricoter jusqu'à ce qu'il reste 2 mailles avant la fin du rang, glisser 1 maille comme pour la tricoter à l'envers en plaçant le fil devant, tricoter 1 maille endroit.

Tricoter ainsi à la fois sur l'endroit et sur l'envers.

AUGMENTER 1 MAILLE INCLINÉE À GAUCHE:

Avec l'aiguille gauche, relever le fil entre 2 mailles du rang précédent, le relever de l'avant vers l'arrière et le tricoter à l'endroit, dans le brin arrière.

AUGMENTER 1 MAILLE INCLINÉE À DROITE:

Avec l'aiguille gauche, relever le fil entre 2 mailles du rang précédent, le relever de l'arrière vers l'avant et le tricoter à l'endroit, dans le brin avant.

POINT MOUSSE (en rond,):

Tricoter alternativement 1 tour endroit, 1 tour envers.

1 côte mousse = 2 tours.

ASTUCE TRICOT:

Pour que les côtes resserrent l'ouvrage, on doit les tricoter avec des aiguilles 2,5 (plus petites que pour le reste du top). Quand on tricote avec 2 aiguilles circulaires (3,5 et 2,5) sur un même tour, il est important que les côtes soient tricotées avec l'aiguille 2,5 et le reste avec l'aiguille 3,5. On continue en rond ainsi, mais avec 2 aiguilles circulaires en même temps.

DIMINUTIONS (côtés):

Diminuer 1 maille de chaque côté du fil marqueur ainsi:

Tricoter jusqu'à ce qu'il reste 4 mailles avant le fil marqueur, tricoter 2 mailles ensemble à l'endroit, tricoter 4 mailles endroit (le fil marqueur est au milieu de ces 4 mailles), glisser 1 maille comme pour la tricoter à l'endroit, tricoter 1 maille endroit et passer la maille glissée par-dessus la maille tricotée (on a diminué 2 mailles).

Répéter au deuxième marqueur.

AUGMENTATIONS (côtés):

Augmenter 1 maille de chaque côté du fil marqueur.

Tricoter jusqu'à ce qu'il reste 2 mailles avant le fil marqueur, faire 1 jeté, tricoter 4 mailles endroit (le fil marqueur est au milieu de ces 4 mailles), faire 1 jeté (on a augmenté 2 mailles). Au tour suivant, tricoter les jetés torsé à l'endroit pour éviter des trous. Tricoter ensuite les nouvelles

mailles en jersey.

L'OUVRAGE COMMENCE ICI:

TOP – PETIT APERÇU DE L'OUVRAGE:

Se tricote de haut en bas, en commençant par 2 parties qui sont réunies ensemble pour former le devant, puis on monte les mailles du dos et on termine le top en rond.

BRETELLE:

Monter 5 mailles avec les aiguilles doubles pointes 3,5 en DROPS Safran. Tricoter 1 rang endroit sur l'endroit, * pousser les mailles de nouveau au début de l'aiguille, serrer le fil et tricoter les mailles de nouveau à l'endroit sur l'endroit, *, répéter de *-* jusqu'à ce que la bretelle mesure 30-30-32-32-34-34 cm. Tricoter le rang suivant ainsi: tricoter 2 mailles endroit, faire 1 jeté, tricoter 1 maille endroit, faire 1 jeté, tricoter 2 mailles endroit = 7 mailles. Tricoter le rang retour à l'envers, tricoter les jetés torsé à l'envers.

Tricoter le rang suivant ainsi sur l'endroit: 2 MAILLES LISIÈRES, tricoter 1 maille endroit, AUGMENTER 1 MAILLE INCLINÉE À GAUCHE, tricoter 1 maille endroit, AUGMENTER 1 MAILLE INCLINÉE À DROITE, tricoter 1 maille endroit, et 2 mailles lisières – voir ci-dessus. Tricoter le rang retour sur l'envers ainsi: 2 mailles lisières, 5 mailles envers et 2 mailles lisières. Continuer en jersey avec 2 mailles lisières de chaque côté. EN MÊME TEMPS, tous les rangs sur l'endroit, faire une augmentation inclinée à gauche/à droite comme indiqué ci-dessus, après/avant 2 mailles lisières + 1 maille endroit, pour que le nombre de mailles jersey augmente entre les 3 mailles de chaque côté. Augmenter ainsi 13-15-18-20-23-26 fois au total = 33-37-43-47-53-59 mailles. Arrêter après un rang sur l'envers. Couper le fil, mettre en attente. Tricoter une deuxième pièce identique mais ne pas couper le fil.

Réunir maintenant les 2 pièces ensemble. Commencer sur l'endroit et tricoter ainsi : tricoter 2 mailles lisières, 1 maille endroit, augmenter 1 maille inclinée à gauche, tricoter à l'endroit les 30-34-40-44-50-56 dernières mailles, monter 15 mailles (=milieu du devant), tricoter à l'endroit les 30-34-40-44-50-56 premières mailles de l'autre partie, augmenter 1 maille inclinée à droite, tricoter 1 maille endroit et 2 mailles lisières = 83-91-103-111-123-135 mailles. Tricoter le rang suivant sur l'envers ainsi: 2 mailles lisières, tricoter à l'envers jusqu'à ce qu'il reste 2 mailles, 2 mailles lisières.

Continuer ainsi sur l'endroit: 2 mailles lisières, 1 maille endroit, augmenter 1 maille inclinée à gauche, tricoter 29-33-39-43-49-55 mailles endroit, A.1, 29-33-39-43-49-55 mailles endroit, augmenter 1 maille inclinée à droite, tricoter 1 maille endroit et 2 mailles lisières. Continuer ainsi, en augmentant 3 fois au total tous les 2 rangs (tous les rangs sur l'endroit) = 89-97-109-117-129-141 maille.

Tricoter maintenant le rang suivant sur l'endroit ainsi: Tricoter comme avant les 89-97-109-117-129-141 mailles, monter 104-114-124-140-154-172 mailles (sous les emmanchures et dos) = 193-211-233-257-283-313 mailles.

On va maintenant tricoter en rond, le devant avec A.1, jersey et point mousse, et on va tricoter les mailles du milieu dos en côtes – voir ASTUCE TRICOT ; L'ouvrage se tricote maintenant en rond, avec 2 tailles d'aiguilles différentes.

Tricoter les 89-97-109-117-129-141 mailles du devant comme avant, tricoter 4-4-4-6-6-8 POINT MOUSSE- voir ci-dessus, placer 1 fil marqueur (côté), tricoter 23-26-29-31-34-39 mailles point

mousse, changer pour l'aiguille circulaire 2,5 et tricoter les 50-54-58-66-74-78 mailles suivantes en côtes (2 mailles envers, 2 mailles endroit) – les côtes commencent et se terminent par 2 mailles envers ; reprendre l'aiguille circulaire 3,5 et tricoter au point mousse jusqu'à la fin du tour. Mettre 1 fil marqueur 4-4-4-6-6-8 mailles avant la fin du tour (côté). On a 97-105-117-129-141-157 mailles pour le devant et 96-106-116-128-142-156 mailles pour le dos (entre les fils marqueurs).

Continuer ainsi jusqu'à ce qu'on ait tricoté 2 côtes mousse (voir POINT MOUSSE) au-dessus des 27-30-33-37-40-47 mailles de chaque côté. Continuer à tricoter les mailles en côtes avec l'aiguille 2,5 et les autres mailles avec l'aiguille 3,5.

Continuer ainsi: Avec l'aiguille 3,5 tricoter les mailles du devant en jersey avec A.1 + tricoter en jersey les 23-26-29-31-34-39 mailles de chaque côté du dos, et, avec l'aiguille 2,5 et tricoter les 50-54-58-66-74-78 mailles du milieu dos en côtes.

Quand l'ouvrage mesure 5 cm depuis que l'on tricote en rond, diminuer 1 maille de chaque côté des deux fils marqueurs – voir DIMINUTIONS (= on diminue 4 mailles). Diminuer ainsi 5 fois au total tous les 1½ cm = 173-191-213-237-263-293 mailles.

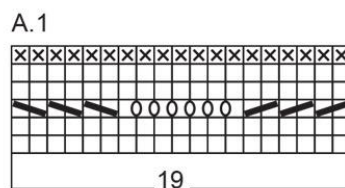
Quand l'ouvrage mesure 14 cm depuis que l'on tricote en rond, augmenter 1 maille de chaque côté des deux fils marqueurs – voir AUGMENTATIONS (= on augmente 4 mailles). Augmenter ainsi 5 fois au total tous les 1½ cm = 193-211-233-257-283-313 mailles.

Continuer en jersey avec A.1 et les côtes jusqu'à ce que l'ouvrage mesure 24-25-25-26-26-26 cm depuis que l'on tricote en rond. Tricoter 2 côtes mousse au-dessus des mailles de A.1 + des mailles jersey (continuer les côtes). Rabattre.

Les bretelles sont nouées entre elles dans la nuque.

Diagramme

- = 1 maille endroit
- ⊠ = 1 maille envers
- ◻ = faire 1 jeté entre 2 mailles, au tour suivant, tricoter le jeté à l'endroit (il doit former un trou)
- ▧ = 2 mailles ensemble à l'endroit
- ▨ = glisser 1 maille comme pour la tricoter à l'endroit, tricoter 1 maille endroit et passer la maille glissée



par-dessus la maille trico

tée

