

Pull ajouré femme

12 Avril 2025 par [grenouilletricote](#)

Bonjour, je vous propose aujourd'hui un pull ajouré femme. Un tricot ajouré parfait pour la saison estivale, un dessin léger qui accompagne des torsades. L'indispensable stylé, élégant et tendance de cette saison. Un jeu de transparence qui met en valeur des torsades. Elles ne sont pas réservées aux gros tricots irlandais que nous affectionnons en hiver. Elles ajoutent une touche de raffinement à ce pull.



Un style à la fois décontracté, un peu bohème et pourtant il a une allure chic. Vous le portez sur un t-shirt de façon décontracté, ou sur un caraco pour une touche très féminine qui affine la silhouette.

Le fil choisi.

Vous choisissez un coton pour ce modèle proposé par [Bergère de France](#). C'est certainement la matière la plus agréable pour un tricot d'été, avec en plus une couleur très claire idéale pour la belle saison. Celui-ci à un plus, il est 100% bio, une garantie de qualité.

Sachez que bien sûr, vous pouvez choisir un autre fil d'une autre marque sans souci, faites juste attention à la grosseur indiquée sur le bandeau. Une

différence peut vite arrivée dans le sens plus petit, mais en général plus grand. Donc un échantillon est toujours utile.

Les aiguilles à choisir.

Vous commencez par les bordures en côtes 2/2 avec des aiguilles n°3.5. Ensuite vous passez aux aiguilles n°4.5 pour le dessin ajouré. Vous aurez également besoin d'une aiguille auxiliaire pour les torsades, avec éventuellement des marques mailles pour vous aider à vous repérer entre les bandes de points ajourés et les torsades. Une aide qui peut être utile quand on démarre les rangs.

Le patron et les points utilisés.

Pour le patron, c'est un classique donc pas de complication. Il se porte plutôt ample et se resserre au niveau de la taille grâce à la bordure. C'est elle qui met en valeur l'amplitude de ce pull.

Pour les points de tricot, vous avez bien sûr les torsades qui sont faites sur 26 mailles, donc le conseil : tricotez soupagement. Ensuite vous avez le point ajouré, très simple, que vous faites avec un jeu de diminutions ; soit 2 mailles ensembles, soit un surjet avec jeté. Si vous débutez dans le tricot et que vous avez un peu de mal à compter les rangs, utiliser un compte rang, ou une feuille avec les petits bâtons (avec le risque d'en oublier un) mais plus aussi la solution de mettre un marque maille sur le rang où vous faites la torsade. Un petit repère pratique, simple et rapide à mettre en place.

Pull ajouré femme.

J'aime beaucoup ce pull, à la fois chic et décontracté. Il se porte avec tous les styles et à tout moment. Le dessin de la torsade reste une valeur sûre. Elle est d'autant bien mise en valeur grâce à ce point ajouré. Il me fait penser un peu à ces pulls sports que l'on aime beaucoup. Dans tous les cas, il se classe dans les valeurs sûres de la mode.

Bonne journée.

[Crédit photo Bergère de France](#)

COTON FIFTY S M L XL
Nougat 22518 10 11 12 14 pelotes

AIGUILLES 3,5 ET 4,5

1 aiguille à torsade

Qualifiée

Points employés

COTES 2/2, aig. n° 3,5.

JERSEY ENDROIT, aig. n° 4,5.

POINT AJOURÉ, aig. n° 4,5. Sur un nombre de m. pair.

1er rg (endroit du travail) : * 1 jeté, 2 m. ensemble endroit *, répéter de * à *.

2ème et 4ème rgs : envers.

3ème rg : * 1 surjet simple, 1 jeté *, répéter de * à *.

5ème rg : reprendre au 1er rg.

TORSADE, aig. n° 4,5. Sur 26 m.

1er rg (endroit du travail) - 3ème-5ème-7ème-9ème-11ème-13ème et 15ème rgs : endroit.

2ème rg et ts les rgs pairs : envers.

17ème rg : 26 m. croisées à gauche (= glisser 13 m. sur l'aig. auxiliaire devant le travail, tricoter les 13 m. suivantes endroit, puis les 13 m. de l'aig. auxiliaire à l'endroit).

19ème-21ème-23ème-25ème-27ème-29ème-31ème-33ème-35ème-37ème et 39ème rgs : endroit.

41ème rg : reprendre au 17ème rg.

Echantillons

Un carré de 10 cm point ajouré = 16 m. et 27 rgs.

26 m. torsade = 7 cm de large.

Important : Tricoter avec des aig. plus fines si vous obtenez moins de m. et de rgs que sur cet échantillon. Tricoter avec des aig. plus grosses dans le cas contraire.

Réalisation

DOS :

Monter 96-104-112-120 m. aig. n° 3,5. Tricoter 6 cm (18 rgs) côtes 2/2.

Continuer aig. n° 4,5 en tricotant 1 m. jersey endroit, 6-8-10-12 m. point ajouré, 26 m. torsade en augmentant 7 m. au 1er rg (= tricoter 12 m. endroit, * augmenter 1 m., 1 m. endroit *, tricoter 7 fs de * à *), 12-14-16-18 m. point ajouré, 26 m. torsade en augmentant 6 m. au 1er rg (= tricoter 14 m. endroit, puis 6 fs de * à *), 12-14-16-18 m. point ajouré, 26 m. torsade augmentant 7 m. au 1er rg (= tricoter 12 m. endroit, puis 7 fs de * à *), 6-8-10-12 m. point ajouré, 1 m. jersey endroit (on obtient 116-124-132-140 m.).

Emmanchures :

Attention, chaque jeté doit être compensé par 2 m. ensemble endroit ou 1 surjet simple.

A 43-44-44-45 cm (118-120-120-124 rgs) de hauteur totale, rabattre de chaque côté tous les 2 rgs :

S : 1 fs 2 m., 1 fs 1 m.

M : 1 fs 2 m., 3 fs 1 m.

L : 2 fs 2 m., 3 fs 1 m.

XL : 1 fs 3 m., 1 fs 2 m., 4 fs 1 m.

Continuer sur les 110-114-118-122 m. restantes.

Epaules et encolure :

A 19-20-22-23 cm de hauteur d'emmanchures (168-174-180-186 rgs de hauteur totale), rabattre de chaque côté tous les 2 rgs :

S : 2 fs 7 m., 2 fs 8 m.

M : 1 fs 7 m., 3 fs 8 m.

L : 4 fs 8 m.

XL : 3 fs 8 m., 1 fs 9 m.

En même temps que la 1ère diminution d'épaule, rabattre les 40-42-44-46 m. centrales, continuer chaque côté séparément en rabattant côté encolure tous les 2 rgs 1 fs 3 m., 1 fs 2 m.

DEVANT :

Commencer comme le dos.

Emmanchures :

Rabattre à la même hauteur et comme au dos.

Encolure :

A 15-16-18-19 cm de hauteur d'emmanchures (158-164-170-176 rgs de hauteur totale), rabattre les 32-34-36-38 m. centrales, continuer chaque côté séparément en rabattant côté encolure tous les 2 rgs 1 fs 3 m., 1 fs 2 m., 4 fs 1 m.

Epaules :

Rabattre à la même hauteur et comme au dos.

MANCHES :

Monter 50-52-54-56 m. aig. n° 3,5. Tricoter 6 cm (18 rgs) côtes 2/2.

Continuer aig. n° 4,5 en tricotant 1-2-1-2 m. jersey endroit, 14-14-16-16 m. point ajouré, 26 m. torsade en augmentant 6 m. au 1er rg (= tricoter 14 m. endroit, * augmenter 1 m., 1 m. endroit *, tricoter 6 fs de * à *), 14-14-16-16 m. point ajouré, 1-2-1-2 m. jersey endroit (on obtient 56-58-60-62 m.).

Coudre l'arrondi des manches au bord des emmanchures.

Faire les coutures des manches et des côtés du pull.

A 10 cm (30 rgs) de hauteur totale, augmenter de chaque côté (tricoter les m. augmentées progressivement en point ajouré) :

S : 4 fs 1 m. tous les 14 rgs, 3 fs 1 m. tous les 12 rgs.

M : 8 fs 1 m. tous les 12 rgs.

L : 7 fs 1 m. tous les 10 rgs, 3 fs 1 m. tous les 8 rgs.

XL : 4 fs 1 m. tous les 10 rgs, 7 fs 1 m. tous les 8 rgs.

Continuer sur les 70-74-80-84 m. obtenues.

A 44-45-45-46 cm (120-124-124-126 rgs) de hauteur totale, former l'arrondi en rabattant de chaque côté tous les 2 rgs :

S : 1 fs 3 m., 2 fs 2 m., 4 fs 1 m., 3 fs 2 m., 1 fs 3 m. et les 30 m. restantes.

M : 2 fs 3 m., 2 fs 2 m., 3 fs 1 m., 3 fs 2 m., 1 fs 3 m. et les 30 m. restantes.

L : 2 fs 3 m., 2 fs 2 m., 3 fs 1 m., 3 fs 2 m., 2 fs 3 m. et les 30 m. restantes.

XL : 1 fs 4 m., 1 fs 3 m., 2 fs 2 m., 3 fs 1 m., 3 fs 2 m., 1 fs 3 m., 1 fs 4 m. et les 30 m. restantes.

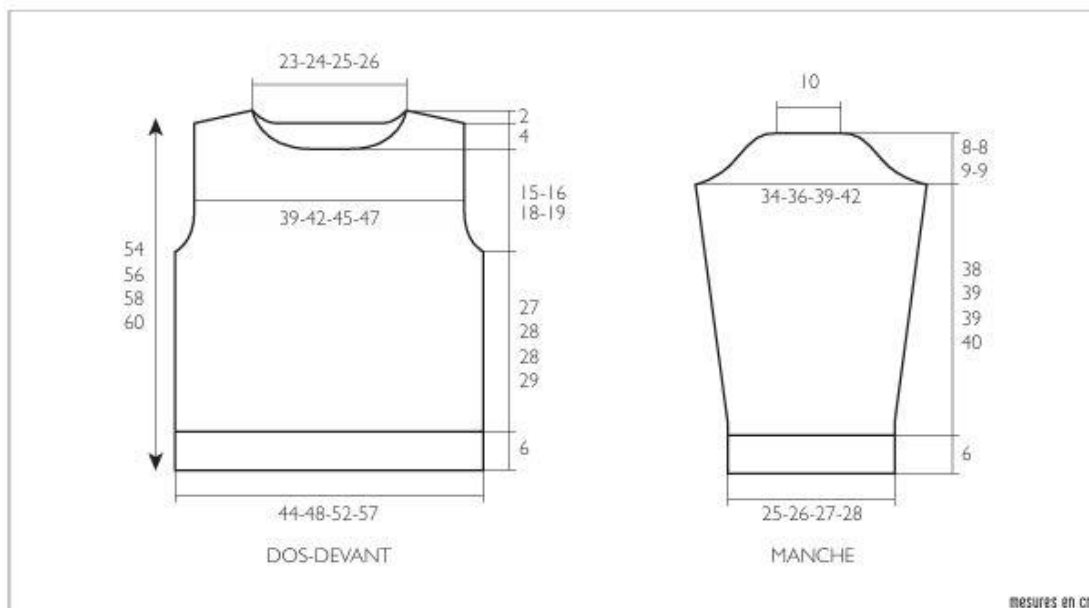
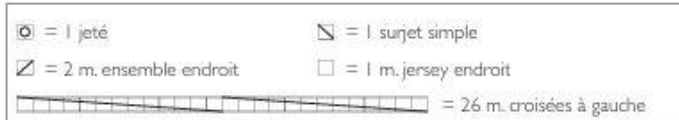
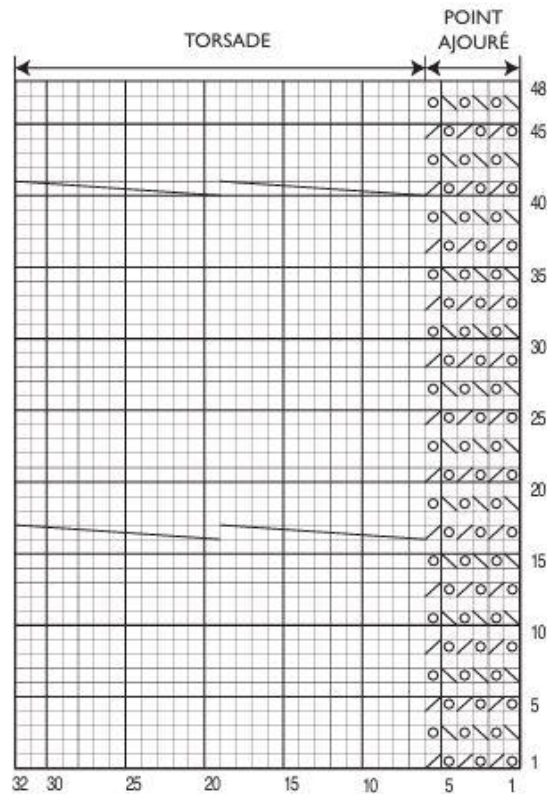
BORDURE D'ENCOLURE :

Monter 142-146-150-154 m. aig. n° 3,5. Tricoter 6 rgs côtes 2/2 et laisser les m. en attente.

FINITIONS :

Assembler les épaules en maintenant le pli formé par la torsade afin d'obtenir une épaule de 8-9-10-10,5 cm de large.

Poser le col au point de mailles au bord de l'encolure en maintenant le pli formé par chaque torsade pour que l'encolure ne s'élargisse pas.



mesures en cm