

# Châle motifs feuilles et torsades

24 décembre 2024 par [grenouilletricote](#)

Bonjour, je vous propose aujourd'hui un châle motifs feuilles et torsades. Un ouvrage qui vous accompagnera tout au long de l'année. Un incontournable dans le confort, la douceur et bien sûr la chaleur. Toujours actuel, ce châle se porte de toutes les façons qui vous conviennent. A la façon d'une écharpe en l'enroulant autour de votre cou. Un apport de chaleur qui vous protège efficacement du froid. Sur les épaules, comme tout châle, il devient l'accessoire de mode qui vous couvre discrètement toujours en vous apportant la chaleur et l'élégance. Enfin, noué dans le dos, il devient le petit gilet improvisé.



Un châle pour plusieurs utilisations, c'est parfait ! Des motifs simples pour des dessins simples superbement associés, le tout avec un mouvement de vague. Il faut un peu d'habitudes dans les torsades, mais justement l'occasion de se perfectionner avec lui, vous permet de réussir ce très beau modèle.

Le fil utilisé.

Le modèle proposé par [Hobbii](#), se tricote avec un fil composé de coton et d'Alpaga. Une fabrication particulière qui offre une légèreté incroyable pour le coton, ainsi que la chaleur de l'Alpaga. J'ai eu un peu de mal à trouver la quantité, mais si j'ai bien compris, vous avez besoin de 7 pelotes pour le réaliser.

Les aiguilles.

Vous utilisez des [aiguilles n°4](#), droites ou circulaires, cela n'a pas d'importance. Cependant pour des aiguilles droites pensez à prendre des longueurs d'au moins 40 cm, pour plus de confort quand vous tricotez.

Le patron et les dessins.

Ce châle se tricote en pointes, vous commencez par un côté, en augmentant régulièrement, pour ensuite diminuer et finir par l'autre pointe. Le châle mesure environ 195 cm d'une pointe à l'autre . Pour 60 cm sur la partie la plus large.

Les dessins font partis des classiques. Les bordures se réalisent avec l'I-cord, une technique qui permet d'avoir des bords réguliers, et surtout qui ne roulent pas. Je vous avoue que les explications rangs par rangs, du départ, sont un peu incompréhensibles dans les abréviations, tout simplement parce que [l'autrice](#) est Espagnole. Cependant vous avez le diagramme avec les abréviations de points parfaitement compréhensibles et là c'est parfait !

Les diagrammes vous indiquent les parties à augmenter, celles à reproduire régulièrement et aussi les diminutions à faire. Avec toutes ces explications, vous ne pouvez que le réussir.

Le mouvement de torsade se fait grâce aux feuilles ajourées, une belle astuce pour un mouvement que l'on pourrait croire tricoté volontairement alors que tout se fait beaucoup plus simplement tout en tricotant.

Châle motifs feuilles et torsades.

Un ouvrage à faire tranquillement pour en profiter dès les premiers beaux jours. Mais aussi à la maison, ce châle se porte facilement et avec beaucoup de façon, comme le nouer dans le dos par exemple, une façon pratique pour ne pas être gêné avec les pointes, en cuisinant par exemple. Mais surtout une façon originale et vraiment pratique dans la façon de l'utiliser.

Bien sûr vous pouvez changer de qualité ou de marque, respectez la grosseur du fil et des aiguilles de façon à obtenir les même dimensions finales. Sans oublier de vérifier l'entretien de votre tricot, une erreur de température et se sont des heures de patiences perdues.

Enfin, je vous souhaite un très bon réveillon, en famille ou avec des amis. Prenez le temps de savourer ces moments et réunions. Moments importants dans nos vies, sans oublier que les jours vont commencer à rallonger.

Bonne journée.

[Aiguilles n°40 – 40 cm lien partenaire Amazone.](#)

[Crédit photo Hobbii](#)

# pompom x hobbii

## MATÉRIEL

**Hobbii x Pom Pom** Garland

**Shade:** Caterpillar; 7 pelotes

Aiguilles droites 4 mm

Aiguille circulaire 4 mm, 60 cm de long

Utilisez toujours une taille d'aiguille qui donnera le bon échantillon après le blocage.

Marqueurs de maille (6), aiguille à torsade (optionnel), aiguille à laine

## QUALITÉ DU FIL

 **Garland**, Hobbii x Pom Pom

70% Coton, 30% Alpaga

105 m pour 50 g

## ÉCHANTILLON

21 m et 24 rangs = 10 cm en motif ajouré avec les aiguilles 4 mm après blocage.

## TAILLE

Taille unique

## MESURES

195 cm de long x 60 cm de large

## INFORMATION SUR LE TUTORIEL

Hiedra est travaillé à plat, en commençant sur une pointe avec des augmentations tous les rangs endroits jusqu'au centre tout en travaillant un joli point de feuille et de torsade. Des diminutions sont ensuite travaillées tous les rangs endroits jusqu'à l'autre pointe.

## HASHTAGS POUR LES RÉSEAUX

### SOCIAUX

#HiedraShawl #PomPomxHobbiiGarland

#PomPomXHobbii

## ACHETEZ VOTRE FIL ICI

<https://shop.hobbii.fr/hiedra-shawl-chale-avec-motif-feuille>

# Tutoriel



## ABRÉVIATIONS

**dim:** diminuer(tion)

**aug:** augmenter(tion)

**m end:** maille endroit

**2m ens end:** tricoter 2 mailles ensemble à l'endroit

**3m ens end:** tricoter 3 mailles ensemble à l'endroit

**3m ens end torse:** tricoter 3 mailles ensemble à l'endroit sur les brins arrière

**AIG:** augmenter 1 inclinée à Gauche; relever le brin entre les deux aiguilles de l'avant vers l'arrière avec la pointe de l'aiguille gauche, maille endroit sur le brin arrière de cette maille

**AIGenv:** augmenter 1 env inclinée à Gauche; relever le brin entre les deux aiguilles de l'avant vers l'arrière avec la pointe de l'aiguille gauche, maille envers sur le brin arrière de cette maille

**AID:** augmenter 1 inclinée à Droite; relever le brin entre les deux aiguilles de l'arrière vers l'avant avec la pointe de l'aiguille gauche, maille endroit sur le brin avant de cette maille

**m env:** maille envers

**rép:** répéter

**END:** endroit du travail

**gl:** glisser

**ggt:** glisser 2 mailles à l'endroit en même temps, les tricoter ensemble en maille endroit torse

**ggt-env:** glisser 2 mailles à l'endroit en même temps, les tricoter ensemble en maille envers torse

**torse:** tricoter sur le brin arrière

**m:** maille

**afder:** avec le fil derrière le travail

**afdev:** avec le fil devant le travail

**ENV:** envers du travail



## GLOSSAIRES DES POINTS

**2/2 TG** Gl 2 sur l'aiguille à torsade, placer devant, 2 m end, 2 m end sur l'aiguille à torsade.

**2/1 TG** Gl 2 sur l'aiguille à torsade, placer devant, 1 m end, 2 m end sur l'aiguille à torsade.

## LE TUTORIEL COMMENCE

### Montage en I-Cord tab:

Monter 3 m.

**Rang 1 (END):** 3 m end.

**Rang 2 (ENV):** gl3 afdev.

Rép rangs 1-2 pour 3 fois de plus.

**Rang 3 (END):** 3 m end, relever et tricoter à l'end 3 m sur le rang de montage. 6 m

**Rang 4 (ENV):** gl3 afdev, AlGenv, gl3 afdev, 7 m

### Section d'Augmentation

Travailler Rangs 1-40 du Diagramme A une fois. 26 m

Travailler Rangs 1-40 du Diagramme B pour un total de 5 fois, en travaillant une rép du motif de 20-m décrit une fois de plus à chaque fois, pour un total de 5 répétitions du motif. 20 m *aug par rép*; 126 m

### Section de Diminution

Travailler Rangs 1-40 du Diagramme C pour un total de 5 fois, en travaillant une rép du motif de 20-m décrit une fois de moins à chaque fois. 20 m *dim par rép*; 26 m

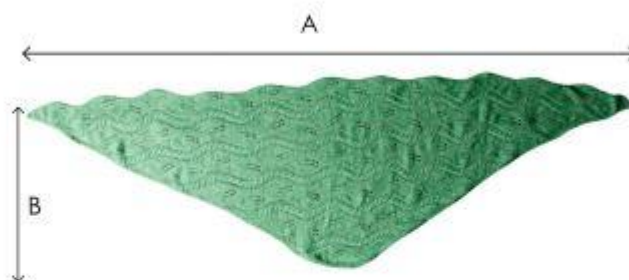
Travailler Rangs 1-40 du Diagramme D. 6 m

Couper le fil en laissant une longue extrémité. Glisser 3 m sur une autre aiguille et coudre en griffing ensemble avec les 3 m restantes.

## FINITIONS

Cacher les fils et bloquer aux mesures.

## SCHÉMA



**A.** 195 cm

**B.** 60 cm



Diagramme B

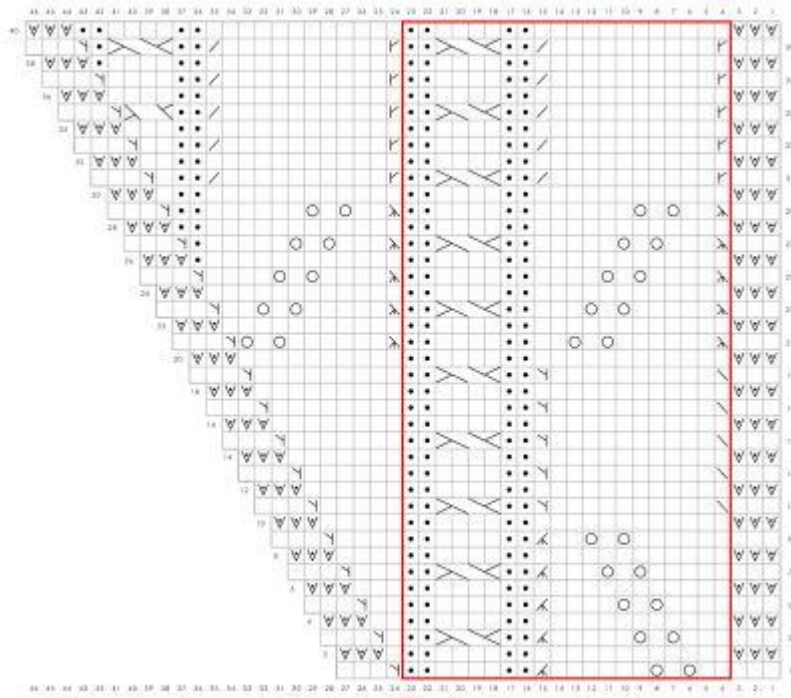
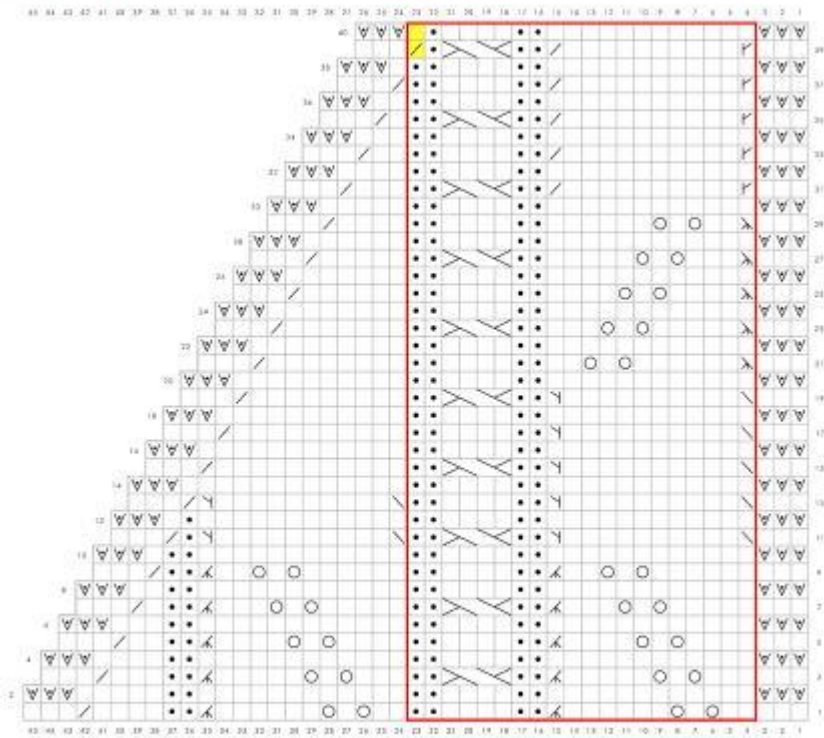


Diagramme C

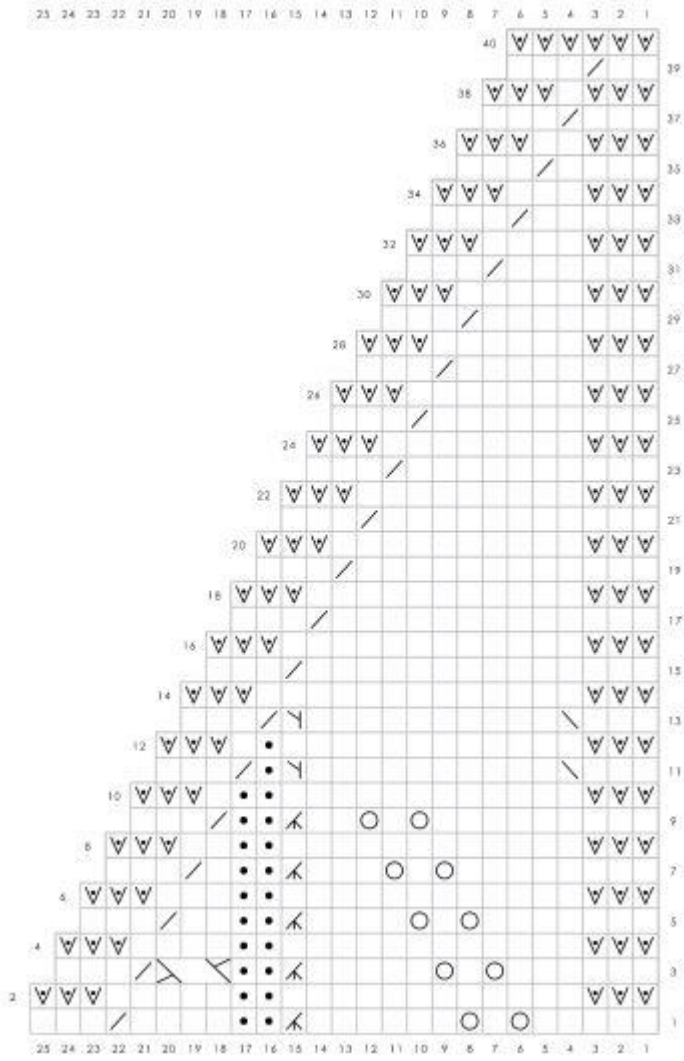


## Légende

-  END: maille endroit  
ENV: maille envers
-  END: maille envers  
ENV: maille endroit
-  Jeté
-  END: 2m ens end  
ENV: 2m env ens
-  END: ggt  
ENV: ggt-env
-  END: glisser à l'envers avec le fil devant  
ENV: glisser
-  END: aug 1 inclinée à gauche  
ENV: aug 1 envers inclinée à gauche
-  END: aug 1 inclinée à droite  
ENV: aug 1 envers inclinée à droite
-  END: 3m ens end  
ENV: 3m ens env
-  END: 3m ens end torsé
-  2/2 TG
-  Répétition du motif
-  Travailler ces 2 m en motif jusqu'à la dernière répétition



Diagramme D



## INSTRUCTIONS ÉCRITES POUR LES DIAGRAMMES

### DIAGRAMME A

**Rang 1 (END):** 7 m end.

**Rang 2 (ENV):** gl3 afdev, 1 m env, gl3 afdev.

**Rang 3 (END):** 4 m end, AIG, 3 m end. 8 m

**Rangs 4, 6, 8, 10, 12, 14, 16, 18, 20, 22, 24 (ENV):** gl3 afdev, m env jusqu'à ce qu'il reste 3 m, gl3 afdev.

**Rangs 5, 7, 9, 11, 13, 15, 17, 19:** m end jusqu'à ce qu'il reste 3 m, AIG, 3 m end. 1 m aug

**Rang 21:** 3 m end, 3m ens end torse, 6 m end, jeté, 1 m end, jeté, AIG, 3 m end. 17 m

**Rang 23:** 3 m end, 3m ens end torse, 5 m end, jeté, 1 m end, jeté, 2 m end, AIG, 3 m end. 18 m

**Rang 25:** 3 m end, 3m ens end torse, 4 m end, jeté, 1 m end, jeté, 4 m end, AIG, 3 m end. 19 m

**Rang 26 (ENV):** gl3 afdev, 1 m end, 12 m env, gl3 afdev.

**Rang 27:** 3 m end, 3m ens end torse, 3 m end, jeté, 1 m end, jeté, 5 m end, 1 m env, AIG, 3 m end. 20 m

**Rangs 28, 30, 32, 34, 36, 38 (ENV):** gl3 afdev, travailler comme les m se présentent jusqu'à ce qu'il reste 3 m, gl3 afdev.

**Rang 29:** 3 m end, 3m ens end torse, 2 m end, jeté, 1 m end, jeté, 6 m end, 2 m env, AIG, 3 m end. 21 m

**Rang 31:** 3 m end, AID, 10 m end, 2m ens end, 2 m env, 1 m end, AIG, 3 m end. 22 m

**Rang 33:** 3 m end, AID, 10 m end, 2m ens end, 2 m env, 2 m end, AIG, 3 m end. 23 m

**Rang 35:** 3 m end, AID, 10 m end, 2m ens end, 2 m env, 2/1 TG, AIG, 3 m end. 24 m

**Rang 37:** 3 m end, AID, 10 m end, 2m ens end, 2 m env, 4 m end, AIG, 3 m end. 25 m

**Rang 39:** 3 m end, AID, 10 m end, 2m ens end, 2 m env, 2/2 TG, 1 m env, AIG, 3 m end. 26 m

**Rang 40 (ENV):** gl3 afdev, 2 m end, 4 m env, 2 m end, 12 m env, gl3 afdev.

### DIAGRAMME B

**Rang 1 (END):** 3 m end, [2 m end, jeté, 1 m end, jeté, 6 m end, 3m ens end, 2 m env, 4 m end, 2 m env] jusqu'à ce qu'il reste 3 m, AIG, 3 m end. 1 m aug

**Rangs 2, 4, 6, 8, 10, 12, 14, 16, 18, 20, 22, 24 (ENV):** gl3 afdev, travailler comme les m se présentent jusqu'à ce qu'il reste 3 m, gl3 afdev.

**Rang 3:** 3 m end, [3 m end, jeté, 1 m end, jeté, 5 m end, 3m ens end, 2 m env, 2/2 TG, 2 m env] jusqu'à ce qu'il reste 4 m, 1 m end, AIG, 3 m end. 1 m aug

**Rang 5:** 3 m end, [4 m end, jeté, 1 m end, jeté, 4 m end, 3m ens end, 2 m env, 4 m end, 2 m env] jusqu'à ce qu'il reste 5 m, 2 m end, AIG, 3 m end. 1 m aug

**Rang 7:** 3 m end, [5 m end, jeté, 1 m end, jeté, 3 m end, 3m ens end, 2 m env, 2/2 TG, 2 m env] jusqu'à ce qu'il reste 6 m, 3 m end, AIG, 3 m end. 1 m aug

**Rang 9:** 3 m end, [6 m end, jeté, 1 m end, jeté, 2 m end, 3m ens end, 2 m env, 4 m end, 2 m env] jusqu'à ce qu'il reste 7 m, 4 m end, AIG, 3 m end. 1 m aug

**Rang 11:** 3 m end, [ggf, 10 m end, AIG, 2 m env, 2/2 TG, 2 m env] jusqu'à ce qu'il reste 8 m, 5 m end, AIG, 3 m end. 1 m aug

**Rang 13:** 3 m end, [ggf, 10 m end, AIG, 2 m env, 4 m end, 2 m env] jusqu'à ce qu'il reste 9 m, 6 m end, AIG, 3 m end. 1 m aug

**Rang 15:** 3 m end, [ggf, 10 m end, AIG, 2 m env, 2/2 TG, 2 m env] jusqu'à ce qu'il reste 10 m, 7 m end, AIG, 3 m end. 1 m aug

**Rang 17:** 3 m end, [ggf, 10 m end, AIG, 2 m env, 4 m end, 2 m env] jusqu'à ce qu'il reste 11 m, 8 m end, AIG, 3 m end. 1 m aug

**Rang 19:** 3 m end, [ggf, 10 m end, AIG, 2 m env, 2/2 TG, 2 m env] jusqu'à ce qu'il reste 12 m, 9 m end, AIG, 3 m end. 1 m aug

**Rang 21:** 3 m end, [3m ens end torse, 6 m end, jeté, 1 m end, jeté, 2 m end, 2 m env, 4 m end, 2 m env] jusqu'à ce qu'il reste 13 m, 3m ens end torse, 6 m end, jeté, 1 m end, jeté, AIG, 3 m end. 1 m aug

**Rang 23:** 3 m end, [3m ens end torse, 5 m end, jeté, 1 m end, jeté, 3 m end, 2 m env, 2/2 TG, 2 m env] jusqu'à ce qu'il reste 14 m, 3m ens end torse, 5 m end, jeté, 1 m end, jeté, 2 m end, AIG, 3 m end. 1 m aug

**Rang 25:** 3 m end, [3m ens end torse, 4 m end, jeté, 1 m end, jeté, (4 m end, 2 m env) deux fois] jusqu'à ce qu'il reste 15 m, 3m ens end torse, 4 m end, jeté, 1 m end, jeté, 4 m end, AIG, 3 m end. 1 m aug

**Rang 26 (ENV):** gl3 afdev, 1 m end, 12 m env, 2 m end, 4 m env, 2 m end, 12 m env, gl3 afdev

**Rang 27:** 3 m end, [3m ens end torse, 3 m end, jeté, 1 m end, jeté, 5 m end, 2 m env, 2/2 TG, 2 m env] jusqu'à ce qu'il reste 16 m, 3m ens end torse, 3 m end, jeté, 1 m end, jeté, 5 m end, 1 m env, AIG, 3 m end. 1 m aug

**Rangs 28, 30, 32, 34, 36, 38 (ENV):** gl3 afdev, travailler comme les m se présentent jusqu'à ce qu'il reste 3 m, gl3 afdev.

**Rang 29:** 3 m end, [3m ens end torse, 2 m end, jeté, 1 m end, jeté, 6 m end, 2 m env, 4 m end, 2 m env] jusqu'à ce qu'il reste 17 m, 3m ens end torse, 2 m end, jeté, 1 m end, jeté, 6 m end, 2 m env, AIG, 3 m end. 1 m aug

**Rang 31:** 3 m end, [AID, 10 m end, 2m ens end, 2 m env, 2/2 TG, 2 m env] jusqu'à ce qu'il reste 18 m, AID, 10 m end, 2m ens end, 2 m env, 1 m end, AIG, 3 m end. 1 m aug

**Rang 33:** 3 m end, [AID, 10 m end, 2m ens end, 2 m env, 4 m end, 2 m env] jusqu'à ce qu'il reste 19 m, AID, 10 m end, 2m ens end, 2 m env, 2 m end, AIG, 3 m end. 1 m aug

**Rang 35:** 3 m end, [AID, 10 m end, 2m ens end, 2 m env, 2/2 TG, 2 m env] jusqu'à ce qu'il reste 20 m, AID, 10 m end, 2m ens end, 2 m env, 2/1 TG, AIG, 3 m end. 1 m aug

**Rang 37:** 3 m end, [AID, 10 m end, 2m ens end, 2 m env, 4 m end, 2 m env] jusqu'à ce qu'il reste 21 m AID, 10 m end, 2m ens end, 2 m env, 4 m end, AIG, 3 m end. 1 m aug

**Rang 39:** 3 m end, [AID, 10 m end, 2m ens end, 2 m env, 2/2 TG, 2 m env] jusqu'à ce qu'il reste 22 m, AID, 10 m end, 2m ens end, 2 m env, 2/2 TG, 1 m env, AIG, 3 m end. 1 m aug

**Rang 40 (ENV):** gl3 afdev, [2 m end, 4 m env, 2 m end, 12 m env] jusqu'à ce qu'il reste 3 m, gl3 afdev.



## DIAGRAMME C

**Rang 1 (END):** 3 m end, [2 m end, jeté, 1 m end, jeté, 6 m end, 3m ens end, 2 m env, 4 m end, 2 m env] jusqu'à ce qu'il reste 23 m, 2 m end, jeté, 1 m end, jeté, 6 m end, 3m ens end, 2 m env, 4 m end, 2m ens end, 3 m end. 1 m dím

**Rang 2 et tous les rangs ENV suivants (ENV):** gl3 afdev, travailler comme les m se présentent jusqu'à ce qu'il reste 3 m, gl3 afdev.

**Rang 3:** 3 m end, [3 m end, jeté, 1 m end, jeté, 5 m end, 3m ens end, 2 m env, 2/2 TG, 2 m env] jusqu'à ce qu'il reste 22 m, 3 m end, jeté, 1 m end, jeté, 5 m end, 3m ens end, 2 m env, 2/1 TG, 2m ens end, 3 m end. 1 m dím

**Rang 5:** 3 m end, [4 m end, jeté, 1 m end, jeté, 4 m end, 3m ens end, 2 m env, 4 m end, 2 m env] jusqu'à ce qu'il reste 21 m, 4 m end, jeté, 1 m end, jeté, 4 m end, 3m ens end, 2 m env, 2 m end, 2m ens end, 3 m end. 1 m dím

**Rang 7:** 3 m end, [5 m end, jeté, 1 m end, jeté, 3 m end, 3m ens end, 2 m env, 2/2 TG, 2 m env] jusqu'à ce qu'il reste 20 m, 5 m end, jeté, 1 m end, jeté, 3 m end, 3m ens end, 2 m env, 1 m end, 2m ens end, 3 m end. 1 m dím

**Rang 9:** 3 m end, [6 m end, jeté, 1 m end, jeté, 2 m end, 3m ens end, 2 m env, 4 m end, 2 m env] jusqu'à ce qu'il reste 19 m, 6 m end, jeté, 1 m end, jeté, 2 m end, 3m ens end, 2 m env, 2m ens end, 3 m end. 1 m dím

**Rang 11:** 3 m end, [ggt, 10 m end, AIG, 2 m env, 2/2 TG, 2 m env] jusqu'à ce qu'il reste 18 m, ggt, 10 m end, AIG, 1 m env, 2m ens end, 3 m end. 1 m dím

**Rang 13:** 3 m end, [ggt, 10 m end, AIG, 2 m env, 4 m end, 2 m env] jusqu'à ce qu'il reste 17 m, ggt, 10 m end, AIG, 2m ens end, 3 m end. 1 m dím

**Rang 15:** 3 m end, [ggt, 10 m end, AIG, 2 m env, 2/2 TG, 2 m env] jusqu'à ce qu'il reste 16 m, 11 m end, 2m ens end, 3 m end. 1 m dím

**Rang 17:** 3 m end, [ggt, 10 m end, AIG, 2 m env, 4 m end, 2 m env] jusqu'à ce qu'il reste 15 m, 10 m end, 2m ens end, 3 m end. 1 m dím

**Rang 19:** 3 m end, [ggt, 10 m end, AIG, 2 m env, 2/2 TG, 2 m env] jusqu'à ce qu'il reste 14 m, 9 m end, 2m ens end, 3 m end. 1 m dím

**Rang 21:** 3 m end, [3m ens end torse, 6 m end, jeté, 1 m end, jeté, 2 m end, 2 m env, 4 m end, 2 m env] jusqu'à ce qu'il reste 13 m, 8 m end, 2m ens end, 3 m end. 1 m dím

**Rang 23:** 3 m end, [3m ens end torse, 5 m end, jeté, 1 m end, jeté, 3 m end, 2 m env, 2/2 TG, 2 m env] jusqu'à ce qu'il reste 12 m, 7 m end, 2m ens end, 3 m end. 1 m dím

**Rang 25:** 3 m end, [3m ens end torse, 4 m end, jeté, 1 m end, jeté, [4 m end, 2 m env] x 2] jusqu'à ce qu'il reste 11 m, 6 m end, 2m ens end, 3 m end. 1 m dím

**Rang 27:** 3 m end, [3m ens end torse, 3 m end, jeté, 1 m end, jeté, 5 m end, 2 m env, 2/2 TG, 2 m env] jusqu'à ce qu'il reste 10 m, 5 m end, 2m ens end, 3 m end. 1 m dím

**Rang 29:** 3 m end, [3m ens end torse, 2 m end, jeté, 1 m end, jeté, 6 m end, 2 m env, 4 m end, 2 m env] jusqu'à ce qu'il reste 9 m, 4 m end, 2m ens end, 3 m end. 1 m dím

**Rang 31:** 3 m end, [AID, 10 m end, 2m ens end, 2 m env, 2/2 TG, 2 m env] jusqu'à ce qu'il reste 8 m, 3 m end, 2m ens end, 3 m end. 1 m dím

**Rang 33:** 3 m end, [AID, 10 m end, 2m ens end, 2 m env, 4 m end, 2 m env] jusqu'à ce qu'il reste 7 m, 2 m end, 2m ens end, 3 m end. 1 m dim

**Rang 35:** 3 m end, [AID, 10 m end, 2m ens end, 2 m env, 2/2 TG, 2 m env] jusqu'à ce qu'il reste 6 m, 1 m end, 2m ens end, 3 m end. 1 m dim

**Rang 37:** 3 m end, [AID, 10 m end, 2m ens end, 2 m env, 4 m end, 2 m env] jusqu'à ce qu'il reste 5 m, 2m ens end, 3 m end. 1 m dim

**Rang 39 (END):** 3 m end, [AID, 10 m end, 2m ens end, 2 m env, 2/2 TG, 2 m env] jusqu'à ce qu'il reste 3 m, 3 m end. 1 m dim

**Rang 40 (ENV):** gl3 afdev, [1 m env, 1 m end, 4 m env, 2 m end, 12 m env] jusqu'à ce qu'il reste 3 m, gl3 afdev.

Sur la rép finale du Diagramme C, travailler Rangs 39-40 comme suit:

**Rang 39 (END):** 3 m end, AID, 10 m end, 2m ens end, 2 m env, 2/2 TG, 1 m env, 2m ens end, 3 m end. 1 m dim

**Rang 40 (ENV):** gl3 afdev, 1 m env, 1 m end, 4 m env, 2 m end, 12 m env, gl3 afdev.

#### DIAGRAMME D

**Rang 1 (END):** 5 m end, jeté, 1 m end, jeté, 6 m end, 3m ens end, 2 m env, 4 m end, 2m ens end, 3 m end. 25 m

**Rang 2 et tous les rangs ENV suivants (ENV):** gl3 afdev, travailler comme les m se présentent jusqu'à ce qu'il reste 3 m, gl3 afdev.

**Rang 3:** 6 m end, jeté, 1 m end, jeté, 5 m end, 3m ens end, 2 m env, 2/1 TG, 2m ens end, 3 m end. 24 m

**Rang 5:** 7 m end, jeté, 1 m end, jeté, 4 m end, 3m ens end, 2 m env, 2 m end, 2m ens end, 3 m end. 23 m

**Rang 7:** 8 m end, jeté, 1 m end, jeté, 3 m end, 3m ens end, 2 m env, 1 m end, 2m ens end, 3 m end. 22 m

**Rang 9:** 9 m end, jeté, 1 m end, jeté, 2 m end, 3m ens end, 2 m env, 2m ens end, 3 m end. 21 m

**Rang 11:** 3 m end, ggf, 10 m end, AIG, 1 m env, 2m ens end, 3 m end. 20 m

**Rang 13:** 3 m end, ggf, 10 m end, AIG, 2m ens end, 3 m end. 19 m

**Rangs 15, 17, 19, 21, 23, 25, 27, 29, 31, 33, 35, 37, 39:** m end jusqu'à ce qu'il reste 5 m, 2m ens end, 3 m end. 1 m dim

**Rang 40 (ENV):** Gl6 afdev. 6 m