

# Pull torsades et col V

8 août 2024 par [grenouilletricote](#)

Bonjour, aujourd'hui je vous propose un pull torsades et col V. Une sublime combinaison de lignes qui se croisent, misent en valeur par un point ajouré. Sans oublier l'encolure en V qui met en valeur le haut. Une façon de bien aborder l'automne avec le confort et l'élégance. Les torsades apportent une touche de pulls Irlandais que nous apprécions toutes.



Ce modèle provient de [Bergère de France](#). Vous le tricotez avec des aiguilles n°4.5 pour les parties en côtes, ensuite vous continuez avec des n°5. Seul, le devant a ces torsades, le dos quant lui se tricote en jersey, tout comme les manches mais avec une torsade sur le milieu. Les explications proposées vont de la tailles S au XXL. Sachez que certaines couleurs sont épuisées, mais reste du choix, attention ce fil se vend par lot de 10 pelotes.

Vous pouvez trouver facilement une équivalence avec un autre fil ou une autre marque. Il se compose de 88% acrylique – 10% laine et de 2% polyester. Le plus important : respecter la grosseur du fil et des aiguilles. Si vous souhaitez le faire pour une taille plus grande, c'est tout à fait possible. Il vous suffit de répartir les mailles supplémentaires de chaque côtés du dessin. En effet, vous tricotez avec le jersey endroit. Une simplicité qui permet de modifier le nombre de mailles facilement. A la condition de respecter le même nombre d'un côté comme de l'autre.

Pour le dessin des torsades, je vous conseille l'utilisation de marques mailles, toujours très utile au départ, ensuite une aiguille auxiliaire aussi. Tout comme je vous conseille d'avoir un carnet pour noter les rangs où vous arrêtez.

Pull torsades et col V.

Le col en V affine la silhouette, il vous permet de porter à même à peau ce pull. Ou sur un chemisier, avec toutes les superpositions possibles de votre dressing.

Personnellement j'adore les torsades, ce pull permet un bon compromis si vous n'êtes pas trop fan. Je le trouve très élégant et confortable à souhait. Pour plus de chaleur, prenez un fil principalement composé de laine, que ce soit un mérinos, ou un alpaga. Vous apprécierez d'autant plus ce pull.

Bonne journée.

[Crédit photo Bergère de France.](#)



M 6 2 9 4

## Pull à torsades col V

### Le niveau de difficulté

**BBBB** Intermédiaire

### Les tailles

S M L XL XXL

### Le nombre de lots en CEVELUX

1 1 1 1 1 Canard 11176

### Le matériel

Les aiguilles n° 4,5 et n° 5.  
L'aiguille à torsades.

### Le matériel

Les aiguilles n° 4,5 et n° 5.  
L'aiguille à torsades.

### La légende

**Croisée à droite = CàD**

**Croisée à gauche = CàG**

**2 m. CàD** : consulter nos astuces et conseils sur [bergeredefrance.fr/apprendre-tricot-crochet](http://bergeredefrance.fr/apprendre-tricot-crochet).

**2 m. CàG** : consulter nos astuces et conseils sur [bergeredefrance.fr/apprendre-tricot-crochet](http://bergeredefrance.fr/apprendre-tricot-crochet).

**4 m. CàG** : glisser 2 m. sur l'aig. à torsades devant le travail, tricoter les 2 m. suivantes à l'endroit, puis les 2 m. de l'aig. à torsades à l'endroit.

**4 m. CàD** : glisser 2 m. sur l'aig. à torsades derrière le travail, tricoter les 2 m. suivantes à l'endroit, puis les 2 m. de l'aig. à torsades à l'endroit.

**2 m. CàG sur 1 m. envers** : glisser 2 m. sur l'aig. à torsades devant le travail, tricoter la m. suivante à l'envers, puis les 2 m. de l'aig. à torsades à l'endroit.

**2 m. CàD sur 1 m. envers** : glisser 1 m. sur l'aig. à torsades derrière le travail, tricoter les 2 m. suivantes à l'endroit, puis la m. de l'aig. à torsades à l'envers.

**6 m. CàD** : glisser 3 m. sur l'aig. à torsades derrière le travail, tricoter les 3 m. suivantes à l'endroit, puis les 3 m. de l'aig. à

torsades à l'endroit.

**6 m. CàG** : glisser 3 m. sur l'aig. à torsades devant le travail, tricoter les 3 m. suivantes à l'endroit, puis les 3 m. de l'aig. à torsades à l'endroit.

### Les points employés

**CÔTES 1/1**, aig. n° 4,5.

**JERSEY ENDROIT et JERSEY ENVERS**, aig. n° 5.

**POINT FANTAISIE**, aig. n° 5. Sur 58 m. Suivre la grille.

**TORSADE**, aig. n° 5. Sur 8 m.

**1er rg (endroit du travail) et 3ème rg** : endroit.

**2ème rg et tous les rgs pairs** : envers.

**5ème rg** : 4 m. CàD, 4 m. CàG.

**7ème et 9ème rgs** : endroit.

**11ème rg** : reprendre au 5ème rg.

### L'échantillon

Pour réussir votre modèle, il est important de tricoter l'échantillon (consulter nos astuces et conseils sur [bergeredefrance.fr/apprendre-tricot-crochet](http://bergeredefrance.fr/apprendre-tricot-crochet)).

Un carré de 10 cm jersey endroit = 17 m. et 23 rgs.

### La réalisation

#### DOS :

Monter **73-81-87-95-105** m. aig. n° 4,5. Tricoter **5 cm (12 rgs)** côtes 1/1.

Continuer jersey endroit aig. n° 5.

#### Emmanchures :

**A** **43-44-44-45-46** cm (**100-102-102-104-106** rgs) de hauteur totale, rabattre de chaque côté tous les 2 rgs :

**S** : 1 x 3 m., 1 x 2 m., 2 x 1 m.

**M** : 1 x 3 m., 2 x 2 m., 2 x 1 m.

**L** : 1 x 3 m., 2 x 2 m., 3 x 1 m.

**XL** : 1 x 3 m., 3 x 2 m., 3 x 1 m.

**XXL** : 1 x 4 m., 1 x 3 m., 2 x 2 m., 4 x 1 m.

Puis, continuer sur les **59-63-67-71-75** m. restantes.

#### Épaules et encolure :

**A** **60-62-64-66-68** cm (**140-144-148-152-158** rgs) de hauteur totale, **pour les épaules** rabattre de chaque côté tous les 2 rgs :

Puis, continuer sur les **59-63-67-71-75** m. restantes.

#### Épaules et encolure :

**A** **60-62-64-66-68** cm (**140-144-148-152-158** rgs) de hauteur totale, **pour les épaules** rabattre de chaque côté tous les 2 rgs :

**S** : 2 x 5 m., 1 x 6 m.,

**M** : 1 x 5 m., 2 x 6 m.,

**L** : 3 x 6 m.,

**XL** : 2 x 6 m., 1 x 7 m.,

**XXL** : 1 x 6 m., 2 x 7 m.,

**en même temps** que la 1ère diminution d'épaule, **pour l'encolure** rabattre les **21-23-25-27-29** m. centrales, continuer chaque côté séparément en rabattant côté encolure 1 x 3 m.

#### DEVANT :

Monter **85-93-99-107-117** m. aig. n° 4,5. Tricoter **5 cm (12 rgs)** côtes 1/1, **mais** au dernier rg augmenter 1 m. (= **86-94-100-108-118** m.).

Continuer aig. n° 5 en tricotant :

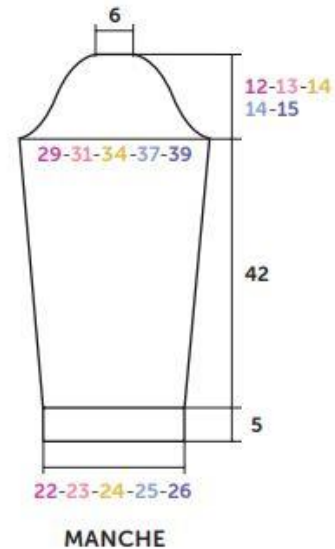
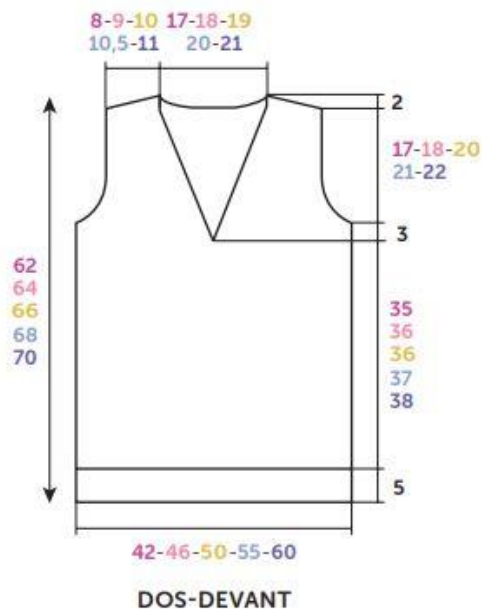
**S** : **14** m. jersey endroit, **58** m. point fantaisie en commençant au 7ème rg de la grille, **14** m. jersey endroit.

**M et L** : **18-21** m. jersey endroit, **58** m. point fantaisie en commençant au 5ème rg de la grille, **18-21** m. jersey endroit.

**XL** : **25** m. jersey endroit, **58** m. point fantaisie en commençant au 3ème rg de la grille, **25** m. jersey endroit.

**XXL** : **30** m. jersey endroit, **58** m. point fantaisie en commençant au 1er rg de la grille, **30** m. jersey endroit.

#### Encolure et emmanchures :



**Croquis**, mesures en cm

A 40-41-41-42-43 cm (94-96-96-98-100 rgs) de hauteur totale, **pour l'encolure** partager le travail en son milieu, puis à 42-43-43-44-45 cm (98-100-100-102-104 rgs) de hauteur totale, diminuer côté encolure à 2 m. du bord :

**S** : 17 x 1 m. tous les 2 rgs, 1 x 1 m. tous les 4 rgs,  
**M** : 17 x 1 m. tous les 2 rgs, 2 x 1 m. tous les 4 rgs,  
**L** : 17 x 1 m. tous les 2 rgs, 3 x 1 m. tous les 4 rgs,  
**XL** : 17 x 1 m. tous les 2 rgs, \* 1 x 1 m. tous les 4 rgs, 1 x 1 m. tous les 2 rgs \*, tricoter 2 fois de \* à \*,  
**XXL** : 17 x 1 m. tous les 2 rgs, 1 x 1 m. tous les 4 rgs, \* 1 x 1 m. tous les 2 rgs, 1 x 1 m. tous les 4 rgs \*, tricoter 2 fois de \* à \*,  
**mais entre-temps, pour les emmanchures à 43-44-44-45-46 cm (100-102-102-104-106 rgs) de hauteur totale, rabattre comme au dos.**

**Pour diminuer 1 m. à 2 m. du bord :**

- **Au début du rg côté encolure** : tricoter 2 m. envers, 2 m. ensemble envers, puis continuer le rg.  
 - **A la fin du rg côté encolure** : tricoter le rg et lorsqu'il reste 4 m. sur l'aig. gauche, tricoter 2 m. ensemble envers, 2 m. envers.

**Epaules :**

A 60-62-64-66-68 cm (140-144-148-152-158 rgs) de hauteur totale, rabattre de chaque côté tous les 2 rgs :

**S** : 2 x 5 m., 1 x 8 m.  
**M** : 1 x 5 m., 1 x 6 m., 1 x 8 m.  
**L** : 2 x 6 m., 1 x 8 m.  
**XL** : 2 x 6 m., 1 x 9 m.  
**XXL** : 1 x 6 m., 1 x 7 m., 1 x 9 m.

**MANCHES :**

Monter 39-41-43-45-47 m. aig. n° 4,5. Tricoter 5 cm (12 rgs) côtes 1/1, **mais** au dernier rg augmenter 1 m. (= 40-42-44-46-48 m.).

Continuer aig. n° 5 en tricotant :

7-8-9-10-11 m. jersey endroit,  
 9 m. jersey envers,  
 8 m. torsade,  
 9 m. jersey envers,

7-8-9-10-11 m. jersey endroit.

A 9 cm (22 rgs) de hauteur totale, augmenter de chaque côté à 2 m. du bord :

**S** : 6 x 1 m. tous les 14 rgs.  
**M** : 7 x 1 m. tous les 12 rgs.  
**L** : 7 x 1 m. tous les 10 rgs, 2 x 1 m. tous les 8 rgs.  
**XL** : 3 x 1 m. tous les 10 rgs, 7 x 1 m. tous les 8 rgs.  
**XXL** : 9 x 1 m. tous les 8 rgs, 2 x 1 m. tous les 6 rgs.  
 Puis, continuer sur les 52-66-62-66-70 m.

**Tête de manche :**

A 47 cm (108 rgs) de hauteur totale, rabattre de chaque côté (les diminutions d'1 m. se font à 2 m. du bord) :

**S** : tous les 2 rgs 1 x 3 m., 2 x 2 m., 1 x 1 m. ; tous les 4 rgs 3 x 1 m. ; puis tous les 2 rgs 1 x 1 m., 2 x 2 m., 1 x 3 m. et les 14 m. restantes.  
**M** : tous les 2 rgs 1 x 3 m., 2 x 2 m., 2 x 1 m. ; tous les 4 rgs 2 x 1 m. ; puis tous les 2 rgs 3 x 1 m., 2 x 2 m., 1 x 3 m. et les 14 m. restantes.  
**L** : tous les 2 rgs 2 x 3 m., 2 x 2 m., 2 x 1 m. ; tous les 4 rgs 3 x 1 m. ; puis tous les 2 rgs 3 x 2 m., 1 x 3 m. et les 14 m. restantes.  
**XL** : tous les 2 rgs 2 x 3 m., 2 x 2 m., 3 x 1 m. ; tous les 4 rgs 2 x 1 m. ; tous les 2 rgs 1 x 1 m., 2 x 2 m., 2 x 3 m. et les 14 m. restantes.  
**XXL** : tous les 2 rgs 1 x 4 m., 1 x 3 m., 2 x 2 m., 2 x 1 m. ; tous les 4 rgs 2 x 1 m. ; puis tous les 2 rgs 3 x 1 m., 2 x 2 m., 2 x 3 m. et les 14 m. restantes.

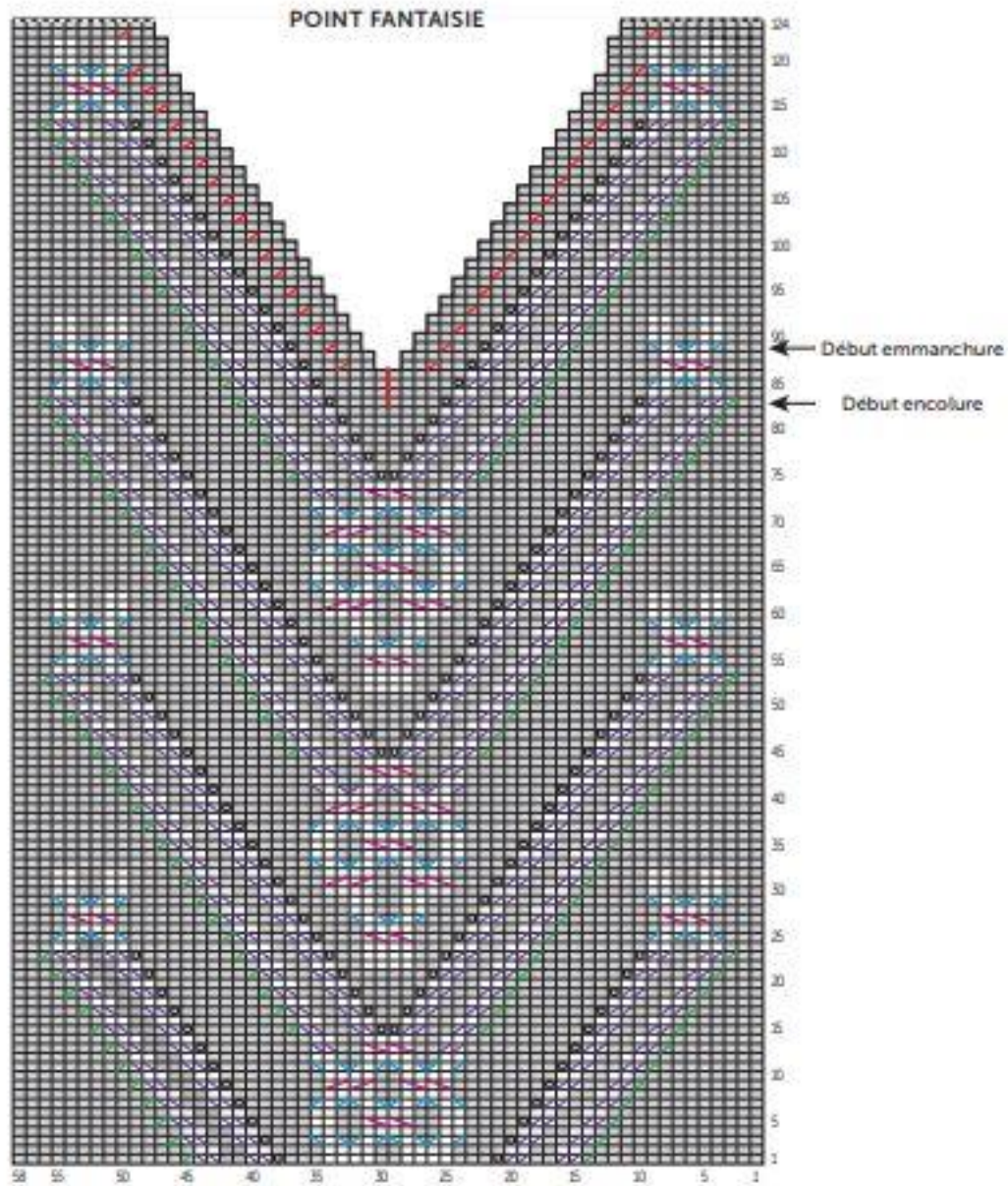
**Pour diminuer 1 m. à 2 m. du bord** : tricoter 2 m. endroit, 2 m. ensemble endroit ou 2 m. ensemble envers selon le point, continuer le rg et lorsqu'il reste 4 m. sur l'aig. gauche, tricoter 1 surjet simple ou 2 m. ensemble envers selon le point, 2 m. endroit.

**FINITIONS :**

Assembler les épaules.

Coudre la tête des manches au bord des emmanchures.  
 Faire les coutures des manches et des côtés du pull.

Attention, l'encolure représentée sur la grille est celle de la **taille S**, pour les autres tailles continuer de suivre l'explication.



- = 1 m. jersey envers
- = 1 m. jersey endroit
- ■ = 2 m. ensemble envers
- ■ ■ = 2 m. CaD
- ■ ■ = 2 m. CaG
- = 1 jeté
- ■ ■ = 2 m. CaD sur 1 m. envers
- ■ ■ = 2 m. CaG sur 1 m. envers
- ■ ■ ■ = 4 m. CaG
- ■ ■ ■ = 4 m. CaD
- ■ = 2 m. ensemble envers (diminution d'encolure)