

# Point ajouré col montant

21août 2024 par [grenouilletricote](#)

Bonjour, je vous propose aujourd'hui un pull raffiné, féminin à souhait avec une touche de décontraction toujours appréciée. Vous le tricotez avec un Point ajouré col montant mais pas trop. Vous le tricotez indifféremment avec des aiguilles droites ou circulaires. Un modèle qui convient pour tous les niveaux.



En effet, ce modèle provient de chez [Drops Design](#) et le patron joue avec la simplicité dans la forme. Les emmanchures droites facilitent le tricotage, mais aussi l'assemblage. L'encolure est assez large, mais resserrée par un col qui monte et que vous pouvez maintenir plié en le cousant.

Les explications vont de la taille S au XXXL. Sachez que les pans c'est à dire la partie en côtes, sont ouverts. Vous commencez avec des aiguilles n°3.5, alors que la partie comprenant le dessin ajouré se tricote avec des aiguilles n°5. Un gros changement de grosseur d'aiguilles qui va accentuer le côté un peu over size du pull et apporter beaucoup plus de souplesse dans le travail. Une sensation de douceur et de légèreté supplémentaire.

Le dessin joue simplement avec les diminutions et les augmentations. Les diminutions s'obtiennent avec un surjet simple.

Sachez que le dos se tricote également avec le dessin du point ajouré qui lui se réalise avec du jersey de chaque côté. Une autre façon de mettre en valeur ce point ajouré.

J'aime beaucoup les épaules tombantes, une jolie façon de les mettre en valeur et surtout avec l'avantage de ne pas avoir à calculer au moment des diminutions. Cependant je vous conseille de reprendre la mesure des manches et de l'adapter pour éviter qu'elles ne soient trop longues.

Vous commencez aussi les manches sur des aiguilles droites ou circulaires sans soucis, car vous les travaillez en aller-retour. Vous utilisez les même n° d'aiguilles que pour le dos ou le devant. Là aussi je rajoute mon grain de sel, au niveau de la largeur des côtes pour le poignet. Je le trouve trop large. Personnellement je préfère resserrer le poignet, quitte à rajouter des mailles pour la partie en jersey. Dans ce cas la manche peut devenir un peu bouffante, ou si vous souhaitez l'avoir droite, il vous suffit d'augmenter un peu plus régulièrement au niveau des rangs.

Point ajouré col montant.

Un superbe pull pour nous, très agréable dans la forme. Un dessin classique mais toujours efficace au niveau du résultat. C'est parfait ! D'autant que le fil utilisé se compose d'Alpaga et de Mérinos. Un confort absolu avec la légèreté et la chaleur juste ce qu'il faut quand il faut.

Vous avez un pull qui se porte avec plaisir et à tout moment de façon très décontractée ou habillée.

Bonne journée.

[Crédit photo Drops Design.](#)

## Explications

TAILLE : S - M - L - XL - XXL - XXXL

DROPS AIR de Garnstudio (appartient au groupe de fils C)  
300-350-350-400-450-500 g coloris 30, vert sauge

AIGUILLE CIRCULAIRE DROPS n° 5 - en 80 cm.  
AIGUILLES CIRCULAIRES DROPS n° 3,5 - en 40 et 80 cm.

### ÉCHANTILLON:

17 mailles en largeur et 22 rangs en hauteur, en jersey = 10 x 10 cm.

NOTE: La taille des aiguilles est juste une indication. Si vous avez trop de mailles pour 10 cm, essayez avec des aiguilles plus grosses. Si vous n'avez pas assez de mailles pour 10 cm, essayez avec des aiguilles plus fines.

### POINT MOUSSE (en allers et retours):

Tricoter tous les rangs à l'endroit.

1 côte mousse = 2 rangs endroit.

### POINT FANTAISIE:

Voir diagrammes A.1 à A.4. Les diagrammes montrent tous les rangs, vus sur l'endroit.

### ASTUCE TRICOT:

Quand on diminue pour l'encolure, le point ajouré va en être affecté. Attention à bien compter les jetés et les diminutions du point ajouré quand on tricote l'encolure pour que le nombre de mailles soit correct. Si les diminutions se trouvent au niveau du symbole où l'on doit tricoter ces 3 mailles, remplacer ce symbole par 'tricoter 2 mailles ensemble torsé à l'endroit', ainsi, on peut alors garder le jeté.

---

### L'OUVRAGE COMMENCE ICI:

---

### PULL- PETIT APERÇU DE L'OUVRAGE:

Le dos, le devant et les manches se tricotent séparément, en allers et retours sur aiguille circulaire, et de bas en haut. On assemble les différentes pièces ensemble et on tricote le col montant à la fin.

### DOS:

Monter 101-111-119-129-141-157 mailles avec l'aiguille circulaire 3,5 en DROPS Air. Tricoter 1 rang envers sur l'envers.

Tricoter ensuite sur l'endroit ainsi: 1 maille au POINT MOUSSE – voir ci-dessus, répéter A.1 jusqu'à ce qu'il reste 2 mailles, tricoter la première maille dans A.1 (pour que le motif soit symétrique) et terminer par 1 maille au point mousse.

Continuer en côtes ainsi pendant 8-8-8-10-10-10 cm – arrêter après un rang sur l'envers.

Tricoter 1 rang endroit en diminuant 20-22-24-26-28-32 mailles à intervalles réguliers = 81-89-95-103-113-125 mailles. Monter 1 maille à la fin du rang.

Continuer avec l'aiguille circulaire 5, tricoter 1 rang envers sur l'envers et monter 1 maille à la fin du rang = 83-91-97-105-115-127 mailles.

Tricoter ensuite ainsi: 1 maille au point mousse, 3-7-10-9-9-15 mailles jersey, A.2, répéter 4-4-4-5-6-6 fois A.3, tricoter A.4, 3-7-10-9-9-15 mailles jersey et 1 maille au point mousse.

Continuer ainsi. BIEN CONSERVER LA MÊME TENSION QUE POUR L'ÉCHANTILLON!

Quand l'ouvrage mesure 33-34-35-36-37-38 cm, rabattre 3-5-6-7-8-11 mailles au début des 2 rangs suivants pour les emmanchures = 77-81-85-91-99-105 mailles.

Continuer le point fantaisie comme avant, avec 1-3-5-3-2-5 mailles jersey de chaque côté.

NOTE: Arrêter le point ajouré après un motif complet en hauteur, quand le dos est presque terminé (voir schéma des mesures), continuer en jersey jusqu'à la fin.

Quand l'ouvrage mesure 50-52-54-56-58-60 cm, rabattre les 27-29-29-31-31-33 mailles centrales pour l'encolure et terminer chaque épaule séparément – voir ASTUCE TRICOT (si le point ajouré n'est pas encore fini).

Rabattre 1 maille au rang suivant à partir de l'encolure = 24-25-27-29-33-35 mailles pour l'épaule. Tricoter jusqu'à ce que l'ouvrage mesure 52-54-56-58-60-62 cm. Rabattre. Tricoter l'autre épaule

de la même façon.

#### DEVANT:

Monter et tricoter comme pour le dos jusqu'à ce que le devant mesure 45-47-48-50-51-53 cm. Placer en attente les 15-17-17-19-19-21 mailles centrales sur un fil pour l'encolure et terminer chaque épaule séparément.

NOTE: Arrêter le point ajouré après un motif complet en hauteur, quand le devant est presque terminé (voir schéma des mesures), continuer en jersey jusqu'à la fin.

Rabattre au début de chaque rang à partir de l'encolure ainsi – ne pas oublier ASTUCE TRICOT: 2 fois 2 mailles et 3 fois 1 maille = 24-25-27-29-33-35 mailles pour l'épaule. Tricoter jusqu'à ce que l'ouvrage mesure 52-54-56-58-60-62 cm.

Rabattre. Tricoter l'autre épaule de la même façon.

#### MANCHES:

Monter 56-58-60-64-66-66 mailles avec l'aiguille circulaire 3,5 en DROPS Air. Tricoter 1 rang envers sur l'envers.

Tricoter ensuite sur l'endroit ainsi: 1 maille au point mousse, répéter A.1 jusqu'à ce qu'il reste 2 mailles, tricoter la première maille dans A.1 (pour que le motif soit symétrique) et terminer par 1 maille au point mousse.

Continuer en côtes ainsi pendant 10-10-10-12-12-12 cm – arrêter après un rang sur l'envers.

Tricoter 1 rang endroit en diminuant 10-10-10-12-12-12 mailles à intervalles réguliers = 46-48-50-52-54-54 mailles.

Continuer avec l'aiguille circulaire 5 et tricoter en jersey avec 1 maille au point mousse de chaque côté.

Quand la manche mesure 12-13-11-13-15-15 cm à partir du rang de montage, augmenter 1 maille de chaque côté au rang suivant sur l'endroit (pour augmenter, faire 1 jeté à 2 mailles du bord de chaque côté – au rang suivant, tricoter les jetés torsé à l'envers pour éviter des trous).

Augmenter ainsi 10-11-12-12-13-15 fois au total tous les 3½-3-3-2½-2-1½ cm = 66-70-74-76-80-84 mailles.

Quand la manche mesure 47-47-46-44-43-40 cm, mettre 1 marqueur de chaque côté – ils servent de repères pour le bas des emmanchures.

Continuer à tricoter jusqu'à ce que la manche mesure 49-49-49-48-47-46 cm. Rabattre légèrement soûplement. Tricoter l'autre manche de la même façon.

#### ASSEMBLAGE:

Faire la couture des épaules. Coudre les manches et le bas des emmanchures – Le marqueurs des manches doivent correspondre aux côtés du dos/devant – voir schéma.

Coudre les manches et prolonger la couture le long des côtés, à 1 maille lisière des bords, jusqu'aux nouvelles mailles montées de chaque côté (8-8-8-10-10-10 cm de fente).

#### COL MONTANT:

Relever 70 à 86 mailles autour de l'encolure (y compris les mailles du devant en attente) avec la petite aiguille circulaire 3,5. Tricoter 1 tour endroit en augmentant à intervalles réguliers à 90-92-94-98-100-108 mailles. Tricoter A.1 en rond pendant 14-14-15-15-16-16 cm – ou la longueur souhaitée. Rabattre légèrement soûplement.

On peut plier le col en double à l'intérieur et le fixer par un point à chacune des coutures d'épaule.

Ce modèle a été corrigé. [Cliquez ici pour voir la\(les\) correction\(s\).](#)

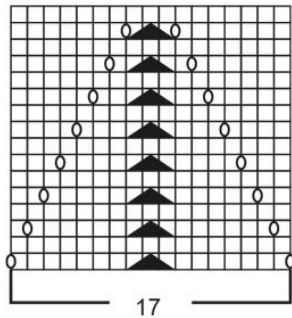
#### Correction en ligne le: 13.09.2022

Correction nombre de mailles: Dos: ... Tricoter ensuite ainsi: 1 maille au point mousse, 3-7-10-9-9-15 mailles jersey, A.2, répéter 4-4-4-5-6-6 fois A.3, tricoter A.4, 3-7-10-9-9-15 mailles jersey et 1 maille au point mousse.

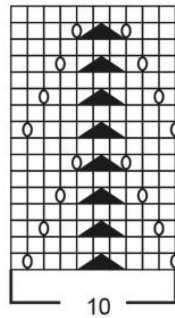
# Diagramme

- = 1 maille endroit sur l'endroit, envers sur l'envers
- = faire 1 jeté entre 2 mailles
- ▲ = glisser 1 maille comme pour la tricoter à l'endroit, tricoter 2 mailles ensemble à l'endroit, passer la maille glissée par-dessus les mailles tricotées ensemble – voir ASTUCE TRICOT ci-dessus
- ▣ = 1 maille torsé à l'endroit sur l'endroit, torsé à l'envers sur l'envers
- = 1 maille envers sur l'endroit, endroit sur l'envers
- ★ = coudre le haut de la manche le long de l'emmanchure ainsi: a contre A et b contre B

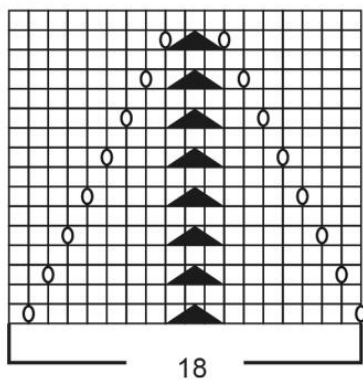
A.4



A.3



A.2



A.1

