

# Débardeur pour les pressées

10 juillet 2024 par [grenouilletricote](#)

Bonjour, je vous propose aujourd'hui un Débardeur pour les pressées. Il faut reconnaître que le temps que nous avons eu, ne nous a pas vraiment encouragé à tricoter les petits pulls fin et léger pour les beaux jours. Les sans manches comme les débardeurs ou les t-shirts ont été un peu laissé de côté. Quelques irréductibles optimistes ont réussi avec patience de mener à bien des projets de pulls d'été avec un fil fin.



Si les rayons de soleil nous redonnent du courage et que vous ayez une irrésistible envie d'un pull facile et surtout rapide à tricoter. Ce débardeur simple et superbe va vous convenir. Un modèle trouvé sur un catalogue de [Phildar](#), aujourd'hui [Happywool](#), de 1994. Tout à fait au goût du jour dans la forme et la couleur.

Un tricot qui se réalise assez vite car vous utilisez des aiguilles n°5 car vous utilisez 2 fils. Quant au point, il se tricote très facilement que vous soyez débutante ou confirmée des aiguilles. Il s'agit du [point de rivière](#), un dessin vraiment sympathique surtout pour ce modèle. En effet vous le tricotez en quinconce pour obtenir ce mouvement de vague.

Ce point ajouré est mis en valeur par de petites bandes de jersey envers, une association simple et efficace. Pour le patron, rien de compliqué aussi puisque

vous faites 2 rectangles qui seront cousus sur les côtés et au niveau des épaules. Tout en laissant le passage des bras, une ouverture que vous reprenez pour faire une bande d'emmanchure avec le jersey envers.

L'astuce pour les faire : cousez d'abord les épaules pour reprendre sur une aiguille droite le nombre de mailles nécessaires. Vous tricotez en aller-retour, dès que vous avez fini la hauteur de la bande, vous rabattez simplement pour enfin coudre les côtés.

Une solution très simple qui évite d'utiliser des aiguilles circulaires ou à doubles pointes. La bande d'encolure se coud en même temps que les côtés.

Les fils de l'époque ne sont plus commercialisés par Happywool, cependant il y a une équivalence avec le [Phil Disco](#), qui a l'avantage de se tricoter avec 1 seul fil. De plus, vous avez un lurex intégré pour un peu plus d'étincelles dans nos vies. Ce fil se compose d'un mélange de coton, de laine, de polyamide et de polyester.

Vous pouvez donc, l'utiliser pour l'été, grâce au point ajouré il sera bien adapté.

Débardeur pour les pressées.

Un pull facile qui se tricote rapidement, sachez qu'il se porte plutôt large. Vous pouvez bien sûr utiliser une autre qualité ou une autre marque. Tout comme vous pouvez prendre des numéros d'aiguilles différents. Dans ce cas l'échantillon vous sera très utile pour comparer le nombre de mailles à monter en fonction de votre fil ou de n° d'aiguilles.

J'aime beaucoup le principe des rectangles, une base simple sans prise de tête pour l'encolure ou les emmanchures. Un modèle que je conseille vivement aux débutantes, non seulement pour sa facilité mais surtout pour son résultat.

Bonne journée.

[Crédit photo Happywool](#)



11  
PULL SANS  
MANCHES  
N° 247-T3-426



#### TAILLES

1) 34/36 - 2) 38/40 - 3) 42/44 - 4) 46/48  
Voir tableau des tailles page 3

#### QUALITES (Nombre de pelotes)

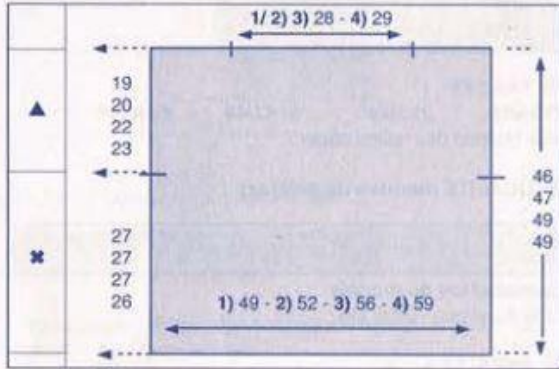
QUALITES	COLORIS	34/36	38/40	42/44	46/48
TOURBILLONS (fil double)	LIN	4	5	5	6
LINBEL (fil double)	SAVANE	4	5	5	6

Composition du modèle: Taille 38/40  
46% Coton - 25% Modal - 29% autres fibres

5, qualité TOURBILLONS (fil double), tric. en pt fantaisie (voir diagramme) en commençant par 1 m. lis. et la 1) 3e m. - 2) 1ère m. - 3) 8e m. - 4) 6e m. du diagramme.

▲→ A 1) 2) 3) 27 cm (60 rgs) - 4) 26 cm (58 rgs) de haut. tot., marquer les m. lis. d'un fil de couleur pour repérer les emman.

A 1) 44 cm (98 rgs) - 2) 45 cm (102 rgs) - 3) 4) 47 cm (106 rgs) de haut. tot., tric. 4 rgs de jersey env. qualité TOURBILLONS (fil double) puis rab. ttes les m. en marquant les 1) 2) 3) 44 m. - 4) 46 m. centrales pour l'encolure.



#### AIGUILLES

N° 5 pour le pt fantaisie et le jersey env.

#### FOURNITURES

Commercialisées chez PHILDAR  
Anneaux marqueurs

#### POINTS EMPLOYES

Jersey env. - Pt fantaisie: voir diagramme.

#### ECHANTILLON

Important: Il est indispensable à la réalisation d'un tricot aux bonnes dimensions: voir page 3  
10 cm de pt fantaisie (fils doubles), aig. n° 5 = 15 m. et 22 rgs

#### DOS-DEVANT

\*→ Monter 1) 78 m. - 2) 82 m. - 3) 88 m. - 4) 92 m., aig. n°

#### BANDES D'EMMANCHURES

Monter 1) 62 m. - 2) 66 m. - 3) 72 m. - 4) 76 m., aig. n° 5, qualité TOURBILLONS (fil double), tric. 4 rgs de jersey env. puis faire 1 rg endr. sur l'endr. et quelques rgs de jersey d'un autre coloris. Repasser ces rgs de jersey. Il suffira au moment du montage de les détricoter pour retrouver le coloris de base.

Tric. une seconde bande semblable.

#### ASSEMBLAGE

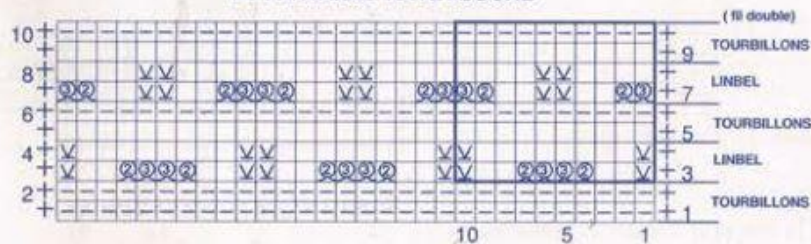
Faire les différentes coutures en se reportant aux conseils pages 4 et 5.

Coudre les bandes d'emman. m. par m. à pts arrière sur l'endr. du trav.

Terminer en repassant légèrement les coutures sur l'env. du trav.

CHRISTELLE

#### PT FANTAISIE RAYE AJOURE



Répéter toujours du 3e au 10e rg

⊕ = m. lis. ( tric. la 1ère et la dernière m. normalement comme elles doivent être tric. dans le point )

⊖ = m. env. sur l'endr. ou m. endr. sur l'env.

□ = m. endr. sur l'endr. ou m. env. sur l'env.

② = sur l'endr. m. longue endr.: piquer l'aig. droite dans la m. comme pour la tric. à l'endr., enrouler le fil 2 fois sur l'aig. droite pour tric. 1 m. endr.

③ = sur l'endr. m. longue endr.: piquer l'aig. droite dans la m. comme pour la tric. à l'endr., enrouler le fil 3 fois sur l'aig. droite pour tric. 1 m. endr.

∇ = m. glissée à l'env. sur l'endr. (fil derrière la m.) ou à l'env. sur l'env. (fil devant la m.)