

Une belle dentelle de saison

5 mai 2024 par [grenouilletricote](#)

Bonjour, je vous propose une belle dentelle de saison, un tricot tendance aujourd'hui. Avec un fil fin qui vous offre une légèreté incomparable, grâce aux dessins ajourés. Profitons des beaux jours pour porter ce genre de pull qui se compare à de la dentelle. Une forme ample et souple, sans oublier les jours réalisés grâce aux dessins. Une explosion positive de confort et surtout de beauté.



Un modèle provenant d'un catalogue Phildar, aujourd'hui Happywool, une très jolie transparence idéale pour la saison estivale. beaucoup de finesse obtenue grâce au fil et surtout le n° des aiguilles utilisées. En effet, vous prenez des aiguilles n°3.5 pour les parties en côtes ensuite vous continuez avec des n°4. Une grosseur parfaite qui allie la finesse du point avec la rapidité.

Ce modèle peut aussi bien convenir aux confirmées qu'aux débutantes. Il faut simplement de l'attention dans la progression des rangs. En effet vous avez bien sûr les points ajourés, mais aussi de petites torsades qui encadrent les bandes géométriques. Un travail qui demande à être suivi rang par rang, avec un peu de discipline et surtout de l'organisation.

Pour cela le plus simple : prendre un carnet où vous notez le rang quand vous faites une pause. Surtout pas de feuilles volantes, elles ont la fâcheuse tendance à disparaître au moment où vous en avez besoin.

Ce superbe pull se porte ample, il va en diminuant vers les bras. Même chose pour les manches, ce qui m'amène à dire qu'il faut faire attention à la longueur. Personnellement je n'aime pas les manches trop longues surtout qu'elles sont aussi larges. Très esthétique sur la photo, mais beaucoup moins dans la vie quotidienne.

Une belle dentelle de saison.

J'adore ce genre de pull très léger et réalisé avec des points ajourés assez simples. Cette dentelle peut paraître difficile à tricoter, alors qu'en réalité les points simples et faciles vous donne cette illusion. Une magnifique beauté, je ne peux pas dire mieux !

S'accorder le temps pour ce genre de résultat, c'est ce faire un cadeau de grande valeur. Rien ne vaut le fait-main, surtout pour nous. Le cadeau d'une grande élégance qu'il faut avoir dans sa garde-robe.

Bonne journée.



ÉCHANTILLONS INDISPENSABLES (voir page 2)

10 cm de pt fantaisie 1 et 2, aig. 4 = 22 m.
 10 cm de pt fantaisie 3 et 4, aig. 4 = 20 m.
 20 cm sur l'ensemble des pts, aig. 4 = 53 rgs
 Abréviations (voir page 3)

QUALITÉ	COLORIS	34/36	38/40	42/44	46/48	50/52
P. RUSTIQUE	IVOIRE	11	12	12	13	14

Composition du modèle: 65 % Coton - 25 % Viscose - 10 % Lin

MERCERIE

Aig. «NATUREL» 3,5 (côtes 1/2) et 4 (pts fantaisie)
 Crochet «NATUREL» 3,5 - Aig. à torsade - Anneaux marqueurs

POINTS EMPLOYÉS

Côtes 1/2 - Jersey - Pts fantaisie (voir diagrammes)

M. serrée: piquer le crochet dans 1 m., ramener 1 boucle, 1 jeté, tirer le fil à travers les 2 boucles se trouvant sur le crochet.

RÉALISATION

DOS

Monter 116 - 122 - 131 - 140 - 152 m., aig. 3,5 et tric. en côtes 1/2 en commençant et en terminant le 1er rg par 2 m. env. pendant 2 cm.

Cont. en pts fantaisie 1, 2, 3 et 4 (voir diagrammes), aig. 4 en rab. 1 m. de ch. côté ts les 12 rgs: 4 fs et ts les 10 rgs: 5 fs.

Tric. les 20 rgs du pt 1 en commençant à la 1ère m. du diagramme et en faisant 1 **augm.** - 1 **augm.** - 1 **dim.** sur le dernier rg, les 30 rgs du pt 2 en plaçant la 22e m. au centre du trav. et en faisant 1 **dim.** sur le dernier rg puis cont. en pt 3 en plaçant les 14e et 15e m. au centre du trav.

Emmanchures

A 38 cm de haut. tot., il reste: 98 - 104 - 112 - 120 - 132 m., marquer les m. des extrémités d'un anneau marqueur et cont. droit.

Les 72 rgs du pt 3 terminés, cont. en pt 4 en faisant 2 **dim.** - 4 **dim.** - 4 **dim.** sur le 1er rg.

On a: 98 - 104 - 110 - 116 - 128 m.

Épaules et encolure

A 56 - 57 - 58 - 59 - 60 cm de haut. tot., rab. de ch. côté pour les épaules:

- 1 x 9 m. puis ts les 2 rgs: 1 x 9 m. et 1 x 10 m.
- 1 x 10 m. puis ts les 2 rgs: 1 x 10 m. et 1 x 11 m.
- 1 x 11 m. puis ts les 2 rgs: 1 x 11 m. et 1 x 12 m.
- 1 x 12 m. puis ts les 2 rgs: 2 x 12 m.
- 1 x 14 m. puis ts les 2 rgs: 2 x 14 m.

En même temps que la 1ère dim. d'épaule, rab. les 22 - 22 - 22 - 24 - 24 m. centr. pour l'encol. et terminer un côté à la fs en rab. côté encol. 2 rgs plus haut: 1 x 10 m.

DEVANT

Faire le même trav. qu'au DOS.

Emmanchures

A 38 cm de haut. tot., il reste: 98 - 104 - 112 - 120 - 132 m., marquer les m. des extrémités d'un anneau marqueur et cont. droit.

Ouverture

A 38 - 39 - 40 - 41 - 42 cm de haut. tot., séparer le trav. en deux et cont. un côté à la fs.

On a: 49 - 52 - 56 - 60 - 66 m.

Les 72 rgs du pt 3 terminés, cont. en pt 4 en faisant 1 **dim.** - 2 **dim.** - 2 **dim.**
 On a: 49 - 52 - 55 - 58 - 64 m.

Encolure

A 50 - 51 - 52 - 53 - 54 cm de haut. tot., rab. côté ouverture: 1 x 7 m. - 1 x 7 m. - 1 x 7 m. - 1 x 8 m. - 1 x 8 m. puis ts les 2 rgs: 2 x 3 m., 2 x 2 m., 3 x 1 m. et 4 rgs plus haut: 1 x 1 m.

Épaule

Attention, à 56 - 57 - 58 - 59 - 60 cm de haut. tot., rab. côté extérieur:

- 1 x 9 m. puis ts les 2 rgs: 1 x 9 m. et 1 x 10 m.
- 1 x 10 m. puis ts les 2 rgs: 1 x 10 m. et 1 x 11 m.
- 1 x 11 m. puis ts les 2 rgs: 1 x 11 m. et 1 x 12 m.
- 1 x 12 m. puis ts les 2 rgs: 2 x 12 m.
- 1 x 14 m. puis ts les 2 rgs: 2 x 14 m.

MANCHES

Monter 83 - 89 - 92 - 95 - 101 m., aig. 3,5 et tric. en côtes 1/2 en commençant et en terminant le 1er rg par 2 m. env. pendant 2 cm.

Cont. en pts fantaisie 1, 2, 3 et 4 (voir diagrammes), aig. 4 en rab. 1 m. de ch. côté:

- ts les 18 rgs: 6 fs
- ts les 18 rgs: 5 fs et 16 rgs plus haut: 1 fs
- ts les 18 rgs: 4 fs et ts les 16 rgs: 2 fs
- ts les 18 rgs: 2 fs et ts les 16 rgs: 4 fs
- ts les 16 rgs: 6 fs

Tric. les 20 rgs du pt 1 en commençant à la 1ère m. du diagramme et en faisant 1 **dim.** sur le dernier rg, les 30 rgs du pt 2 en plaçant la 22e m. au centre du trav. et en faisant 1 **augm.** - 1 **dim.** - 1 **augm.** - 1 **dim.** - 1 **dim.** sur le dernier rg, puis cont. en pt 3 en plaçant les 14e et 15e m. au centre du trav.
 On a: 72 - 76 - 80 - 84 - 88 m.

Tric. 64 - 60 - 60 - 56 - 50 rgs puis cont. en pt 4 en faisant 1 **dim.** - 1 **dim.** sur le 1er rg.

A 49 - 48,5 - 47,5 - 46,5 - 44,5 cm de haut. tot., rab. ttes les m.

ASSEMBLAGE

Faire les coutures des épaules.
 Monter les manches entre les m. marquées du dos et du devant.
 Faire les coutures des côtés et du dessous des manches.
 Avec le crochet 3,5, faire 1 rg de m. serrées (voir pts employés) autour de l'encol. et de l'ouverture.
 Confectionner 2 cordelières de 2 brins pliés en deux de 40 cm finies (voir conseil en fin d'album) et les fixer en haut de l'ouverture.

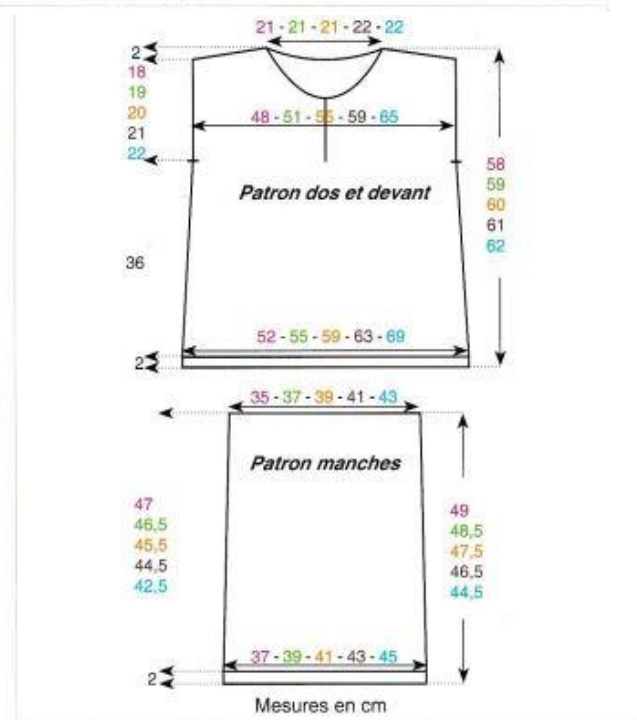
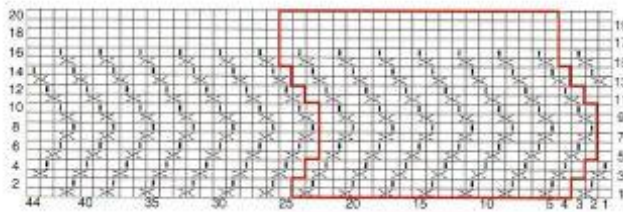


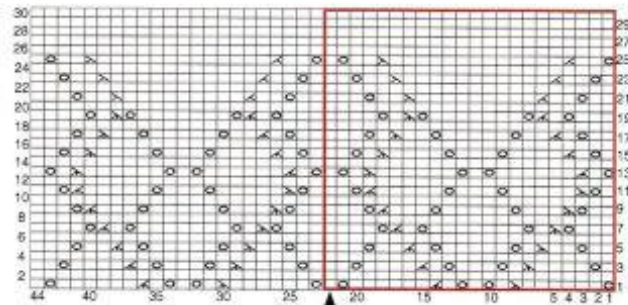
Diagramme pt fantaisie 1



Répéter toujours les encadrés

Attention: Ne faire les jetés que s'ils sont compensés par 1 dim. et inversement

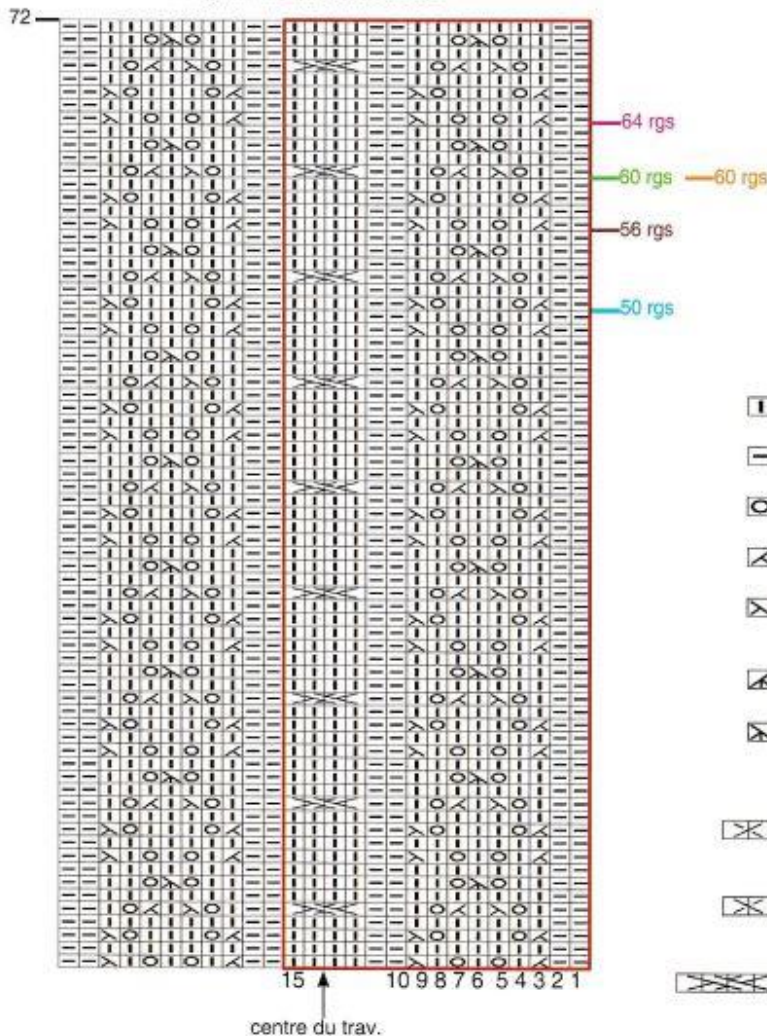
Diagramme pt fantaisie 2



centre du trav.

Commencer le pt fantaisie 1 à la 1ère m. du diagramme. Cont. en pt fantaisie 2 en plaçant la 22e m. au centre du trav.
Les 50 rgs des diagrammes terminés, cont. en suivant le diagramme du pt fantaisie 3

Diagramme du pt fantaisie 3



Commencer le pt fantaisie 3 en plaçant les 13e et 14e m. au centre du trav.
Les 72 rgs terminés pour le dos et le devant ou les 64 - 60 - 60 - 56 - 50 rgs terminés pour les manches, cont. en suivant le diagramme du pt fantaisie 4

☐ = m.endr. sur l'endr. ou env. sur l'env.

☐ = m. env. sur l'endr. ou endr. sur l'env.

○ = jeté

⊠ = 2 m. ens. à l'endr. sur l'endr. ou env. sur l'env.

⊠ = surjet simple endr.: glisser 1 m. à l'endr., tric. la m. suivante à l'endr. puis passer la m. glissée sur la m. tric.

⊠ = 3 m. ens. à l'endr.

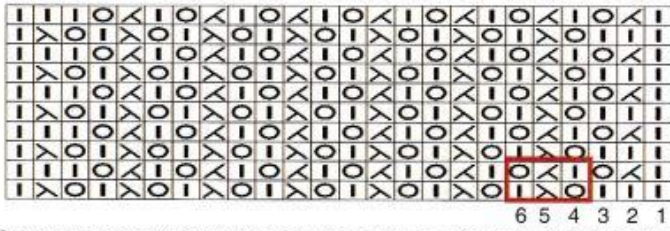
⊠ = surjet double endr.: glisser 1 m. à l'endr., tric. les 2 m. suivantes ens. à l'endr. puis passer la m. glissée sur la m. obtenue

⊠ = glisser 1 m. sur l'aig. à torsade placée derrière, tric. à l'endr. la m. suivante puis la m. de l'aig. à torsade

⊠ = glisser 1 m. sur l'aig. à torsade placée devant, tric. à l'endr. la m. suivante puis la m. de l'aig. à torsade

⊠ = glisser 2 m. sur l'aig. à torsade placée devant, tric. à l'endr. les 2 m. suivantes puis les 2 m. de l'aig. à torsade

Diagramme du pt fantaisie 4



Commencer le pt fantaisie 4 par 1 m. lis. et la 1ère m. puis répéter toujours les 3 m. et les 2 rgs de l'encadré.