

Châle d'été asymétrique

16 mai 2024 par [grenouilletricote](#)

Bonjour, je vous propose aujourd'hui un Châle d'été asymétrique très facile à tricoter. Une touche d'élégance qui s'associe au confort et à la chaleur dont nous avons parfois besoin en été. A porter négligemment sur les épaules en guise d'accessoire ou pour le confort nécessaire quand les températures estivales deviennent un peu fraîches. Un châle a toujours son utilité quel que soit la saison surtout pour les frileuses du cou (comme moi).



Pas besoin de le faire trop compliqué pour qu'il soit beau, comme ce modèle proposé par [Katia](#). Le point tricot ajouré ainsi que le fil donnent toute la beauté de ce châle. Un jeu entre le jersey endroit et un point ajouré basique. Le résultat : simplement superbe ! Un tricot qui convient parfaitement aux débutantes car c'est un bel apprentissage des augmentations sur un côté, en plus du jeu des diminutions et augmentations. Les confirmées vont apprécier de dessin très agréable.

La beauté de ce châle vient aussi du fil utilisé, un joli mélange de couleur qui s'aligne au fil du tricot. L'avantage de ce genre de laine : vous n'aurez jamais le même rendu d'une pelote à une autre.

Un très joli coton que vous travaillez avec des aiguilles n°3.5. Sachez qu'il ne faut qu'une seule pelote pour tricoter ce châle. En effet, elle pèse 200 g pour environ 600m de fil.

Sans oublier que vous pouvez aussi créer vous-même vos propres coloris dans les bandes. Une belle façon d'utiliser nos pelotes orphelines. La seule condition, respecter le même n° de grosseur que ce soit pour le fil ou les aiguilles.

Châle d'été asymétrique.

J'aime beaucoup ce genre de châle qui vient à point en été. Qu'il soit en coton ou avec une autre matière. Il se porte agréablement pour vous tenir chaud, ou comme accessoire avec votre tenue avec une touche d'élégance.

D'autant que vous pouvez le tricoter avec une autre grosseur d'aiguille, comme des n°4 ou 4.5. La seule attention à avoir se situe dans la longueur et la largeur qui seront bien sûr différentes. Ici le châle mesure environ 125 cm de longueur pour 85 cm sur la partie la plus large.

Bonne journée.

[Crédit photo Katia](#)

FR CHÂLE FAIR COTTON INFINITY

À cause des caractéristiques techniques propres à la qualité Fair Cotton Infinity, les bandes de couleur peuvent être plus ou moins épaisses et se présenter dans un ordre différent.

DIMENSIONS : 125 cm x 85 cm environ

FOURNITURES

Qualité FAIR COTTON INFINITY col. n° 106 : 1 pelote

Aiguilles : n° 3,5

Points employés

Pt mousse

Pt fantaisie (voir graphique A)

Voir les explications des points de base sur www.katia.com/fr/academy ou sur notre chaîne Youtube Filkatia

ÉCHANTILLON (10 cm x 10 cm)

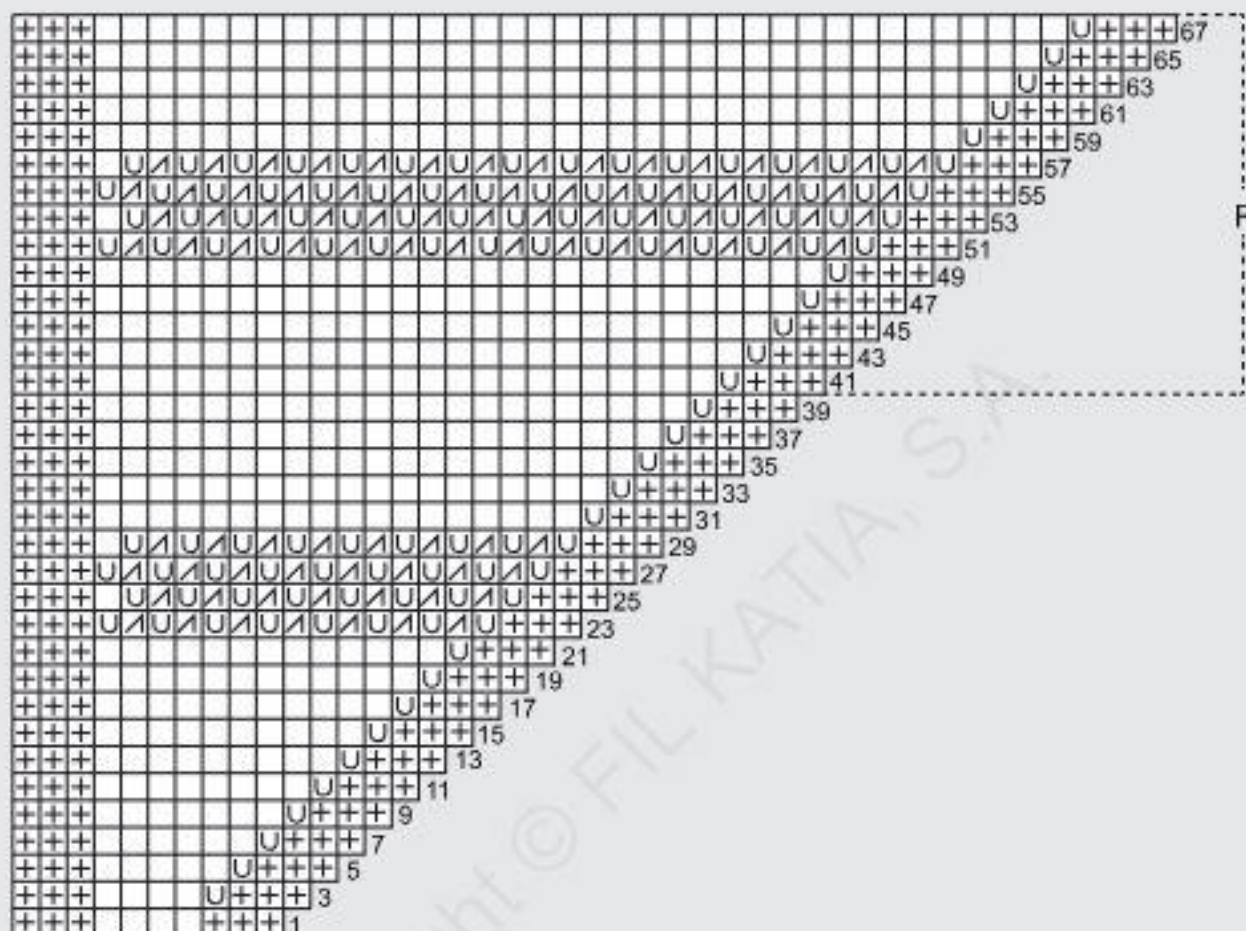
22 m. et 28 rgs au *pt fantaisie*, avec les aig. n° 3,5

RÉALISATION

Monter 10 m. et tric. au *pt fantaisie* selon le graphique A.

Tric. toute la pelote en laissant une longueur de fil pour rabattre. **Rabattre.**

GRÁFICO A / GRAPHIQUE A / GRAPH A / GRAFIEK A / STRICKSCHRIFT A / GRAFICO A



En las vtas pares trab. los p. y las hebras al rev. excepto el p. bobo que se trab. al der. / Aux rgs sur l'envers, tric. tout à l'env. (m. et jetés), sauf la partie au pt mousse qui se tric. tout à l'end. / On alternate rows work the sts and the YO's in purl st, except for the garter sts which are worked in knit st. / In de even naalden, de st. en de draadomslagen av. breien, behalve de st. in ribbelsteek, deze st. r. breien. / In den geraden R. die M. und die Umschläge li. str., außer die kraus re. gestr. M., die re. gestr. werden. / A ferri alterni lavorare a rov. le m. e i gett., a eccezione del legaccio che si lavora a dir.

R Repetir / Répéter / Repeat / Herhalen / Wiederholen / Ripetere

1 p. der. / 1 m. end. / 1 knit st / 1 st. r. / 1 M. re. / 1 dir.

+ 1 p. bobo / 1 m. au pt mousse / 1 garter st / 1 ribbelsteek / 1 M. kraus re. / 1 legaccio

U 1 hebra / 1 jeté / 1 YO / 1 draadomslag / 1 Umschlag / 1 gettato

/ 2 p. juntos der. / 2 m. ensemble à l'end. / K2 tog / 2 st. samen r. breien / 2 M. re. zusammenstr. / 2 ass. a dir.