

Le tricot de l'été 2024

01 mai 2024 par [grenouilletricot](#)

Bonjour, je vous propose le tricot de l'été 2024, un pull tricoté avec une forme très simple puisque les manches avec le dos ou le devant se font en même temps. D'autant que le point ajouré, se calcule sur un multiple de 3. Ce qui permet d'adapter facilement, l'un des avantages de ce pull d'été : la légèreté. Non seulement avec le fil utilisé, mais également grâce au point ajouré.



Un pull proposé par [Bergère de France](#). les explications vont de la taille S au XXL. Ce pull se porte large à même la peau ou sur un t-shirt. Vous allez apprécier l'encolure large, mais aussi les petites manches qui viennent couvrir le haut de votre bras, il n'en faut pas plus.

Vous tricotez ce pull avec le fil Berlingot, toujours en vente sur le site de Bergère de France. Un coton mélangé avec du polyester, de couleur chinée. Il

se tricote principalement avec des aiguilles n°3.5. Seul le col se réalise avec un numéro un peu plus petit : des n°3. Cela permet de rétrécir un peu votre encolure.

Le dessin vraiment facile à faire, se calcule sur un multiple de 3 mailles. De plus les petites manches se tricotent même temps que le dos ou le devant. Elles sont un peu tombantes tout en couvrant suffisamment l'épaule et le haut du bras.

Si vous estimez que la grosseur de fil et surtout le n° des aiguilles sont trop petits, sachez que vous pouvez prendre par exemple des aiguilles n°4. Cependant, je vous conseille de faire un échantillon. Il vous aidera à calculer le nombre de mailles à monter. Le fait de prendre un n° d'aiguille légèrement plus gros, donnera plus de souplesse dans votre travail. Le pull sera plus fluide, un effet agréable surtout quand on tricote un coton.

Le tricot de l'été 2024.

J'aime beaucoup ce genre de pull qui se porte indifféremment de façon décontractée ou habillée. La fibre utilisée convient parfaitement à l'été. Enfin, le dessin et le patron facilitent le tricotage. Le confort et le style se donnent rendez-vous avec ce modèle. Un pull que vous apprécierez à la plage par exemple.

Bonne journée.

[Crédit photo Bergère de France](#)



PULL COURT AJOURÉ

Qualité : **BERLINGO**
Aiguilles : n° 3 et 3,5

Tailles		S	M	L	XL	XXL
Qualité BERLINGO		Nombre de pelotes				
Sable	10129	4	5	5	6	6

● Points employés

POINT AJOURÉ, aig. n° 3,5. Sur un nombre de m. divisible par 3.

1er rg (endroit du travail) - 2ème et 3ème rgs : Endroit.

4ème rg : Envers.

5ème rg : 1 m. endroit, 2 m. ensemble endroit, 1 jeté, * 1 double diminution, 1 jeté *, répéter de * à *, terminer par 1 surjet simple, 1 m. endroit.

Attention :

- 2 m. ensemble endroit et 1 surjet simple sont compensés par 1 jeté sur ce même rg et la 2ème m. tricotée du jeté au rg suivant.
- 1 double diminution est compensée par 1 jeté sur ce même rg et la 2ème m. tricotée du jeté au rg suivant.

6ème rg : 2 m. envers, tricoter le jeté 1 fois envers et 1 fois endroit, * 1 m. envers, tricoter le jeté 1 fois envers et 1 fois endroit *, répéter de * à *, terminer par 2 m. envers.

7ème rg : Reprendre au 1er rg.

POINT MOUSSE, aig. n° 3.

mesure et toutes les mesures suivantes en tenant le tricot verticalement), augmenter de chaque côté tous les 2 rgs 3 x 1 m., 1 x 2 m., 1 x 7 m. (tricoter les m. augmentées progressivement point ajouré).

Emmanchures :

Continuer sur les **135-144-153-165-177** m. obtenues (**attention**, ne pas compter les m. après 1 rg avec des doubles diminutions).

Epauls et encolure :

A **47-49-51-53-55** cm (**140-146-152-158-164** rgs) de hauteur totale, **pour les epauls** rabattre de chaque côté tous les 2 rgs :

S : 3 x 7 m., 3 x 8 m.,

M : 5 x 8 m., 1 x 9 m.,

L : 2 x 8 m., 4 x 9 m.,

XL : 3 x 9 m., 3 x 10 m.,

XXL : 4 x 10 m., 2 x 11 m.,

en même temps que la 1ère diminution d'épaule, **pour l'encolure** rabattre les **33-34-37-39-41** m. centrales, continuer chaque côté séparément en

rabattant côté encolure tous les 2 rgs 1 x 3 m., 1 x 2 m., 1 x 1 m.

DEVANT :

Monter **111-120-129-141-153** m. aig. n° 3,5. Tricoter point ajouré.

Dessous de manches :

Augmenter comme au dos.

Emmanchures :

Continuer sur les **135-144-153-165-177** m. obtenues.

Encolure :

A **37-39-40-42-44** cm (**110-116-120-126-132** rgs) de hauteur totale, rabattre les **17-18-21-23-25** m. centrales, continuer chaque côté séparément en rabattant côté encolure tous les 2 rgs 1 x 3 m., 1 x 2 m., 5 x 1 m. ; puis tous les 4 rgs 4 x 1 m.

Epauls :

Rabattre comme au dos.

● Echantillon

Pour réussir votre modèle, il est important de tricoter l'échantillon (voir « L'indispensable échantillon » sur nos premières pages d'explications).

Un carré de 10 cm point ajouré (mesures prises en tenant l'échantillon verticalement) = 23 m. et 30 rgs.

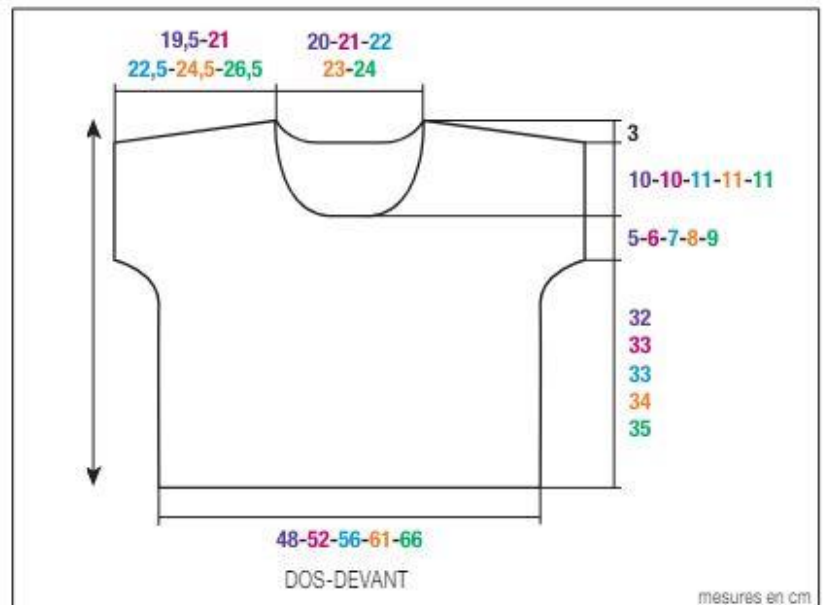
● Réalisation

DOS :

Monter 111-120-129-141-153 m. aig. n° 3,5.
Tricoter point ajouré.

Dessous de manches :

A environ 29-30-30-31-32 cm (88-90-90-94-96 rgs) de hauteur totale (**attention**, prendre cette



COL :

Monter 141-145-151-155-159 m. aig. n° 3.
Tricoter 4 rgs point mousse et laisser les m. en attente.

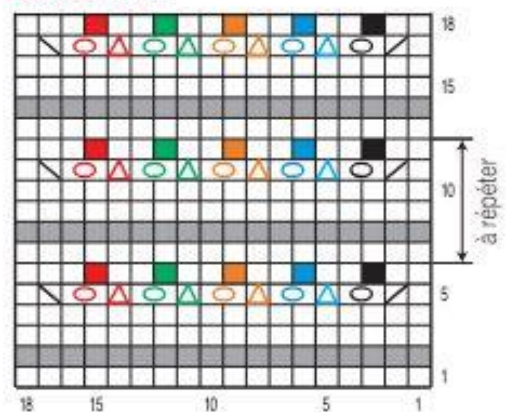
FINITIONS :

Assembler les épaules.

Poser à points arrière le col au bord de l'encolure.
Puis, assembler les petits côtés.

Faire les coutures des côtés du pull et des dessous de manches.

POINT AJOURÉ



- = 1 m. jersey endroit
- ou ■ ou ■ ou ■ ou ■ ou ■ = 1 m. jersey envers
- ▣ = 2 m. ensemble endroit
- ▤ = 1 surjet simple
- ou ○ ou ○ ou ○ ou ○ = 1 jeté
- △ ou △ ou △ ou △ = 1 double diminution