

# Couverture de plage anglaise

29 avril 2024 par [grenouilletricote](#)

Bonjour, aujourd'hui je vous propose une couverture de plage anglaise. Un modèle simple qui se fabrique petits morceaux par petits morceaux. Une façon très pratique d'avoir une couverture ou un plaid aux dimensions que vous voulez. Petit plaid ou grande couverture, tout est possible avec ce modèle.

Une belle façon de vous exercer aux différents points, sans pour autant vous lancez dans des carrés parfois un peu compliqués. Ici les points utilisés, vont du plus simple comme le point mousse. Pour continuer avec [le point d'étoile](#), le point d'alvéoles, le [point de bambou](#), quelques carrés en côtes anglaises, et sans oublier quelques rayures.



Un patron trouvé sur le site de [Drops Design](#). j'aime beaucoup le principe qui vous permet de faire tranquillement chaque morceau. Ici les tons sont très doux et harmonisés. Vous avez le choix aussi de poser les différents points comme vous préférez, vous avez en tout 28 pièces. Alors avant de coudre, soit vous les assemblez en fonction du patron préconisé. Soit vous faites selon votre préférence.

L'assemblage se fait par une couture bord à bord, un travail de patience que vous faites petit à petit ou en une fois.

Ce genre de couverture a beaucoup d'avantage. Le tout premier : le fait-main, pour un modèle unique. Suivant le fil que vous utilisez, cet ouvrage va vous protéger du sable ou de l'herbe, mais aussi vous tenir chaud si le vent devient un peu plus présent.

Couverture de plage anglaise.

Ce que j'apprécie avec ce genre de couverture : la multifonction. Sur un canapé l'hiver pour vous tenir chaud. Ou sur le sable en vacances, sans oublier le pique-nique. Je n'oublie pas les enfants avec le moment farniente d'une sieste à l'ombre. Un moment très réconfortant pour tout le monde.

Ici cette couverture se réalise avec des tons tout en harmonies et très doux. Rien ne vous empêche de changer les couleurs, l'occasion de finir également les pelotes orphelines. Tout est permis avec ce modèle.

Une couverture ou un plaid très agréable à tricoter, rapidement ou en prenant votre temps. Sans oubliez que vous pouvez également changer ou ajouter d'autres dessins ou points.

Bonne journée.

[Crédit photo Drops design](#)

## Explications

Dimensions:

Largeur: 88 cm Longueur: 154 cm

Fournitures:

DROPS NEPAL de Garnstudio

350 g coloris n° 0206, beige clair

300 g coloris n° 0100, naturel  
300 g coloris n° 0500, gris clair  
300 g coloris n° 0300, beige

AIGUILLES DROITES DROPS n°6 - ou la taille adéquate pour obtenir un échantillon de 15 m x 29 rangs au point mousse = 10 x 10 cm.

Point fantaisie = 10 cm de large : Point d'étoiles: 17 m, côtes anglaises: 12 m, Rayures: 15 m, Point d'alvéoles: 12 m, Point de bambou: 16 m.

#### COULEURS DES CARRÉS:

Carré 1 (point mousse): 1 beige, 1 beige clair, 1 gris clair, 3 naturel.

Carré 2 (point d'étoiles): 1 beige, 1 beige clair, 2 gris clair.

Carré 3 (côtes anglaises): 2 beige, 1 beige clair, 1 gris clair, 1 naturel.

Carré 4 (rayures): 1 beige, 2 beige clair, 1 gris clair, 1 naturel.

Carré 5 (point d'alvéoles): 1 beige, 1 beige clair, 1 gris clair, 1 naturel.

Carré 6 (point de bambou): 1 beige, 1 beige clair, 1 gris clair, 1 naturel.

#### POINT MOUSSE (en allers et retours):

Tricoter tous les rangs à l'endroit. 1 côte mousse = 2 rangs end.

#### POINT FANTAISIE :

Voir diagramme A.1. Le diagramme montre tous les rangs du point fantaisie, vus sur l'endroit. Voir diagramme A.2 pour l'assemblage des carrés.

#### ASTUCE POINT FANTAISIE:

Le diagramme A.1 ne tombe pas juste en hauteur quand on le répète mais les rangs ajourés se continuent en diagonale comme avant.

#### ASSEMBLAGE CARRÉS:

Le chiffre indique le type de carré, et la lettre, la couleur du carré :

A = beige

B = beige clair

C = gris clair

D = naturel

-----

#### COUVERTURE:

Tricoter chaque carré séparément et les assembler entre eux à la fin. Chaque carré se tricote en allers et retours. Réaliser un nombre différent de carrés avec des numéros de couleur différents pour chaque carré - voir COULEURS DES CARRÉS ci-dessus = 28 carrés au total. 1 carré mesure environ 22 x 22 cm.

#### CARRÉ 1 (POINT MOUSSE):

Monter 33 m avec les aiguilles 6. Tricoter au POINT MOUSSE - voir ci-dessus. PENSER À BIEN CONSERVER LA MÊME TENSION QUE POUR L'ÉCHANTILLON! Rabattre quand l'ouvrage mesure environ 22 cm.

#### CARRÉ 2 (POINT D'ÉTOILES):

Monter 33 m avec les aiguilles 6. Tricoter 3 rangs end, puis encore 1 rang end, EN MÊME TEMPS, répartir 4 augmentations = 37 m.

Continuer ensuite au POINT D'ÉTOILES ainsi:

Rang 1 (= sur l'endroit): Tricoter toutes les mailles à l'end.

Rang 2 (= sur l'envers): 1 m end, \*3 m ens à l'env en les conservant sur l'aiguille, 1 jeté, tricoter ces 3 m ens à l'env et les lâcher de l'aiguille, 1 m end\* répéter de \*-\* tout le rang.

Rang 3 (= sur l'endroit): Tricoter toutes les mailles à l'end.

Rang 4 (= sur l'envers): 3 m end, \*3 m ens à l'env en les conservant sur l'aiguille, 1 jeté, tricoter ces 3 m ens à l'env et les lâcher de l'aiguille, 1 m end\* répéter de \*-\* jusqu'à ce qu'il reste 2 m, terminer par 2 m end.

Répéter les rangs 1 à 4. PENSER À BIEN CONSERVER LA MÊME TENSION QUE POUR L'ÉCHANTILLON!

À 20½ cm de hauteur totale, tricoter 1 rang end, EN MÊME TEMPS, répartir 4 diminutions = 33 m. Tricoter 3 rangs end et rabattre.

CARRÉ 3 (CÔTES ANGLAISES):

Monter 33 m avec les aiguilles 6. Tricoter 3 rangs end, puis encore 1 rang end, EN MÊME TEMPS, répartir 6 diminutions = 27 m.

Continuer ensuite en CÔTES ANGLAISES ainsi:

Rang 1: 2 m end, \*1 m end, 1 jeté, glisser 1 m à l'env\*, répéter de \*-\* jusqu'à ce qu'il reste 3 m, terminer par 3 m end.

Rang 2: 2 m end, \*1 jeté, glisser 1 m à l'env, tricoter le jeté et la m glissée ens à l'end\*, répéter de \*-\* jusqu'à ce qu'il reste 3 m, terminer par 1 jeté, glisser 1 m à l'env, 2 m end.

Rang 3: 2 m end, \*tricoter le jeté et la m glissée ens à l'end, 1 jeté, glisser 1 m à l'env\*, répéter de \*-\* jusqu'à ce qu'il reste 4 m, tricoter le jeté et la m glissée ens à l'end, 2 m end.

Répéter les rangs 2 et 3. PENSER À BIEN CONSERVER LA MÊME TENSION QUE POUR L'ÉCHANTILLON!

À 20 cm de hauteur totale – ajuster après un rang 2 -, tricoter le rang suivant ainsi: 2 m end, \*tricoter le jeté et la m glissée ens à l'end, glisser 1 m à l'env\*, répéter de \*-\* jusqu'à ce qu'il reste 4 m, tricoter le jeté et la m glissée ens à l'end, 2 m end. tricoter 1 rang end EN MÊME TEMPS, répartir 6 augmentations = 33 m. Tricoter 3 rangs end et rabattre.

CARRÉ 4 (RAYURES):

Monter 33 m avec les aiguilles 6. Tricoter 3 rangs end, puis encore 1 rang end, EN MÊME TEMPS, augmenter 1 m = 34 m. Tricoter 2 m POINT MOUSSE – voir ci-dessus-, point fantaisie du diagramme A.1 (1er rang = sur l'endroit) sur les 30 m suivantes, terminer par 2 m point mousse – voir ASTUCE POINT FANTASIE. PENSER À BIEN CONSERVER LA MÊME TENSION QUE POUR L'ÉCHANTILLON!

À 20½ cm de hauteur totale, tricoter 1 rang end, EN MÊME TEMPS, diminuer 1 m = 33 m. Tricoter 3 rangs end et rabattre.

CARRÉ 5 (POINT D'ALVÉOLES):

Monter 33 m avec les aiguilles 6. Tricoter 3 rangs end puis encore 1 rang end, EN MÊME TEMPS, répartir 7 diminutions = 26 m. Tricoter 1 rang end et continuer ensuite au POINT D'ALVÉOLES ainsi:

Rang 1 (envers): Tricoter les mailles à l'end sur l'envers.

Rang 2 (endroit): 2 m end, \*1 m end en piquant sous la m du rang précédent, lâcher ensuite la m suivante de l'aiguille gauche, 1 m end\*, répéter de \*-\* jusqu'à ce qu'il reste 2 m, terminer par 2 m end.

Rang 3 (envers): 2 m end, \*1 m end, soulever le fil qui a glissé au rang précédent et le tricoter à l'end avec la m sur l'aiguille\*, répéter de \*-\* jusqu'à ce qu'il reste 2 m, 2 m end.

Rang 4 (endroit): 2 m end, \*1 m end, 1 m end en piquant sous la m du rang précédent, lâcher ensuite la m de l'aiguille gauche\*, répéter de \*-\* jusqu'à ce qu'il reste 2 m, terminer par 2 m end.

Rang 5 (envers): 2 m end, \*soulever le fil qui a glissé au rang précédent et le tricoter à l'end avec la m suivante sur l'aiguille, 1 m end\*, répéter de \*-\* jusqu'à ce qu'il reste 2 m, 2 m end.

Répéter les rangs 2 à 5. PENSER À BIEN CONSERVER LA MÊME TENSION QUE POUR L'ÉCHANTILLON!

À 20 cm de hauteur totale – ajuster pour que le rang suivant soit le rang 3 – tricoter le rang suivant comme expliqué, mais tricoter à l'envers entre les m lis au point mousse au lieu de tricoter à l'end. Tricoter 1 rang end, EN MÊME TEMPS, répartir 7 augmentations = 33 m, Tricoter 3 rangs end, rabattre.

### CARRÉ 6 (POINT DE BAMBOU):

Monter 33 m avec les aiguilles 6. Tricoter 3 rangs end, puis encore 1 rang end, EN MÊME TEMPS, répartir 3 augmentations = 36 m.

Continuer ensuite au POINT DE BAMBOU ainsi:

Rang 1 (= sur l'endroit): 1 m end, \*1 jeté, 2 m end, passer le jeté par-dessus les 2 m end\*, répéter de \*-\*, 1 m end.

Rang 2 (= sur l'envers): 1 m end, tricoter à l'envers jusqu'à ce qu'il reste 1 m, terminer par 1 m end.






Répéter les rangs 1 et 2. PENSER À BIEN CONSERVER LA MÊME TENSION QUE POUR L'ÉCHANTILLON!

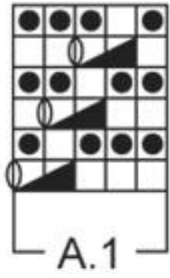
À 20½ cm de hauteur totale, tricoter 1 rang end EN MÊME TEMPS, répartir 3 diminutions = 33 m. Tricoter 3 rangs end et rabattre.

### ASSEMBLAGE:

Rentrer les fils de chaque carré. Assembler les carrés en beige clair comme indiqué dans le schéma A.2 - Voir ASSEMBLAGE CARRÉS ci-dessus. Coudre bord à bord dans le brin le plus à l'extérieur des mailles pour éviter une couture trop épaisse.

## Diagramme

-  = 1 m end sur l'endroit, env sur l'envers
-  = 1 m end sur l'envers
-  = 2 m ens à l'end
-  = 1 jeté entre 2 m
-  = sens du tricot



→

A.2

5 A	4 B	3 D	2 C
6 C	2 A	6 B	1 D
2 B	5 D	4 C	3 A
4 A	1 B	6 D	1 C
1 D	2 C	3 A	4 B
5 C	1 A	5 B	1 D
3 B	4 D	3 C	6 A