

# Un chèche laine doux

13 mars 2024 par [grenouilletricote](#)

Bonjour, nous avons toujours besoin d'une pointe tricotée pour tenir nos épaules au chaud. Que ce soit en hiver bien sûr, mais également pour l'été, en effet parfois dans la maison, une petite laine bienvenue nous aide à supporter le changement de température quand il pleut. Ou pour les soirées un peu plus fraîches. Le chèche a différentes attributions suivant la saison. Un accessoire à la fois pratique et confortable.



Une pointe que vous tricotez facilement avec un fil léger mais doux, il n'en faut pas plus. Pour être dans la tendance du moment, optez pour les rayures. Pour les couleurs, les tons vifs ou pastel se choisissent suivant vos goûts. Vous l'aurez compris, un tricot facile qui s'adapte à tous les niveaux et les goûts. Même si vous estimez ne pas en avoir besoin pour l'instant, garder le patron sous la main, au cas où.

Le modèle présenté par [Katia](#) se réalise avec le jersey et un point ajouré qui marque le centre du châle, ainsi que les bords. Le jour se fait simplement avec

des jetés. Une façon d'utiliser ces mailles ajoutées de belle façon. L'impression d'un jour sur le centre et les bords, simple et efficace.

Ici le modèle se tricote avec un coton, une très bonne matière pour l'été. Cette fibre permet l'équilibre des températures du corps et de l'extérieur. Vous le tricotez avec des aiguilles n°4.5. Un modèle qui convient parfaitement aux débutantes.

Le choix des couleurs :

Le très gros avantage de ce chèche se trouve dans la multitude de combinaisons possibles. Vous le faites uni si vous le souhaitez. Mais aussi multicolore grâce aux rayures. Sans oublier les pelotes cakes ou les camaïeux. Tout un éventail de tricot à faire et refaire avec simplement un changement de couleur. Votre créativité peut s'exprimer librement.

Un chèche laine doux :

Personnellement, c'est le genre de tricot que j'adore. Je suis une grande frileuse du coup, alors les chèches, j'en ai quelques-uns ! J'aime beaucoup sa polyvalence été-hiver. Dans ce cas préférez une laine plutôt qu'un coton. Un mélange Alpaga et soie fera merveille, des matières légères et chaudes quand il le faut.

Enroulé autour du coup ou posé sur les épaules simplement. Le chèche devient vite l'indispensable accessoire vestimentaire. Sans oublier qu'il vous permet d'utiliser les pelotes orphelines si vous optez pour les rayures. Le genre de tricot qui n'a que des qualités.

Bonne journée.

[Crédit photo Katia.](#)

## FOULARD AMIGURUMI 100 % COTTON

### FOURNITURES

Qualité AMIGURUMI 100 % COTTON S05 : 1 sac

**Aiguilles :** n° 4,5

### Points employés

**Jersey end., jersey env., pt mousse** (voir page des pts de base dans les revues ou sur [www.katia.com](http://www.katia.com))

**Pt fantaisie** (voir graphique A)

**Rayures :** tric. en respectant l'ordre des coloris et des points.

En saumon et en *jersey end.*

En moutarde et en *jersey env.*

En marron clair et en *jersey end.*

En vert et en *jersey env.*

En vert d'eau et en *jersey end.*

En écru et en *jersey env.*

En bleu marine et en *jersey end.*

En gris et en *jersey env.*

En marron foncé et en *jersey end.*

En rouge et en *jersey env.*

### ÉCHANTILLON (10 cm x 10 cm)

Mesurer l'échantillon non repassé.

18 m. et 24 rgs en *jersey end.*, avec les aig. n° 4,5

### RÉALISATION

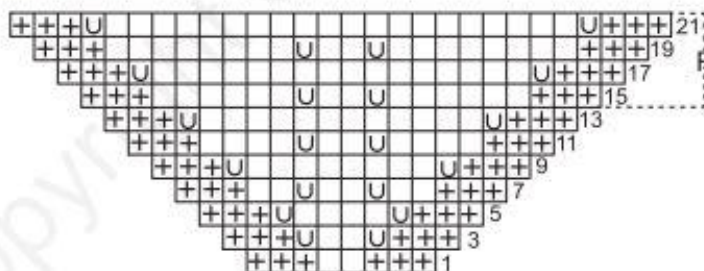
En saumon, **monter** 8 m. et tric. en *rayures* et au *pt fantaisie* selon le graphique A.

À partir du 3<sup>e</sup> rg, à chaque rg sur l'endroit, augmenter comme indiqué sur le graphique, en changeant de coloris et de point à la fin de chaque pelote.

À la fin de toutes les pelotes, **rabattre**.

**Remarque :** la qualité AMIGURUMI 100% COTTON est disponible en 3 combinaisons différentes de coloris. Choisissez celle que vous préférez.

**Graphique A**



Aux rgs sur l'envers, tric. mailles et jetés comme ils se présentent.

R- Répéter

□ tric. cette m. selon les rayures

+ 1 m. au pt mousse

U 1 jeté