

Quel pull moderne à tricoter

21 mars 2024 par [grenouilletricote](#)

Bonjour, quel pull moderne à tricoter ? Eternelle question que nous nous posons régulièrement, tout en sachant que la mode est un recommencement. En partant de cette constatation tout est permis, il suffit de se poser les bonnes questions. Voulons-nous être tendance avec les over size, les rayures, les pastel et autres modes que l'on voit un peu partout ?

L'idéal : prendre un peu de tout, mais en gardant à l'esprit le plaisir de le tricoter pour le porter ensuite avec bonheur. Comme ce superbe pull proposé par [Bergère de France](#). Il regroupe en grande partie les tendances actuelles.



Des points ajourés, dont le point de vague, associé aux losanges et le point de rivière. Des valeurs sûres dans le monde du tricot, les rayures très discrètes qui mettent en valeur à la fois les points ajourés, mais surtout les couleurs tendres. Un modèle parfait pour l'été, grâce à l'encolure bateau, les manches 3/4. Bref je ne lui trouve que des qualités !

Les explications proposées vont de la taille S au XL. Pour une taille plus grande, il faut ajouter un multiple de losange en veillant à ce que le point de vague soit possible en entier.

Vous utilisez des aiguilles n°3 pour les bordures au point mousse ensuite vous continuez avec des aiguilles n°3.5. Un numéro qui peut sembler fin, mais c'est justement ce qu'il faut. Un conseil, prenez bien des aiguilles n°3 pour le point mousse, c'est un point qui se détend beaucoup. Avec un numéro plus petit, votre bordure sera parfaite.

Le patron :

Il joue dans la simplicité, le dos et le devant se tricote droit. Un bon point pour les débutantes car il n'y a aucun calcul à faire pour les diminutions. Un détail à savoir pour les manches : pour tricoter tranquillement le point de vague, avant d'avoir le bon multiple, les augmentations se tricotent en jersey.

Quel pull moderne à tricoter :

Ce pull a tous les critères d'une valeur sûre, quel que soit les tendances du moment. Un pull que vous réalisez en coton, la meilleure fibre pour les chaleurs de l'été. J'aime beaucoup l'association des points et surtout la mise en évidence des couleurs grâce aux rayures fines, discrètes et pourtant on ne voit qu'elles.

Bonne journée.

[Crédit photo Bergère de France](#)

BBBBBB M1901

Pull ajouré col bateau

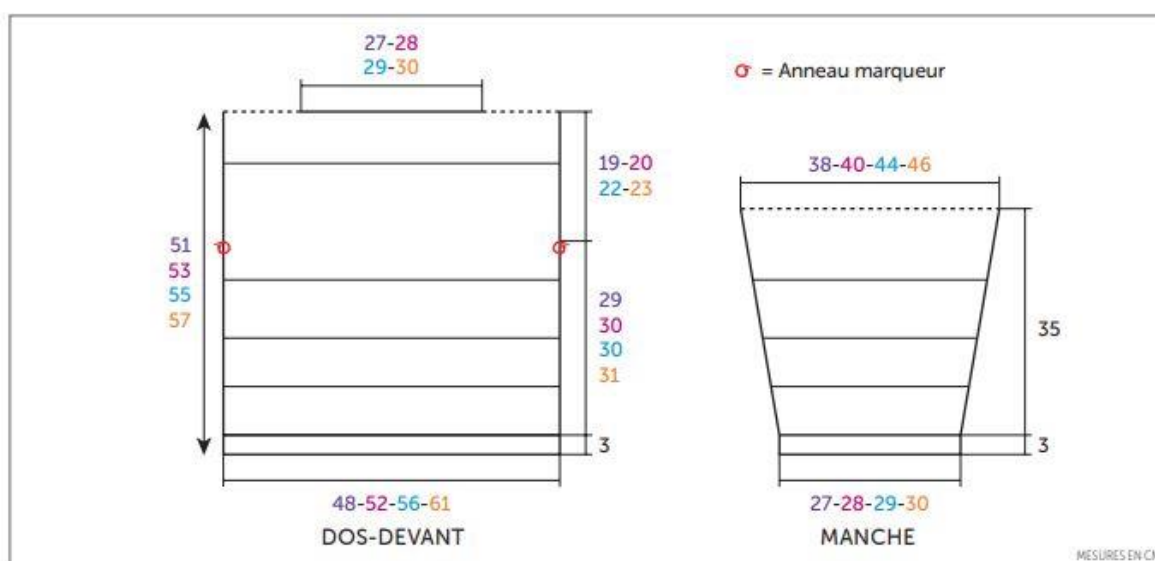


ECOTON

Ozone 28919

Ecrú 20120

| TAILLES | | | |
|---------|---|---|----|
| S | M | L | XL |
| PELOTES | | | |
| 6 | 7 | 7 | 8 |
| 2 | 2 | 3 | 3 |



FRANÇAIS

AIGUILLES
n° 3 et 3,5

ACCESSOIRES

Anneaux marqueurs réf. 68395
(lot de 48)

• Légende

1 m. fantaisie : 1 m. envers en enroulant 3 fois le fil autour de l'aig. droite au lieu d'1 fois.

• Points employés

POINT MOUSSE, aig. n° 3.

POINT DE LOSANGES, aig. n° 3. Sur un nombre de m. divisible par 12 + 2. Suivre la grille selon la taille à réaliser.

POINT DE VAGUES, aig. n° 3,5. Sur un nombre de m. divisible par 17.

1er rg (endroit du travail) : 3 x 2 m. ensemble endroit. * 1 jeté, * 1 m. endroit, 1 jeté *, tricoter 5 fois de * à *, 6 x 2 m.

ensemble endroit *, répéter de * à * en terminant par 3 x 2 m. ensemble endroit au lieu de 6.

2ème rg : Envers.

Répéter ces 2 rgs.

JOURS RIVIÈRE, aig. n° 3,5.

1er rg (envers du travail) : Tricoter tout le rg en m. fantaisie.

2ème rg : Envers en laissant tomber 2 fils à chaque m.

CÔTES 1/1, aig. n° 3.

• Echantillon

Pour réussir votre modèle, il est important de tricoter l'échantillon (consulter nos astuces et conseils sur bergeredefrance.fr/conseils).

Un carré de 10 cm point de losanges = 22 m. et 31 rgs.

• Réalisation

DOS :

Monter 107-115-125-135 m. Ozone aig. n° 3. Tricoter 3 cm (10 rgs) point mousse.

Continuer aig. n° 3,5 en tricotant :

72 rgs point de losanges en suivant la grille n° 1 selon la taille à réaliser.

48-56-60-68 rgs point de vagues en suivant la grille n° 2 selon la taille à réaliser, mais pour S et M augmenter 1 m. au 1er rg (= 108-116-125-135 m.).

7-7-9-5 rgs jersey endroit Ozone, mais pour S et M diminuer 1 m. au 1er rg (= 107-115-125-135 m.).

2 rgs envers Ecrú.

2 rgs jours rivière Ecrú.

1 rg envers Ozone.

6 rgs côtes 1/1 Ozone aig. n° 3.

Emmanchures :

A 32-33-33-34 cm (100-104-104-106 rgs) de hauteur totale, glisser un anneau marqueur dans la première et la dernière m. pour marquer le début des emmanchures (voir croquis).

Encolure et épaules :

Au rg suivant, pour l'encolure rabattre les 59-61-63-65 m. centrales, puis pour les épaules laisser en attente les 24-27-31-35 m. restantes de chaque côté.

DEVANT :

Tricoter comme le dos.

MANCHES :

Monter 61-63-65-67 m. Ozone aig. n° 3. Tricoter 3 cm (10 rgs) point mousse.

Continuer aig. n° 3,5 en suivant la grille n° 3 selon la taille à réaliser en augmentant de chaque côté à 1 m. du bord :

S : 12 x 1 m. tous les 8 rgs.

M : 11 x 1 m. tous les 8 rgs, 2 x 1 m. tous les 6 rgs.

L : 17 x 1 m. tous les 6 rgs.

XL : 15 x 1 m. tous les 6 rgs, 3 x 1 m. tous les 4 rgs.

Puis, continuer sur les 85-89-99-103 m. obtenues.

Haut de la manche :

A 38 cm (118 rgs) de hauteur totale, laisser les m. en attente.

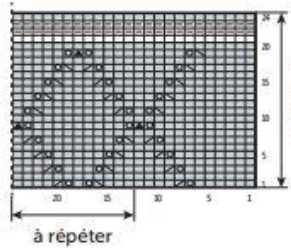
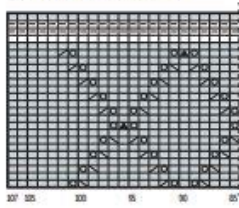
FINITIONS :

Assembler les épaules en chaînette sur l'envers (consulter nos astuces et conseils sur bergeredefrance.fr/conseils).

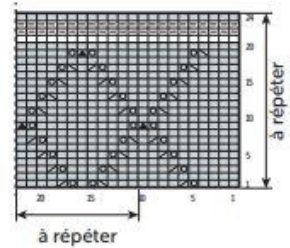
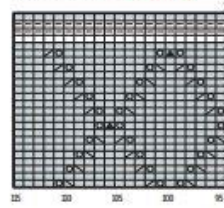
Poser à points arrière le haut des manches au bord des emmanchures entre les anneaux marqueurs.

Faire les coutures des manches et des côtés du pull.

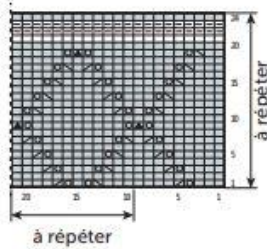
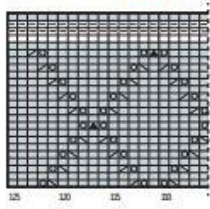
GRILLE N° 1 Taille S



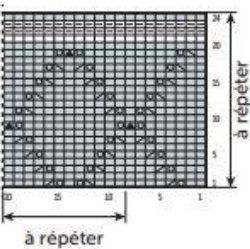
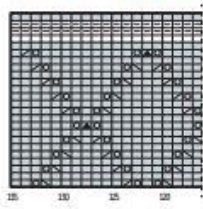
GRILLE N° 1 Taille M



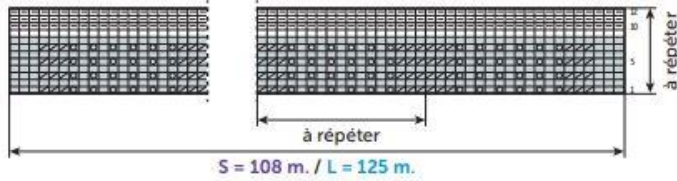
GRILLE N° 1 Taille L



GRILLE N° 1 Taille XL

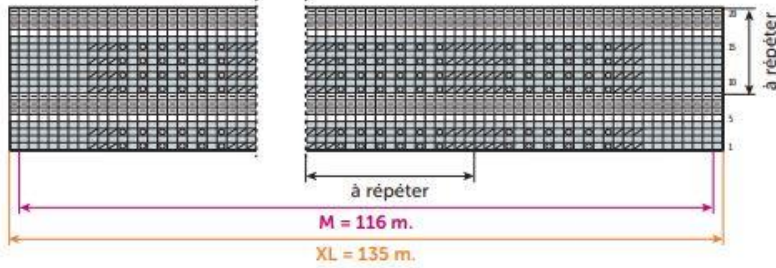


GRILLE N° 2 Tailles S et L



- = 1 m. jersey endroit Ozone
- ▣ = 2 m. ensemble endroit Ozone
- ▤ = 1 surjet simple Ozone
- ▥ = 1 jeté Ozone
- = 1 m. jersey endroit Ecrû
- ▣ = 1 m. jersey envers Ecrû

GRILLE N° 2 Tailles M et XL

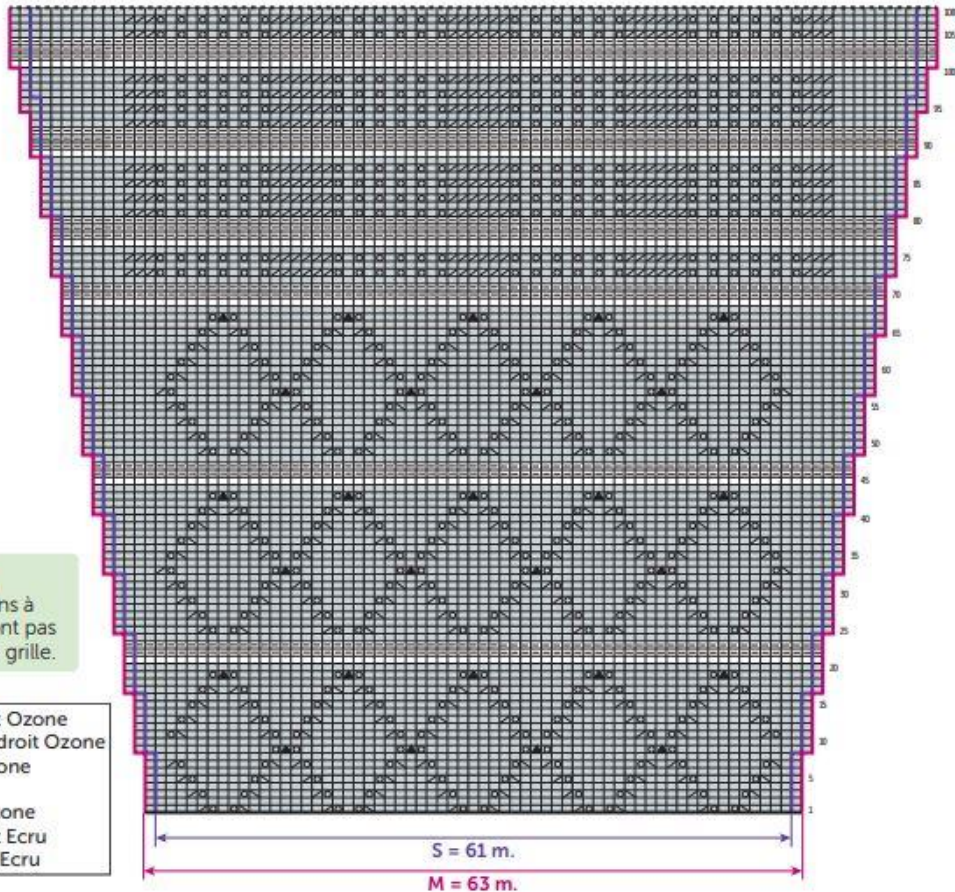


26

GRILLE N° 3 Tailles S et M

Attention,
les augmentations à
2 m. du bord ne sont pas
représentées sur la grille.

- = 1 m. jersey endroit Ozone
- ▣ = 2 m. ensemble endroit Ozone
- ▤ = 1 surjet simple Ozone
- ▥ = 1 jeté Ozone
- ▦ = 1 surjet double Ozone
- = 1 m. jersey endroit Ecrû
- ▣ = 1 m. jersey envers Ecrû



M = 0,3 m.

GRILLE N° 3
Tailles L et XL

