

Pull femme archi original

27 mars 2024 par [grenouilletricote](#)

Bonjour, je vous propose aujourd'hui un pull femme archi original. Je vous rassure tout de suite, ce n'est pas l'un de ces trucs créés par de soi-disant génies de la mode. Avec des « choses » immettables, surtout dans la vie courante et active que nous avons toutes. Doit-on le porter avec juste un string, ou sans pantalon avec des après-skis. Ou encore un col qui remonte jusqu'au-dessus du nez et pas de manches pour un modèle d'hiver. Je vous garantie que c'est du vu dans certain défilés de mode.

Mais alors qu'est-ce que c'est ? Un modèle tricoté avec un point que j'aime beaucoup : le point de vague. Déjà, le nom nous fait penser à l'été. Un dessin qui se réalise avec des diminutions et des augmentations. Un plaisir à tricoter, pour un superbe résultat. Avec lui, l'assurance d'un tricot original.



Comme ce modèle proposé par les [Laines Plassard](#). La forme met en valeur votre taille, grâce à la bordure en côtes réalisées avec des aiguilles n°3.5. Ensuite vous continuez avec des n°4.5. Le bas évasé se réalise avec l'ajout de mailles, cela se traduit par une forme ample, qui diminue tout en allant vers le haut.

Sachez que les côtés se tricotent en jersey, une très bonne astuce qui vous permet de tricoter tranquillement le point de vagues sans avoir à vous soucier du dessin. Mais aussi le côté esthétique, en effet le jersey donne une perspective amincissante qui souligne les côtés de votre taille.

Les emmanchures raglan se tricotent aussi avec le jersey endroit. Là aussi, la simplicité prime car pas de calculs compliqués à faire à cause du dessin. C'est simple et efficace, ce pull sans manche a vraiment tous les atouts pour le tricoter avec plaisir et surtout le porter dès que les températures le permettent.

L'encolure se réalise avec une bande de jersey endroit en reprenant les mailles du dos et devant. Une astuce que j'aime utiliser : je ne couds qu'un côté des épaules. Cela me permet de prendre des aiguilles droites, qui ont de loin ma préférence. Lorsque la bordure est finie, je la couds en même temps que le 2e côté d'épaule.

Pull femme archi original

Ce pull d'été se tricote avec un coton, la meilleure fibre pour les pulls en été. D'autant que ce modèle est léger de par sa forme. Beaucoup de points positifs à prendre en compte.

Ce patron est à garder pour éventuellement le refaire avec d'autres points, en effet la forme intéressante et surtout facile à faire va vous plaire.

Bonne journée.

[Crédit photo Plassard](#)



POINTS EMPLOYÉS

- Côtes 1/1
- Jersey
- Pt de vagues (voir diagramme)
- M. serrée : piquer le crochet dans 1 m., ramener 1 boucle, 1 jeté et tirer le fil à travers les 2 boucles se trouvant sur le crochet.

ÉCHANTILLON

Les 19 m. d'un motif en pt de vagues aig. n° 4,5 = 9 cm.
Un carré de 10 cm de pt de vagues aig. n° 4,5 = 26 rgs.

EXPLICATIONS

DOS

Monter 92 m. / 98 m. / 106 m. / 114 m. / 126 m. aig. n° 3,5 et tricoter en côtes 1/1 pendant 8 cm.

Continuer en jersey et pt de vagues (voir diagramme) aig. n° 4,5 en répartissant 13 augm. / 13 augm. / 13 augm. / 14 augm. / 14 augm. sur le 1er rg.

On a 105 m. / 111 m. / 119 m. / 128 m. / 140 m.

Placer les m. de la façon suivante: 5 m. / 8 m. / 12 m. / 7 m. / 13 m. de jersey, 95 m. / 95 m. / 95 m. / 114 m. / 114 m. de pt de vagues (soit les 19 m.: 5 fs / 5 fs / 5 fs / 6 fs / 6 fs) et 5 m. / 8 m. / 12 m. / 7 m. / 13 m. de jersey.

Rabattre de ch. côté 18 rgs plus haut: 1 x 1 m. et ts les 12 rgs: 5 x 1 m.

On a 93 m. / 99 m. / 107 m. / 116 m. / 128 m.

A 43 cm de haut. tot., former les emmanchures en rabattant de ch. côté ts les 2 rgs: 1 x 2 m. et 18 x 1 m. / 2 x 2 m. et 19 x 1 m. / 1 x 3 m., 3 x 2 m. et 18 x 1 m. / 2 x 3 m., 3 x 2 m. et 18 x 1 m. / 3 x 3 m., 5 x 2 m. et 17 x 1 m.

Attention: Lorsqu'un motif complet de 19 m. n'est plus faisable, le remplacer par 1 demi-motif (soit de la 1ère à la 9e m. ou de la 11e à la 19e m.) et du jersey. Lorsque le demi-motif n'est plus faisable le remplacer par du jersey.

A 48 cm / 49 cm / 50 cm / 51 cm / 52 cm de haut. tot., former l'encolure en rabattant les 11 m. / 11 m. / 11 m. / 14 m. / 14 m. centr. et terminer un côté à la fs en rabattant côté encolure ts les 2 rgs: 1 x 4 m., 2 x 3 m., 2 x 2 m., 3 x 1 m. et ts les 4 rgs: 2 x 1 m.

A 58 cm / 59 cm / 60 cm / 61 cm / 62 cm de haut. tot., rabattre les 2 m. restantes.

Terminer le second côté de l'encolure.

DEVANT

Faire le même travail qu'au dos.

BANDE D'ENCOLURE

Relever sur l'endr. du travail «se reporter aux points essentiels en début de catalogue pour relever les mailles sans difficultés»: 72 m. / 72 m. / 72 m. / 75 m. / 75 m. aig. n° 4,5 le long de l'encolure dos, monter 10 m. à la suite (pour la bretelle), relever 72 m. / 72 m. / 72 m. / 75 m. / 75 m. le long de l'encol. devant, monter 10 m. à la suite (pour la bretelle).

On a 164 m. / 164 m. / 164 m. / 170 m. / 170 m.

Fermer en rond et tricoter 6 tours de jersey puis rabattre.

ASSEMBLAGE

Faire les coutures des côtés.

Faire 1 rg de m. serrées (voir pts employés) crochet n° 4 le long de ch. emmanchure.

164/15 DÉBARDEUR AU POINT DE VAGUES

34/36 / 38/40 / 42/44 / 46/48 / 50/52

FOURNITURES

VÉGÉTAL de PLASSARD

- 7 / 7 / 8 / 8 / 9 pelotes coloris 03
- Aig. bambou de Plassard n° 3,5 et n° 4,5
- Crochet bambou de Plassard n° 4
- Anneaux marqueurs

Niveau : intermédiaire

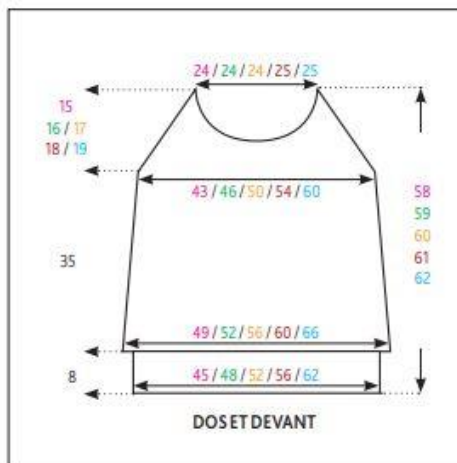
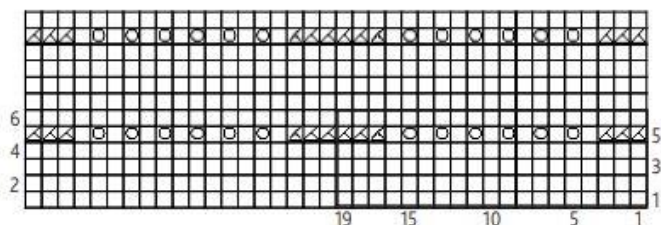


Diagramme pt de vagues



Répéter toujours les 19 m. et les 6 rgs de l'encadré.

Lorsqu'un motif complet de 19 m. n'est plus faisable, le remplacer par 1 demi-motif (soit de la 1ère à la 9e m. ou de la 11e à la 19e m.) et du jersey. Lorsque le demi-motif n'est plus faisable le remplacer par du jersey.

- = m. endr. sur l'endr. ou m. env. sur l'env.
- = 2 m. ensemble à l'env.
- = jeté

Trouver la rubrique **AIDE ET ASTUCES TRICOT** sur notre site (Pas à pas, Tableau d'équivalence et Les Points Essentiels)

www.laines-plassard.com

PLASSARD
Laines à tricoter depuis 1879