

# Le tricot des beaux jours

23 mars 2024 par [grenouilletricote](#)

Bonjour, si vos aiguilles restent tranquillement rangées, je vous propose une idée pour le tricot des beaux jours. Un pull qui allie la simplicité du point mousse avec un dessin géométrique simple et pourtant qui demande un peu d'attention, mais juste un peu. Une forme très simple avec son encolure bateau et les manches 3/4. Un patron parfait pour cet été.



Le confort et l'élégance simple de ce pull permet de le porter facilement. Un modèle léger tricoté avec un fil composé de viscose et polyamide : le phil

tendresse. Ce fil est aujourd'hui remplacé par le [phil nuage](#) un peu différent au niveau de la composition, car il contient principalement du mérinos. A vous de choisir, un fil entièrement synthétique ou avec une laine.

Les explications proposées vont de la taille 34 au 52. Vous tricotez avec des aiguilles n°5 entièrement. Un conseil si vous changez de fil ou de marque, pensez à réaliser un échantillon. Il vous sera très utile pour comparer le nombre de mailles et compter ce qu'il vous faut en fonction de la taille choisie.

Vous pouvez très facilement adapter ce tricot, grâce au point mousse. Les mailles que vous ajoutez ou retirez se feront sur les côtés. Le plus important : gardez le dessin centré.

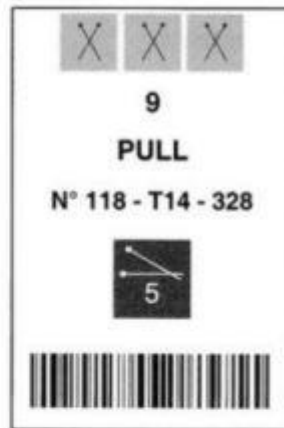
Ce dessin géométrique a du relief, pour cela des mailles glissées le permettent, en précisant que vous le faites sur l'envers et non l'endroit. Un petit détail qu'il faut retenir. Car parfois dans notre lancée, et surtout par habitude, nous l'oublions.

Le tricot des beaux jours :

J'aime beaucoup ce modèle qui peut aussi se tricoter à la façon d'un crop top, c'est à dire court. Vous ne faites qu'un seul motif géométrique au lieu de deux. Le classique blanc représente parfaitement les vacances. Cependant n'hésitez pas les couleurs, qu'elles soient vives ou pastel. Tout est permis avec ce modèle.

Tout comme vous pouvez opter pour le pull sans manche, ou encore des manches longues. Ce modèle vous permet de l'adapter vraiment suivant vos envies.

Bonne journée.



QUALITÉ	COLORIS	a) 34/36	b) 38/40	c) 42/44	d) 46/48	e) 50/52
TENDRESSE	BLANC	12	13	14	15	17

**Composition du modèle:** 75 % Viscose - 25 % Polyamide

### MERCERIE

Aig. n° 5

Anneaux marqueurs

### POINTS EMPLOYÉS

Pt mousse

Pt fantaisie (voir diagramme)

### ÉCHANTILLONS

10 cm de pt mousse, aig. n° 5 = 21 m. et 40 rgs.

Les 35 m. du pt fantaisie, aig. n° 5 = 15,5 cm.

## RÉALISATION

### DOS

Monter **a)** 102 m. - **b)** 110 m. - **c)** 118 m. - **d)** 126 m. - **e)** 138 m. aig. n° 5 et tric. en pt mousse.

A 10 cm (40 rgs) de haut. tot., marquer les lis. d'anneaux marqueurs ou de fils de couleur pour repérer le début de la couture côté.

A 40 cm (160 rgs) de haut. tot., marquer les m. lis. d'anneaux marqueurs ou de fils de couleur pour repérer les emman.

A **a)** 60 cm (240 rgs) - **b)** 61 cm (244 rgs) - **c)** 62 cm (248 rgs) - **d)** 63 cm (252 rgs) - **e)** 64 cm (256 rgs) de haut. tot., rab. seulement les m. en marquant les **a) b) c) 48 m.** - **d) e) 50 m.** centr. pour repérer l'encol.

### DEVANT

Monter **a)** 105 m. - **b)** 113 m. - **c)** 121 m. - **d)** 129 m. - **e)** 141 m. aig. n° 5 et tric. en pt mousse et pt fantaisie (voir diagramme) en plaçant les m. de la façon suivante:

**a) 35 m.** - **b) 39 m.** - **c) 43 m.** - **d) 47 m.** - **e) 53 m.** de pt mousse, les 35 m. du pt fantaisie,

**a) 35 m.** - **b) 39 m.** - **c) 43 m.** - **d) 47 m.** - **e) 53 m.** de pt mousse.

Tric. les 35 m. du pt fantaisie de la façon suivante:

- a) du 1er au 114e rg puis du 9e au 114e rg du diagramme.
- b) du 1er au 4e rg, du 1er au 114e rg puis du 9e au 114e rg du diagramme.
- c) du 1er au 4e rg, du 1er au 68e rg, du 67e au 114e rg, du 9e au 68e rg puis du 67e au 114e rg du diagramme.
- d) du 1er au 4e rg, du 1er au 68e rg, du 67e au 114e rg, du 5e au 68e rg puis du 67e au 114e rg du diagramme.
- e) du 1er au 4e rg, du 1er au 68e rg, du 65e au 114e rg, du 5e au 68e rg puis du 65e au 114e rg du diagramme.

A 5 cm (20 rgs) de haut. tot., marquer les lis. d'anneaux marqueurs ou de fils de couleur pour repérer le début de la couture côté.

A 35 cm (140 rgs) de haut. tot., marquer les m. lis. d'anneaux marqueurs ou de fils de couleur pour repérer les emman.

A a) 55 cm (220 rgs) - b) 56 cm (224 rgs) - c) 57 cm (228 rgs) - d) 58 cm (232 rgs) - e) 59 cm (236 rgs) de haut. tot., rab. douplement les m. en marquant les a) b) c) 51 m. - d) e) 53 m. centr. pour repérer l'encol.

### MANCHES

Monter a) 69 m. - b) 73 m. - c) 77 m. - d) 81 m. - e) 85 m. aig. n° 5 et tric. en pt mousse et pt fantaisie (voir diagramme) en plaçant les m. de la façon suivante:

- a) 17 m. - b) 19 m. - c) 21 m. - d) 23 m. - e) 25 m. de pt mousse, les 35 m. du pt fantaisie (on tric. du 1er au 104e rg)
- a) 17 m. - b) 19 m. - c) 21 m. - d) 23 m. - e) 25 m. de pt mousse,

En même temps, augm. de ch. côté:

ts les 12 rgs: 2 x 1 m. et ts les 10 rgs: 7 x 1 m.

On obtient a) 87 m. - b) 91 m. - c) 95 m. - d) 99 m. - e) 103 m.

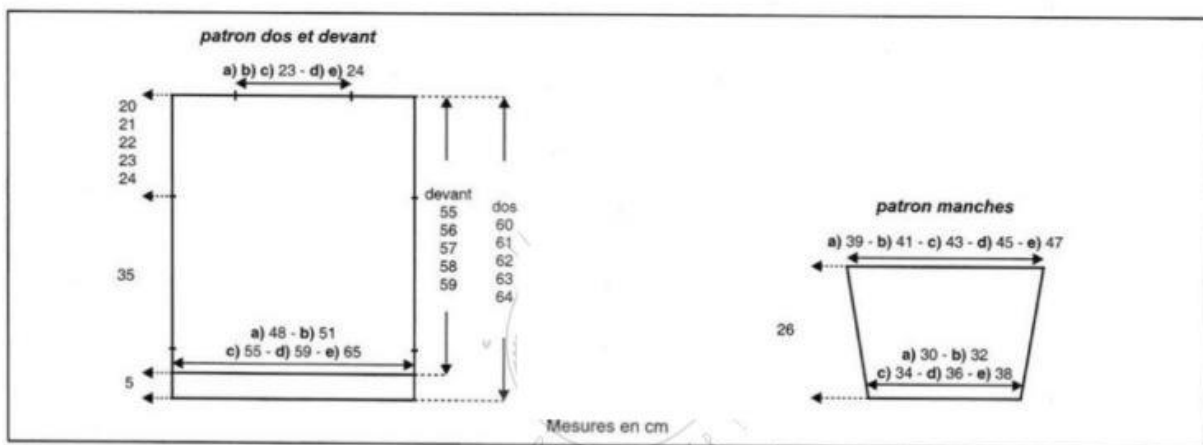
A 26 cm (104 rgs) de haut. tot., rab. douplement ttes les m.

Tric. la seconde manche semblable.

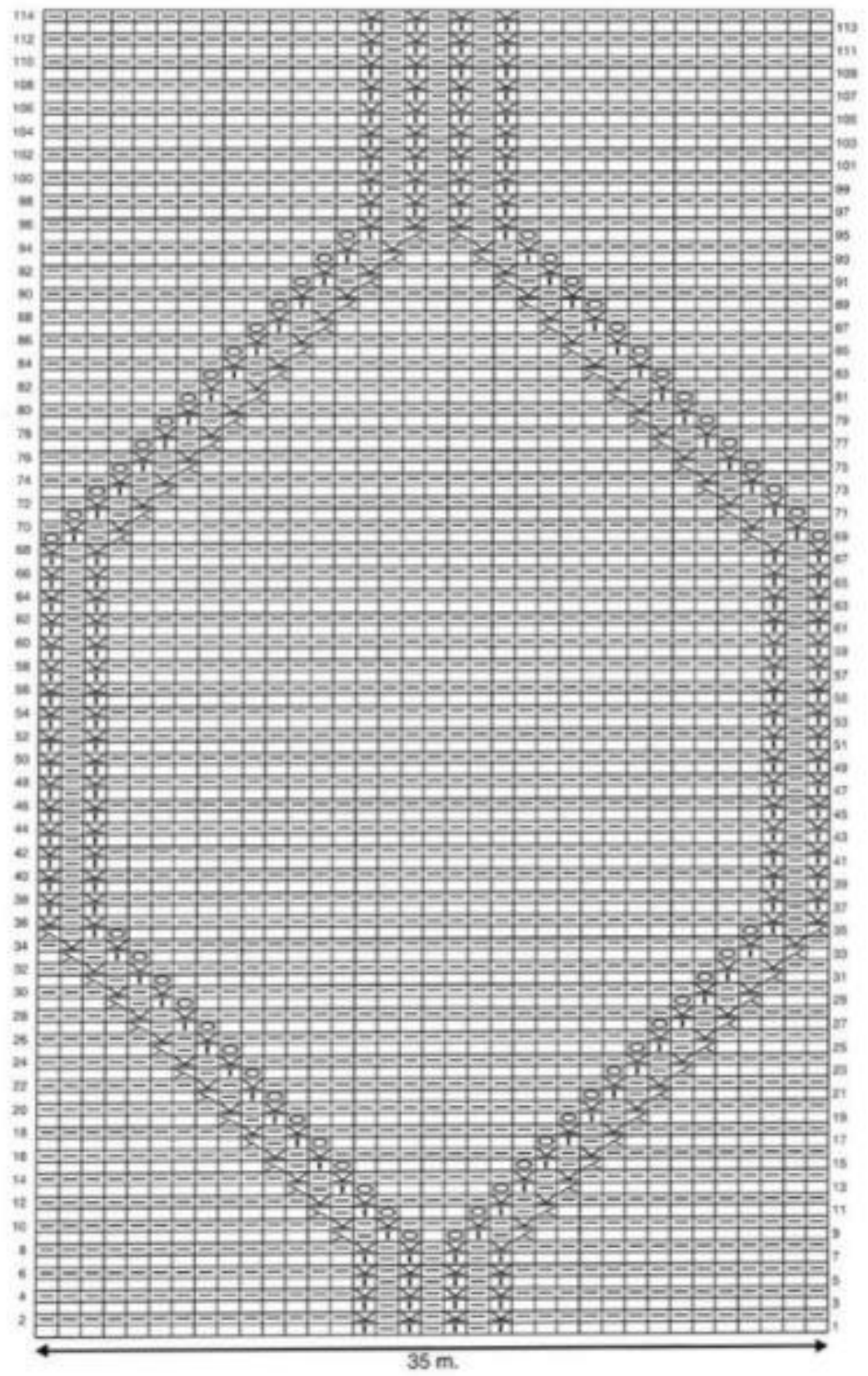
### ASSEMBLAGE

Faire les coutures des épaules jusqu'aux m. marquées de l'encol.  
Coudre les manches au corps entre les repères.

Faire les coutures des côtés à partir des m. marquées et des manches.



# Diagramme pt fantaisie



= m. endr. sur l'endr.

= m. endr. sur l'endr.

= m. env. sur l'endr. ou m. endr. sur l'env.

= m. glissée à l'env. sur l'env. (fil devant la m.)

= jeté

= 2 m. ens. à l'endr.

= surjet simple endr.: glisser 1 m. à l'endr., tric. la m. suivante à l'endr. et passer la m. glissée sur la m. tric.

