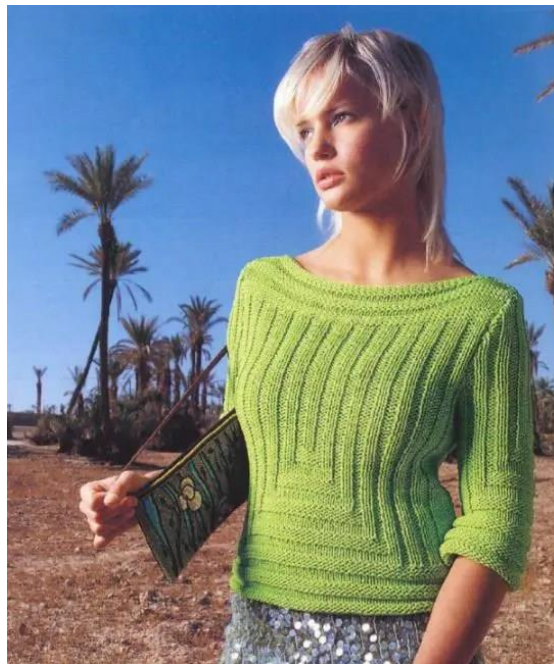


# Chic chic mon pull d'été

29 mars 2024 par [grenouilletricote](#)

Bonjour, chic chic mon pull d'été ! Un pull simple à la portée de toutes les tricoteuses que vous soyez débutantes ou confirmées. Un superbe jeu de géométrie avec le jersey endroit et envers. Un trompe l'œil facile à faire qui met également en valeur votre silhouette. Ce pull léger se porte facilement même pendant la saison estivale. La coupe vous offre la classe et le chic en toutes occasions.



Ce modèle provient d'un catalogue Phildar aujourd'hui [Happywool](#) de l'été 2003, le fil de l'époque : le fil scoubidou est remplacé par la [Partner 6](#). La même équivalence en qualité. Vous le tricotez avec des aiguilles n°6, inutile de vous préciser que le travail avance assez vite. Un modèle qui convient à toutes les tailles, en effet les explications vont du 34 au 52.

Le seule attention que vous devez avoir, se situe dans le dessin avec les lignes qui courent d'un côté et de l'autre pour converger vers le centre. Rien de très compliqué, juste de l'attention en comptant les mailles.

Une encolure bateau parfaite pour l'été, elle vous permet de porter votre pull tel quel ou sur un chemisier. Les manches 3/4 s'ajoutent à la coupe estivale.

Chic chic mon pull d'été :


j'aime beaucoup le design sobre mais qui attire le regard, la simplicité du détail qui fait tout. Le point de godron s'ajoute en bordure du dos et devant, ainsi que sur les manches. Attention avec ce point car il se détend à la longue.

Je trouve que ce pull reste d'actualité, un classique qui passe les modes. Ce pull se travaille autant avec des couleurs vives que pastel. Et pourquoi pas un fil comprenant du lurex ou des paillettes. Après tout un peu de fantaisie dans nos tricotés.

Un pull que je conseille au débutantes, il se tricote facilement et le résultat est très agréable, il faut le reconnaître. Vous le portez avec tous les styles de votre dressing : habillé ou décontracté. Ce pull d'été à la fois pratique et confortable se porte facilement suivant la saison.

Bonne journée.



[Crédit photo Happywool](#)



28

**PULL**

N° 382-T2-405

Il reste 1) 52 m. - 2) 54 m. - 3) 56 m. - 4) 58 m. - 5) 62 m.

**Entretemps:**

A	1) 41 cm	4) 44 cm
	2) 42 cm	5) 45 cm
	3) 43 cm	

de haut. tot., terminer le trav. en pt de godron (voir pts employés)

A	1) 49 cm	4) 52 cm
	2) 50 cm	5) 53 cm
	3) 51 cm	

de haut. tot., on a tric. 20 rgs de pt de godron, rab. souplement toutes les m. en marquant les: 1)2)3) 40 m. - 4) 5) 42 m.cent. pour repérer la largeur d'encolure.

Tric. une seconde partie semblable.

**TAILLES**

1) 34/36 - 2) 38/40 - 3) 42/44 - 4) 46/48 - 5) 50/52  
 Voir tableau des tailles page 1.

**QUALITE (nombre de pelotes)**

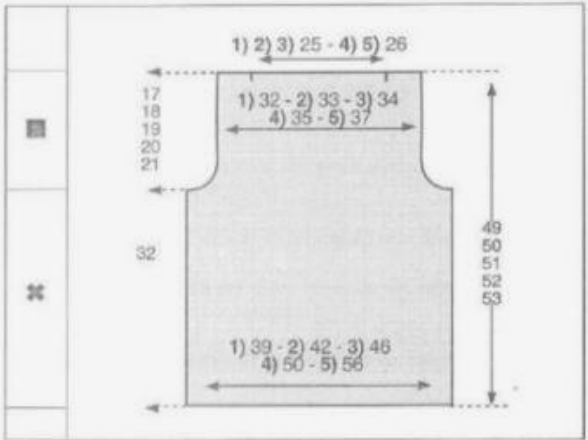
QUALITE	COLORIS	34/36	38/40	42/44	46/48	50/52
SCOURBOU	VERT FLUO	8	9	10	11	12

**Composition du modèle :**  
 35 % Viscose  
 35 % Polyamide  
 30 % Acrylique

**AIGUILLES**  
 N° 6

**FOURNITURES**

Commercialisées chez Philidar : Anneaux marqueurs



The technical drawing shows a front view of the pull with various measurements in centimeters. The width at the top is 25 cm for sizes 1-3 and 26 cm for sizes 4-5. The shoulder width is 32 cm for size 1, 33 cm for size 2, and 34 cm for sizes 3-5. The armhole width is 35 cm for size 4 and 37 cm for size 5. The length of the body is 49 cm for size 1, 50 cm for size 2, 51 cm for size 3, 52 cm for size 4, and 53 cm for size 5. The length of the sleeves is 17 cm for size 1, 18 cm for size 2, 19 cm for size 3, 20 cm for size 4, and 21 cm for size 5. The width at the bottom is 39 cm for size 1, 42 cm for size 2, 46 cm for size 3, 50 cm for size 4, and 56 cm for size 5.

■ POINTS EMPLOYÉS

Jerseyendr.

Pt de godron: \*4 rgs de jersey envers, 4 rgs de jersey endroit.\* répéter de \*à\*

Panneau centr. (voir diagramme)

Côtes 2/2

■ ECHANTILLON

Important : il est indispensable à la réalisation d'un tricot aux bonnes dimensions : voir page 1  
10 cm de jerseyendr., pt de godron ou du panneau centr. (à compter étiré) alg. n° 6 = 16 m. et 23 rgs

■ DOS et DEVANT

☛→ Monter: 1) 64 m. - 2) 70 m. - 3) 76 m. - 4) 82 m. - 5) 92 m., alg. n° 6, tric. en pt de godron (voir pts employés) pendant 20 rgs puis cont. en pt fantaisie (voir diagramme) en tric. de la façon suivante:

1) 5 m. - 2) 8 m. - 3) 11 m. - 4) 14 m. - 5) 19 m. de jerseyendr. les 54 m. du panneau centr. (voir diagramme) et terminer par 1) 5 m. - 2) 8 m. - 3) 11 m. - 4) 14 m. - 5) 19 m. de jerseyendr.

Tric. pendant 32 rgs puis cont. le trav. en répétant toujours les 33e et 34e rg. (soit des côtes 2/2)

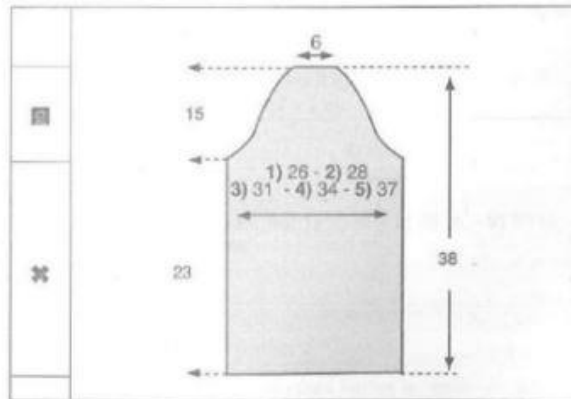
☛→ A 32 cm de haut. tot., former les emman. en rab. de ch. côté, ts les 2 rgs:

- 1) 1 x 3 m., 1 x 2 m. et 1 x 1 m.
- 2) 1 x 3 m., 2 x 2 m. et 1 x 1 m.
- 3) 1 x 3 m., 2 x 2 m. et 3 x 1 m.
- 4) 1 x 3 m., 3 x 2 m. et 3 x 1 m.
- 5) 2 x 3 m., 3 x 2 m. et 3 x 1 m.

- 2) 1 x 3 m. puis ts les 2 rgs: 1 x 2 m., 2 x 1 m., ts les 4 rgs: 5 x 1 m. et ts les 2 rgs: 1 x 1 m., 1 x 2 m. et 1 x 3 m.
  - 3) 1 x 3 m. puis ts les 2 rgs: 2 x 2 m., 2 x 1 m., ts les 4 rgs: 3 x 1 m. et ts les 2 rgs: 4 x 1 m., 1 x 2 m. et 1 x 3 m.
  - 4) 1 x 3 m. puis ts les 2 rgs: 1 x 3 m., 1 x 2 m., 4 x 1 m., ts les 4 rgs: 2 x 1 m. et ts les 2 rgs: 4 x 1 m., 1 x 2 m. et 1 x 3 m.
  - 5) 1 x 3 m. puis ts les 2 rgs: 1 x 3 m., 1 x 2 m., 6 x 1 m., 4 rgs plus haut: 1 x 1 m. et ts les 2 rgs: 3 x 1 m., 1 x 2 m. et 2 x 3 m.
- A 38 cm de haut. tot., rab. les 10 m. restantes.

Tric. la seconde manche semblable.

■ MANCHES



☛→ Monter : 1) 44 m. - 2) 46 m. - 3) 52 m. - 4) 56 m. - 5) 62 m., alg. n° 6, tric. en pt de godron (voir pts employés) pendant 24 rgs puis cont. en pt fantaisie (voir diagramme) en tric. de la façon suivante.

1) 7 m. - 2) 8 m. - 3) 11 m. - 4) 13 m. - 5) 16 m. de jerseyendr. les 30 m. du panneau centr. (voir diagramme) et terminer par 1) 7 m. - 2) 8 m. - 3) 11 m. - 4) 13 m. - 5) 16 m. de jerseyendr.

Tric. du 5e au 32e rg rg du diagramme puis cont. le trav. en répétant toujours les 33e et 34e rg. (soit des côtes 2/2)

☛→ Entretemps à 23 cm de haut. tot., former l'arrondi en rab. de ch. côté:

- 1) 1 x 3 m. puis ts les 2 rgs: 1 x 2 m., 2 x 1 m., ts les 4 rgs: 5 x 1 m. et ts les 2 rgs: 2 x 1 m. et 1 x 3 m.

■ ASSEMBLAGE

Faire les différentes coutures en se reportant aux consols pages 2 et 3  
Faire la couture des épaules jusqu'au niveau des m. marquées de l'encolure.

CHRISTINE

