

Une dentelle finesse à faire

28 février 2024 par [grenouilletricote](#)

Bonjour, je vous propose aujourd'hui de réaliser au tricot une dentelle finesse à faire. Les beaux jours arrivent, cependant une petite laine sera toujours la bienvenue par exemple les jours de pluies. Pour un pull à porter au printemps ou en été il faut des dessins aérés. Vous aurez un pull léger, confortable mais surtout unique car il ressemblera à une dentelle.



Comme ce pull proposé par Phildar, aujourd'hui [Happywool](#). Issu du catalogue printemps – été de 2020. Une dentelle composée de points ajourés assez simples mais superbement assemblés. Un résultat ultra léger surtout grâce au fil utilisé : [le Phil Rustique](#). Un mélange de lin et viscose, une bonne association pour les pulls d'été.

Le choix du fil sera le plus important pour avoir cette finesse proche de la dentelle. Si le lin vous fait peur au niveau de l'entretien, choisissez un Alpaga ou un mélange de fils très doux. Car ce pull peut se porter à même la peau, d'où le besoin de choisir des fils très doux.

Le choix des dessins permet ces jours qui se rapprochent des points de dentelles aux fuseaux. Des motifs géométriques simples et différents, accrochent le regard sur l'ensemble du pull. Une idée simple mais très réussie, avec en prime le point de bourse que les épaules et le haut des manches.

La forme ample convient à toutes les silhouettes, en sachant qu'il se porte large, enfin l'ouverture droite sur le devant, ajoute une note estivale à ce pull. Vous avez à la fois une allure décontractée, mais très féminine, et personnalisée.

Ce pull se tricote avec des aiguilles n°3.5 pour les parties en côtes 1/2, c'est à dire une maille endroit et 2 mailles envers. Ensuite vous continuez avec des aiguilles n°4. Je vous conseille l'utilisation de marques mailles, très utile pour vous repérer dans la répétition des multiples. Surtout que vous avez plusieurs motifs, dont de petites torsades. Des accessoires indispensables qui nous permettent de nous repérer très facilement dans les différents dessins.

Une dentelle finesse à faire :

Les motifs utilisés, ainsi que le choix du fil font de ce pull, un modèle unique dans votre garde-robe. Un pull travaillé avec une allure décontractée, tout en ayant un chic absolu.

Je vous conseille de faire différents échantillons pour vous exercer à les réussir. Ce sont des points simples, mais je trouve que l'association est très réussie. Un pull qui convient plus aux habituées ou confirmées des aiguilles. Cependant, même si vous démarrez dans le tricot, essayez les points un par un. Des dessins faciles à tricoter qui vont vous donner l'envie de réaliser ce merveilleux pull.

Bonne journée.

[Crédit photo Happywool](#)

ÉCHANTILLONS INDISPENSABLES (voir page 2)

10 cm de pt fantaisie 1 et 2, aig. 4 = 22 m.

10 cm de pt fantaisie 3 et 4, aig. 4 = 20 m.

20 cm sur l'ensemble des pts, aig. 4 = 53 rgs

Abréviations (voir page 3)

QUALITÉ	COLORIS	34/36	38/40	42/44	46/48	50/52
P. RUSTIQUE	IVOIRE	11	12	12	13	14

Composition du modèle: 65 % Coton - 25 % Viscose - 10 % Lin

MERCERIE

Aig. «NATUREL» 3,5 (côtes 1/2) et 4 (pts fantaisie)

Crochet «NATUREL» 3,5 - Aig. à torsade - Anneaux marqueurs

POINTS EMPLOYÉS

Côtes 1/2 - Jersey - Pts fantaisie (voir diagrammes)

M. serrée: piquer le crochet dans 1 m., ramener 1 boucle, 1 jeté, tirer le fil à travers les 2 boucles se trouvant sur le crochet.

RÉALISATION

DOS

Monter 116 - 122 - 131 - 140 - 152 m., aig. 3,5 et tric. en côtes 1/2 en commençant et en terminant le 1er rg par 2 m. env. pendant 2 cm.

Cont. en pts fantaisie 1, 2, 3 et 4 (voir diagrammes), aig. 4 en rab. 1 m. de ch. côté ts les 12 rgs: 4 fs et ts les 10 rgs: 5 fs.

Tric. les 20 rgs du pt 1 en commençant à la 1ère m. du diagramme et en faisant 1 **augm.** - 1 **augm.** - 1 **dim.** - 1 **dim.** sur le dernier rg, les 30 rgs du pt 2 en plaçant la 22e m. au centre du trav. et en faisant 1 **dim.** sur le dernier rg puis cont. en pt 3 en plaçant les 14e et 15e m. au centre du trav.

Emmanchures

A 38 cm de haut. tot., il reste: 98 - 104 - 112 - 120 - 132 m., marquer les m. des extrémités d'un anneau marqueur et cont. droit.

Les 72 rgs du pt 3 terminés, cont. en pt 4 en faisant 2 **dim.** - 4 **dim.** - 4 **dim.** sur le 1er rg.

On a: 98 - 104 - 110 - 116 - 128 m.

Epaules et encolure

A 56 - 57 - 58 - 59 - 60 cm de haut. tot., rab. de ch. côté pour les épaules:

1 x 9 m. puis ts les 2 rgs: 1 x 9 m. et 1 x 10 m.

1 x 10 m. puis ts les 2 rgs: 1 x 10 m. et 1 x 11 m.

1 x 11 m. puis ts les 2 rgs: 1 x 11 m. et 1 x 12 m.

1 x 12 m. puis ts les 2 rgs: 2 x 12 m.

1 x 14 m. puis ts les 2 rgs: 2 x 14 m.

En même temps que la 1ère dim. d'épaule, rab. les 22 - 22 - 22 - 24 - 24 m. centr. pour l'encol. et terminer un côté à la fs en rab. côté encol. 2 rgs plus haut: 1 x 10 m.

DEVANT

Faire le même trav. qu'au DOS.

Emmanchures

A 38 cm de haut. tot., il reste: 98 - 104 - 112 - 120 - 132 m., marquer les m. des extrémités d'un anneau marqueur et cont. droit.

Ouverture

A 38 - 39 - 40 - 41 - 42 cm de haut. tot., séparer le trav. en deux et cont. un côté à la fs.

1
A
M
e
C
c
ts
ts
ts
ts
ts
T
fs
c
d
C
T
s
A
A
F
M
F
A
l'
C
c

On a: 49 - 52 - 56 - 60 - 66 m.

Les 72 rgs du pt 3 terminés, cont. en pt 4 en faisant 1 dim. - 2 dim. - 2 dim.
On a: 49 - 52 - 55 - 58 - 64 m.

Encolure

A 50 - 51 - 52 - 53 - 54 cm de haut. tot., rab. côté ouverture: 1 x 7 m. - 1 x 7 m. - 1 x 7 m. - 1 x 8 m. - 1 x 8 m. puis ts les 2 rgs: 2 x 3 m., 2 x 2 m., 3 x 1 m. et 4 rgs plus haut: 1 x 1 m.

Epaule

Attention, à 56 - 57 - 58 - 59 - 60 cm de haut. tot., rab. côté extérieur:
1 x 9 m. puis ts les 2 rgs: 1 x 9 m. et 1 x 10 m.
1 x 10 m. puis ts les 2 rgs: 1 x 10 m. et 1 x 11 m.
1 x 11 m. puis ts les 2 rgs: 1 x 11 m. et 1 x 12 m.
1 x 12 m. puis ts les 2 rgs: 2 x 12 m.
1 x 14 m. puis ts les 2 rgs: 2 x 14 m.

MANCHES

Monter 83 - 89 - 92 - 95 - 101 m., aig. 3,5 et tric. en côtes 1/2 en commençant et en terminant le 1er rg par 2 m. env. pendant 2 cm.

Cont. en pts fantaisie 1, 2, 3 et 4 (voir diagrammes), aig. 4 en rab. 1 m. de ch. côté:

ts les 18 rgs: 6 fs

ts les 18 rgs: 5 fs et 16 rgs plus haut: 1 fs

ts les 18 rgs: 4 fs et ts les 16 rgs: 2 fs

ts les 18 rgs: 2 fs et ts les 16 rgs: 4 fs

ts les 16 rgs: 6 fs

Tric. les 20 rgs du pt 1 en commençant à la 1ère m. du diagramme et en faisant 1 dim. sur le dernier rg, les 30 rgs du pt 2 en plaçant la 22e m. au centre du trav. et en faisant 1 augm. - 1 dim. - 1 augm. - 1 dim. - 1 dim. sur le dernier rg, puis cont. en pt 3 en plaçant les 14e et 15e m. au centre du trav.
On a: 72 - 76 - 80 - 84 - 88 m.

Tric. 64 - 60 - 60 - 56 - 50 rgs puis cont. en pt 4 en faisant 1 dim. - 1 dim. sur le 1er rg.

A 49 - 48,5 - 47,5 - 46,5 - 44,5 cm de haut. tot., rab. ttes les m.

ASSEMBLAGE

Faire les coutures des épaules.

Monter les manches entre les m. marquées du dos et du devant.

Faire les coutures des côtés et du dessous des manches.

Avec le crochet 3,5, faire 1 rg de m. serrées (voir pts employés) autour de l'encol. et de l'ouverture.

Confectionner 2 cordelières de 2 brins pliés en deux de 40 cm finies (voir conseil en fin d'album) et les fixer en haut de l'ouverture.

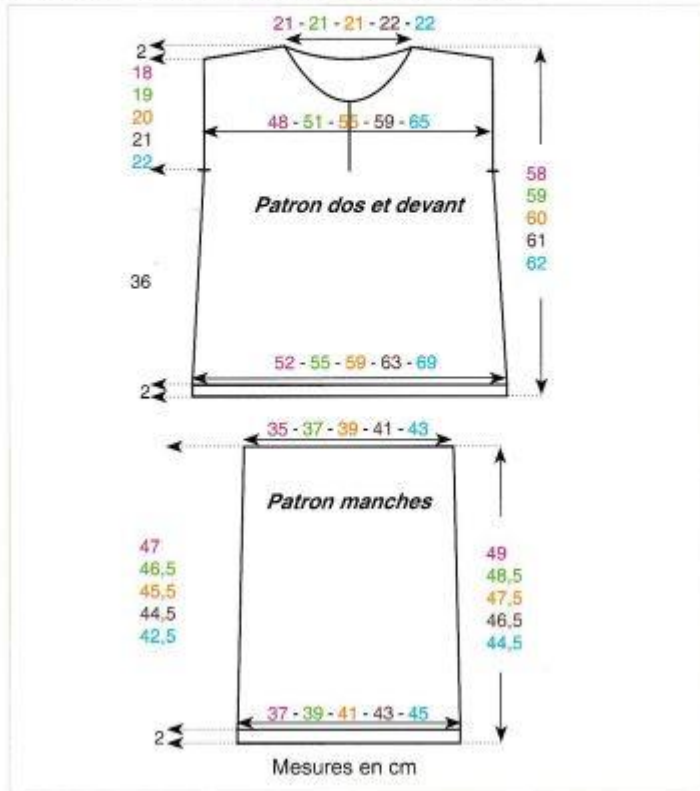
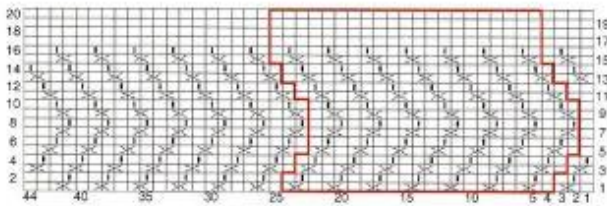


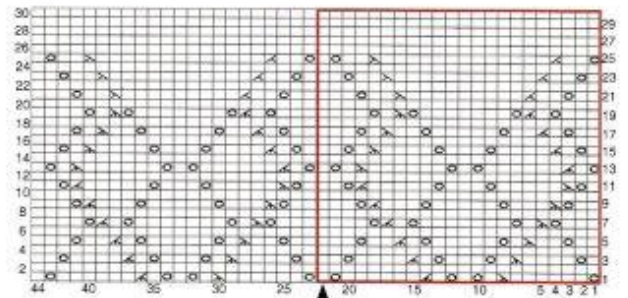
Diagramme pt fantaisie 1



Répéter toujours les encadrés

Attention: Ne faire les jetés que s'ils sont compensés par 1 dim. et inversement

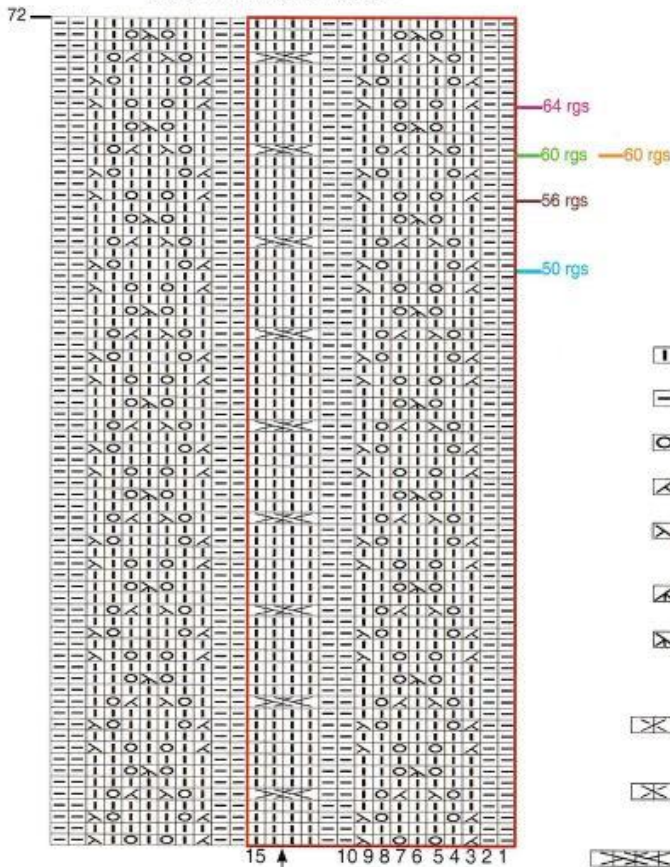
Diagramme pt fantaisie 2



centre du trav.

Commencer le pt fantaisie 1 à la 1ère m. du diagramme. Cont. en pt fantaisie 2 en plaçant la 22e m. au centre du trav. Les 50 rgs des diagrammes terminés, cont. en suivant le diagramme du pt fantaisie 3

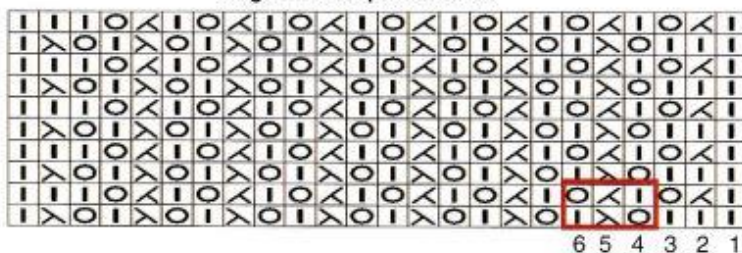
Diagramme du pt fantaisie 3



Commencer le pt fantaisie 3 en plaçant les 13e et 14e m. au centre du trav. Les 72 rgs terminés pour le dos et le devant ou les 64 - 60 - 60 - 56 - 50 rgs terminés pour les manches, cont. en suivant le diagramme du pt fantaisie 4

- ☐ = m. endr. sur l'endr. ou env. sur l'env.
- ☐ = m. env. sur l'endr. ou endr. sur l'env.
- = jeté
- ⊗ = 2 m. ens. à l'endr. sur l'endr. ou env. sur l'env.
- ⊗ = surjet simple endr.: glisser 1 m. à l'endr., tric. la m. suivante à l'endr. puis passer la m. glissée sur la m. tric.
- ⊗ = 3 m. ens. à l'endr.
- ⊗ = surjet double endr.: glisser 1 m. à l'endr., tric. les 2 m. suivantes ens. à l'endr. puis passer la m. glissée sur la m. obtenue
- ⊗ = glisser 1 m. sur l'aig. à torsade placée derrière, tric. à l'endr. la m. suivante puis la m. de l'aig. à torsade
- ⊗ = glisser 1 m. sur l'aig. à torsade placée devant, tric. à l'endr. la m. suivante puis la m. de l'aig. à torsade
- ⊗ = glisser 2 m. sur l'aig. à torsade placée devant, tric. à l'endr. les 2 m. suivantes puis les 2 m. de l'aig. à torsade

Diagramme du pt fantaisie 4



Commencer le pt fantaisie 4 par 1 m. lis. et la 1ère m. puis répéter toujours les 3 m. et les 2 rgs de l'encadré.