

Modèle pull vintage anglais

21 février 2024 par [grenouilletricote](#)

Bonjour, je vous propose aujourd'hui un bond dans le passé, les années 50 pour ce modèle pull vintage anglais. Un temps pas si lointain, c'était la mode des tailles marquées, les poitrines très relevées. Des manches courtes, avec ou sans col, sans oublier les dessins. La mode est un éternel recommencement, nous le savons toutes. Sachez que ce genre de pull revient en force, après les modèles XXXXXL, passons au « juste au corps ». Les deux tendances ont chacune leurs avantages.



Je vous avoue que j'aime beaucoup ce pull, simple, élégant et sobre. Avec le détail de la ceinture qui marque encore plus la taille cintrée. Ceinture, elle aussi réalisée au tricot.

Un modèle proposé par les éditions Marie-Claire, une création Phildar aujourd'hui [Happywool](#), un catalogue qui date de 2013 et regroupe une trentaine de modèles vintage de différentes époques plus ou moins lointaines.

Ce pull se tricote avec [le fil Partner](#), sachez que vous avez plus de 39 coloris au choix. Ce qui vous offre beaucoup de combinaisons possibles. Vous utilisez des aiguilles n°3 pour les parties en côtes, ensuite vous continuez avec des aiguilles n°3.5. Cela peut vous sembler fin, mais vous obtenez un détail très fin surtout au niveau des arrondis.

Le dessin se fait avec un jacquard, les ronds sont en quinconces. La seule difficulté si vous n'avez jamais tricoté en jacquard, sera de garder la même tension dans les changements de fil. Seul le devant a les dessins, le dos se tricote en jersey.

Modèle pull vintage anglais :

Un modèle qui nous met en valeur grâce à la coupe de ce pull. Une taille ajustée, de petites manches qui reviennent discrètement sur le haut des épaules, et un col qui met en valeur votre cou. Sans oublier la ceinture, le détail de finition qui a son importance.

Un modèle qui convient à toutes les générations. Le charme des années passées remis au goût du jour.

Bonne journée.

[Crédit photo Happywool](#)

7 Pull

TAILLES

34-36 (38-40 / 42-44 / 46-48 / 50-52)

FOURNITURES

Qualité Partner 3,5 de Philcar (50% polyamide, 25% laine peignée et 25% acrylique) : 7 (8/8/9/10) pelotes coloris Châtaigne ; 1 (1/1/2/2) pelotes coloris Poudre • Aiguilles n° 3 et n° 3,5 • 1 boudle de ceinture

POINTS EMPLOYÉS

Côtes 1/1

Jersey

Jacquard : voir diagramme et légendes

ÉCHANTILLON

Il est indispensable à la réalisation d'un tricot aux bonnes dimensions.

10 cm de jersey et de jacquard, alg. n° 3,5 = 24 m. et 30 rgs

RÉALISATION

DOS

Monter 106 (112/122/132/146) m., col. Châtaigne, alg. n° 3, tric. en côtes 1/1 pendant 5 cm.

Cont. en jersey, col. Châtaigne, alg. n° 3,5, en faisant rle ch. côté à 2 m. des bords ts les 8 rgs : 2 x 1 dim. et ts les 6 rgs : 4 x 1 dim. (ts les 8 rgs : 5 x 1 dim. / ts les 8 rgs : 5 x 1 dim. / ts les 10 rgs : 3 x 1 dim. et 8 rgs plus haut : 1 x 1 dim. / ts les 8 rgs : 5 x 1 dim.).

Il reste 94 (102/112/124/136) m.

À 15 cm de haut. après les côtes, faire de ch. côté à 2 m. des bords : 1 x 1 augm. puis ts les 10 rgs : 3 x 1 augm. et ts les 6 rgs : 2 x 1 augm. (ts les 12 rgs : 2 x 1 augm. et ts les 10 rgs : 2 x 1 augm. / ts les 12 rgs : 2 x 1 augm. et ts les 10 rgs : 2 x 1 augm. / ts les 14 rgs : 3 x 1 augm. / ts les 12 rgs : 2 x 1 augm. et ts les 10 rgs : 2 x 1 augm.).

On obtient 106 (112/122/132/146) m.

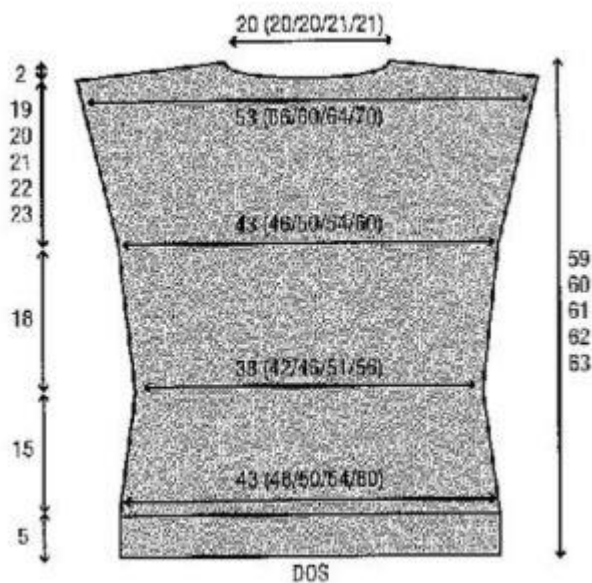
À 33 cm de haut. après les côtes, former les emmanch. en augm. de ch. côté 1 x 1 m. puis :

ts les 4 rgs : 7 x 1 m. et ts les 6 rgs : 4 x 1 m. (ts les 4 rgs : 6 x 1 m. et ts les 6 rgs : 5 x 1 m. / ts les 4 rgs : 4 x 1 m. et ts les 6 rgs : 7 x 1 m. / ts les 4 rgs : 3 x 1 m. et ts les 6 rgs : 8 x 1 m. / 4 rgs plus haut : 1 x 1 m. et ts les 6 rgs : 10 x 1 m.).

À 52 (53/54/55/56) cm de haut. après les côtes, former les épaules en rab. de ch. côté ts les 2 rgs : 3 x 10 m. et 1 x 11 m. (4 x 11 m. / 3 x 12 m. et 1 x 13 m. / 3 x 13 m. et 1 x 14 m. / 4 x 15 m.).

En même temps, former l'encol. en rab. les 16 (16/16/18/18) m. centr. puis cont. un côté à la fois en rab. côté encol. ts les 2 rgs : 2 x 8 m.

Terminer le second côté de l'encol.



DEVANT

Monter **106 (112/122/132/146)** m., col. Châtaigne, aig. n° 3, tric. en côtes 1/1 pendant 5 cm.

Cont. en jacquard (voir diagramme), aig. n° 3,5, en faisant de ch. côté à 2 m. des bords ts les 8 rgs : 2 x 1 dim. et ts les 6 rgs : 4 x 1 dim. (ts les 8 rgs : 5 x 1 dim. / ts les 8 rgs : 5 x 1 dim. / ts les 10 rgs : 3 x 1 dim. et 8 rgs plus haut : 1 x 1 dim. / ts les 8 rgs : 5 x 1 dim.).

Il reste **94 (102/112/124/136)** m.

À 15 cm de haut. après les côtes, faire de ch. côté à 2 m. des bords : 1 x 1 augm. puis ts les 10 rgs : 3 x 1 augm. et ts les 8 rgs : 2 x 1 augm. (ts les 12 rgs : 2 x 1 augm. et ts les 10 rgs : 2 x 1 augm. / ts les 12 rgs : 2 x 1 augm. et ts les 10 rgs : 2 x 1 augm. / ts les 14 rgs : 3 x 1 augm. / ts les 12 rgs : 2 x 1 augm. et ts les 10 rgs : 2 x 1 augm.).

On obtient **106 (112/122/132/146)** m.

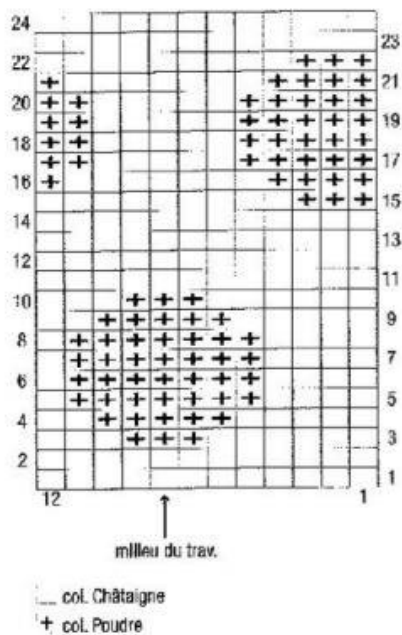
À 33 cm de haut. après les côtes, former les emmanch. en augm. de ch. côté 1 x 1 m. puis :

ts les 4 rgs : 7 x 1 m. et ts les 6 rgs : 4 x 1 m. (ts les 4 rgs : 6 x 1 m. et ts les 6 rgs : 5 x 1 m. / ts les 4 rgs : 4 x 1 m. et ts les 6 rgs : 7 x 1 m. / ts les 4 rgs : 3 x 1 m. et ts les 6 rgs : 8 x 1 m. / 4 rgs plus haut : 1 x 1 m. et ts les 6 rgs : 10 x 1 m.).

À **44 (45/46/47/48)** cm de haut. après les côtes, former l'encol. en rab. les **14 (14/14/16/16)** m. centr. puis cont. un côté à la fois en rab. côté encol. ts les 2 rgs : 1 x 4 m., 1 x 3 m., 2 x 2 m., 3 x 1 m., ts les 4 rgs : 3 x 1 m.

À **52 (53/54/55/56)** cm de haut. après les côtes, former l'épaule en rab. côté emmanch. ts les 2 rgs : 3 x 10 m. et 1 x 11 m. (4 x 11 m. / 3 x 12 m. et 1 x 13 m. / 3 x 13 m. et 1 x 14 m. / 4 x 15 m.).

Terminer le second côté de l'encol.



COL

Monter 142 (142/142/146/146) m., coloris Châtaigne, aig. n°3, tric. en côtes 1/1 pendant 8 cm. Laisser un allonge de ch. côté ts les 2 rgs : 5 x 9 m. puis faire un rg sur toutes les m.

Tric. quelques rgs de Jersey d'un autre coloris.

Repasser ces rgs, il suffira de les détricoter au moment du montage pour retrouver le coloris de base.

CEINTURE

Monter 13 m., coloris Châtaigne, aig. n°3, tric. en côtes 1/1 en commençant et en terminant le 1^{er} rg et ts les rgs impairs (end. du trav.) par 2 m. end. pendant 91 (95/99/104/109) cm puis rah. simplement les m. en côtes.

ASSEMBLAGE ET FINITIONS

Faire les coutures des épaules et des côtés.

Coudre le col autour de l'encolure en plaçant les extrémités du col au milieu de l'encolure devant, m. par m. à pts arrière sur l'end. du trav.

Avec le fil col. Châtaigne, recouvrir la boucle de ceinture en enroulant le fil autour. Replier 2 cm de ceinture sur la boucle et la fixer à pts cachés.