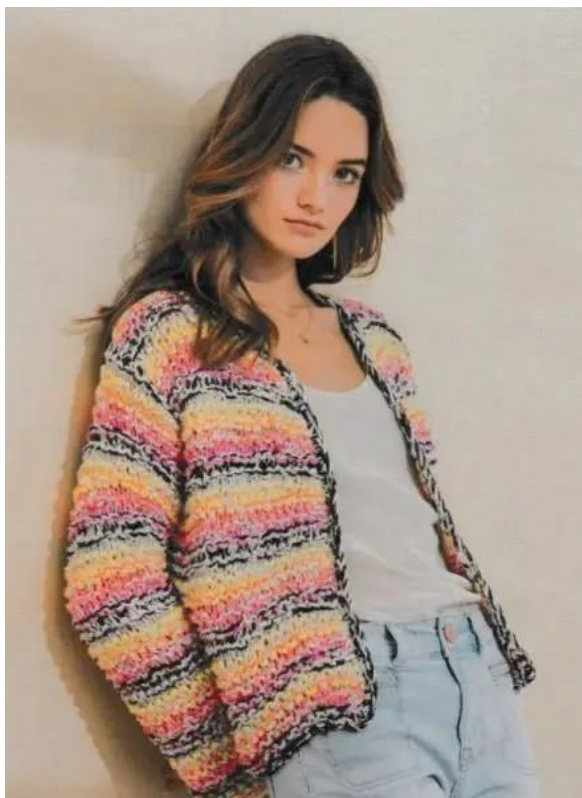


# Un pull chic laine mélangée

5 janvier 2024 par [grenouilletricot](#)

Bonjour, commençons l'année avec beaucoup de couleurs. Elles vous donnent le sourire et un bien-être indiscutables. Un tricot pour un pull chic laine mélangée. Tout un programme avec un modèle que l'on porte facilement, mais surtout qui se tricote facilement grâce au B.A. BA du tout premier point que toutes les tricoteuses apprennent : le point mousse.

Nous le laissons souvent de côté en se disant que d'autres dessins mettrons mieux en valeur notre tricot. C'est une erreur, ce point apporte du relief d'autant que vous le mettez en avant grâce aux mélanges de laines, avec des coloris vifs et pleins d'énergies. Un exemple avec ce gilet simple, mais très agréable à porter.



Ce gilet provient du catalogue de Phildar printemps-été 2017. Un modèle qui joue dans la simplicité, mais le résultat le classe dans le chic. Une belle alliance entre la simplicité et sa polyvalence. En effet, vous le portez avec tous les styles : pantalon ou jupe. Le raffinement sera au rendez-vous.

Ici, vous le tricotez avec un mélange de 6 coloris, sachez que vous avez 2 versions. N'oubliez pas que toutes les combinaisons de couleurs sont à essayer. A vous de choisir les associations en fonction de vos goûts.

Vous tricotez 2 fils à la fois, en sachant que le fil conducteur de votre tricot est le blanc ou l'écru. Le fil utilisé pour ce modèle n'est plus commercialisé par [Happywool](#), cependant vous en trouverez facilement sur d'autres sites. Ce qui m'amène à vous préciser que vous pouvez changer facilement de laine ou de marque.

L'attention à retenir sera sur la grosseur du fil. Il faut que ce soit pour des aiguilles n°4. Cependant sachez qu'ici vous tricotez avec des aiguilles n°11, puisque vous tricotez le fil en double. Cette grosseur apporte également beaucoup de souplesse dans votre tricot. Une bordure en mailles serrées avec un crochet n°10 vient finir le tour de votre gilet.

Un pull chic laine mélangée :

Un gilet que l'on tricote avec plaisir, j'adore le principe des mélanges de laines, nous obtenons des coloris uniques. C'est aussi l'occasion de finir les pelotes orphelines, et nous en avons toutes dans nos paniers.

Ce gilet reste ouvert, c'est à dire qu'il n'y a pas de boutonnage. Cependant rien ne vous empêche de prévoir un bouton ou un brandebourg. Tant qu'à faire soyons chic jusque dans les détails.

Je conseille ce modèle aux débutantes, pour sa facilité et le résultat qui donne l'apparence travaillée. N'hésitez pas à utiliser différents fils pour plus d'effets encore. Parfois les mélanges improbables sont les plus réussis.

Bonne journée.



  
**22**  
**VESTE COURTE**  
**N° 140-T17-070 a et b**  
  


**Version A**

QUALITÉS	COLORIS	a) 34/36	b) 38/40	c) 42/44	d) 46/48	e) 50/52
PHIL FALAISE	ECRU	7	7	7	8	9
PHIL MYSTÈRE	BEIGE	1	1	1	1	1
	MIMOSA	1	1	1	1	1
	ORANGEADE	1	1	1	1	1
	OEILLET	1	1	1	1	1
	CARBONE	1	1	1	2	2

**Version B**

QUALITÉS	COLORIS	a) 34/36	b) 38/40	c) 42/44	d) 46/48	e) 50/52
PHIL FALAISE	BLANC	7	7	7	8	9
PHIL MYSTÈRE	JEANS	1	1	1	1	1
	TURQUOISE	1	1	1	1	1
	BLANC	1	1	1	1	1
	PERLE	1	1	1	1	1
	CARBONE	1	1	1	2	2

**Composition du modèle:** 41 % Polyester - 33 % Coton - 18 % Viscose - 8 % Polyamide

**MERCERIE**

Aig. n° 11

Crochet n° 10

## **POINTS EMPLOYÉS**

**Pt mousse rayé** (au moment de l'assemblage, l'env. du pt mousse devient l'endroit du modèle):

\*2 rgs: 1 fil ECRU (ou BLANC) + 1 fil CARBONE

2 rgs: 1 fil ECRU (ou BLANC) + 1 fil OEILLET (ou PERLE)

2 rgs: 1 fil ECRU (ou BLANC) + 1 fil ORANGEADE (ou BLANC)

2 rgs: 1 fil ECRU (ou BLANC) + 1 fil MIMOSA (ou TURQUOISE)

2 rgs: 1 fil ECRU (ou BLANC) + 1 fil BEIGE (ou JEANS) \*

Répéter de \* à \*

**M. coulée:** piquer le crochet dans 1 m., ramener 1 boucle et la passer aussitôt à travers la boucle qui se trouve sur le crochet.

**M. serrée:** piquer le crochet dans 1 m., ramener 1 boucle, faire 1 jeté, tirer le fil à travers les 2 boucles se trouvant sur le crochet.

## **ÉCHANTILLON**

10 cm de pt mousse rayé (1 fil PHIL FALAISE + 1 fil PHIL MYSTERE), aig. n° 11 = 9 m. et 14 rgs

## **RÉALISATION**

### **DOS**

Monter **a)** 42 m. - **b)** 44 m. - **c)** 48 m. - **d)** 52 m. - **e)** 58 m., aig. n° 11, 1 fil ECRU (ou BLANC) + 1 fil CARBONE tric. ens. en pt mousse rayé (voir pts employés).

A 32 cm de haut. tot., on a tric. 2 rgs 1 fil ECRU (ou BLANC) + 1 fil OEILLET (ou PERLE), former les emman. en rab. de ch. côté: 1 x 1 m. puis ts les 2 rgs: 4 x 1 m.

Il reste **a)** 32 m. - **b)** 34 m. - **c)** 38 m. - **d)** 42 m. - **e)** 48 m.

A **a)** 48 cm - **b)** 49 cm - **c)** 50 cm - **d)** 51 cm - **e)** 52 cm de haut. tot., former l'encol. en rab. les 14 m. centr. et terminer 1 côté à la fs.

A **a)** 50 cm - **b)** 51 cm - **c)** 52 cm - **d)** 53 cm - **e)** 54 cm de haut. tot., rab. les **a)** 9 m. - **b)** 10 m. - **c)** 12 m. - **d)** 14 m. - **e)** 17 m. restantes pour l'épaule.

Terminer le second côté de l'encol.

### **DEMI-DEVANT DROIT**

Monter **a)** 23 m. - **b)** 24 m. - **c)** 26 m. - **d)** 28 m. - **e)** 31 m., aig. n° 11, 1 fil ECRU (ou BLANC) + 1 fil CARBONE tric. ens. en pt mousse rayé (voir pts employés)

A 32 cm de haut. tot., on a tric. 2 rgs 1 fil ECRU (ou BLANC) + 1 fil OEILLET (ou PERLE), former l'emman. en rab. à gauche: 1 x 1 m. puis ts les 2 rgs: 4 x 1 m.

Il reste **a)** 18 m. - **b)** 19 m. - **c)** 21 m. - **d)** 23 m. - **e)** 26 m.

A **a)** 40 cm - **b)** 41 cm - **c)** 42 cm - **d)** 43 cm - **e)** 44 cm de haut. tot., former l'encol. en rab. à droite: 1 x 3 m. puis ts les 2 rgs: 2 x 2 m. et 2 x 1 m.

A **a)** 50 cm - **b)** 51 cm - **c)** 52 cm - **d)** 53 cm - **e)** 54 cm de haut. tot., rab. les **a)** 9 m. - **b)** 10 m. - **c)** 12 m. - **d)** 14 m. - **e)** 17 m. restantes pour l'épaule.

Tric. le demi-devant gauche en sens inverse.

### **MANCHES**

Monter **a)** 25 m. - **b)** 27 m. - **c)** 29 m. - **d)** 31 m. - **e)** 33 m., aig. n° 11,

**a) b)** 1 fil ECRU (ou BLANC) + 1 fil CARBONE tric. ens.

**c) d)** 1 fil ECRU (ou BLANC) + 1 fil OEILLET (ou PERLE) tric. ens.

**e)** 1 fil ECRU (ou BLANC) + 1 fil MIMOSA (ou TURQUOISE) tric. ens.

Cont. en pt mousse rayé (en poursuivant le jeu de rayures des pts employés) en augm. de ch. côté:

**a) b)** ts les 14 rgs: 2 x 1 m. et ts les 12 rgs: 2 x 1 m.

**c) d)** 14 rgs plus haut: 1 x 1 m. et ts les 12 rgs: 3 x 1 m.

**e)** ts les 12 rgs: 4 x 1 m.

On a **a)** 33 m. - **b)** 35 m. - **c)** 37 m. - **d)** 39 m. - **e)** 41 m.

A **a)** 46 cm - **b)** 46 cm - **c)** 44,5 cm - **d)** 44,5 cm - **e)** 42 cm de haut. tot., on a tric. 2 rgs 1 fil ECRU (ou BLANC) + 1 fil OEILLET (ou PERLE), rab. de ch. côté: 1 x 1 m. puis ts les 2 rgs: 3 x 1 m.

Il reste **a)** 25 m. - **b)** 27 m. - **c)** 29 m. - **d)** 31 m. - **e)** 33 m.

A **a)** 51 cm - **b)** 51 cm - **c)** 49,5 cm - **d)** 49,5 cm - **e)** 47 cm de haut. tot., rab. ttes les m.

Tric. la seconde manche semblable.

## ASSEMBLAGE

**Attention:** au moment de l'assemblage, l'env. du pt mousse devient l'endroit du modèle.

Faire les coutures des épaules et des côtés.

Fermer les manches et les monter aux emman. en faisant correspondre les biais des manches et des emman.

Avec le crochet n° 10 et 1 fil ECRU (ou BLANC) + 1 fil CARBONE, faire autour de l'encol. et le long des demi-devants: 1 rg de m. coulées et 1 rg de m. serrées.

Aline

