

# Commencer le pull de printemps

01 février 2024 par [grenouilletricote](#)

Bonjour, chaque jour nous rapproche de la belle saison. C'est maintenant qu'il faut commencer le pull de printemps. Prenons le temps et surtout le plaisir de tricoter un pull qui sera fini juste au bon moment. En effet, il faut trouver un modèle, la laine et surtout le tricoter maille après maille. Je vous propose un pull très confortable, simple à réaliser et plein de pep's. Une bonne façon de commencer l'année.



Un pull proposé en extra large ou over size, mais que l'on peut adapter sans souci à une taille dite normale. Rien de compliqué grâce au jersey endroit. Le top de ce pull, ce sont les rayures. Un doux mélange de coloris qui s'accordent les uns aux autres. Un modèle proposé par [Drops Design](#).

Pour le printemps, le choix du fil est important. De la chaleur quand les températures matinales sont encore fraîches. De la légèreté, quand les températures montent dans la journée. Un choix délicat, mais le plus sage : des fibres naturelles comme l'Alpaga. Certainement le meilleur au niveau thermique, cette laine régule facilement les températures tout en restant très légère.

Ce pull se travaille en rond, comme le propose toujours Drops. Cependant si vous avez quelques difficultés avec les aiguilles circulaires. Sachez que vous pouvez tout à fait le tricoter avec des aiguilles droites. Il vous suffit de diviser par 2 le nombre de mailles au montage. Bien sûr vous aurez une couture à faire de chaque côté.

Alors extra large ou pas ? A vous de choisir. Dans tous les cas je vous conseille de vérifier vos mesures. D'autant que le patron, très simple, vous permet de l'adapter sans soucis à votre taille, mais surtout à votre morphologie. Un pull large devient un cocon de douceur. Le confort se trouve au rendez-vous avec une laine de qualité.

Commencer le pull de printemps :

Les rayures sont une valeur sûre. Personnellement j'aime beaucoup les tons utilisés. Si l'on doit lui un reproche, mais un tout petit. Ce sont les fils à rentrer, que vous utilisiez des aiguilles circulaires ou droites. Après il faut ce qu'il faut !

Le modèle large convient aux plus jeunes, mais pas seulement. J'aime beaucoup ce genre de pull très confortable qui se porte absolument avec tous les styles. Vous le tricotez assez vite puisque vous utilisez des [aiguilles n° 8](#) pour les côtes, ensuite des [aiguilles n°9](#) pour la partie en jersey.

Enfin si vous préférez un pull plus adapté à votre silhouette, rien ne vous empêche de changer les mesures. Le jersey vous le permet facilement. Je trouve que les côtes sont un peu petites. Mais c'est mon goût, rien ne nous empêche de les faire un peu plus longues également.

Bonne journée.

[Liens partenaires Amazon](#)

[Crédit photo Drops Design](#)

## Explications

TAILLES : XS – S – M – L – XL – XXL

DROPS MELODY de Garnstudio (appartient au groupe de fils D)

100-100-100-150-150-150 g coloris 03, gris perle

50-50-50-50-50-50 g coloris 19, rouge brique

50-50-50-50-50-50 g coloris 20, bordeaux

50-50-50-50-50-50 g coloris 16, turquoise

50-50-50-50-50-50 g coloris 17, rose vif

50-50-50-50-50-50 g coloris 18, moutarde

ÉCHANTILLON:

12 mailles en largeur et 14 rangs en hauteur, en jersey = 10 x 10 cm.

AIGUILLES DOUBLES POINTES DROPS n°9.

AIGUILLES CIRCULAIRES DROPS n°9 – en 40 cm et 60 ou 80 cm, pour le jersey.

AIGUILLES DOUBLES POINTES DROPS n° 8 pour les côtes.

AIGUILLES CIRCULAIRES DROPS n°8 – en 40 cm et 80 cm, pour les côtes.

POINT FANTAISIE:

Voir les diagrammes A.1 et A.2. Répéter A.1 en hauteur jusqu'à la fin.

AUGMENTATIONS:

Pour augmenter, faire 1 jeté de chaque côté du fil marqueur + 1 maille de chaque côté. Au tour suivant, tricoter les jetés torsé pour éviter les trous.

DIMINUTIONS (à intervalles réguliers):

Pour calculer quand augmenter à intervalles réguliers, prendre le nombre total de mailles (par ex. 50 mailles) et le diviser par le nombre d'augmentations à faire (par ex. 20) = 2.5.

Dans cet exemple, on va tricoter ensemble à l'endroit alternativement chaque 1ère et 2ème maille et chaque 2ème et 3ème maille.

L'OUVRAGE COMMENCE ICI:

PULL – PETIT APERÇU DE L'OUVRAGE:

Le dos/le devant se tricotent en rond sur aiguille circulaire, de bas en haut. On divise l'ouvrage aux emmanchures et on termine chaque partie séparément en allers et retours. Les manches se tricotent en rond, avec les aiguilles doubles pointes/la petite aiguille circulaire, de haut en bas.

DOS & DEVANT:

Monter 120-128-140-148-160-176 mailles avec l'aiguille circulaire 8 en gris perle et tricoter 1 tour endroit. Continuer en côtes ainsi: \*1 maille endroit / 1 maille envers\*, répéter de \*-\* pendant 4 cm. Changer pour l'aiguille circulaire 9 et continuer en jersey rayé en suivant A.1 jusqu'à la fin. BIEN CONSERVER LA MÊME TENSION QUE POUR L'ÉCHANTILLON!

Quand l'ouvrage mesure 36-37-38-39-40-41 cm, tricoter le tour suivant ainsi: Rabattre 1 maille, tricoter 58-62-68-72-78-86 mailles, rabattre 2 mailles, tricoter 58-62-68-72-78-86 mailles et rabattre 1 maille. Terminer maintenant chaque partie séparément, en allers et retours. Glisser les 58-62-68-72-78-86 premières mailles en attente sur un fil et tricoter les 58-62-68-72-78-86 mailles du dos.

DOS:

= 58-62-68-72-78-86 mailles. Continuer en jersey rayé. Quand l'ouvrage mesure 52-54-56-58-60-62 cm, rabattre les 18-20-20-22-22-24 mailles centrales pour l'encolure et terminer chaque épaule séparément. Continuer en rabattant 1 maille au rang suivant à partir de l'encolure = 19-20-23-24-27-30 mailles. Continuer en jersey jusqu'à ce que l'ouvrage mesure 54-56-58-60-62-64 cm (= 18-19-20-21-22-23 cm depuis la maille rabattue de chaque côté pour les emmanchures), rabattre. Tricoter l'autre épaule de la même façon.

DEVANT:

= 58-62-68-72-78-86 mailles. Continuer en jersey rayé. Quand l'ouvrage mesure 47-49-51-53-55-57 cm, placer les 12-14-14-16-16-18 mailles centrales en attente sur un fil pour l'encolure et terminer chaque épaule séparément. Rabattre ensuite les mailles tous les rangs à partir de l'encolure: 1 fois 2 mailles et 2 fois 1 maille = 19-20-23-24-27-30 mailles pour l'épaule. Continuer en jersey jusqu'à ce que l'ouvrage mesure 54-56-58-60-62-64 cm (= 18-19-20-21-22-23 cm depuis les mailles rabattues 1 maille de chaque côté pour les emmanchures), rabattre. Tricoter l'autre épaule de la même façon.

## ASSEMBLAGE:

Coudre les épaules.

## MANCHES:

Les manches se tricotent avec les aiguilles doubles pointes/la petite aiguille circulaire, de haut en bas.

Relever 44-46-48-50-52-54 mailles autour des emmanchures, dans le brin le plus à l'extérieur des mailles, avec l'aiguille circulaire 9 en rouge brique – commencer à la division entre le dos et le devant et relever 22-23-24-25-26-27 mailles jusqu'à la couture d'épaule et relever 22-23-24-25-26-27 mailles à partir de l'épaule jusqu'à la division. Placer 1 fil marqueur au milieu sous la manche. Tricoter en jersey en suivant A.2. Quand l'ouvrage mesure 30-29-28-27-26-23 cm, augmenter 1 maille de chaque côté du fil marqueur – voir AUGMENTATIONS. Augmenter ainsi 3 fois au total tous les 5 cm dans toutes les tailles = 50-52-54-56-58-60 mailles. Continuer en jersey et A.2 jusqu'à ce que l'ouvrage mesure 44-43-42-41-40-37 cm. Terminer maintenant la manche en gris perle. Tricoter 1 tour endroit en diminuant 20-22-20-22-20-22 mailles à intervalles réguliers = 30-30-34-34-38-38 mailles. Continuer avec les aiguilles doubles pointes 8 en côtes (1 maille endroit / 1 maille envers) pendant 4 cm. Rabattre les mailles comme elles se présentent quand la manche mesure 48-47-46-45-44-41 cm. Tricoter l'autre manche de la même façon.

## COL:

En commençant sur l'endroit, relever en gris perle 60-80 mailles avec la petite aiguille circulaire 8 (y compris les mailles en attente – le nombre de mailles doit être divisible par 2). Tricoter en côtes (1 maille endroit / 1 maille envers) pendant 4 cm. Rabattre les mailles comme elles se présentent.

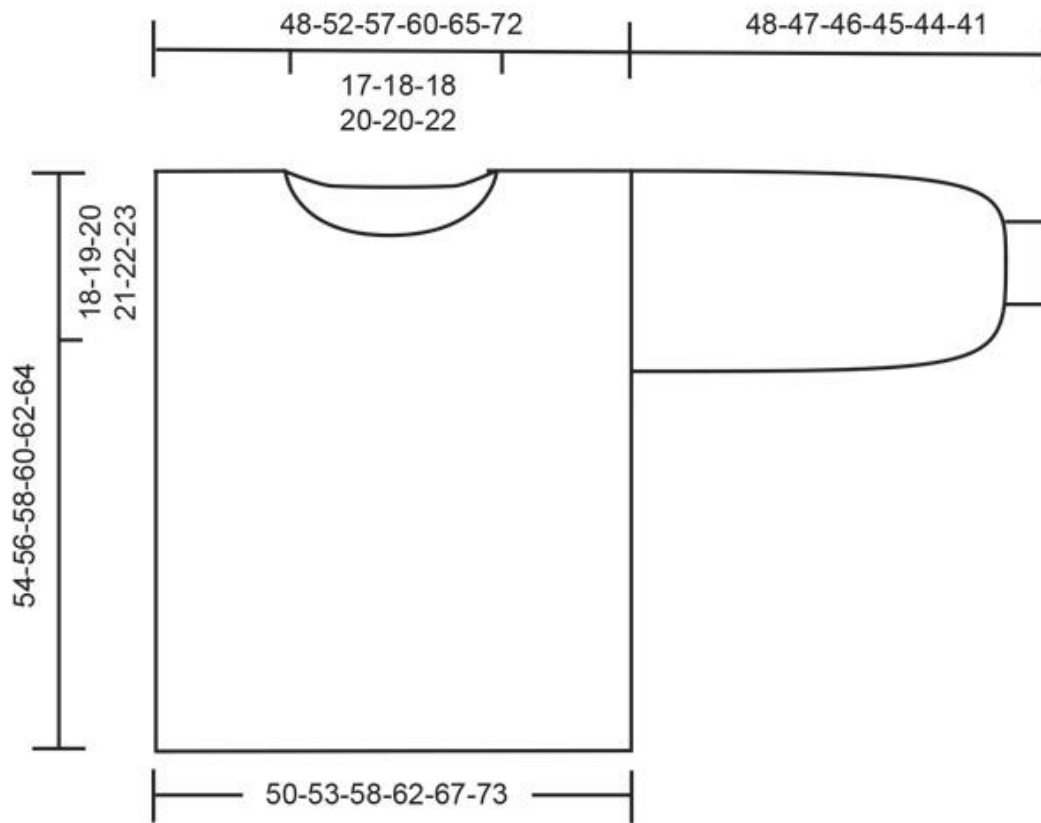
Ce modèle a été corrigé. [Cliquez ici pour voir la\(les\) correction\(s\).](#)

**Correction en ligne le:** 29.10.2020

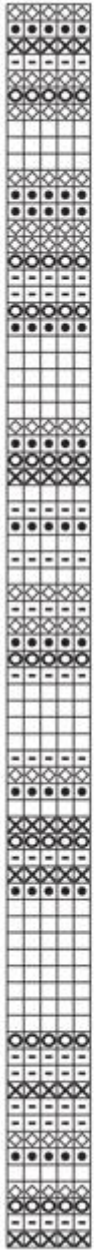
Correction taille d'aiguilles pour les côtes.

## Diagramme

- = gris perle
- = bordeaux
- = moutarde
- = rouge brique
- = rose vif
- = turquoise



A.1



A.2

