

# La couverture qu'il vous faut

6 décembre 2023 par [grenouilletricote](#)

Bonjour, je vous propose aujourd'hui la couverture qu'il vous faut. Un magnifique plaid d'inspiration Irlandaise, je ne me lasse jamais de ce genre de tricot. Une couverture grande à souhait qui vous apportera doublement chaud. La première fois se sera quand vous la tricotez, ensuite dès que vous viendrez profiter du canapé. Attention cette couverture risque fort d'être prise d'assaut ! Seule, en duo ou en famille, cette couverture fera l'unanimité.



Vous retrouvez le traditionnel point de riz, différentes torsades, des côtes fantaisies et bien sûr du jersey et du point mousse. Un tricot qui demande de l'attention en raison des différents dessins principalement pour les torsades. En effet le diagramme se réalise sur un multiple de 41 mailles et sur 50 rangs. Un conseil, avoir un cahier pour noter le dernier rang que vous faites avant de faire une pause. Surtout pas de feuilles volantes, elles ont la fâcheuse habitude de disparaître justement quand on en a besoin.

Cette superbe couverture provient du catalogue de Bergère de France, année 2011 : le Mag'Tricot Irlandais. Vous tricotez avec des aiguilles n°6,5 entièrement. Il faut un grand nombre de pelotes : 26. En raison de la grandeur, soit environ 95 cm sur 210 cm. Une très belle taille qui vous permet de vous lover dedans avec plaisir, mais aussi d'accueillir de petits squatteurs avec plaisir. Ou d'en faire un plaid qui viendra couvrir un lit d'une personne.

Vous utilisez des aiguilles droites, cependant veillez à ce qu'elles soient grandes. Vous aurez plus de facilité pour chaque rang avec de la souplesse sur l'aiguille. Si vous estimez que vos aiguilles droites sont un peu juste, vous pouvez utiliser des aiguilles doubles pointes. Un bouchon pour chaque pointe, une sécurité qui permet aux mailles de rester sur les aiguilles.

La couverture qu'il vous faut :

J'adore ce genre de tricot surtout avec des points Irlandais. Vous pouvez la faire unie ou multicolore, sachez que tout est permis. Et pourquoi pas l'utilisation de 2 fils pour obtenir un chiné particulier. Le plus important, c'est la quantité de pelotes à prévoir.

Ce genre de couverture peut être faite un peu plus large, pour cela vous ajoutez un multiple de 26 mailles, c'est à dire 1 losange. Si vous modifiez la largeur, là aussi pensez au nombre de pelotes à prévoir.

Ce genre de couverture fait partie des intemporels, une valeur sûre en décoration, même si pour moi le plus important, c'est l'amour que l'on y met en la tricotant.

Bonne journée.

# PLAID

95 cm x 210 cm

---

## ■ Points employés

**POINT DE RIZ**, aig. n° 6,5.

**JERSEY ENDR.**, aig. n° 6,5.

**POINT MOUSSE**, aig. n° 6,5.

**CÔTE FANT**, aig. n° 6,5. Sur 5 m.

**1er rg (endr. du trav.)** : 2 m. env., 1 m. endr., 2 m. env.

**2ème et 4ème rgs** : 2 m. endr., 1 m. env., 2 m. endr.

**3ème rg** : 2 m. env., 1 m. endr. double (= piquer l'aig. droite au milieu de la m. située sous la m. à tric., faire 1 m. endr. et lâcher ensuite la m. de l'aig. gauche), 2 m. env.

**5ème rg** : repr. au 3ème rg.

**TORSADE**, aig. n° 6,5. Sur 3 m.

**1er rg (endr. du trav.)** : endr.

**2ème et 4ème rgs** : env.

**3ème rg** : 1 m. croisée à gauche sur 2 m. endr. (= glis. 1 m. sur l'aig. aux. devant le trav., tric. les 2 m. suiv. endr., puis la m. de l'aig. aux. à l'endr.).

**5ème rg** : repr. au 1er rg.

**LOSANGE**, aig. n° 6,5. Sur 26 m.

**1er rg (endr. du trav.)** : 6 m. endr., 4 m. env., 6 m. endr., 4 m. env., 6 m. endr.

**2ème rg et ts les rgs pairs** : tric. comme les m. se présentent.

**3ème rg** : 6 m. croisées à droite (= glis. 3 m. sur l'aig. aux. derrière le trav., tric. les 3 m. suiv. endr., puis les 3 m. de l'aig. aux. à l'endr.), 4 m. env., 6 m. croisées à droite, 4 m. env., 6 m. croisées à gauche (= glis. 3 m. sur l'aig. aux. devant le trav., tric. les 3 m. suiv. endr., puis les 3 m. de l'aig. aux. à l'endr.).

**5ème-7ème et 9ème rgs** : 6 m. endr., 4 m. env., 6 m. endr., 4 m. env., 6 m. endr.

**11ème rg** : 6 m. croisées à droite, 4 m. env., 6 m. croisées à droite, 4 m. env., 6 m. croisées à gauche.

Qualité COCOON		Nombre de pelotes
Stratus	241.481	26
aig. n° 6,5 - 1 aig. aux.		

**13ème rg** : 6 m. endr., 3 m. env., 3 m. croisées à droite sur 1 m. env. (= glis. 1 m. sur l'aig. aux. derrière le trav., tric. les 3 m. suiv. endr., puis la m. de l'aig. aux. à l'env.), 3 m. croisées à gauche sur 1 m. env. (= glis. 3 m. sur l'aig. aux. devant le trav., tric. la m. suiv. env., puis les 3 m. de l'aig. aux. à l'endr.), 3 m. env., 6 m. endr.

**15ème rg** : 6 m. endr., 2 m. env., 3 m. croisées à droite sur 1 m. env., 2 m. env., 3 m. croisées à gauche sur 1 m. env., 2 m. env., 6 m. endr.

**17ème rg** : 6 m. endr., 1 m. env., 3 m. croisées à droite sur 1 m. env., 4 m. env., 3 m. croisées à gauche sur 1 m. env., 1 m. env., 6 m. endr.

**19ème rg** : 6 m. croisées à droite, 3 m. croisées à droite sur 1 m. env., 2 m. env., 2 m. endr., 2 m. env., 3 m. croisées à gauche sur 1 m. env., 6 m. croisées à gauche.

**21ème rg** : 5 m. endr., 3 m. croisées à droite sur 1 m. env., 2 m. env., 4 m. endr., 2 m. env., 3 m. croisées à gauche sur 1 m. env., 5 m. endr.

**23ème rg** : 4 m. endr., 3 m. croisées à droite sur 1 m. env., 2 m. env., 6 m. endr., 2 m. env., 3 m. croisées à gauche sur 1 m. env., 4 m. endr.

**25ème rg** : 3 m. endr., 3 m. croisées à droite sur

1 m. env., 2 m. env., 8 m. endr., 2 m. env., 3 m. croisées à gauche sur 1 m. env., 3 m. endr.

**27ème rg** : 6 m. croisées à droite, 3 m. env., 8 m. endr., 3 m. env., 6 m. croisées à gauche.

**29ème-31ème et 33ème rgs** : 6 m. endr., 3 m. env., 8 m. endr., 3 m. env., 6 m. endr.

**35ème rg** : 6 m. croisées à droite, 3 m. env., 8 m. endr., 3 m. env., 6 m. croisées à gauche.

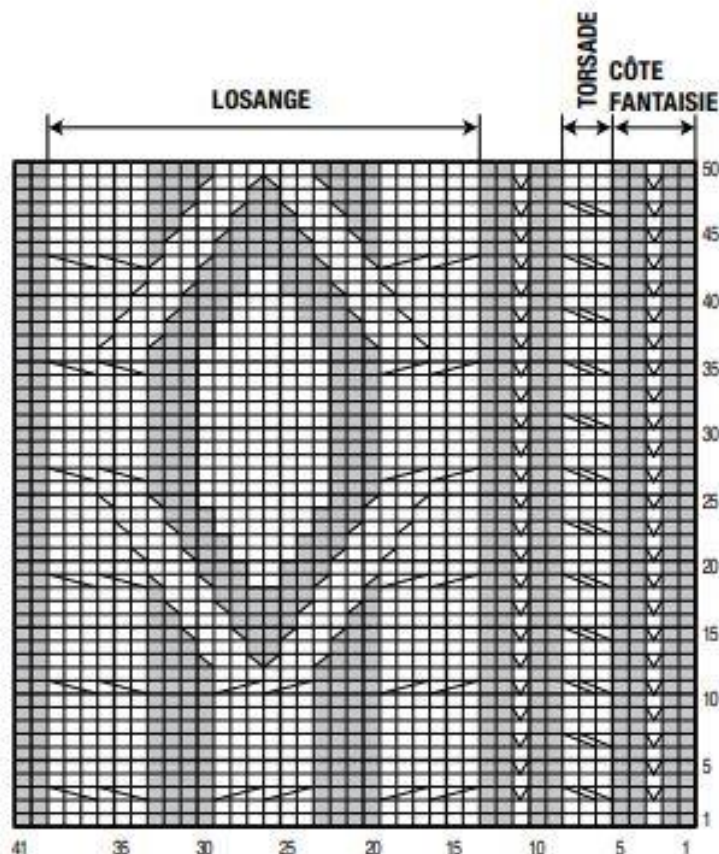
**37ème rg** : 3 m. endr., 3 m. croisées à gauche sur 1 m. endr. (= glis. 3 m. sur l'aig. aux. devant le trav., tric. la m. suiv. endr., puis les 3 m. de l'aig. aux. à l'endr.), 3 m. env., 6 m. endr., 3 m. env., 3 m. croisées à droite sur 1 m. endr. (= glis. 1 m. sur l'aig. aux. derrière le trav., tric. les 3 m. suiv. endr., puis la m. de l'aig. aux. à l'endr.), 3 m. endr.

**39ème rg** : 4 m. endr., 3 m. croisées à gauche sur 1 m. endr., 3 m. env., 4 m. endr., 3 m. env., 3 m. croisées à droite sur 1 m. endr., 4 m. endr.

**41ème rg** : 5 m. endr., 3 m. croisées à gauche sur 1 m. endr., 3 m. env., 2 m. endr., 3 m. env., 3 m. croisées à droite sur 1 m. endr., 5 m. endr.

**43ème rg** : 6 m. croisées à droite, 3 m. croisées à gauche sur 1 m. env., 6 m. env., 3 m. croisées à





	= 1 m. jersey endroit		= 3 m. croisées à droite sur 1 m. endroit
	= 1 m. jersey envers		= 3 m. croisées à gauche sur 1 m. endroit
	= 1 m. croisée à gauche sur 2 m. endroit		= 1 m. endroit double
	= 6 m. croisées à droite		
	= 6 m. croisées à gauche		
	ou		
	ou		

droite sur 1 m. env., 6 m. croisées à gauche.

**45ème rg** : 6 m. endr., 1 m. env., 3 m. croisées à gauche sur 1 m. env., 4 m. env., 3 m. croisées à droite sur 1 m. env., 1 m. env., 6 m. endr.

**47ème rg** : 6 m. endr., 2 m. env., 3 m. croisées à gauche sur 1 m. env., 2 m. env., 3 m. croisées à droite sur 1 m. env., 2 m. env., 6 m. endr.

**49ème rg** : 6 m. endr., 3 m. env., 3 m. croisées à gauche sur 1 m. env., 3 m. croisées à droite sur 1 m. env., 3 m. env., 6 m. endr.

**51ème rg** : repr. au 3ème rg.

## Echantillon

Un carré de 10 cm point de riz = 12 m. et 19 rgs.

**Important** : voir pages conseils.

## Réalisation

Monter 140 m. Tric. 8 m. point de riz, 5 m. côte fant., 3 m. torsade, 5 m. côte fant., 26 m. losange, 5 m. côte fant., 3 m. torsade, 5 m. côte fant., 20 m. point de riz, 5 m. côte fant., 3 m. torsade, 5 m. côte fant., 26 m. losange, 5 m. côte fant., 3 m. torsade, 5 m. côte fant., 8 m. point de riz.

A 23 cm (44 rgs) de haut, \* cont. en remplaçant les m. point de riz par 2 rgs jersey endr., 6 rgs point mousse, 2 rgs jersey endr., puis tric. de nouveau les m. point de riz pendant 50 rgs \*, répéter de \* à \*.

A environ 210 cm (398 rgs) de haut, après un 12ème rg du losange, rab. toutes les m.

