

Mon pull premium

1^{er} Décembre 2023 par [grenouilletricote](#)

Bonjour, nous avons toutes nos préférences dans le choix de nos vêtements, Personnellement j'ai mon pull premium. Celui que je prends régulièrement, qui convient à tous les styles tout en étant facile à porter. Bref le chic et la classe ! A faire court ou plus long suivant les goûts, ce pull se tricote avec plaisir.



J'ai trouvé ce modèle sur le site de [Bergère de France](#). La forme est simple puisque ce sont 2 rectangles. Cependant j'aime beaucoup le dessin qui a une apparence très travaillée, alors que c'est un jeu réalisées avec des mailles glissées. Pas compliqué du tout, mais qui demande de la patience suivant la méthode utilisée pour glisser les mailles. Je précise tout de suite que les emmanchures se tricotent en même temps. Un point de côtes les différencient.

Ce point tricoté en bande, est mis en valeur par 2 mailles tricotées en jersey envers. Parfait pour avoir un effet relief très intéressant. Des torsades sont réalisées de chaque côté pour casser un peu l'unité du dessin. Le résultat est simplement parfait. Sachez que le dos et le devant se tricotent de la même façon.

Le mouvement de va et viens, se fait avec des mailles glissées sur la droite ou la gauche. Un excellent exercices pour le maniement des mailles.

Ce pull se tricote avec un fil pour des aiguilles n°2.5 pour les parties en côtes, ensuite vous continuez avec des aiguilles n°3. C'est assez fin, mais le pull mérite la patience pour cette finesse.

Les explications proposées vont de la taille S au XL. Si vous souhaitez le réaliser pour une taille plus grande, il vous suffit de rajouter 1 multiple de 14 mailles. Je vous conseille dans tous les cas de faire un échantillon, c'est une mine de renseignements.

Déjà sur la facilité que vous aurez à faire ce dessin. Ensuite, si vous souhaitez utiliser une autre qualité d'une autre marque, des différences dans les centimètres peuvent apparaître. Un détail qui peut vous sembler anodin, mais qui évite beaucoup de surprises, surtout les mauvaises.

Mon pull premium :

Un pull qui rappelle un peu les points Irlandais qui ont, pour ma part, ma préférence. J'aime beaucoup ce genre de pull que l'on peut porter autant sur un chemisier qu'un autre pull.

Pour celles qui ont des soucis avec les bordures réalisées en rond. Il vous suffit de ne coudre qu'une seule épaule pour reprendre les mailles de l'encolure. Le col sera cousu avec la 2e épaule.

Une astuce que j'utilise très souvent, pour ne pas dire à chaque fois ... en raison d'une petite allergie aux aiguilles circulaires. Mais il y a toujours une solution.

Bonne journée.

[Crédit photo Bergère de France](#)

M 2 9 9 6

Débardeur à torsades

Le niveau de difficulté

BBBBBB Intermédiaire

Les tailles

S/M L/XL

Le nombre de pelotes en, BARISIENNE BB

6 7 Teddy 11004

Le matériel

Les aiguilles n° 2,5 et n° 3.

L'aiguille à torsades.

Les anneaux marqueurs, réf. 68395, les 48.

La légende

1 m. glissée : fil sur l'envers du travail, glisser 1 m. en la prenant comme pour la tricoter envers.

Croisée à droite = CàD

Croisée à gauche = CàG

4 m. CàD : glisser 2 m. sur l'aig. à torsades derrière le travail, tricoter les 2 m. suivantes à l'endroit, puis les 2 m. de l'aig. à torsades à l'endroit.

4 m. CàG : glisser 2 m. sur l'aig. à torsades devant le travail, tricoter les 2 m. suivantes à l'endroit, puis les 2 m. de l'aig. à torsades à l'endroit.

Les points employés

CÔTES 1/1, aig. n° 2,5.

CÔTES FANTAISIE, aig. n° 3.

1er rg (endroit du travail) : 1 m. endroit, 1 m. envers, 1 m. endroit, 1 m. envers, 1 m. endroit et ainsi de suite...

2ème rg : 1 m. glissée, 1 m. endroit, 1 m. glissée, 1 m. endroit, 1 m. glissée et ainsi de suite...

Répéter ces 2 rgs.

TORSADE, aig. n° 3. Sur 14 m.

1er rg (endroit du travail) : 2 m. envers, 10 m. endroit, 2 m. envers.

2ème rg et tous les rgs pairs : 2 m. endroit, 10 m. envers, 2 m. endroit.

3ème rg : 2 m. envers, 4 m. **CàD**, 2 m. endroit, 4 m. **CàD**, 2 m. envers.

5ème rg : 2 m. envers, 4 m. endroit, 4 m. **CàD**, 2 m. endroit, 2 m. envers.

7ème rg : 2 m. envers, 2 m. endroit, 4 m. **CàD**, 4 m. endroit, 2 m. envers.

9ème rg : reprendre au 3ème rg.

POINT TORSADÉ, aig. n° 3. Sur un nombre de m. divisible par 40 + 18. Suivre la grille.

L'échantillon

Pour réussir votre modèle, il est important de tricoter l'échantillon (consulter nos astuces et conseils sur bergeredefrance.fr/conseils).

Point torsadé : 40 m. = 9,5 cm de large.

38 rgs = 10 cm de haut.

La réalisation

DOS :

Monter **167-207** m. aig. n° 2,5. Tricoter **4 cm (16 rgs)** côtes 1/1, **mais** au dernier rg augmenter 1 m. à 12 m. du bord (= **168-208** m.).

Continuer aig. n° 3 en tricotant :

11 m. côtes fantaisie,

14 m. torsade,

118-158 m. point torsadé,

14 m. torsade,

11 m. côtes fantaisie.

Emmanchures :

À **22-24** cm (**84-92** rgs) de hauteur totale, glisser un anneau marqueur dans la première et la dernière m. pour marquer de le début des emmanchure et continuer les différents points.

Encolure :

À **38-43** cm (**146-166** rgs) de hauteur totale, rabattre les **58-70** m. centrales, continuer chaque côté séparément en rabattant côté encolure tous les 2 rgs 1 x 3 m., 1 x 2 m., 1 x 1 m.

Épaules :

À **40-45** cm (**154-174** rgs) de hauteur totale, laisser en attente les **49-63** m. restantes.

DEVANT :

Tricoter comme au dos jusqu'aux emmanchures.

Emmanchures :

Marquer comme au dos et continuer les différents points.

Encolure :

À **33-38** cm (**126-146** rgs) de hauteur totale, rabattre les **30-42** m. centrales, continuer chaque côté séparément en rabattant côté encolure tous les 2 rgs 1 x 6 m., 1 x 4 m., 2 x 2 m., tous les 4 rgs 3 x 2 m.

Épaules :

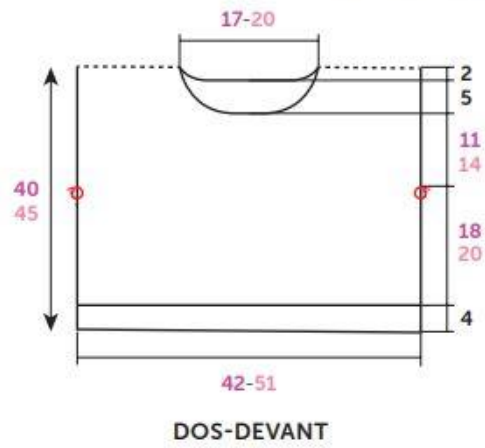
Laisser en attente comme au dos.

COL :

Monter **171-187** m. aig. n° 2,5. Tricoter **4 cm (16 rgs)** côtes 1/1 et laisser les m. en attente.

FINITIONS :

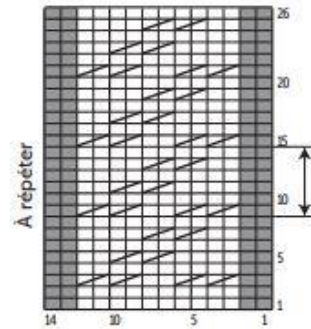
⊙ = Anneau marqueur



Croquis, mesures en cm

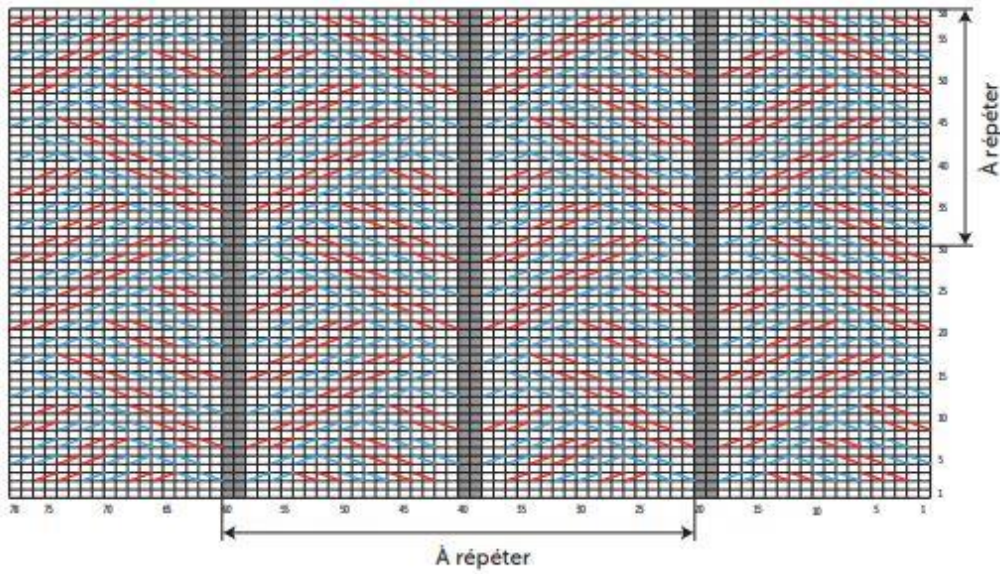
Assembler les épaules en chaînette sur l'envers (consulter nos astuces et conseils sur bergerefrance.fr/conseils).
 Poser à points arrière le col au bord de l'encolure, puis assembler les petits côtés.
 Faire les coutures des côtés du débardeur.

TORSADE



- = 1 m. jersey envers
- = 1 m. jersey endroit
- ▨ = 4 m. CàD

POINT TORSADÉ



- = 1 m. jersey endroit
- = 1 m. jersey envers
- ▨ ou ▩ = 4 m. CàG
- ▧ ou ▦ = 4 m. CàD