

Le cadeau à faire

23 novembre 2023 par [grenouilletricote](#)

Bonjour, alors ne nous le cachons pas, mais les jours passent trop vite. Dans à peine un mois, nous serons dans les préparatifs des fêtes de fin d'année.

Même si nous avons tout ce qu'il faut dans le dressing. Avoir un nouveau pull pour bien finir l'année et surtout bien la commencer, c'est bon pour le moral.

Le cadeau à faire en priorité pour nous : un pull agréable, bien sûr beau et dont nous serons fières.



Pour le tricoter rapidement, des points assez simples permettent des fantaisies avec le jeu des jours et motifs qui mettent du relief. C'est le cas avec ce pull proposé par [Bergère de France](#). Ici ce superbe pull se tricote avec des cotons. Rien ne vous empêche de le réaliser avec des fibres plus chaudes comme du Mérinos ou de l'Alpaga. Le plus important : la grosseur du fil en fonction des explications proposées. En effet vous tricotez avec des aiguilles n°3 pour les bordures. Ensuite vous continuez avec des aiguilles n°3.5.

Vous pouvez penser que le travail se long, en raison de la petite grosseurs des aiguilles. Justement non car les dessins sont simples à faire. D'autant que vous avez 2 couleurs. Vous n'aurez aucune monotonie avec ce tricot.

Les points utilisés comprennent le dessin de vague, des dessins géométriques mais aussi le point mousse. Le résultat de ces mélanges : un tricot ajouré travaillé avec du relief. Il donne l'impression d'être réservé aux pros des

aiguilles. En réalité non, c'est le genre de pull qui demande bien sûr de l'attention avec les changements de dessins. Mais en réalité, vous aurez la possibilité de vous exercer à la création d'un magnifique pull avec des points de bases.

Si vous avez quelques craintes en fonction de votre niveau, je vous conseille un échantillon. Ne serait-ce que pour apprécier les dessins tout en finesses.

Les explications proposées vont de la taille S au XL. Attention ce pull se porte plutôt large et court avec les manches 3/4. Donc avant de commencer, pensez à bien reprendre vos dimensions. En ajoutant éventuellement quelques pelotes si vous modifiez la longueur des manches.

Le cadeau à faire :

Le genre de pull que j'apprécie particulièrement. Un cadeau pour soi, soyons un peu égoïste même si nous aimons tricoter pour notre famille, soyons l'ambassadrice de notre savoir-faire. Le pull important avec ce pull : respecter la grosseur de laine et des aiguilles. La garantie de la finesse en dépend. Rien ne vous empêche de choisir une autre laine d'une autre marque, vous devez simplement respecter les multiples.

Vous le portez avec un chemisier par exemple, d'autant que ce pull à une encolure large. J'apprécie beaucoup les couleurs tendres tout en étant mises en évidence par le blanc qui met en valeur les différents dessins. Mais aussi par son relief, une façon de mettre en évidence toute la beauté de ce tricot.

Bonne journée.

[Crédit photo Bergère de France](#)

BBBBBB M1901

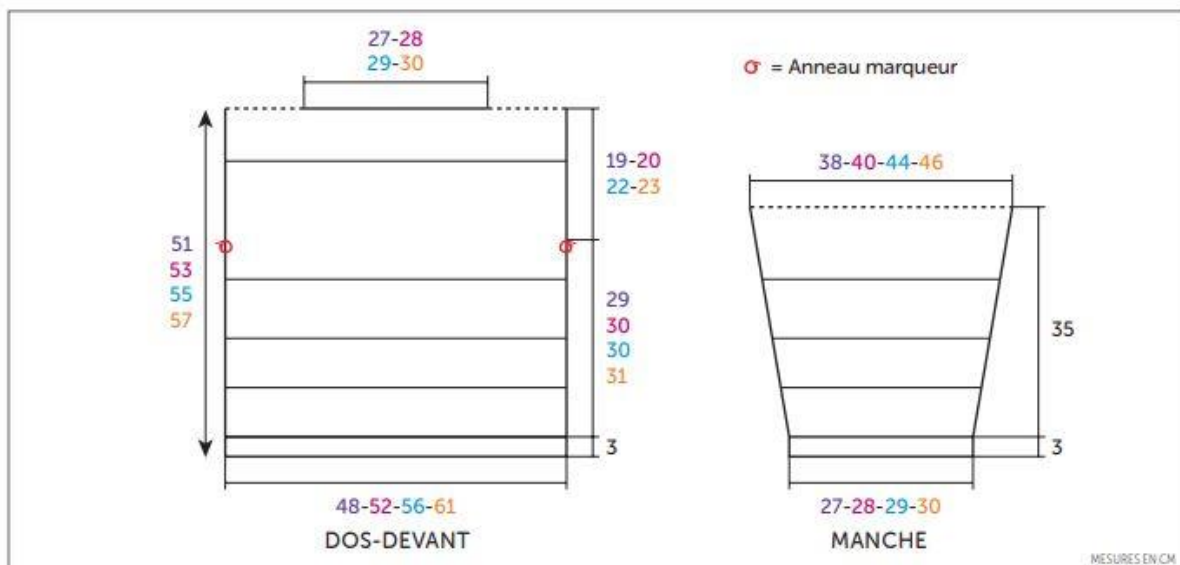
Pull ajouré col bateau



ECOTON

Ozone 28919
Ecriu 20120

TAILLES			
S	M	L	XL
PELOTES			
6	7	7	8
2	2	3	3



FRANÇAIS

AIGUILLES
n° 3 et 3,5

ACCESSOIRES

Anneaux marqueurs réf. 68395
(lot de 48)

• Légende

1 m. fantaisie : 1 m. envers en enroulant 3 fois le fil autour de l'aig. droite au lieu d'1 fois.

• Points employés

POINT MOUSSE, aig. n° 3.

POINT DE LOSANGES, aig. n° 3. Sur un nombre de m. divisible par 12 + 2. Suivre la grille selon la taille à réaliser.

POINT DE VAGUES, aig. n° 3,5. Sur un nombre de m. divisible par 17.

1er rg (endroit du travail) : 3 x 2 m. ensemble endroit, * 1 jeté, * 1 m. endroit, 1 jeté *, tricoter 5 fois de * à *, 6 x 2 m.

ensemble endroit *, répéter de * à * en terminant par 3 x 2 m. ensemble endroit au lieu de 6.

2ème rg : Envers.

Répéter ces 2 rgs.

JOURS RIVIÈRE, aig. n° 3,5.

1er rg (envers du travail) : Tricoter tout le rg en m. fantaisie.

2ème rg : Envers en laissant tomber 2 fils à chaque m.

CÔTES 1/1, aig. n° 3.

• Echantillon

Pour réussir votre modèle, il est important de tricoter l'échantillon (consulter nos astuces et conseils sur bergeredefrance.fr/conseils).

Un carré de 10 cm point de losanges = 22 m. et 31 rgs.

• Réalisation

DOS :

Monter 107-115-125-135 m. Ozone aig. n° 3. Tricoter 3 cm (10 rgs) point mousse.

Continuer aig. n° 3,5 en tricotant :

72 rgs point de losanges en suivant la grille n° 1 selon la taille à réaliser.

48-56-60-68 rgs point de vagues en suivant la grille n° 2 selon la taille à réaliser, mais pour S et M augmenter 1 m. au 1er rg (= 108-116-125-135 m.).

7-7-9-5 rgs jersey endroit Ozone, mais pour S et M diminuer 1 m. au 1er rg (= 107-115-125-135 m.).

2 rgs envers Ecriu.

2 rgs jours rivière Ecriu.

1 rg envers Ozone.

6 rgs côtes 1/1 Ozone aig. n° 3.

Emmanchures :

A 32-33-33-34 cm (100-104-104-106 rgs) de hauteur totale, glisser un anneau marqueur dans la première et la dernière m. pour marquer le début des emmanchures (voir croquis).

Encolure et épaules :

Au rg suivant, pour l'encolure rabattre les 59-61-63-65 m. centrales, puis pour les épaules laisser en attente les 24-27-31-35 m. restantes de chaque côté.

DEVANT :

Tricoter comme le dos.

MANCHES :

Monter **61-63-65-67** m. Ozone aig. n° 3.

Tricoter **3** cm (**10** rgs) point mousse.

Continuer aig. n° 3,5 en suivant la grille n° 3 selon la taille à réaliser en augmentant de chaque côté à 1 m. du bord :

S : 12 x 1 m. tous les 8 rgs.

M : 11 x 1 m. tous les 8 rgs, 2 x 1 m. tous les 6 rgs.

L : 17 x 1 m. tous les 6 rgs.

XL : 15 x 1 m. tous les 6 rgs, 3 x 1 m. tous les 4 rgs.

Puis, continuer sur les **85-89-99-103** m. obtenues.

Haut de la manche :

A **38** cm (**118** rgs) de hauteur totale, laisser les m. en attente.

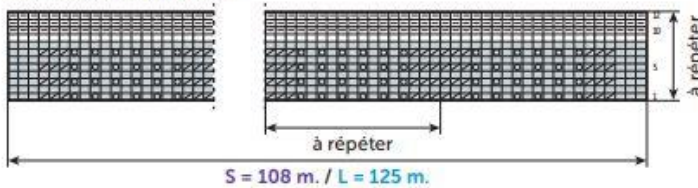
FINITIONS :

Assembler les épaules en chaînette sur l'envers (consulter nos astuces et conseils sur bergeredefrance.fr/conseils).

Poser à points arrière le haut des manches au bord des emmanchures entre les anneaux marqueurs.

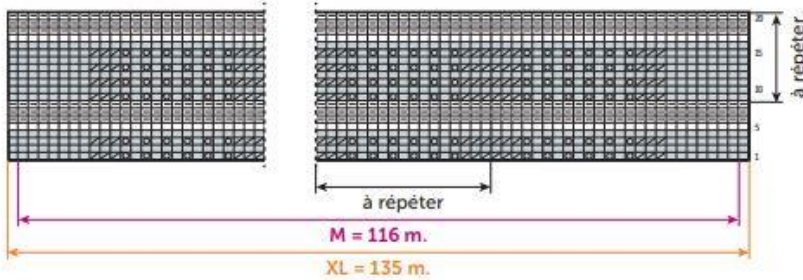
Faire les coutures des manches et des côtés du pull.

GRILLE N° 2 Tailles S et L

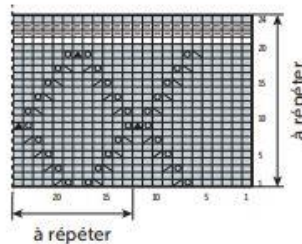
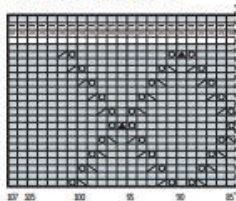


- ▣ = 1 m. jersey endroit Ozone
- ▤ = 2 m. ensemble endroit Ozone
- ▥ = 1 surjet simple Ozone
- ▦ = 1 jeté Ozone
- ▧ = 1 m. jersey endroit Ecu
- ▨ = 1 m. jersey envers Ecu

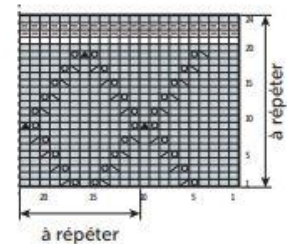
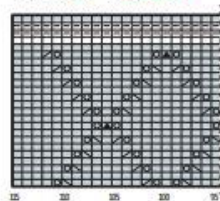
GRILLE N° 2 Tailles M et XL



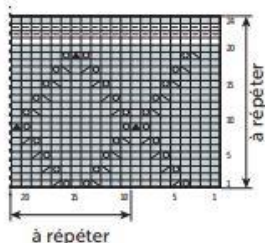
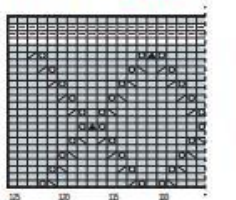
GRILLE N° 1 Taille S



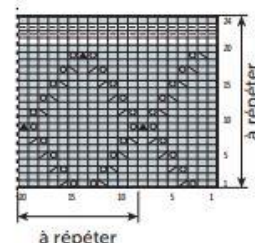
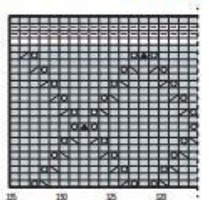
GRILLE N° 1 Taille M



GRILLE N° 1 Taille L



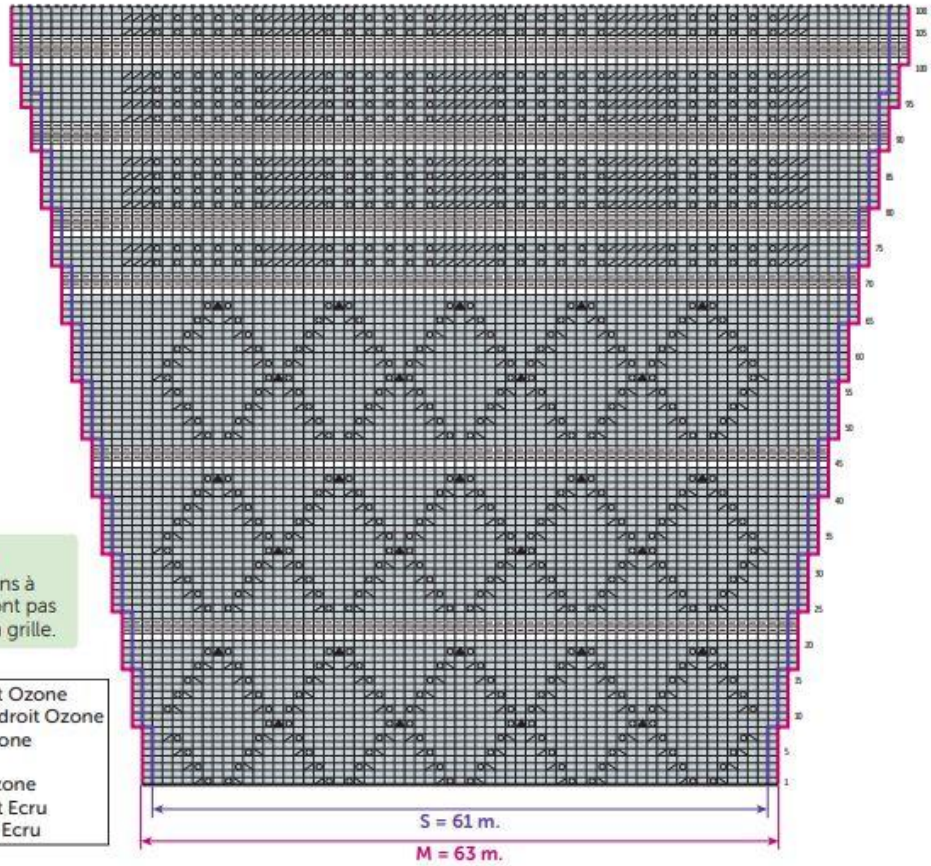
GRILLE N° 1 Taille XL



GRILLE N° 3
 Tailles S et M

Attention,
 les augmentations à
 2 m. du bord ne sont pas
 représentées sur la grille.

- = 1 m. jersey endroit Ozone
- ▣ = 2 m. ensemble endroit Ozone
- ▤ = 1 surjet simple Ozone
- ▥ = 1 jeté Ozone
- ▦ = 1 surjet double Ozone
- = 1 m. jersey endroit Ecrû
- ▧ = 1 m. jersey envers Ecrû


GRILLE N° 3
 Tailles L et XL
