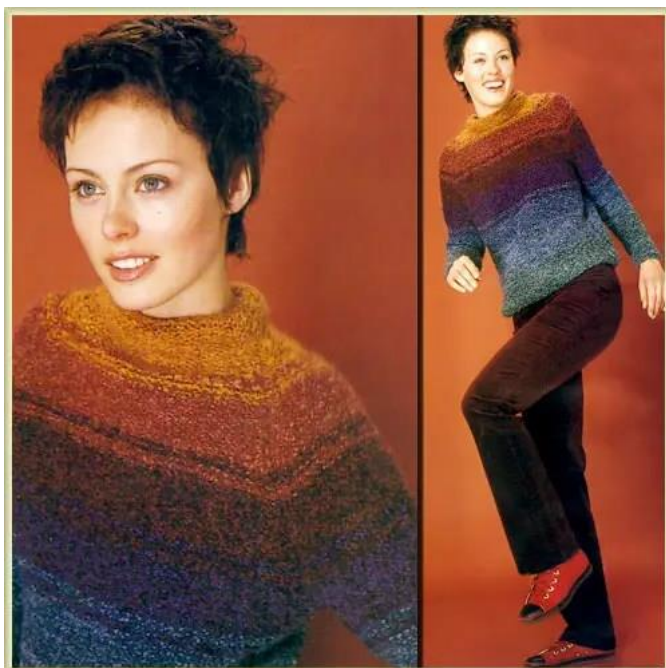


# T-shirt love

13 octobre 2023 par [grenouilletricot](#)

Bonjour, je vous propose un pull façon T-shirt love. Un vêtement très confortable que l'on aime à coup sûr. Rien de mieux en hiver, pour se lover avec plaisir et surtout confort dans un pull chaud. Ce modèle deviendra vite un incontournable de votre dressing. Un tricot facile à faire que ce soit pour les débutante ou les confirmées des aiguilles. En effet vous utilisez le point de jersey endroit.



La forme est très confortable, avec les manches raglan et un col rouloté. Tout ce qu'il faut pour être à l'aise et classe, quelle que soit votre morphologie ou votre âge. D'autant que les couleurs sont pétillantes, un plus pour le plein d'énergie et de vitalité. Nous en avons toujours besoin surtout en hiver.

Un modèle proposé par Bergère de France, il date du catalogue de 2002-2003.

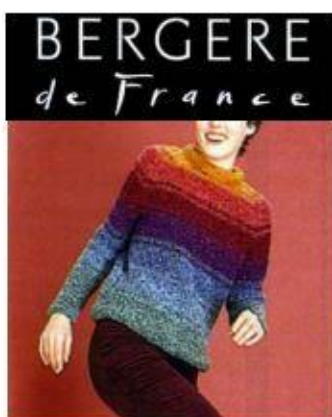
Ce pull se tricote avec une laine pour des aiguilles n°6. Un numéro qui vous permet d'avancer assez vite dans votre travail. Même si vous avez un raglan à faire, c'est la simplicité. Bref tout ce qu'il faut pour avoir envie de le faire. Ici vous avez plusieurs coloris, vous le tricotez avec le fil toison, attention ce sont des pelotes de 100 g (toujours en vente). En tout 7 coloris viennent mettre en avant la chaleur des tons.

Les explications vont de la taille 0 à 4. Vous pouvez si vous le souhaitez le faire pour une taille plus grande sans souci, il vous suffit d'ajouter des mailles de chaque côté.

A noter que le col se tricote en même temps que le dos et le devant, car il se roule sur lui-même. Un côté minimaliste mais juste ce qu'il faut pour continuer à profiter du confort de ce pull.

Vous pouvez bien sûr, changer de fil ou de marque, dans ce cas je vous conseille de faire un échantillon avant de commencer votre pull. Vous pouvez le faire uni ou multicolore comme le modèle présenté. Dans tous les cas vous allez aimer. C'est le genre de pull dont il faut garder les explications pour les reprendre régulièrement.

Bonne journée.



**440 \***

**PULL RAYE**  
Tailles 0-1-2-3-4

### Fournitures

Qual. TOISON,  
Lord = 3 pel.,  
Courtisane = 2 pel.,  
Houppelande = 2 pel.,  
Ménestrel = 2 pel.,  
Pourpoint = 1-2-2-2-2 pel.,  
Chaperon = 1-1-1-2-2 pel.,  
Troubadour = 1 pel.,  
aig. n° 6.

### Point employé

JERSEY ENV., aig. n° 6.

### Echantillon

Un carré de 10 cm jersey env. = 12 m. et 19 rgs.

**Important :** Tric. avec des aig. plus fines si vous obtenez moins de m. et de rgs que sur cet échantillon. Tric. avec des aig. plus grosses dans le cas contraire.

### Réalisation

**DOS ET DEVANT :** Monter 54-57-62-67-72 m. Lord.

Tric. jersey env. comme suit : 17-19-21-21-23 rgs Lord, \* 2 rgs Ménestrel, 2 rgs Lord, 12 rgs Ménestrel, 2 rgs Houppelande, 2 rgs Ménestrel, 12 rgs Houppelande, 2 rgs Courtisane, 2 rgs Houppelande, 12 rgs Courtisane, 2 rgs Pourpoint, 2 rgs Courtisane, 12 rgs Pourpoint, 2 rgs Chaperon, 2 rgs Pourpoint, 12 rgs Chaperon, 2 rgs Troubadour, 2 rgs Chaperon, term. Troubadour.

**Raglan :** A 32-33-34-34-35 cm (60-62-64-64-66 rgs) de haut. tot., rab. de ch. côté 1 fs 2 m., puis dim. à 1 m. du bord :

**T. 0 :** 5 fs 1 m. ts les 4 rgs, 8 fs 1 m. alt. ts les 2 et 4 rgs.

**T. 1 :** 4 fs 1 m. ts les 4 rgs, 10 fs 1 m. alt. ts les 2 et 4 rgs.

**T. 2 :** 16 fs 1 m. alt. ts les 4 et 2 rgs.

**T. 3 :** 16 fs 1 m. alt. ts les 2 et 4 rgs, 2 fs 1 m. ts les 2 rgs.

**T. 4 :** 14 fs 1 m. alt. ts les 2 et 4 rgs, 6 fs 1 m. ts les 2 rgs.

**Pour dim. 1 m. à 1 m. du bord :** à droite, tric. 1 m. env., 2 m. ens. env., à gauche lorsqu'il reste 3 m. sur l'aig. gauche, tric. 2 m. ens. env., 1 m. env.

**Col :** Après la dernière dim. des raglans, tric. 7 cm (14 rgs) sur les 24-25-26-27-28 m. rest. et rab. en 1 fs.

**MANCHES :** Monter 27-27-29-31-31 m. Lord.  
Tric. jersey env. comme suit : 29-29-31-31-33 rgs Lord, puis comme le dos à partir de \*.

Mais, dès le 11<sup>ème</sup> rg, augm. de ch. côté à 2 m. du bord :

**T. 0 :** 3 fs 1 m. ts les 12 rgs, 3 fs 1 m. ts les 10 rgs.

**T. 1 :** 3 fs 1 m. ts les 12 rgs, 4 fs 1 m. ts les 8 rgs.

**T. 2 :** 3 fs 1 m. ts les 14 rgs, 5 fs 1 m. ts les 6 rgs.

**T. 3 :** 3 fs 1 m. ts les 12 rgs, 5 fs 1 m. ts les 6 rgs, 1 fs 1 m. ts les 4 rgs.

**T. 4 :** 3 fs 1 m. ts les 12 rgs, 2 fs 1 m. ts les 6 rgs, 6 fs 1 m. ts les 4 rgs.

On obtient 39-41-45-49-53 m.  
**Raglan :** A 38-38-39-39-40 cm (72-72-74-74-76 rgs) de haut. tot., rab. et dim. comme au dos.

Simultanément avec les 4 dernières dim., tric. comme suit sur les 5 m. centrales : 2 m. ens. env., 1 m. env., 2 m. ens. env.

Répéter ces dim. 2 fs en même temps

que les dim. des raglans.

Pour la dernière dim. tric. comme suit : 1 m. env., 3 m. ens. env., 1 m. env. Rab. les 3 m. rest.

**FINITIONS :** Faire les coutures des raglans. Fermer le col, le replier par moitié sur l'env. et ourler. Term. les coutures.

