

Mon gilet de saison

29 août 2023 par [grenouilletricote](#)

Bonjour, je vous propose aujourd'hui mon gilet de saison. C'est le moment de le tricoter pour le porter bientôt. C'est toujours agréable de pouvoir enfiler ce genre de vêtement à tout moment. Avant de passer aux grosses laines, et aux gilets longs. J'ai trouvé ce modèle qui se porte à mi taille. Il est parfait pour l'arrière-saison.



Ce gilet provient de [Drops design](#). J'aime beaucoup ce genre de gilet, il a les pans ouverts, le col arrondi qui protège votre cou juste ce qu'il faut. Le dessin très sympa, sans oublier la couleur très douce, parfaite pour la saison.

Comme ce modèle provient de Drops, vous aurez compris qu'il se tricote avec des aiguilles circulaires, avec les explications qui vont dans ce sens. Cependant vous pouvez tout à fait utiliser des aiguilles droites. En effet ce gilet se travaille en aller-retour, donc des aiguilles droites vont aussi.

Vous le commencez par le col, c'est un tops down, c'est à dire que vous tricotez du haut vers le bas, d'autant que les manches sont à empiècement marteau. C'est à dire que vous avez une bande sur les épaules tricotées en jersey. Ensuite des diminutions sont faites pour l'arrondi de la manche.

Je vous rassure, c'est plus facile de les faire que de les expliquer. Le dessin se fait uniquement sur les devants, le reste du tricot est en jersey endroit. Pas besoin de faire plus, ce sont justement les bandes sur les devants qui font la beauté de ce gilet.

Vous le tricotez avec des aiguilles plutôt fines, c'est-à-dire des n°3 et 2.5 pour les côtes. C'est justement cette finesse qui fait la beauté de ce gilet. Tout comme la finesse des dessins.

Pour ce modèle, vous le tricotez avec un fil d'Alpaga. Une matière de grande qualité, une fibre naturelle très légère et cependant très chaude. Ce fil donne beaucoup de souplesse dans votre tricot, autre qualité de ce fil.

Mon avis :

Si vous aimez le tricot fin, ce modèle vous convient parfaitement. Cependant si vous préférez un numéro d'aiguille un peu plus gros, c'est également possible. Surtout si vous changez de fil ou de marque. Dans ce cas je vous conseille de faire un échantillon, il vous aidera à calculer le nombre de maille à monter en fonction de taille.

Comme l'ensemble du tricot se fait avec le jersey, adapter votre tricot sera facile.

Bonne journée.

[Crédit photo Drops Design](#)

Explications

TAILLE : S - M - L - XL - XXL - XXXL

FOURNITURES:

DROPS ALPACA de Garnstudio (appartient au groupe de fils A)
350-400-400-450-500-550 g coloris 9026, blush

OU:

DROPS BABY MERINO de Garnstudio (appartient au groupe de fils A)
350-350-400-450-500-500 g coloris 48, blush

BOUTONS DROPS N° 628: 6-6-6-6-7-7 items.

AIGUILLES CIRCULAIRES DROPS n° 3 - en 40 et 80 cm.

AIGUILLES CIRCULAIRES DROPS n° 2,5 - en 40 et 80 cm.

AIGUILLES DOUBLES POINTES DROPS n° 3.

AIGUILLES DOUBLES POINTES DROPS n° 2,5.

AIGUILLE À TORSADES DROPS.

On peut utiliser la technique du MAGIC LOOP - il faut alors seulement une aiguille circulaire de 80 cm de chaque taille.

ÉCHANTILLON:

24 mailles en largeur et 32 rangs en hauteur, en jersey = 10 x 10 cm.

NOTE: La taille des aiguilles est juste une indication. Si vous avez trop de mailles pour 10 cm, essayez avec des aiguilles plus grosses. Si vous n'avez pas assez de mailles pour 10 cm, essayez avec des aiguilles plus fines.

POINT MOUSSE (en allers et retours):

Tricoter tous les rangs à l'endroit.

1 côte mousse = 2 rangs endroit.

POINT FANTAISIE:

Voir diagrammes A.1 et A.2. Les diagrammes montrent tous les rangs, vus sur l'endroit.

AUGMENTATIONS-1 (sur l'endroit):

AVANT LE MARQUEUR:

La nouvelle maille sera inclinée à droite.

Avec l'aiguille gauche, relever le fil entre 2 mailles du rang précédent, de l'arrière vers l'avant et tricoter cette maille à l'endroit, dans le brin avant.

APRÈS LE MARQUEUR:

La nouvelle maille sera inclinée à gauche.

Avec l'aiguille gauche, relever le fil entre 2 mailles du rang précédent, de l'avant vers l'arrière et tricoter cette maille à l'endroit, dans le brin arrière.

AUGMENTATIONS-2 (sur l'envers):

AVANT LE MARQUEUR:

La nouvelle maille sera inclinée à droite.

Avec l'aiguille gauche, relever le fil entre 2 mailles du rang précédent, de l'avant vers l'arrière et tricoter cette maille à l'envers, dans le brin arrière.

APRÈS LE MARQUEUR:

La nouvelle maille sera inclinée à gauche.

Avec l'aiguille gauche, relever le fil entre 2 mailles du rang précédent, de l'arrière vers l'avant et tricoter cette maille à l'envers, dans le brin avant.

DIMINUTIONS (manches):

Diminuer 1 maille de chaque côté du marqueur ainsi: Tricoter jusqu'à ce qu'il reste 3 mailles avant le marqueur, tricoter 2 mailles ensemble à l'endroit, 2 mailles endroit (le marqueur se trouve entre ces 2 mailles), glisser 1 maille comme pour la tricoter à l'endroit, tricoter 1 maille endroit et passer la maille glissée par-dessus la maille tricotée (on a diminué 2 mailles).

BOUTONNIÈRES:

Ouvrir les boutonsnières sur la bordure du devant droit (quand on porte le gilet). Tricoter sur l'endroit jusqu'à ce qu'il reste 4 mailles et terminer le rang ainsi: Faire 1 jeté, tricoter 2 mailles ensemble à l'endroit et tricoter 2 mailles endroit. Au rang suivant (sur l'envers), tricoter le jeté à l'endroit pour qu'il forme un trou.

Ouvrir la première boutonsnière quand le col est terminé, espacer ensuite les 5-5-5-5-6-6 boutonsnières suivantes d'environ 8-8-8½-9-7½-8 cm.

GILET - PETIT APERÇU DE L'OUVRAGE.

Le col et l'empiècement se tricotent en allers et retours sur aiguille circulaire, à partir du milieu devant et de haut en bas. On divise l'empiècement pour le dos/les devants et les manches et on continue le dos/ les devants en allers et retours sur aiguille circulaire. Avant les côtes, on divise l'ouvrage pour les fentes des côtés et on termine chaque partie séparément, le dos est légèrement plus long que les devants. Les manches se tricotent en rond avec la petite aiguille circulaire/les aiguilles doubles pointes.

COL:

Monter 139-143-147-153-157-163 mailles avec l'aiguille circulaire 3 en DROPS Alpaca ou DROPS Baby Merino.

Continuer avec l'aiguille circulaire 2,5 et tricoter 1 rang sur l'envers.

Tricoter ensuite en côtes ainsi:

RANG 1 (sur l'endroit): 6 mailles de bordure devant au POINT MOUSSE – voir ci-dessus, *1 maille torse à l'endroit, 1 maille envers*, tricoter de *-* jusqu'à ce qu'il reste 7 mailles, terminer par 1 maille torse à l'endroit et 6 mailles de bordure devant au point mousse.

RANG 2 (sur l'envers): 6 mailles de bordure devant au point mousse, *1 maille torse à l'envers, 1 maille endroit*, tricoter de *-* jusqu'à ce qu'il reste 7 mailles, terminer par 1 maille torse à l'envers et 6 mailles de bordure devant au point mousse.

Répéter les rangs 1 et 2 jusqu'à ce que les côtes mesurent 3 cm.

Tricoter 1 rang endroit sur l'endroit en augmentant en même temps 5-5-5-3-3-5 mailles à intervalles réguliers (ne pas augmenter dans les mailles de bordure des devants) = 144-148-152-156-160-168 mailles. Ne pas oublier d'ouvrir les BOUTONNIÈRES sur la bordure du devant droit – voir ci-dessus.

Tricoter 1 rang envers sur l'envers avec 6 mailles de bordure devant au point mousse de chaque côté.

EMPIÈCEMENT:

Continuer avec l'aiguille circulaire 3.

Mettre 1 fil marqueur après les mailles de bordure devant, en début de rang – MESURER DÉSORMAIS À PARTIR DE CE FIL MARQUEUR!

Mettre en plus 4 marqueurs, sans tricoter – et bien placer chaque marqueur entre 2 mailles, ainsi.

Ces marqueurs servent de repères pour les augmentations des épaules/manches marteau.

Compter 28-29-30-29-30-32 mailles (devant), mettre le marqueur -1 avant la maille suivante.

Compter 26-26-26-30-30-30 (épaule), mettre le marqueur -2 avant la maille suivante.

Compter 36-38-40-38-40-44 mailles (dos), mettre le marqueur -3 avant la maille suivante.

Compter 26-26-26-30-30-30 mailles (épaule), mettre le marqueur -4 avant la maille suivante.

Il reste 28-29-30-29-30-32 mailles après le marqueur 4.

Faire suivre les marqueurs au fur et à mesure; on va augmenter à chaque marqueur.

AUGMENTATIONS ÉPAULES / MANCHES MARTEAU:

On va maintenant tricoter le point fantaisie et, en même temps, augmenter pour les épaules. Lire la section suivante avant de continuer!

TRICOTER LE PREMIER RANG SUR L'ENDROIT AINSI:

6 mailles de bordure devant au point mousse, A.1 (= 22-23-24-23-24-26 mailles), augmenter AVANT le marqueur -1 – voir AUGMENTATIONS-1, tricoter les mailles des épaules en jersey jusqu'au marqueur -2 et augmenter APRÈS le marqueur 2, tricoter les mailles du dos en jersey jusqu'au marqueur -3 et augmenter AVANT le marqueur -3, tricoter les mailles de l'épaule en jersey jusqu'au marqueur -4 et augmenter APRÈS le marqueur -4, tricoter A.2 (= 22-23-24-23-24-26 mailles) et 6 mailles de bordure devant au point mousse .

On a augmenté 4 mailles pour les épaules – on augmente seulement le nombre de mailles des devants et du dos; celui des épaules reste le même.

TRICOTER LE RANG SUIVANT SUR L'ENVERS AINSI: Tricoter le point fantaisie sur l'envers et augmenter AVANT les marqueurs -4 et -2 et APRÈS les marqueurs -3 et -1 – voir AUGMENTATIONS-2.

Continuer ainsi en allers et retours et augmenter tous les rangs comme expliqué ci-dessus; on augmente différemment sur l'endroit et sur l'envers pour que les mailles soient inclinées dans le bon sens. Tricoter les nouvelles mailles en suivant les diagrammes A.1 et A.2 jusqu'à les 33 mailles soient tricotées (si on ne peut pas faire la diminution et le jeté correspondant du point fantaisie quand on augmente pour les épaules, ne pas faire ce jeté jusqu'à qu'il y ait suffisamment de mailles pour le jeté et sa diminution). Quand on a suffisamment de mailles pour tricoter 1 fois A.1/A.2, tricoter les augmentations en jersey.

Répéter A.1 et A.2 en hauteur.

Augmenter ainsi 24-26-28-32-34-36 fois au total = 240-252-264-284-296-312 mailles. BIEN CONSERVER LA MÊME TENSION QUE POUR L'ÉCHANTILLON!

Quand toutes les augmentations sont faites, l'empiècement mesure environ 8-8-9-10-11-11 cm à partir du fil-marqueur du col.

AUGMENTATIONS MANCHES:

Continuer en allers et retours comme avant. EN MÊME TEMPS augmenter 4 mailles pour les manches ainsi:

SUR L'ENDROIT: Augmenter APRÈS les marqueurs -1 et -3 et AVANT les marqueurs -2 et -4 – ne pas oublier AUGMENTATIONS-1.

SUR L'ENVERS: Augmenter APRÈS les marqueurs -4 et -2 et AVANT les marqueurs -3 et -1 – ne pas oublier AUGMENTATIONS-2.

On augmente maintenant le nombre de mailles des manches seulement; celui du dos et des devants reste le même. Tricoter les augmentations en jersey.

Augmenter 8-9-10-5-10-3 fois au total TOUS LES RANGS = 272-288-304-304-336-324 mailles. L'empiècement mesure environ 10-11-12-12-14-12 cm à partir du fil-marqueur.

AUGMENTATIONS EMPIÈCEMENT:

Décaler les 4 marqueurs pour qu'ils se trouvent chacun dans la première et la dernière maille de chacune des manches, autrement dit, on doit avoir 40-42-44-38-48-34 mailles pour chaque manche entre les mailles avec un marqueur.

Au rang suivant sur l'endroit, augmenter 8 mailles, en augmentant à la fois avant et après chacune des mailles avec un marqueur – ne pas oublier AUGMENTATIONS-1.

On augmente maintenant le nombre de mailles des devants/du dos et celui des manches; les augmentations se tricotent en jersey.

Augmenter ainsi 11-13-15-20-20-26 fois au total tous les 2 rangs (tous les rangs sur l'endroit) = 360-392-424-464-496-532 mailles.

Quand toutes les augmentations sont terminées, l'empiècement mesure environ 17-19-21-24-26-28 cm à partir du fil-marqueur.

Continuer à tricoter sans augmenter jusqu'à ce que l'empiècement mesure 20-22-24-25-27-29 cm à partir du fil-marqueur.

Au rang suivant, diviser l'ouvrage pour le dos/ les devants et les manches ainsi: Tricoter les 61-66-70-76-82-89 premières mailles (devant), glisser les 68-74-82-90-94-98 mailles suivantes en attente sur un fil pour la manche, monter 8-8-10-10-12-12 mailles (côté sous la manche), tricoter 102-112-120-132-144-158 mailles (dos), glisser les 68-74-82-90-94-98 mailles suivantes en attente sur un fil pour la manche, monter 8-8-10-10-12-12 mailles (côté sous la manche), tricoter les 61-66-70-76-82-89 dernières mailles (devant). Terminer le dos/ les devants et les manches séparément. MESURER DÉSORMAIS À PARTIR D'ICI!

DOS & DEVANTS:

= 240-260-280-304-332-360 mailles. Tricoter le premier rang sur l'endroit ainsi: 6 mailles de bordure devant au point mousse, continuer A.1 au-dessus des 33 mailles suivantes, jersey jusqu'à ce qu'il reste 39 mailles, continuer A.2 au-dessus des 33 mailles suivantes et 6 mailles de bordure devant au point mousse. Continuer ainsi en allers et retours pendant 19 cm – arrêter après un demi-motif ou un motif complet du point fantaisie.

Il reste environ 4 cm pour les devants (6 cm pour le dos).

On va maintenant diviser l'ouvrage pour les fentes des côtés. Garder les 65-70-75-81-88-95 premières mailles sur l'endroit sur l'aiguille (devant gauche). Placer les autres mailles en attente sur un fil/une autre aiguille.

DEVANT GAUCHE:

Tricoter 1 rang endroit sur l'endroit en augmentant en même temps 19-20-23-25-26-29 mailles à intervalles réguliers (ne pas augmenter dans les mailles de la bordure devant) = 84-90-98-106-

114-124 mailles.

Continuer avec l'aiguille circulaire 2,5. Tricoter en côtes ainsi:

RANG 1 (sur l'envers): 3 mailles au point mousse, *1 maille torsé à l'envers, 1 maille endroit*, tricoter de *-* jusqu'à ce qu'il reste 7 mailles, terminer par 1 maille torsé à l'envers et 6 mailles de bordure devant au point mousse.

RANG 2 (sur l'endroit): 6 mailles de bordure devant au point mousse, *1 maille torsé à l'endroit, 1 maille envers*, tricoter de *-* jusqu'à ce qu'il reste 4 mailles, terminer par 1 maille torsé à l'endroit et 3 mailles au point mousse.

Répéter les rangs 1 et 2 jusqu'à ce que les côtes mesurent 4 cm. Le devant mesure environ 48-50-52-54-56-58 cm de hauteur totale à partir de l'épaule. Rabattre légèrement soûplement.

DEVANT DROIT:

Reprendre les 65-70-75-81-88-95 mailles de l'autre côté sur l'aiguille circulaire 3 et tricoter 1 rang endroit sur l'endroit en augmentant en même temps 19-20-23-25-26-29 mailles à intervalles réguliers (ne pas augmenter dans les mailles de la bordure devant) = 84-90-98-106-114-124 mailles.

Continuer avec l'aiguille circulaire 2,5. Tricoter en côtes ainsi:

RANG 1 (sur l'envers): 6 mailles de bordure devant au point mousse, *1 maille torsé à l'envers, 1 maille endroit*, tricoter de *-* jusqu'à ce qu'il reste 4 mailles, terminer par 1 maille torsé à l'envers et 3 mailles au point mousse.

RANG 2 (sur l'endroit): 3 mailles au point mousse, *1 maille torsé à l'endroit, 1 maille envers*, tricoter de *-* jusqu'à ce qu'il reste 7 mailles, terminer par 1 maille torsé à l'endroit et 6 mailles de bordure devant au point mousse.

Répéter les rangs 1 et 2 jusqu'à ce que les côtes mesurent 4 cm. Le devant mesure environ 48-50-52-54-56-58 cm de hauteur totale à partir de l'épaule. Rabattre légèrement soûplement.

DOS:

Reprendre les 110-120-130-142-156-170 dernières mailles sur l'aiguille circulaire 3 et tricoter 1 rang endroit sur l'endroit en augmentant en même temps 33-35-39-43-47-51 mailles à intervalles réguliers = 143-155-169-185-203-221 mailles.

Continuer avec l'aiguille circulaire 2,5 et tricoter en côtes ainsi:

RANG 1 (sur l'envers): 3 mailles au point mousse, *1 maille torsé à l'envers, 1 maille endroit*, tricoter de *-* jusqu'à ce qu'il reste 4 mailles, terminer par 1 maille torsé à l'envers et 3 mailles au point mousse.

RANG 2 (sur l'endroit): 3 mailles au point mousse, *1 maille torsé à l'endroit, 1 maille envers*, tricoter de *-* jusqu'à ce qu'il reste 4 mailles, terminer par 1 maille torsé à l'endroit et 3 mailles au point mousse.

Répéter les rangs 1 et 2 jusqu'à ce que les côtes mesurent 6 cm (2 cm de plus que les devants). Le dos mesure environ 50-52-54-56-58-60 cm de hauteur totale à partir de l'épaule. Rabattre légèrement soûplement.

MANCHES:

Reprendre les 68-74-82-90-94-98 mailles en attente sur un des côtés de l'ouvrage avec la petite aiguille circulaire/les aiguilles doubles pointes 3 et relever 1 maille dans chacune des 8-8-10-10-12-12 mailles montées sous la manche = 76-82-92-100-106-110 mailles. Placer un fil marqueur au milieu des 6-6-8-8-10-12 mailles sous la manche. Faire suivre le fil marqueur au fur et à mesure; il sert de repère pour les diminutions sous la manche.

En commençant au fil marqueur, tricoter en rond, en jersey 2 cm. Diminuer maintenant 2 mailles sous la manche - voir DIMINUTIONS. Diminuer ainsi 3-5-8-12-15-18 fois au total tous les 1½ cm, puis 4-4-4-3-2-0 fois tous les 4 tours = 62-64-68-70-72-74 mailles. Continuer à tricoter jusqu'à ce que la manche mesure 36-34-33-33-32-30 cm à partir de la division. Il reste environ 8 cm; essayer le gilet et tricoter jusqu'à la longueur souhaitée. Continuer avec les aiguilles doubles pointes 2,5 et tricoter en côtes (1 maille torsé à l'endroit, 1 maille envers) pendant 8 cm. Rabattre légèrement soûplement. La manche mesure environ 44-42-41-41-40-38 cm à partir de la division.

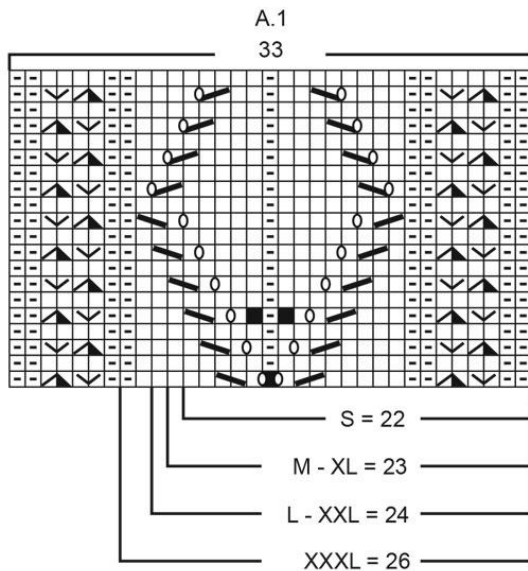
Tricoter l'autre manche de la même façon.

ASSEMBLAGE:

Coudre les boutons sur la bordure du devant gauche.

Diagramme

- ☐ = 1 maille endroit sur l'endroit, à l'envers sur l'envers
- ◻ = 1 maille envers sur l'endroit endroit sur l'envers
- ⊞ = faire 1 jeté entre 2 mailles
- ▧ = 2 mailles ensemble à l'endroit
- ▨ = glisser 1 maille comme pour la tricoter à l'endroit, tricoter 1 maille endroit et passer la maille glissée par-dessus la maille tricotée
- = 1 nope: dans la même maille, tricoter: 1 maille endroit, 1 jeté, 1 maille endroit, 1 jeté, 1 maille endroit (= on augmente 4 mailles), tricoter ces 5 mailles en jersey, en allers et retours pendant 4 rangs. Au rang suivant sur l'endroit, passer la 2ème maille par-dessus la première maille, la 3ème maille par-dessus la première maille, la 4ème maille par-dessus la première maille et la 5ème maille par-dessus la première maille = il reste 1 maille
- ▲ = glisser 1 maille sur l'aiguille à torsades devant l'ouvrage, tricoter 1 maille endroit, reprendre la maille sur l'aiguille à torsades et la tricoter à l'endroit
- ▼ = glisser 1 maille sur l'aiguille à torsades derrière l'ouvrage, tricoter 1 maille endroit, reprendre la maille sur l'aiguille à torsades et la tricoter à l'endroit
- ★ = le dos est 2 cm plus long que cette mesure
- Ⓐ = augmentations épaules/manches marteau
- Ⓑ = augmentations manches
- Ⓒ = augmentations empiècement



A.2
33

