

Le plus beau tricot du moment

3 mai 2023 par [grenouilletricot](#)

Bonjour, les températures deviennent plus douces, voir chaude. Une envie de se découvrir un peu plus chaque jour, ce qui est certain c'est que les bonnets et les grosses écharpes sont à ranger dans les armoires. Mais qu'allons-nous porter bientôt. Tout simplement le plus beau tricot du moment ! Avec ce pull façon top crop qui nous permet de montrer notre magnifique nombril. Ce pull tricoté met en valeur vos épaules, un décolleté juste de qu'il faut pour toutes les poitrines, c'est parfait !



Ce beau tricot nous est proposé par [Drops Design](#). Un dessin façon diamant et un point ajouré font de ce pull, un tricot agréable à faire, d'autant qu'il se tricote avec des aiguilles n°4 pour toutes les parties en côtes, les points diamants est quant à lui tricoté avec des aiguilles n°5. Ce tricot se commence par le haut, c'est à dire par les bretelles.

Attention, comme à son habitude Drops vous conseille les aiguilles circulaires. Si comme moi vous êtes un peu fâchée avec les circulaires. Dites-vous que dans la mesure où vous commencez par les bretelles, vous pouvez tout à fait continuer le dos ou le devant avec des aiguilles droites. Il faudra simplement être attentive au raccord du dessin sur les côtés au moment de la couture. Pensez également à bien vérifier la hauteur de la bretelle, c'est important.

Sinon, j'aime beaucoup ce genre de pull un peu court sur un short ou un jean c'est parfait. Si vous le préférez un peu plus long, c'est tout à fait possible, il

vous suffit de faire un ou deux dessins supplémentaires, en ajoutant quelques pelotes à la quantité voulue.

C'est un tricot que vous portez avec tous les styles de vêtements, comme une robe ou une jupe. Ce pull s'adapte à toutes les morphologies et tous les âges, autant en profiter.

Bonne journée.

[Crédit photo Drops Design](#)

Explications

TAILLE : XS/S - M - L - XL - XXL - XXXL

DROPS PARIS de Garnstudio (appartient au groupe de fils C)
200-250-250-300-300-350 g coloris 68, amande

AIGUILLE CIRCULAIRE DROPS n° 5 - en 80 cm
AIGUILLE CIRCULAIRE DROPS n° 4 - en 60 cm
AIGUILLES DOUBLES POINTES DROPS n° 4

ÉCHANTILLON:

17 mailles en largeur et 22 rangs en hauteur, en jersey = 10 x 10 cm.

NOTE! Ne pas oublier que la taille des aiguilles n'est qu'une suggestion. Si vous avez trop de mailles pour 10 cm, essayez avec des aiguilles plus grosses. Si vous avez trop de mailles pour 10 cm, essayez avec des aiguilles plus fines.

POINT MOUSSE (en allers et retours):

Tricoter tous les rangs à l'endroit.

1 côte mousse = tricoter 2 rangs endroit.

POINT FANTAISIE:

Voir diagrammes A.1 à A.4. Voir diagrammes (A.2 et A.3) approprié à la taille. Les diagrammes montrent tous les rangs, vus sur l'endroit.

AUGMENTATIONS:

Pour augmenter 1 maille, faire 1 jeté. Au tour suivant, tricoter les jetés torsé pour éviter des trous.

TOP - PETIT APERÇU DE L'OUVRAGE:

Le dos et le devant se tricotent de haut en bas, en allers et retours et séparément. On tricote d'abord les bretelles, puis on monte des mailles pour l'encolure entre les bretelles et on tricote le dos/le devant en allers et retours séparément jusqu'aux emmanchures. On prend ensuite le dos et le devant ensemble et on tricote en rond jusqu'à la fin. On coud les bretelles aux épaules.

BRETELLE DROITE, DOS (quand on porte le top):

Monter 9-9-11-11-13-13 mailles avec les aiguilles doubles pointes 4 en DROPS Paris. Tricoter en côtes en allers et retours ainsi (1er rang = sur l'endroit): 1 maille au POINT MOUSSE - voir ci-dessus - *1 maille endroit, 1 maille envers*, répéter de *-* 3-3-4-4-5-5 fois au total, terminer par 1

maille endroit, 1 maille au point mousse.

Quand la bretelle mesure 5-6-7-5-6-7 cm – ajuster après un rang sur l'envers, mettre en attente.

BRETELLE GAUCHE, DOS (quand on porte le top):

Monter le même nombre de mailles et tricoter comme la bretelle droite du dos. Quand la bretelle mesure environ 5-6-7-5-6-7 cm – ajuster après un rang sur l'endroit, glisser les mailles sur l'aiguille circulaire 4. Ne pas couper le fil mais monter 31-41-37-37-43-43 nouvelles mailles pour l'encolure à la fin de ce rang, et tricoter ensuite les mailles de la bretelle droite comme avant = 49-59-59-59-69-69 mailles. Mettre 1 marqueur ici – on va mesurer à partir d'ici!

DOS:

Tricoter en côtes en allers et retours comme avant sur toutes les mailles, avec 1 maille au point mousse de chaque côté. Quand les côtes mesurent 3 cm à partir du marqueur, ajuster pour que le rang suivant soit à tricoter sur l'endroit, changer pour l'aiguille circulaire 5.

Tricoter le rang suivant ainsi sur l'endroit: 1 maille au point mousse, tricoter 1 maille endroit, 1 maille envers, tricoter à l'endroit jusqu'à qu'il reste 3 mailles, terminer par 1 maille envers, 1 maille endroit, 1 maille au point mousse.

Tricoter à l'endroit sur l'envers mais tricoter les 3 mailles de chaque côté au point mousse et en côtes comme avant.

On va maintenant commencer le point fantaisie. Tricoter le premier rang ainsi sur l'endroit: 1 maille au point mousse, 1 maille endroit, 1 maille envers, A.1A, tricoter 3-4-4-4-5-5 fois A.1B au total, tricoter A.1C, 1 maille envers, 1 maille endroit et 1 maille au point mousse.

Continuer ainsi. Quand A.1 est terminé, on va commencer à augmenter pour les emmanchures.

Tricoter le premier rang ainsi sur l'endroit: 1 maille au point mousse, 1 maille endroit, 1 maille envers, A.2A, tricoter 4-5-5-5-6-6 fois A.2B au total, A.2C, 1 maille envers, 1 maille endroit et 1 maille au point mousse. Continuer en allers et retours ainsi.

EN MÊME TEMPS, à chacun des rangs avec une flèche dans A.2, monter pour les emmanchures 4-4-7-7-7-12 mailles à la fin de ces 2 rangs = 65-75-81-91-101-111 mailles. L'ouvrage mesure environ 16-17-18-20-21-22 cm. Mettre en attente et tricoter le devant.

BRETELLE GAUCHE, DEVANT (quand on porte le top):

Monter 9-9-11-11-13-13 mailles avec les aiguilles doubles pointes 4 en DROPS Paris. Tricoter en côtes en allers et retours ainsi (1er rang = sur l'endroit): 1 maille au POINT MOUSSE - voir ci-dessus - *1 maille endroit, 1 maille envers*, répéter de *-* 3-3-4-4-5-5 fois au total, terminer par 1 maille endroit, 1 maille au point mousse.

Quand la bretelle mesure 9-10-11-9-10-11 cm – ajuster après un rang sur l'envers, mettre en attente.

BRETELLE DROITE, DEVANT (quand on porte le top):

Monter le même nombre de mailles et tricoter comme la bretelle gauche du devant. Quand la bretelle mesure environ 9-10-11-9-10-11 cm et que le dernier rang a été tricoté sur l'endroit, glisser les mailles sur l'aiguille circulaire 4. Ne pas couper le fil mais monter 31-41-37-37-43-43 mailles pour l'encolure à la fin de ce rang, et tricoter ensuite les mailles de l'épaule gauche comme avant = 49-59-59-59-69-69 mailles. Mettre 1 marqueur ici – on va désormais mesurer à partir d'ici!

DEVANT:

Tricoter en côtes, en allers et retours comme avant sur toutes les mailles, avec 1 maille au point mousse de chaque côté. Quand les côtes mesurent 3 cm à partir du marqueur et que le rang doit être à tricoter sur l'endroit, changer pour l'aiguille circulaire 5.

Tricoter le rang suivant ainsi sur l'endroit: 1 maille au point mousse, 1 maille endroit, 1 maille envers, tricoter à l'endroit jusqu'à ce qu'il reste 3 mailles, 1 maille envers, 1 maille endroit, 1 maille au point mousse.

Tricoter à l'endroit sur l'envers mais tricoter les 3 mailles de chaque côté au point mousse et en côtes comme avant.

On va maintenant tricoter le point fantaisie et augmenter pour les emmanchures. Tricoter le premier rang ainsi sur l'endroit: 1 maille au point mousse, 1 maille endroit, 1 maille envers, A.2A, tricoter 4-5-5-5-6-6 fois A.2B au total, A.2C, 1 maille envers, 1 maille endroit et 1 maille au point mousse. Continuer en allers et retours ainsi.

EN MÊME TEMPS, aux rangs avec une flèche dans A.2, monter 4-4-7-7-7-12 nouvelles mailles pour les emmanchures à la fin de ces 2 rangs = 65-75-81-91-101-111 mailles. L'ouvrage mesure environ 16-17-18-20-21-22 cm. Tricoter ensuite le dos/le devant comme expliqué ci-dessous.

DOS & DEVANT:

Reprendre les mailles du devant et du dos sur la même aiguille circulaire 5 = 130-150-162-182-202-222 mailles. Mettre 1 marqueur de chaque côté, à la jonction des pièces. Tricoter le premier tour ainsi:

Taille XS/S - M - XXXL:

* 2-2-0 mailles envers, A.3A, tricoter 5-6-10 fois A.3B au total, A.3C, 2-2-0 mailles envers *, tricoter encore 1 fois de *-*. Continuer ainsi mais aux tours où on ne tricote pas toutes les mailles à l'envers, tricoter à l'endroit les 2-2-0 mailles de chaque côté des marqueurs.

Taille L - XL - XXL:

* A.3A, tricoter 6-7-8 fois A.3B au total, A.3C *, tricoter encore 1 fois de *-*.

TOUTES LES TAILLES:

Quand A.3 a été tricoté 1½ fois en hauteur – arrêter après 1 tour où on doit tricoter toutes les mailles à l'envers, l'ouvrage mesure environ 13 cm depuis que l'on tricote en rond. Tricoter en jersey jusqu'à ce que l'ouvrage mesure 13-13-14-14-15-16 cm depuis que l'on tricote en rond.

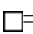
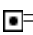
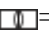

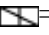


Tricoter maintenant A.4 en rond sur toutes les mailles. Quand A.4 est terminé, tricoter 1 tour endroit en augmentant en même temps 12-18-22-28-28-32 mailles à intervalles réguliers - voir AUGMENTATIONS = 142-168-184-210-230-254 mailles.

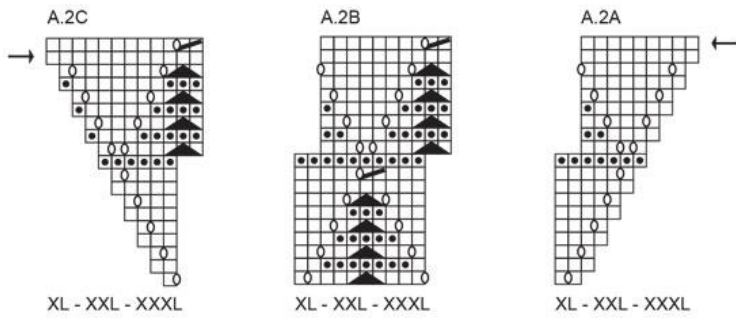
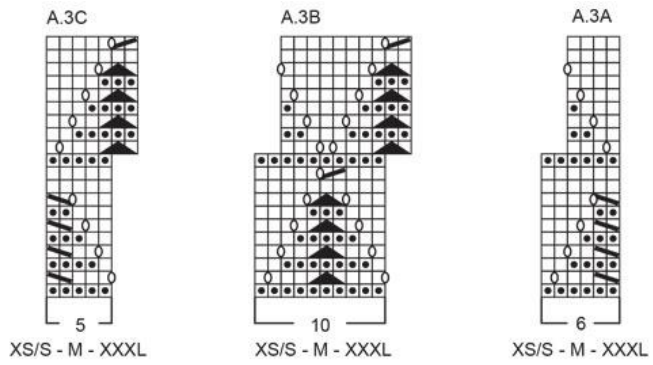
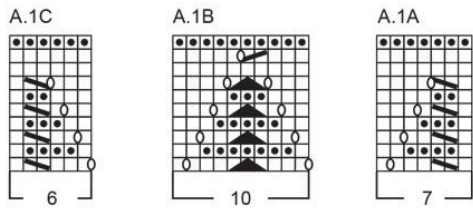
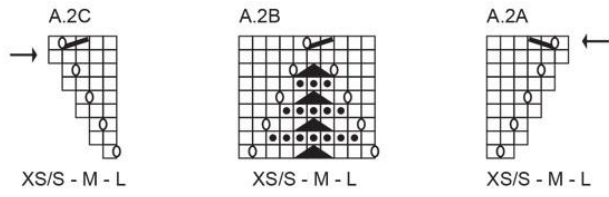
Changer pour l'aiguille circulaire 4 et tricoter en côtes (1 maille endroit/ 1 maille envers) pendant 7 cm. Rabattre soûplement. L'ouvrage mesure environ 39-40-42-44-46-48 cm à partir du rang de montage des bretelles.

ASSEMBLAGE:

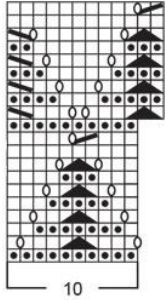
Coudre les bretelles entre elles.

Diagramme

-  = 1 maille endroit sur l'endroit, envers sur l'envers
-  = 1 maille envers sur l'endroit, endroit sur l'envers
-  = faire 1 jeté entre 2 mailles
-  = 2 mailles ensemble à l'endroit
-  = glisser 1 maille comme pour la tricoter à l'endroit, tricoter 1 maille endroit, passer la maille glissée par-dessus la maille tricotée
-  = glisser 1 maille comme pour la tricoter à l'endroit, tricoter 2 mailles ensemble à l'endroit, passer la maille glissée par-dessus les mailles tricotées ensemble
-  = on monte les mailles pour les emmanchures à la fin de ce rang

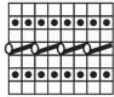


A.3C

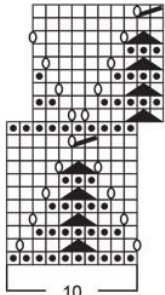


L - XL - XXL

A.4

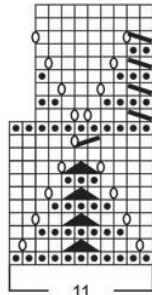


A.3B



L - XL - XXL

A.3A



L - XL - XXL

