

Un tricot original à faire soi-même

26 avril 2023 par [grenouilletricot](#)

Bonjour, je vous propose un très joli modèle à faire pour les beaux jours. C'est un tricot original à faire soi-même, comprenant différentes parties en colonnes. Un jersey envers qui met en valeur les petites torsades qui entourent le dessin en flèche. A faire court ou plus long, c'est un pull qui convient à toutes les morphologies. J'aime beaucoup ce genre de pull.



C'est un modèle qui est proposé par [Bergère de France](#). Il se tricote avec un fil en coton, c'est la matière idéale quand il y a de fortes chaleurs. L'encolure est évasée, c'est parfait. Et j'aime également les petites manches, surtout avec la bordure roulottée, c'est une façon originale de commencer un tricot.

Le dessin central fait partie des points qui jouent avec les mailles, j'aime beaucoup le résultat. J'ai d'ailleurs réalisé un gilet avec ce dessin qui s'appelle le point tipis, je vous mets le [lien](#). C'est un point très agréable à tricoter. Ici, il est superbement mis en valeur par les petites torsades, mais aussi par le jersey.

Attention, c'est le jersey envers, c'est ce qui donne de la profondeur ou si vous préférez du relief aux dessins.

Ce pull se tricote avec des aiguilles n°3,5 pour les bordures, ensuite vous continuez avec des aiguilles n°4. Je vous conseille de prévoir des marques mailles en démarrant, c'est toujours plus simple pour commencer les différents dessins. Cela vous évite de compter avec le risque d'erreur.

Les explications vous sont données pour les tailles allant du S au XXL. Suivant la taille que vous choisirez, vous aurez besoin de 6 à 9 pelotes de coton. Vous pouvez bien sûr le tricoter avec une autre catégorie d'une autre marque sans soucis. Je vous conseille toutefois de faire un échantillon, c'est toujours très utile. Surtout pour comparer vos mailles avec l'échantillon réalisé par Bergère de France.

C'est le genre de pull qui se porte avec tous les styles de vêtements, et quel que soit le moment.

Bonne journée.

[Crédit photo Bergère de France](#)

Explications :



M2161 Qualifiée

PULL MANCHES COURTES

Points employés

JERSEY ENDR., sig. n° 3,5 et 4.

JERSEY ENV., sig. n° 4.

TORSADE A, sig. n° 4. Sur 6 m.

1er rg (endr. du trav.) : 6 m. endr.

2ème rg et ts les rgs pairs : 6 m. env.

3ème rg : 6 m. croisées à gauche (= glis. 3 m. sur l'aig. aux. devant le trav., tric. les 3 m. suiv. endr., puis les 3 m. de l'aig. aux. à l'endr.).

5ème rg : 6 m. endr.

7ème rg : repr. au 3ème rg.

POINT AJOURÉ, sig. n° 4. Sur 3 m.

1er rg (endr. du trav.) : 3 m. endr.

2ème et 4ème rgs : 3 m. env.

3ème rg : 1 jeté, 1 double dim., 1 jeté.

5ème rg : repr. au 3ème rg.

POINT FANT., sig. n° 4. Sur 20 m.

1er rg (endr. du trav.) : 1 m. env., 4 m. endr., 10 m. env., 4 m. endr., 1 m. env.

2ème-4ème-6ème-8ème et 10ème rgs : tric. comme les m. se présentent, à partir du 4ème rg tric. les jetés à l'env.

3ème rg : 1 m. env., 1 jeté, 3 m. endr., 1 S.S., 8 m. env., 2 m. ens. endr., 3 m. endr., 1 jeté, 1 m. env.

5ème rg : 2 m. env., 1 jeté, 3 m. endr., 1 S.S., 6 m. env., 2 m. ens. endr., 3 m. endr., 1 jeté, 2 m. env.

7ème rg : 3 m. env., 1 jeté, 3 m. endr., 1 S.S., 4 m. env., 2 m. ens. endr., 3 m. endr., 1 jeté, 3 m. env.

9ème rg : 4 m. env., 1 jeté, 3 m. endr., 1 S.S., 2 m. env., 2 m. ens. endr., 3 m. endr., 1 jeté, 4 m. env.

11ème rg : 5 m. env., 1 jeté, 3 m. endr., 1 S.S., 2 m. ens. endr., 3 m. endr., 1 jeté, 5 m. env.

12ème rg : endr.

13ème rg : repr. au 3ème rg.

TORSADE B, sig. n° 4. Sur 6 m.

1er rg (endr. du trav.) : 6 m. endr.

2ème rg et ts les rgs pairs : 6 m. env.

Tailles	S	M	L	XL	XXL
Qualité ECOTON Laque 20116	Nombre de pelotes				
	6	7	8	8	9
aig. n° 3,5 et 4 - 1 aig. aux.					

3ème rg : 6 m. croisées à droite (= glis. 3 m. sur l'aig. aux. derrière le trav., tric. les 3 m. suiv. endr., puis les 3 m. de l'aig. aux. à l'endr.).

5ème rg : 6 m. endr.

7ème rg : repr. au 3ème rg.

Echantillon

Un carré de 10 cm jersey env. = 19 m. et 27 rgs.

Important : voir pages conseils.

Réalisation

DOS :

Monter 74-82-90-98-108 m. aig. n° 3,5. Tric. jersey endr.

A 2 cm (6 rgs) de haut, cont. aig. n° 4.

A 5,5 cm (16 rgs) de haut, tot., cont. jersey env.

A 10 cm (28 rgs) de haut, tot., augm. de ch. côté 4 x 1 m. ts les 12 rgs à 2 m. du bord.

Cont. sur les 82-90-98-106-116 m. obtenues.

Emmanchures :

A 34-35-35-36-36 cm (94-96-96-98-98 rgs) de haut, tot., rab. de ch. côté ts les 2 rgs :

S : 1 x 3 m., 1 x 2 m., 4 x 1 m.

M : 1 x 3 m., 2 x 2 m., 3 x 1 m.

L : 1 x 3 m., 2 x 2 m., 4 x 1 m.

XL : 1 x 3 m., 3 x 2 m., 4 x 1 m.

XXL : 2 x 3 m., 3 x 2 m., 4 x 1 m.

Cont. sur les 64-70-76-80-84 m. rest.

Épaules et encolure :

A 17-18-20-21-22 cm de haut, d'emmanchures (140-146-150-156-158 rgs de haut, tot.), rab. de ch. côté ts les 2 rgs :

S : 1 x 3 m., 2 x 4 m.

M : 2 x 4 m., 1 x 5 m.

L : 3 x 5 m.

XL : 2 x 5 m., 1 x 6 m.

XXL : 1 x 5 m., 2 x 6 m.

En même temps que la 1ère dim. d'épaule, rab. les 38-40-42-44-46 m. centrales, cont. ch. côté séparément en rab. côté encolure 1 x 2 m.

DEVANT :

Commencer comme au dos.

A 5,5 cm (16 rgs) de haut, tot., tric. 14-18-22-26-31 m. jersey env., 6 m. torsade A en répart. 2 augm. au 1er rg, 2 m. jersey env., 6 m. torsade A en répart. 2 augm. au 1er rg, 3 m. point ajouré, 20 m. point fant., 3 m. point ajouré, 6 m. torsade B en répart. 2 augm. au 1er rg, 2 m. jersey env., 6 m. torsade B en répart. 2 augm. au 1er rg, 14-18-22-26-31 m. jersey env. (= 82-90-98-106-116 m.).

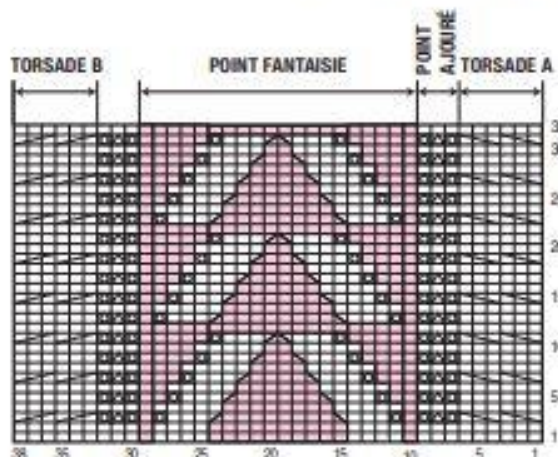
A 10 cm (28 rgs) de haut, tot., augm. de ch. côté comme au dos, puis cont. sur les 90-98-106-114-124 m. obtenues.

Emmanchures :

Rab. à la même haut. et comme au dos, puis cont. sur les 72-78-84-88-92 m. rest.

Encolure :

A 10-11-13-14-15 cm de haut, d'emmanchures (122-128-132-138-140 rgs de haut, tot.), rab. les 20-22-24-26-28 m. centrales, cont. ch. côté séparément en



	= 1 m. jersey endroit		= 1 jeté
	= 1 m. jersey envers		= 1 double diminution
	= 6 m. croisées à gauche		= 1 surjet simple
	= 6 m. croisées à droite		= 2 m. ensemble endroit

rab. côté encolure ts les 2 rgs 1 x 4 m., 1 x 3 m., 2 x 2 m., 4 x 1 m.

Epaules :

Rab. à la même haut. et comme au dos.

MANCHES :

Monter 53-57-63-69-75 m. aig. n° 3,5. Tric. jersey endr.

A 2 cm (6 rgs) de haut, cont. aig. n° 4 en augm. de ch. côté dès le 1er rg 3 x 1 m. ts les 4 rgs à 2 m. du bord.

Tric. 1 rg sur les 59-63-69-75-81 m. obtenues, puis cont. en tric. 23-25-28-31-34 m. jersey env., 6 m. torsade A en répat. 2 augm. au 1er rg, 1 m. jersey env., 3 m. point ajouré, 1 m. jersey env., 6 m. torsade B en répat. 2 augm. au 1er rg, 23-25-28-31-34 m. jersey env. (= 63-67-73-79-85 m.).

A 7 cm (20 rgs) de haut, tot., former l'arrondi en rab. de ch. côté ts les 2 rgs :

S : 1 x 3 m., 3 x 2 m., 7 x 1 m., 3 x 2 m., 1 x 3 m. et les 13 m. rest.

M : 1 x 3 m., 3 x 2 m., 7 x 1 m., 4 x 2 m., 1 x 3 m. et les 13 m. rest.

L : 1 x 3 m., 4 x 2 m., 8 x 1 m., 4 x 2 m., 1 x 3 m. et les 13 m. rest.

XL : 2 x 3 m., 3 x 2 m., 9 x 1 m., 3 x 2 m., 2 x 3 m. et les 13 m. rest.

XXL : 2 x 3 m., 4 x 2 m., 8 x 1 m., 4 x 2 m., 2 x 3 m. et les 13 m. rest.

BORDURE D'ENCOLURE :

Monter 116-120-124-128-132 m. aig. n° 3,5. Tric. 2 cm (6 rgs) jersey endr. et laisser les m. en attente.

FINITIONS :

Assembler les épaules.

Poser la bordure au point de mailles au bord de l'encolure.

Coudre l'arrondi des manches au bord des emmanchures.

Faire les coutures des manches et des côtés du pull.

