

Un dessin design pour tricot

13 mars 2023 par [grenouilletricot](#)

Bonjour, je vous propose un dessin design pour tricot. Un jeu de dessins géométriques de formes et de grandeurs différentes. J'adore le résultat, c'est parfait pour un pull d'été, il faut le reconnaître. Un pull que j'ai repéré sur Pinterest (j'ai malheureusement oublié de garder le lien de l'image). Je n'ai pas la totalité des explications. Ce n'est pas trop grave, car nous allons voir ensemble comment le tricoter.



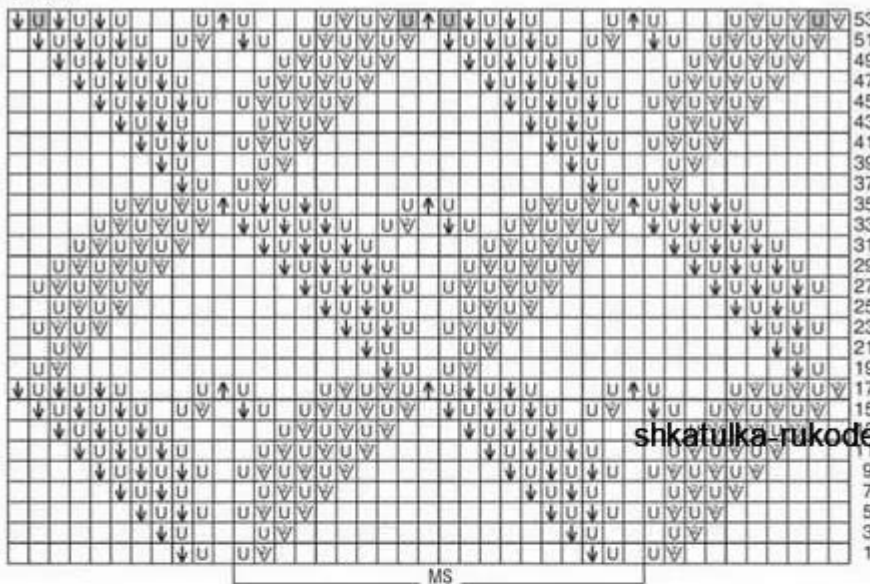
La forme est assez simple puisque les diminutions des emmanchures sont droites. Tout comme l'encolure du devant, c'est également une diminution centrale d'un coup. C'est beaucoup plus simple, vous n'avez pas trop de calcul à faire au niveau du dessin.



Les dimensions sont données pour les tailles 34/36 et entre parenthèse pour les tailles (42/44). C'est un peu compliqué pour changer de tailles. Les dessins

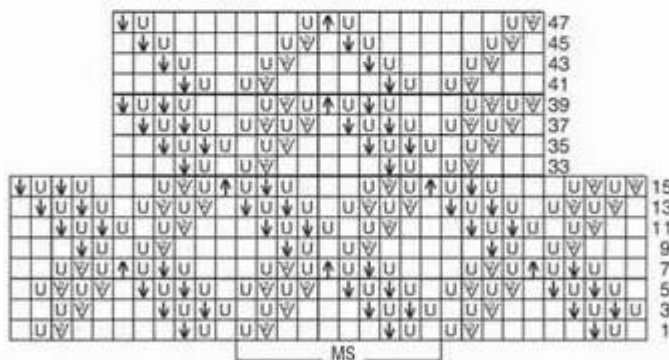
se font sur un multiple de 20 mailles plus 10 mailles sur la droites et 11 mailles sur la gauche. C'est à prendre en compte dans le calcul des mailles à monter.

Схема 1



shkatulka-rukodeliya.com

Схема 2



Условные обозначения:

- = 1 лицевая
- U = 1 накид
- ∇ = 2 петли провязать вместе лицевой
- ∩ = 2 петли провязать вместе с наклоном влево (1 петлю снять, как лицевую, 1 лицевая, затем протянуть ее через снятую петлю)

- ⊞ = 3 петли провязать вместе протяжкой (1 петлю снять, как лицевую, 2 петли провязать вместе лицевой, затем протянуть ее через снятую петлю)
- = накид согл. инструкции для рукава не выполнять; к спинке/переду не относится

Ce pull se tricote entièrement avec des aiguilles n°3. C'est un peu fin comme grosseur, mais nécessaire pour avoir cette finesse de travail. Je vous conseille de faire un échantillon, il vous sera très utile pour calculer le nombre de mailles dont vous avez besoin, en fonction du fil que vous aurez choisi. Vous pouvez jouer avec la grosseur de vos aiguilles.

Pour réaliser ce superbe pull, je vous conseille un coton, ou un mélange de matières qui vont vous donner beaucoup de fluidité à votre pull.

Les manches sont commencées avec le dessin 1 ou (cxéma1), ensuite vous continuez avec un jersey endroit. Vous ne reproduisez le diagramme qu'une fois.

Ce pull se porte ample, c'est à prendre en compte quel que soit le fil que vous allez utiliser. Si vous souhaitez changer la taille, n'oubliez pas que vous devez faire large et surtout souple. C'est un élément qui compte beaucoup, la fluidité de ce tricot est essentielle.

Faites des essais, vous serez ravie du résultat.

Bonne journée.