

Un beau pull pour votre style

16 mars 2023 par [grenouilletricote](#)

Bonjour, je vous propose un beau pull pour votre style. Une forme originale pour ce pull que vous tricotez de façon originale. En effet vous commencez par une manche pour finir par l'autre. Un pull que vous portez avec tous les styles de vêtements. Une jupe ou un pantalon, tout va avec lui. Une encolure large et des épaules tombantes. Une allure très cool, mais chic grâce au dessin. Un tricot original qui va vous séduire.



Un modèle proposé par [Bergère de France](#). Une façon de tricoter qui peut surprendre, mais c'est un peu à la façon des pulls tubes qui se font en une fois. Ici le dos et le devant se tricotent séparément, mais les manches sont incluses. Vous avez juste une couture à faire au niveau des épaules, et sur les côtés.

On ne peut pas vraiment parler de manches, puisque c'est une bordure qui se replie, ce sont les épaules tombantes qui vous donnent cette impression de manche.

Les explications vous sont proposées pour les tailles allant du S au XXL. Suivant la taille choisie, il vous faudra entre 9 et 13 pelotes. Le fil utilisé n'existe plus, c'est le Paradou Mandarin un mélange de coton et de lin. Vous trouverez l'équivalence sur le site de Phildar avec ce fil, le [Phil Nature](#). Il a exactement la même composition et se travaille avec la grosseur d'aiguilles. Vous utilisez des

aiguilles n°3 pour la partie en côtes ensuite vous tricotez avec des aiguilles n°3.5 pour la partie avec les dessins.

Le dessin est simple à faire, sauf peut-être la maille envers torsé (Pour tricoter une maille envers torsé, tricotez une maille envers en prenant le brin arrière de la maille avec l'aiguille droite, afin de tordre la maille).

Ce pull se porte large, mais vous pouvez le faire comme sur la photo, ou plus court pourquoi pas. C'est un modèle intéressant à tricoter.

Bonne journée.

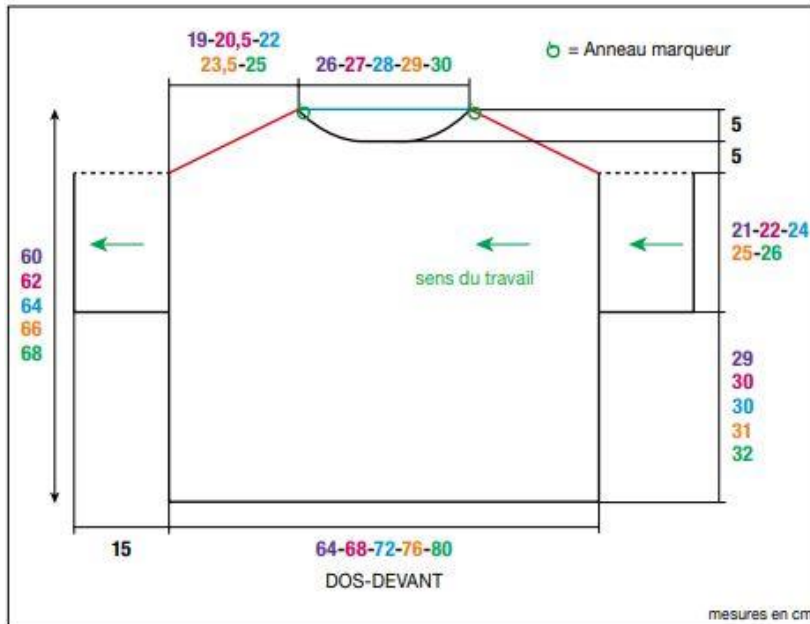
[Crédit photo Bergère de France](#)



M1003

PARADOU

Mandarin 43183



M1003

PULL AMPLE AJOURÉ

Aiguilles

n° 3 et 3,5

Accessoires

Anneaux marqueurs réf. 68395
(lot de 48)

● Légende

1 m. glissée : Fil sur l'envers du travail, glisser 1 m. en la prenant comme pour la tricoter envers.

● Points employés

CÔTES 1/1 FANTASIES, aig. n° 3. Sur un nombre de m. pair.

1er rg (endroit du travail) : 2 m. envers, * 1 m. endroit, 1 m. envers *, répéter de * à *.

2ème rg : * 1 m. endroit, 1 m. glissée *, répéter de * à *, terminer par 2 m. endroit. Répéter ces 2 rgs.

JERSEY ENDROIT, aig. n° 3,5.

POINT FANTASIE, aig. n° 3,5. Sur un nombre de m. divisible par 12 + 2.

1er rg (endroit du travail) : Endroit.

2ème rg : 4 m. envers, 6 m. endroit, * 6 m. envers, 6 m. endroit *, répéter de * à *, terminer par 4 m. envers.

3ème rg :

2 m. endroit, 2 m. ensemble endroit, 2 jetés,

2 m. ensemble envers, 2 m. envers,

* 1 surjet simple, 2 m. endroit,

2 m. ensemble endroit, 2 jetés,

2 m. ensemble envers, 2 m. envers,

2 m. ensemble envers, 2 jetés *,

répéter de * à *,

terminer par 1 surjet simple, 2 m. endroit.

4ème rg : Envers en tricotant chaque 1er jeté envers et chaque 2ème jeté envers torse.

5ème rg : 4 m. envers, 6 m. endroit, * 6 m. envers, 6 m. endroit *, répéter de * à *, terminer par 4 m. envers.

6ème rg : 4 m. endroit, 6 m. envers, * 6 m. endroit, 6 m. envers *, répéter de * à *, terminer par 4 m. endroit.

7ème rg :

2 m. envers, 2 m. ensemble envers, 2 jetés,

1 surjet simple, 2 m. endroit,

2 m. ensemble endroit, 2 jetés,

* 2 m. ensemble envers, 2 m. envers,

2 m. ensemble envers, 2 jetés,

1 surjet simple, 2 m. endroit,

2 m. ensemble endroit, 2 jetés *,

répéter de * à *,

terminer par 2 m. ensemble envers, 2 m. envers.

8ème rg : Envers en tricotant chaque 1er jeté envers et chaque 2ème jeté envers torse.

9ème rg : 4 m. endroit, 6 m. envers, * 6 m. endroit, 6 m. envers *, répéter de * à *, terminer par 4 m. endroit.

10ème rg : 4 m. envers, 6 m. endroit, * 6 m. envers, 6 m. endroit *, répéter de * à *, terminer par 4 m. envers.

11ème rg : Reprendre au 5ème rg.

Echantillon

Pour réussir votre modèle, il est important de tricoter l'échantillon (consultez nos astuces et conseils sur bergeredifrance.fr/conseils). Un carré de 10 cm point fantaisie = 21 m. et 35 rgs.

Réalisation

Les flèches vertes sur le croquis indiquent le sens du travail.

Se commence par la manche gauche.

MANCHE GAUCHE :

Monter 110-116-126-130-136 m. aig. n° 3. Tricoter côtes 1/1 fantaisie.

À environ 15 cm (85 rgs) de haut, tricoter 55-58-63-65-68 m. et les laisser en attente pour le début du devant, puis terminer le rg sur les 55-58-63-65-68 m. suivantes.

DOS :

À la suite des m. sur faig., monter 61-63-63-65-67 nouvelles m. pour un côté du dos.

Sur les 116-121-126-130-136 m. obtenues, continuer jersey endroit et point fantaisie aig. n° 3,5 en suivant la grille n° 1 (début du dos) selon la taille à réaliser (à la fin du 1er rg, il reste 108-110-114-118-123 m.), mais dès le 5ème rg de la grille, pour l'épaule gauche augmenter à gauche à 3 m. du bord (tricoter les m. augmentées progressivement au point fantaisie) :

S : 2 x 1 m. tous les 2 rgs, 1 x 1 m. tous les 4 rgs, * 1 x 1 m. tous les 2 rgs, 1 x 1 m. tous les 4 rgs *, tricoter 9 fois de * à *.

M : 2 x 1 m. tous les 2 rgs, * 1 x 1 m. tous les 4 rgs, 1 x 1 m. tous les 2 rgs *, tricoter 8 fois de * à *, puis 7 x 1 m. tous les 4 rgs.

L : 2 x 1 m. tous les 2 rgs, * 1 x 1 m. tous les 4 rgs, 1 x 1 m. tous les 2 rgs *, tricoter 3 fois de * à *, puis 13 x 1 m. tous les 4 rgs.

XL : 2 x 1 m. tous les 2 rgs, 1 x 1 m. tous les 4 rgs, 1 x 1 m. tous les 2 rgs, puis 17 x 1 m. tous les 4 rgs.

XXL : 21 x 1 m. tous les 4 rgs.

Après la dernière augmentation, tricoter 3 rgs sur les 127-131-135-139-144 m. obtenues.

Encolure :

Puis, glisser un anneau marqueur dans la dernière m. pour marquer le début de l'encolure (voir croquis) et continuer les différents points.

Epaule droite :

À 26-27-28-29-30 cm (88-92-96-100-104 rgs) de hauteur depuis le début de l'encolure, glisser un anneau marqueur dans la dernière m. pour marquer le début de l'épaule (voir croquis) et continuer les différents points.

Dès le 5ème rg depuis le début de l'épaule droite, diminuer à gauche à 3 m. du bord (= tricoter le rg et lorsqu'il reste 5 m. sur faig. gauche, selon le point fantaisie tricoter 2 m. ensemble endroit ou 2 m. ensemble envers, puis 3 m. endroit) :

S : 2 x 1 m. tous les 4 rgs, 1 x 1 m. tous les 2 rgs, * 1 x 1 m. tous les 4 rgs, 1 x 1 m. tous les 2 rgs *, tricoter 9 fois de * à *.

M : 8 x 1 m. tous les 4 rgs, 1 x 1 m. tous les 2 rgs, * 1 x 1 m. tous les 4 rgs, 1 x 1 m. tous les 2 rgs *, tricoter 8 fois de * à *.

L : 14 x 1 m. tous les 4 rgs, 1 x 1 m. tous les 2 rgs, * 1 x 1 m. tous les 4 rgs, 1 x 1 m. tous les 2 rgs *, tricoter 5 fois de * à *.

XL : 18 x 1 m. tous les 4 rgs, 1 x 1 m. tous les 2 rgs, 1 x 1 m. tous les 4 rgs, 1 x 1 m. tous les 2 rgs.

XXL : 21 x 1 m. tous les 4 rgs.

Après la dernière diminution, tricoter 3 rgs sur les 105-110-114-118-123 m. restantes et laisser les m. en attente.

DEVANT :

Reprendre les 55-58-63-65-68 m. laissées en attente à la fin de la manche gauche.

Continuer comme suit aig. n° 3,5 :

S :

monter 1 nouvelle m. pour la couture, puis tricoter :

3 m. endroit, 2 m. ensemble endroit, * 2 m. endroit, 2 m. ensemble endroit *, tricoter 3 fois de * à *.

* 3 m. endroit, 2 m. ensemble endroit *, tricoter 7 fois de * à *.

3 m. endroit, monter 61 nouvelles m. pour le côté du devant.

M :

monter 1 nouvelle m. pour la couture, puis tricoter :

3 m. endroit, 2 m. ensemble endroit, * 2 m. endroit, 2 m. ensemble endroit *, tricoter 5 fois de * à *.

* 3 m. endroit, 2 m. ensemble endroit *, tricoter 8 fois de * à *.

3 m. endroit, monter 63 nouvelles m. pour le côté du devant.

L :

monter 1 nouvelle m. pour la couture, puis tricoter :

3 m. endroit, 2 m. ensemble endroit, * 2 m. endroit, 2 m. ensemble endroit *, tricoter 4 fois de * à *.

* 3 m. endroit, 2 m. ensemble endroit *, tricoter 8 fois de * à *.

2 m. endroit, monter 65 nouvelles m. pour le côté du devant.

XL :

monter 1 nouvelle m. pour la couture, puis tricoter :

3 m. endroit, 2 m. ensemble endroit, * 2 m. endroit, 2 m. ensemble endroit *, tricoter 2 fois de * à *.

* 3 m. endroit, 2 m. ensemble endroit *, tricoter 10 fois de * à *.

2 m. endroit, monter 65 nouvelles m. pour le côté du devant.

XXL :

monter 1 nouvelle m. pour la couture, puis tricoter :

* 3 m. endroit, 2 m. ensemble endroit *, tricoter 13 fois de * à *.

3 m. endroit, monter 67 nouvelles m. pour le côté du devant.

Sur les 108-110-114-118-123 m. obtenues continuer jersey endroit et point fantaisie aig. n° 3,5 en suivant la grille n° 2 (début du devant) selon la taille à réaliser. Attention, le 1er rg à tricoter est sur l'envers du travail, donc lire la grille de gauche à droite.

Dès le 4ème rg de la grille, pour l'épaule gauche augmenter à droite comme au dos. Après la dernière augmentation, tricoter 3 rgs sur les 127-131-135-139-144 m. obtenues.

Encolure :

Dès le rg suivant, rabattre à droite tous les 2 rgs 1 x 3 m., 2 x 2 m., 2 x 1 m. ; puis tous les 4 rgs 2 x 1 m.

Continuer sur les 118-120-124-128-133 m. restantes.

À environ 21-22-23-24-25 cm (72-76-80-84-88 rgs) depuis le début de l'encolure, augmenter à droite tous les 4 rgs 3 x 1 m. ; puis tous les 2 rgs 1 x 1 m., 2 x 2 m., 1 x 3 m. Après la dernière augmentation, l'encolure est terminée.

Epaule droite :

Continuer sur les 127-131-135-139-144 m. obtenues, mais dès le 5ème rg depuis le début de l'épaule, diminuer à droite comme au dos (= tricoter 3 m. endroit, puis selon le point fantaisie tricoter 2 m. ensemble endroit ou 2 m. ensemble envers et terminer le rg).

Après la dernière diminution, tricoter 3 rgs sur les 108-110-114-118-123 m. restantes et laisser les m. en attente.

MANCHE DROITE :

Sur une aig. n° 3, reprendre les 105-110-114-118-123 m. laissées en attente du devant, puis les 108-110-114-118-123 m. du dos (= 212-220-228-236-246 m.). Au rg suivant, rabattre 61-63-65-67 m., puis tricoter :

S :

3 m. endroit (= la m. restée sur faig. droite après la dernière m. rabattue + 2 m.), augmenter 1 m.,

* 4 m. endroit, augmenter 1 m. *, tricoter 7 fois de * à *.

* 3 m. endroit, augmenter 1 m. *, tricoter 3 fois de * à *.

3 m. endroit, 1 surjet simple, 2 m. ensemble endroit, 3 m. endroit,

augmenter 1 m.,

* 3 m. endroit, augmenter 1 m. *, tricoter 3 fois de * à *.

* 4 m. endroit, augmenter 1 m. *, tricoter 7 fois de * à *.

3 m. endroit, puis rabattre les 61 m. suivantes.

M :

3 m. endroit (= la m. restée sur faig. droite après la dernière m. rabattue + 2 m.), augmenter 1 m.,

* 4 m. endroit, augmenter 1 m. *, tricoter 6 fois de * à *.

* 3 m. endroit, augmenter 1 m. *, tricoter 5 fois de * à *.

3 m. endroit, 1 surjet simple, 2 m. ensemble endroit, 3 m. endroit,

augmenter 1 m.,

* 3 m. endroit, augmenter 1 m. *, tricoter 5 fois de * à *.

* 4 m. endroit, augmenter 1 m. *, tricoter 8 fois de * à *,
3 m. endroit,
puis rabattre les 63 m. suivantes.

L :

2 m. endroit (= la m. restée sur l'aig. droite après la dernière m. rabattue + 1 m.),
augmenter 1 m.,

* 4 m. endroit, augmenter 1 m. *, tricoter 8 fois de * à *,

* 3 m. endroit, augmenter 1 m. *, tricoter 4 fois de * à *,

3 m. endroit, 1 surjet simple, 2 m. ensemble endroit, 3 m. endroit,
augmenter 1 m.,

* 3 m. endroit, augmenter 1 m. *, tricoter 4 fois de * à *,

* 4 m. endroit, augmenter 1 m. *, tricoter 8 fois de * à *,

2 m. endroit,
puis rabattre les 63 m. suivantes.

XL :

2 m. endroit (= la m. restée sur l'aig. droite après la dernière m. rabattue + 1 m.),
augmenter 1 m.,

* 4 m. endroit, augmenter 1 m. *, tricoter 10 fois de * à *,

* 3 m. endroit, augmenter 1 m. *, tricoter 2 fois de * à *,

3 m. endroit, 1 surjet simple, 2 m. ensemble endroit, 3 m. endroit,
augmenter 1 m.,

* 3 m. endroit, augmenter 1 m. *, tricoter 2 fois de * à *,

* 4 m. endroit, augmenter 1 m. *, tricoter 10 fois de * à *,

2 m. endroit,
puis rabattre les 65 m. suivantes.

XXL :

3 m. endroit (= la m. restée sur l'aig. droite après la dernière m. rabattue + 2 m.),
augmenter 1 m.,

* 4 m. endroit, augmenter 1 m. *, tricoter 12 fois de * à *,

3 m. endroit, 1 surjet simple, 2 m. ensemble endroit, 3 m. endroit,
augmenter 1 m.,

* 4 m. endroit, augmenter 1 m. *, tricoter 12 fois de * à *,

3 m. endroit,
puis rabattre les 67 m. suivantes.

Sur les 110-118-126-130-138 m. restantes,
tricoter côtes 1/1 fantaisies en commençant au 2ème rg de l'explication.

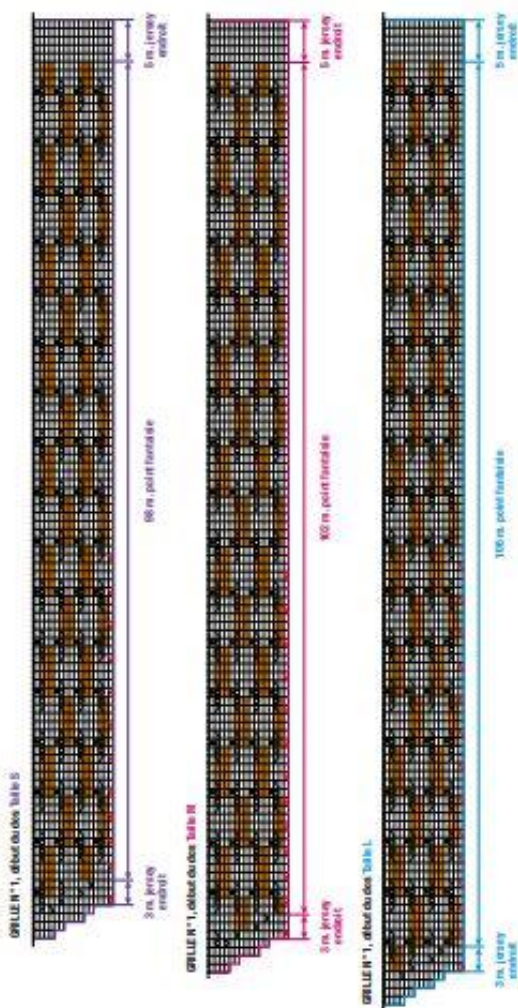
A 15 cm (86 rgs) de hauteur depuis le début de la manche, rabattre toutes les m.

FINITIONS :

Assembler les épaules (= traits **rouge** sur le croquis) en laissant libre l'encolure dos (= trait **bleu** sur le croquis).

Faire les coutures des manches et des côtés du pull.

Laisser rouler le bas du corps sur l'envers et maintenir le roulotté en faisant des points de couture.



■	= 1 m. jersey endroit
■	= 1 m. jersey envers
■	= 2 m. ensemble endroit
■	= 1 augmentation
■	= 1 jeté
■	= 1 surjet simple
■	= 2 m. ensemble envers
■	= 1 m. envers lisse

GRILLE N° 1, début du dos Table XL



GRILLE N° 1, début du dos Table XXL

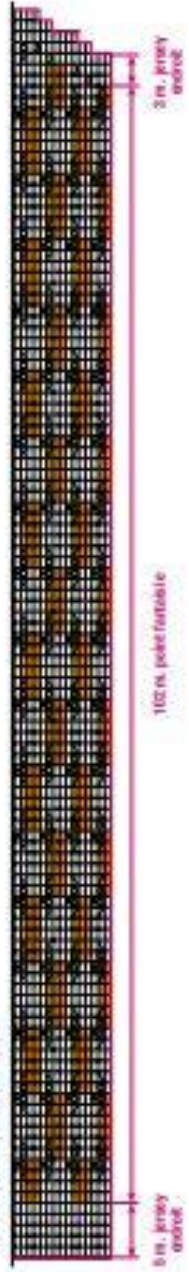


GRILLE N° 2, début du devant Table S



Attention, le 1er rg de la grille est sur l'envers du travail

GRILLE N° 2, début du devant Table M



Attention, la terre de la grille est sur le verso du travail.

