

# Un pull de grande collection

2 février 2023 par [grenouilletricote](#)

Bonjour, je vous propose un pull de grande collection pour cet été. Un tricot que vous apprécierez quand les températures seront un peu fraîches. Un pull que je trouve vraiment beau avec ses torsades et les points ajourés, il a un air délicat mais pas trop, bref un pull vraiment bien pour cet été. C'est le moment de s'y préparer. La forme est plutôt simple surtout au niveau des emmanchures, elles sont droites et donc les épaules tombantes.

C'est un modèle trouvé sur le site de [Bergère de France](#). Les explications vous sont proposées pour des tailles allant du S au XXL. Des aiguilles n°4.5 sont utilisées pour toutes les parties en côtes, ensuite vous continuez les parties travaillées avec des aiguilles n°5. Suivant la taille choisie, il vous faudra entre 10 et 15 pelotes.



Pour l'été, un coton est conseillé. Ici c'est un coton égyptien, un fil de grande qualité et très agréable à travailler. Le coton est un fil à utiliser surtout en été, c'est l'un des meilleur régulateur en température pour le corps.

Le point en dentelle ajouré est simplement composé de diminutions et d'augmentations. Un dessin de base mais toujours très efficace quant au résultat.

Pour les torsades, bien évidemment une aiguille auxiliaire est indispensable. C'est un travail qui demande un peu de patience, mais le résultat en vaut la peine. L'encolure est assez large, elle est très simplement finie avec un rang de jersey envers. C'est très simple, mais efficace, car le pull n'en demande pas plus.

C'est un pull qui peut se faire également sans manche si vous le souhaitez. Mais également avec des manches courtes ou 3/4. Tout est permis avec ce modèle.

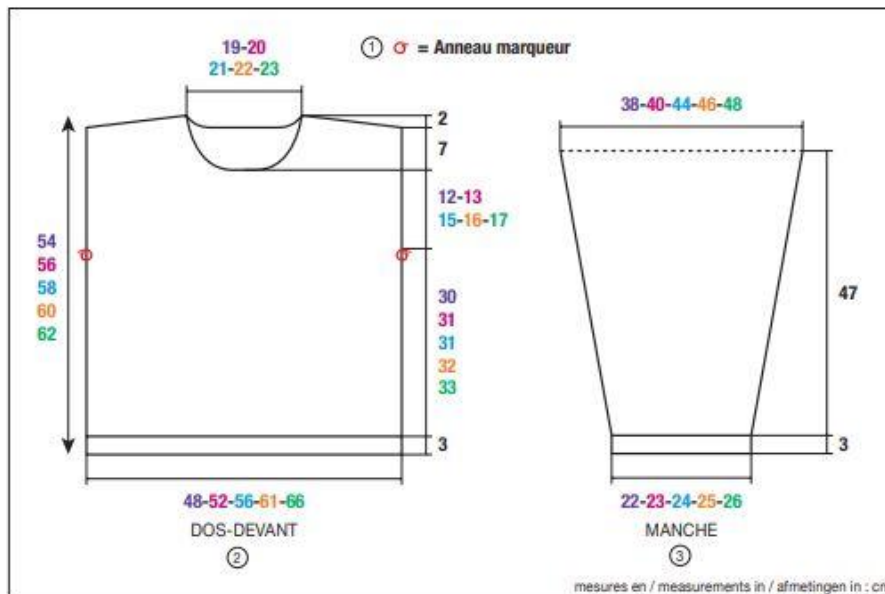
Un dernier conseil, ce pull se porte plutôt large. Je vous conseille de prendre vos mesures et les reporter sur le patron en fonction de la taille pour éviter de mauvaises surprises.

Bonne journée.

[Crédit photo Bergère de France.](#)

PUR COTON

Dolomie 10506



FRANÇAIS

M1345

## PULL AJOURÉ COL ROND

Aiguilles

n° 4,5 et 5

1 aig. à torsades

Accessoires

Anneaux marqueurs réf. 68395 (lot de 48)

### ● Légende

Croisée à droite = CàD

Croisée à gauche = CàG

**4 m. CàD :** Glisser 2 m. sur l'aig. à torsades derrière le travail, tricoter les 2 m. suivantes à l'endroit, puis les 2 m. de l'aig. à torsades à l'endroit.

**4 m. CàG :** Glisser 2 m. sur l'aig. à torsades devant le travail, tricoter les 2 m. suivantes à l'endroit, puis les 2 m. de l'aig. à torsades à l'endroit.

### ● Points employés

**CÔTES 1/1,** aig. n° 4,5.

**JERSEY ENVERS,** aig. n° 5.

**POINT FANTAISIE A,** aig. n° 5. Sur 4 m.

**1er rg (endroit du travail) :** 1 jeté, 1 surjet simple, 2 m. ensemble endroit, 1 jeté.

**2ème rg :** Envers.

Répéter ces 2 rgs.

**POINT FANTAISIE B,** aig. n° 5. Sur 7 m.

**1er rg (endroit du travail) :** 1 jeté, 2 m. ensemble endroit, 3 m. endroit, 1 surjet simple, 1 jeté.

**2ème rg et tous les rgs pairs :** Envers.

**3ème rg :** 1 m. endroit, 1 jeté, 2 m. ensemble endroit, 1 m. endroit, 1 surjet simple, 1 jeté, 1 m. endroit.

**5ème rg :** 2 m. endroit, 1 jeté, 1 surjet double, 1 jeté, 2 m. endroit.

**7ème rg :** Reprendre au 1er rg.

**POINT AJOURÉ,** aig. n° 5. Sur un nombre de m. divisible par 15 + 8.

Tricoter :

2 m. jersey envers, 4 m. point fantaisie A,

2 m. jersey envers,

\* 7 m. point fantaisie B, 2 m. jersey envers, 4 m. point fantaisie A, 2 m. jersey envers \*, répéter de \* à \*.

**TORSADE,** aig. n° 5. Sur 8 m.

**1er rg (endroit du travail) :** Endroit.

**2ème rg et tous les rgs pairs :** Envers.

**3ème rg :** 4 m. CàD, 4 m. CàG.

**5ème et 7ème rgs :** Endroit.

**9ème rg :** Reprendre au 3ème rg.

### ● Echantillon

Pour réussir votre modèle, il est important de tricoter l'échantillon (consulter nos astuces et conseils sur [bergeredefrance.fr/conseils](http://bergeredefrance.fr/conseils)).

Un carré de 10 cm point ajouré = 17 m. et 20 rgs.

### ● Réalisation

**DOS :**

Monter **83-91-97-105-115** m. aig. n° 4,5. Tricoter **3 cm (6 rgs)** côtes 1/1, **mais** au dernier rg augmenter 1 m. (= **84-92-98-106-116** m.).

Continuer point ajouré et torsade aig. n° 5 en suivant la **grille n° 1** selon la taille à réaliser.

**Emmanchures :**

A **33-34-34-35-36** cm (**66-68-68-70-72** rgs) de hauteur totale, glisser un anneau marqueur dans la première et la dernière m. pour marquer le début des emmanchures (voir croquis) et continuer les différents points.

**Epaules et encolure :**

A **52-54-56-58-60** cm (**104-108-112-116-120** rgs) de hauteur totale, **pour les épaules** de chaque côté rabattre tous les 2 rgs :

**Attention :**

- 2 m. ensemble endroit ou 1 surjet simple doivent être compensés par 1 jeté.

- 1 surjet double doit être compensé par 2 jetés.

**S :** 1 x 8 m., 2 x 9 m.,

**M :** 1 x 9 m., 2 x 10 m.,

**L :** 2 x 10 m., 1 x 11 m.,

**XL :** 2 x 11 m., 1 x 12 m.,

**XXL :** 1 x 12 m., 2 x 13 m.,

**en même temps** que la 1ère diminution d'épaule, **pour l'encolure** rabattre les **28-30-32-34-36** m. centrales, continuer chaque côté séparément en rabattant côté encolure 1 x 2 m.

**DEVANT :**

Tricoter comme au dos jusqu'aux emmanchures.

**Emmanchures :**

Marquer comme au dos, puis continuer les différents points.

**Encolure :**

A **45-47-49-51-53** cm (**90-94-98-102-106** rgs) de hauteur totale, rabattre les **14-16-18-20-22** m. centrales, continuer chaque côté séparément en rabattant côté encolure tous les 2 rgs 1 x 3 m., 1 x 2 m., 4 x 1 m.

**Epaules :**

Rabattre comme au dos.

**MANCHES :**

Monter **39-41-43-45-47** m. aig. n° 4,5. Tricoter **3** cm (**6** rgs) côtes 1/1, **mais** au dernier rg augmenter 1 m. (= **40-42-44-46-48** m.).

Continuer point ajouré et torsade aig. n° 5 en suivant la **grille n° 2** selon la taille à réaliser.

A **6** cm (**12** rgs) de hauteur totale, augmenter de chaque côté à 1 m. du bord (tricoter les m. augmentées progressivement point ajouré) :

**S** : 2 x 1 m. tous les 8 rgs, 12 x 1 m. tous les 6 rgs.

**M** : 13 x 1 m. tous les 6 rgs, 2 x 1 m. tous les 4 rgs.

**L** : 10 x 1 m. tous les 6 rgs, 7 x 1 m. tous les 4 rgs.

**XL** : 8 x 1 m. tous les 6 rgs, 10 x 1 m. tous les 4 rgs.

**XXL** : 6 x 1 m. tous les 6 rgs, 13 x 1 m. tous les 4 rgs.

Puis, continuer sur les **68-72-78-82-86** m. obtenues.

A **50** cm (**100** rgs) de hauteur totale, laisser les m. en attente.

**FINITIONS :**

Assembler une épaule.

**Bordure d'encolure :**

Au bord de l'encolure, en tricotant relever **84-88-92-96-100** m. aig. n° 4,5.

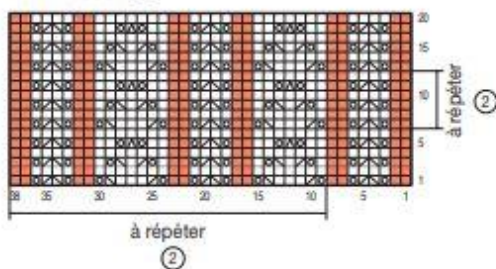
Puis, rabattre toutes les m. en les tricotant endroit sur l'envers.

Assembler la 2ème épaule.

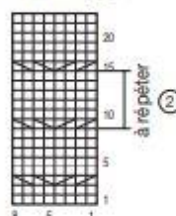
Poser à points arrière le haut des manches au bord des emmanchures entre les anneaux marqueurs.

Faire les coutures des manches et des côtés du pull.

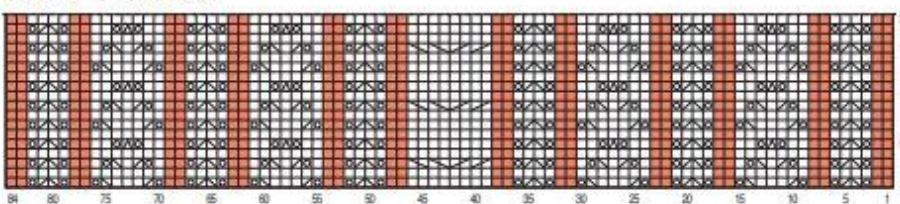
**POINT AJOURÉ ①**



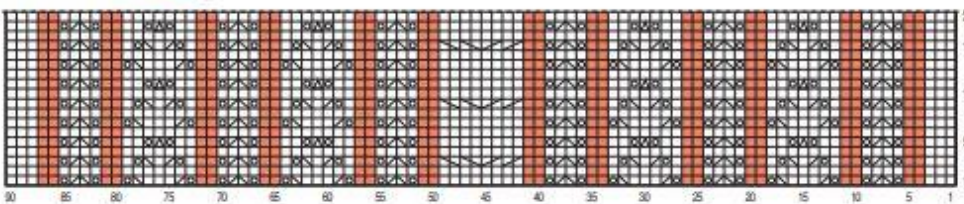
**TORSADE ③**



**GRILLE N° 1 Taille S ④**

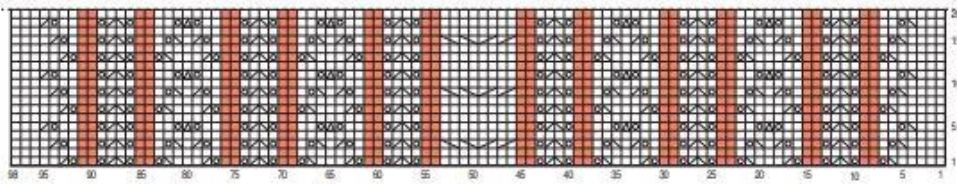


**GRILLE N° 1 Taille M ⑤**

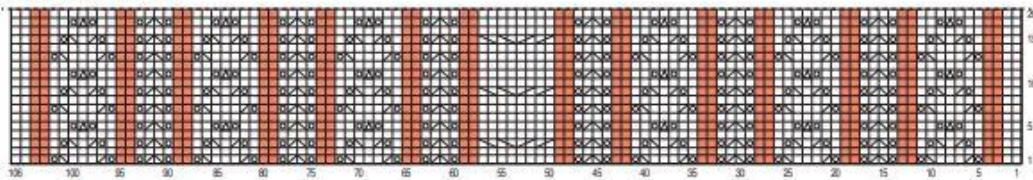


|                              |                             |
|------------------------------|-----------------------------|
| ⑥ □ = 1 m. jersey endroit    | ⑪ ▣ = 2 m. ensemble endroit |
| ⑦ ■ = 1 m. jersey envers     | ⑫ ▤ = 1 surjet simple       |
| ⑧ ⊠ = 1 jeté                 | ⑬ ⊞ = 1 surjet double       |
| ⑨ ⊞ = 4 m. croisées à droite |                             |
| ⑩ ⊞ = 4 m. croisées à gauche |                             |

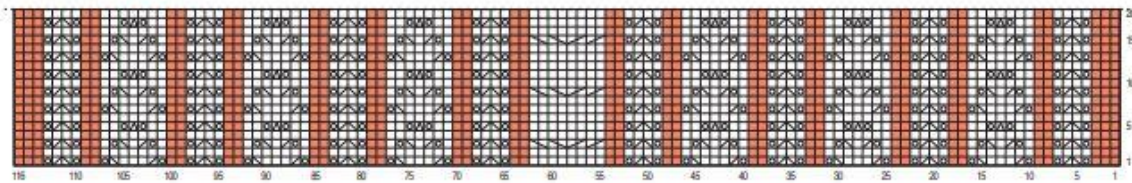
① GRILLE N° 1 Taille L



② GRILLE N° 1 Taille XL



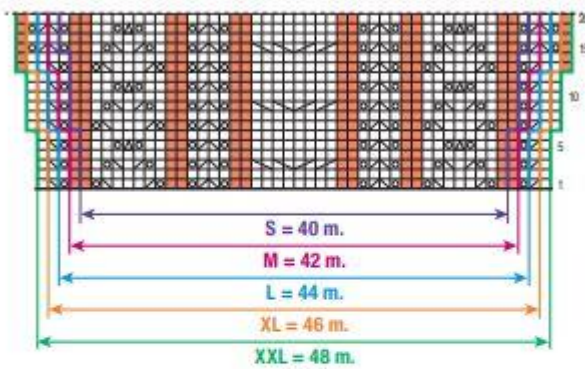
③ GRILLE N° 1 Taille XXL



**Attention :**

- Les augmentations à 1 m. du bord ne sont pas représentées sur la grille.
- 2 m. ensemble endroit ou 1 surjet simple doivent être compensés par 1 jeté.
- 1 surjet double doit être compensé par 2 jetés.

④ GRILLE N° 2 - Début des manches



⑤

|                              |                             |
|------------------------------|-----------------------------|
| ⑥ □ = 1 m. jersey endroit    | ⑪ ▣ = 2 m. ensemble endroit |
| ⑦ ■ = 1 m. jersey envers     | ⑫ ▤ = 1 surjet simple       |
| ⑧ ⊠ = 1 jeté                 | ⑬ ⊞ = 1 surjet double       |
| ⑨ ▧ = 4 m. croisées à droite |                             |
| ⑩ ▨ = 4 m. croisées à gauche |                             |