

Votre écharpe fun

20 janvier 2023 par [grenouilletricote](#)

Bonjour, avec le froid qui s'est installé, une laine est toujours utile pour se protéger le nez et le cou. Alors plutôt que faire une écharpe classique, je vous propose votre écharpe fun. C'est à dire un chèche qui vous tiendra aussi chaud, et surtout plus pratique qu'une écharpe classique. J'aime beaucoup avoir quelque chose de chaud au niveau du cou. Ce petit châte remplira parfaitement son rôle. Il fera partie de votre tenue, avec l'avantage de se mettre ou de se retirer facilement.



Une jolie dentelle au tricot qui nous est proposée par [Pingouin](#). La base de ce petit châte est un triangle, qui finit mesure environ 190 cm pour la partie la plus large, c'est à dire le cou. Et pour une hauteur d'environ 95 cm. Juste ce qu'il faut pour l'enrouler confortablement autour du cou. Vous le tricotez avec des aiguilles n°5. Ici c'est un mohair qui est utilisé, il faut donc un numéro assez gros pour avoir un travail très aérien.

Vous le commencez par la pointe, les augmentations se font de chaque côté au fur et à mesure des rangs. Attention sur le diagramme les rangs ne sont pas notés. Je vous conseille de le faire, pour avoir plus de facilité. En sachant que vous répétez les rangs 25 à 32 autant de fois que vous le souhaitez.

Vous pouvez si vous le souhaitez changer de laine ou de marque c'est tout à fait possible. Mais attention, car les dimensions risquent d'être différentes, dans ce cas je vous conseille de faire un échantillon.

Vous pouvez également le faire plus grand, pour avoir un châle dans lequel vous viendrez vous lover dedans avec plaisir. Alors pourquoi ne pas faire un chèche et un châle ? Le chèche quand il fait froid, et le châle pour les soirées un peu fraîches. Tout est permis.

Bonne journée.

[Crédit photo Pingouin](#)

LE CHECHE		F07-T19-C190
Dimensions: 190 cm de large x 95 cm de hauteur	Cont. en tric. 1 m. glissée, 2 m. endr., les m. du diagramme, 1 m. endr. sur l'endr. ou env. sur l'env. (= m. centr.), les m. du diagramme et 3 m. endr. Pour vous aider, placez des anneaux marqueurs avant et après les 3 m. des extrémités et sur la m. centr.	
Qualité «Pingo Mohair» 3 pelotes coloris GRIS CLAIR Pt mousse - Pt fantaisie: aig. n° 5	Tric. les 32 rgs du diagramme puis répéter 16 fs du 25e rg au 32e rg A la fin de ch. motif (8 rgs), on a augm. 20 m. A 70 cm de haut. tot. (160 rgs) rab. souplement les 409 m.	
Pt mousse Pt fantaisie: voir diagramme	ASSEMBLAGE Rentrer les fils. Mettre le chèche en forme : le déposer sur une serviette humide, le mettre aux dimensions du patron, épingler. Recouvrir d'un linge humide et laisser sécher	
ÉCHANTILLON 2 motifs de pt fantaisie, aig. n° 5 = 13 cm. 10 cm de pt fantaisie, aig. n° 5 = 23 rgs		
RÉALISATION Monter 3 m., aig. n° 5, tric. en pt mousse de la façon suivante: Glisser 1 m., tric. 2 m. endr. Tric. au tot. 6 rgs de cette façon. Tourner le travail, relever 3 m. sur l'un des côtés de la petite bande obtenue (1 m. dans ch. barre mousse), tric. les 3 m. de la bande puis relever 3 m. sur le second côté de la bande On a 9 m.		

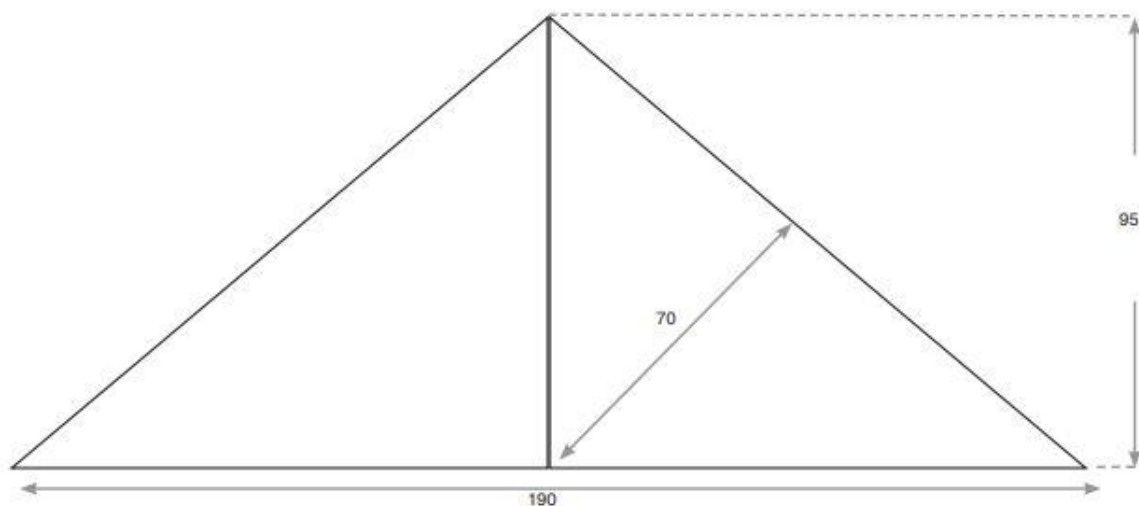
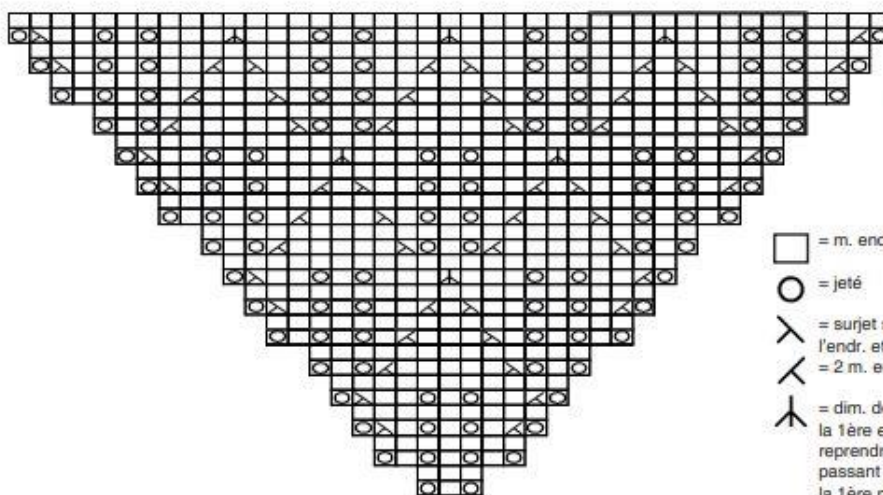


Diagramme pt fantaisie



Le diagramme représente la moitié du chèche
 Tric. du 1er au 32e rg puis répéter toujours du 25e au 32e rg
 Répéter le motif encadré à l'intérieur du chèche

- = m. endr. sur l'endr. ou env. sur l'env.
- = jeté
- ↘ = surjet simple: glisser 1 m., tric. la m. suivante à l'endr. et passer la m. glissée sur la m. tric.
- ↙ = 2 m. ens. à l'endr.
- ⋈ = dim. double verticale: d'un groupe de 3 m., glisser la 1ère et la 2 m. comme pour les tric. ens. à l'endr., reprendre sur l'aig. gauche la 1ère de ces 2 m. en passant derrière la 2e m. et tric. ens. à l'endr. la 3e et la 1ère m. puis passer la 2 m. sur la m. obtenue