

# Echarpe laine rapide et facile

17 décembre 2022 par [grenouilletricote](#)

Bonjour, le froid s'est installé pour un moment. Je vous propose une écharpe laine rapide et facile. Mais pas seulement une écharpe, car le modèle présenté a également une capuche. Idéal pour une protection supplémentaire au niveau de la tête. L'idée est tout simple : l'écharpe est pliée et cousue sur une partie. C'est ce qui vous donne la capuche.



C'est un modèle qui nous est proposé par [Phildar](#). Les points utilisés sont basiques, à savoir le point de riz et des torsades. Les torsades se font toutes dans le même sens et sur 12 mailles. Donc vous croisez 2 fois 6 mailles, prévoyez bien sûr une aiguille auxiliaire.

Vous tricotez avec des aiguilles assez grosses, c'est à dire des n°8. Une grosseur qui permet au travail d'avancer très vite, ce qui est très agréable. C'est une taille unique, il vous faudra environ 8 pelotes de laines. Les dimensions de cette écharpe très originale sont de 27 cm pour la largeur. Et de 190 cm de longueur totale.

Tant qu'à la tricoter, prenez une laine chaude, c'est un confort supplémentaire pour vous. Vous avez l'équivalent d'un bonnet et d'une écharpe en même temps. Vous pouvez même faire un double tour au niveau de votre cou.

J'aime beaucoup cette idée qui vous permet d'utiliser ou non la capuche. Un petit vent un peu glacial ... hop la capuche ! Vous êtes à l'abri. C'est une idée à reprendre pour les enfants. Garçon ou fille, je trouve que ce modèle leur va aussi bien. Peut-être pas les torsades pour les garçons, mais faire une autre bordure. Mais après c'est une question de goût et de tendance. Pour un modèle enfant, il faudra revoir la longueur de l'écharpe suivant l'âge.

C'est un tricot que même les débutantes peuvent faire et surtout réussir. Si vous n'avez pas l'habitude des torsades, faites simplement une autre bordure, il y a beaucoup de possibilités.

Bonne journée.

[Crédit photo Phildar](#)

**Explications :**



**12**  
**ÉCHARPE CAPUCHE FEMME**  
**N° 114 - T14 - 146**

**1er rg (endr. du trav.):**

\*1 m. endr., 1 m. env.\*; répéter de \*à\*; terminer par 1 m. endr.

**2e rg:** comme le 1er rg.

Répéter toujours ces 2 rgs.

**Torsade** (voir diagramme)

**M. serrée:** piquer le crochet dans 1 m., ramener 1 boucle, 1 jeté, tirer le fil à travers les 2 boucles se trouvant sur le crochet.

**RÉALISATION**

**Se tric. en 2 parties:**

**1ère partie**

Monter 23 m., aig. n° 8, tric. en pt de riz (voir pts employés).

A 190 cm de haut. tot., rab. ttes les m.

**2e partie**

Monter 13 m., aig. n° 8, tric. la torsade (voir diagramme).

A 190 cm de haut. tot., rab. ttes les m.

Plier l'écharpe en deux et faire la couture de la capuche sur 27 cm.

Coudre la torsade le long du pt de riz en couture invisible (voir conseil page 4) en prenant de temps en temps 2 rgs du pt de riz pour 1 rg de torsade.

Avec le crochet n°6, faire 1 rg de m. serrées à ch. extrémité.

**ÉCHANTILLONS**

10 cm de pt de riz, aig. n° 8 = 11 m. et 21 rgs

13 m. de torsade, aig. n° 8 = 7 cm et 10 cm = 17 rgs.

QUALITÉ	COLORIS	Taille unique: 27 x 190 cm
P. NÉBULEUSE	BICHE	8

**Composition du modèle:** 41 % Laine - 41 % Acrylique - 18 % Polyamide

**MERCERIE**

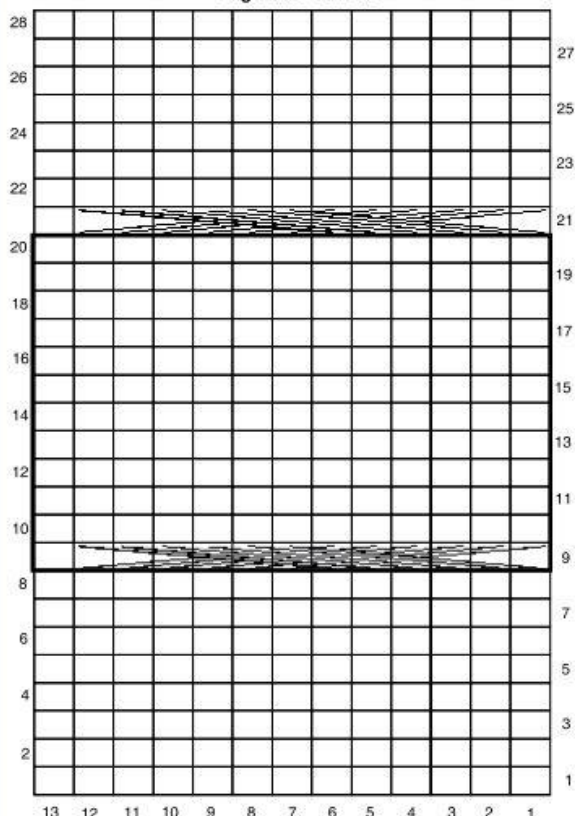
Aig. «Naturel» 7 - Crochet «Naturel» 6

Aig. à torsade

**POINTS EMPLOYÉS**

**Point de riz:** Nombre de m. pour la symétrie: multiple de 2 + 1.

**Diagramme Torsade**



Tric. 1 fs du 1er au 8e rg, puis répéter du 9e au 20e rg 26 fs au tot. et 1 fs du 21e au 28e rg du diagramme

= m. endr. sur l'endr. ou env. sur l'env.



= 12 m, croisées vers la gauche à l'endr. (6 et 6); glisser 6 m, sur 1 aig. i torsade placée devant, tric. à l'endr. les 6 m. suivantes, puis les 6 m. de l'aig. à torsade.