

Un pull standard fait main

14 novembre 2022 par [grenouilletricote](#)

Bonjour, je vous propose un classique pour l'hiver. Une belle association de torsades, de côtes et enfin de noppes. J'aime beaucoup l'utilisation des rayures de dessin. L'ensemble met vraiment en valeur votre corps, c'est très simple mais il fallait y penser. Ce modèle nous est proposé par [Phildar](#), nous avons largement le temps de le tricoter en sachant que le mois le plus froid de l'année, c'est février. Alors il ne faut surtout pas s'en priver !



Le dos et le devant ont les mêmes motifs, la seule différence se situe au niveau de l'encolure. Ici le pull est tricoté avec des aiguilles n°5 pour les bordures en côtes 2/2. C'est à dire 2 mailles endroits et 2 mailles envers. Ensuite vous continuez avec des aiguilles n°5,5 pour le reste du tricot. Il vous faudra une aiguille auxiliaire pour les torsades. Et je vous conseille surtout d'avoir des marques mailles. Ils sont toujours très utiles pour ce genre de dessin. Je vous garantis qu'ils vous évitent du démontage, et de l'énervement.

Les explications sont données pour les tailles allant du 34 au 52. De quoi satisfaire tout le monde. Il vous faudra suivant la taille choisie entre 16 et 23 pelotes. Cela peut paraître beaucoup, mais les noppes mangent de la laine tout comme les torsades. Alors il vaut mieux prévoir la quantité, plutôt que de se retrouver à court de pelotes.

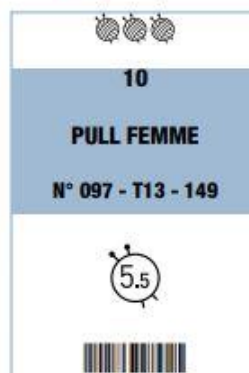
Personnellement, ce que j'apprécie dans ce pull c'est le col. Etant une frileuse du cou, avoir un col qui monte bien, c'est parfait pour moi.

Je ne vois pas vraiment de complication dans la réalisation de ce pull. Si vous n'avez pas l'habitude des torsades, faites attention car elles se travaillent sur 16 mailles avec un croisement sur 8 mailles et 8 mailles. L'avantage c'est qu'elles se font toutes dans le même sens.

Ici la laine utilisée c'est [la Partner 6](#), une laine qui se travaille bien et surtout qui tient dans le temps.

Bonne journée.

[Crédit photo Phildar](#)



ÉCHANTILLONS

10 cm de côtes 1/3, aig. n° 5,5 = 19 m. et 22 rgs.
 22 m. de pt fantaisie n° 1, aig. n° 5,5 = 8 cm
 9 m. de pt fantaisie n° 2 (jersey endr. et noppe), aig. n° 5,5 = 5,5 cm
 10 cm (critère moyen pt n° 1 et n° 2) = 22 m. et 23 rgs

QUALITÉS	COLORIS	a) 34/36	b) 38/40	c) 42/44	d) 46/48	e) 50/52
P.PARTNER6	PAVOT	16	17	19	21	23

Composition du modèle: 50 % Polyamide - 25 % Laine peignée - 25 % Acrylique

MERCERIE

Aig. «Naturel» 5 et 5,5 - Aig. à torsade - Anneaux marqueurs

POINTS EMPLOYÉS

Côtes 1/1 - Côtes 2/2 - Côtes 1/3 (1 m. endr. et 3 m. env.)

Pt fantaisie (voir diagrammes n° 1 et n° 2)

Jersey endr.

DEPUIS 1903

e) 1 x 4 m., 4 x 3 m. et 2 x 2 m.
 Il reste a) 82 m. - b) 86 m. - c) 88 m. - d) 90 m. - e) 95 m.

A a) 40 cm - b) 41 cm - c) 42 cm - d) 43 cm - e) 44 cm de haut. après les côtes, rab. ttes les m. souplement.

2e partie

Monter 13 m., aig. n° 5, tric. en côtes 1/1 en commençant et en terminant le 1er rg et ts les rgs impairs (endr. du trav.) par 2 m. endr. pendant a) 34 cm - b) 35 cm - c) 36 cm - d) 37 cm - e) 39 cm, puis rab.

3e partie

Monter a) 67 m. - b) 69 m. - c) 71 m. - d) 73 m. - e) 77 m., aig. n° 5,5, tric. en côtes 1/3 (voir pts employés) en commençant et en terminant le 1er rg et ts les rgs impairs (endr. du trav.) par 1 m. lis. et a) 1 m. endr. - b) 1 m. env. - c) 2 m. env. - d) 3 m. env. - e) 1 m. env.

A 13 cm de haut. tot., former les épaules en rab. de ch. côté ts les 2 rgs:

- a) 4 x 4 m.
- b) 3 x 4 m. et 1 x 5 m.
- c) 2 x 4 m. et 2 x 5 m.
- d) 2 x 4 m. et 2 x 5 m.
- e) 4 x 5 m.

En même temps, former l'encol. en rab. les a) b) c) 11 m. - d) e) 13 m. centr., puis cont. sur un côté à la fs en rab. côté encol. ts les 2 rgs: 2 x 6 m.

Terminer le second côté de la même façon.

DEVANT

Se tric. en 3 parties

1ère et 2e parties comme au dos.

3e partie

Monter a) 67 m. - b) 69 m. - c) 71 m. - d) 73 m. - e) 77 m., aig. n° 5,5, tric. en côtes 1/3 (voir pts employés) en commençant et en terminant le 1er rg et ts les rgs impairs (endr. du trav.) par 1 m. lis. et a) 1 m. endr. - b) 1 m. env. - c) 2 m. env. - d) 3 m. env. - e) 1 m. env.

RÉALISATION

DOS

Se tric. en 3 parties

1ère partie

Monter **a)** 102 m. - **b)** 110 m. - **c)** 118 m. - **d)** 126 m. - **e)** 138 m., aig. n° 5, tric. en côtes 2/2 en commençant et en terminant le 1er rg et ts les rgs impairs (endr. du trav.) par 2 m. endr. pendant 6 cm.

Cont. en pt fantaisie n° 1 et n° 2 (voir diagramme), aig. n° 5,5 en répartissant sur le 1er rg **a)** **d)** 2 augm. - **e)** 1 augm.

Il reste: **a)** 104 m. - **b)** 110 m. - **c)** 118 m. - **d)** 128 m. - **e)** 139 m.

Placer les m. de la façon suivante:

a) 1 m. lis., 9 m. endr., *22 m. de pt fantaisie n° 1, 9 m. de pt fantaisie n° 2*, répéter de *à* 2 fs, 22 m. de pt fantaisie n° 1, 9 m. endr. et 1 m. lis.

b) 1 m. lis., 3 m. env., 9 m. de pt fantaisie n° 2, *22 m. de pt fantaisie n° 1, 9 m. de pt fantaisie n° 2*, répéter de *à* 3 fs, 3 m. env. et 1 m. lis.

c) 1 m. lis., 4 m. endr., 3 m. env., 9 m. de pt fantaisie n° 2, *22 m. de pt fantaisie n° 1, 9 m. de pt fantaisie n° 2*, répéter de *à* 3 fs, 3 m. env., 4 m. endr. et 1 m. lis.

d) 1 m. lis., 9 m. endr., 3 m. env., 9 m. de pt fantaisie n° 2, *22 m. de pt fantaisie n° 1, 9 m. de pt fantaisie n° 2*, répéter de *à* 3 fs, 3 m. env., 9 m. endr. et 1 m. lis.

e) 1 m. lis., 2 m. env., 9 m. de pt fantaisie n° 2, *22 m. de pt fantaisie n° 1, 9 m. de pt fantaisie n° 2*, répéter de *à* 4 fs, 2 m. env. et 1 m. lis.

Faire de ch. côté:

a) ts les 12 rgs: 3 x 1 dim.

b) c) d) e) ts les 16 rgs: 2 x 1 dim.

Il reste: **a)** 98 m. - **b)** 106 m. - **c)** 114 m. - **d)** 124 m. - **e)** 135 m.

A 20 cm de haut. après les côtes, cont. droit.

A 38 cm de haut. après les côtes, former les emman. en rab. de ch. côté ts les 2 rgs:

a) 2 x 3 m. et 1 x 2 m.

b) 2 x 3 m. et 2 x 2 m.

c) 3 x 3 m. et 2 x 2 m.

d) 1 x 4 m., 3 x 3 m. et 2 x 2 m.

e) 3 x 3 m., 3 x 2 m., 3 x 1 m., 4 x 2 m. et 2 x 3 m.

A 56 cm de haut. après les côtes, rab. les 15 m. restantes.

Tric. la seconde manche semblable.

COL

Monter **a)** **b)** **c)** 86 m. - **d)** **e)** 90 m., aig. n° 5, tric. en côtes 1/1 pendant 7 cm, puis faire 1 rg endr. sur l'endr. et quelques rgs de jersey d'un autre col.

A 8 cm de haut. tot., former l'encol. en rab. les **a)** **b)** **c)** 9 m. - **d)** **e)** 11 m. centr. puis cont. un côté à la fs en rab. côté encol. ts les 2 rgs: 1 x 4 m., 1 x 3 m., 2 x 2 m. et 2 x 1 m.

A 13 cm de haut. tot., former l'épaule en rab. côté extérieur ts les 2 rgs:

a) 4 x 4 m.

b) 3 x 4 m. et 1 x 5 m.

c) 2 x 4 m. et 2 x 5 m.

d) 2 x 4 m. et 2 x 5 m.

e) 4 x 5 m.

Terminer le second côté de la même façon.

MANCHES

Monter **a)** 52 m. - **b)** 56 m. - **c)** 60 m. - **d)** 64 m. - **e)** 68 m., aig. n° 5, tric. en côtes 1/1 pendant 6 cm.

Cont. en côtes 1/3 (voir pts employés), aig. n° 5,5, en faisant sur le 1er rg 1 augm.

On obtient **a)** 53 m. - **b)** 57 m. - **c)** 61 m. - **d)** 65 m. - **e)** 69 m.

Commencer et terminer le 1er rg et ts les rgs impairs (endr. du trav.) par **a)** **c)** **e)** 2 m. env. - **b)** **d)** 1 m. endr. (on a 1 m. endr. au centre du trav.)

Augm. de ch. côté (en reconstituant les côtes 1/3 au fur et à mesure des augm.):

a) ts les 24 rgs: 2 x 1 m. et 22 rgs plus haut: 1 x 1 m.

b) ts les 24 rgs: 2 x 1 m. et 22 rgs plus haut: 1 x 1 m.

c) 20 rgs plus haut: 1 x 1 m. et ts les 18 rgs: 3 x 1 m.

d) ts les 16 rgs: 4 x 1 m. et 14 rgs plus haut: 1 x 1 m.

e) ts les 16 rgs: 4 x 1 m. et 14 rgs plus haut: 1 x 1 m.

On obtient **a)** 59 m. - **b)** 63 m. - **c)** 69 m. - **d)** 75 m. - **e)** 79 m.

A 42 cm de haut. après les côtes, former l'arrondi en rab. de ch. côté ts les 2 rgs:

a) 1 x 3 m., 2 x 2 m., 10 x 1 m., 1 x 2 m. et 1 x 3 m.

b) 1 x 3 m., 3 x 2 m., 8 x 1 m., 2 x 2 m. et 1 x 3 m.

c) 1 x 3 m., 4 x 2 m., 5 x 1 m., 4 x 2 m. et 1 x 3 m.

d) 2 x 3 m., 4 x 2 m., 3 x 1 m., 5 x 2 m. et 1 x 3 m.

ASSEMBLAGE

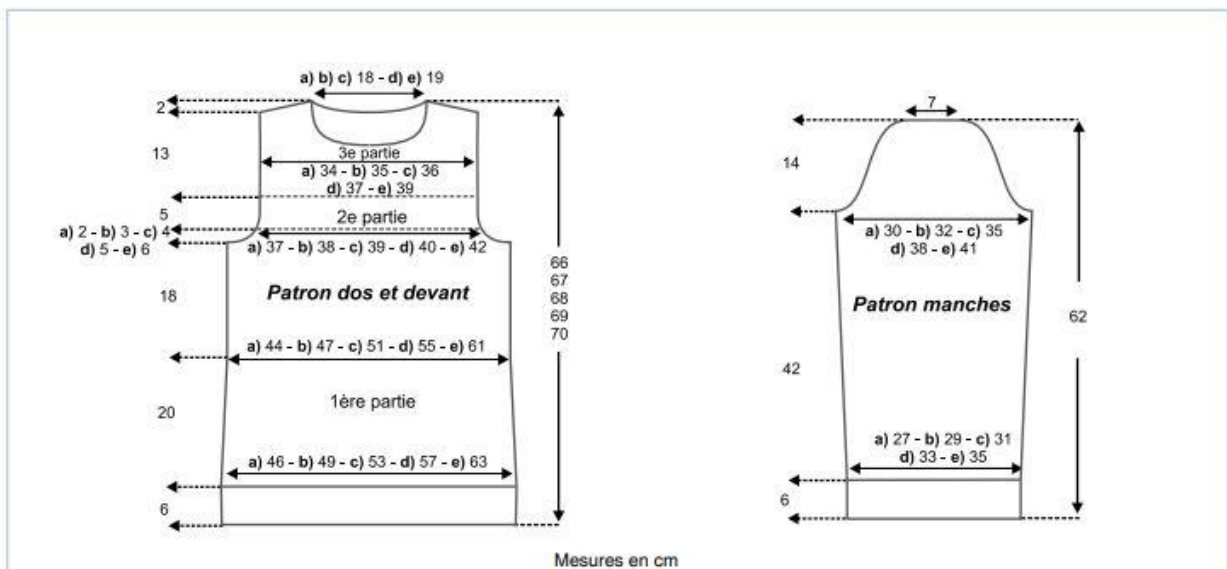
Faire les différentes coutures

Placer et repasser légèrement les pièces aux mesures du patron de façon à assembler les 3 parties ens. du dos et du devant.

Faire les coutures des épaules, des côtés et des manches.

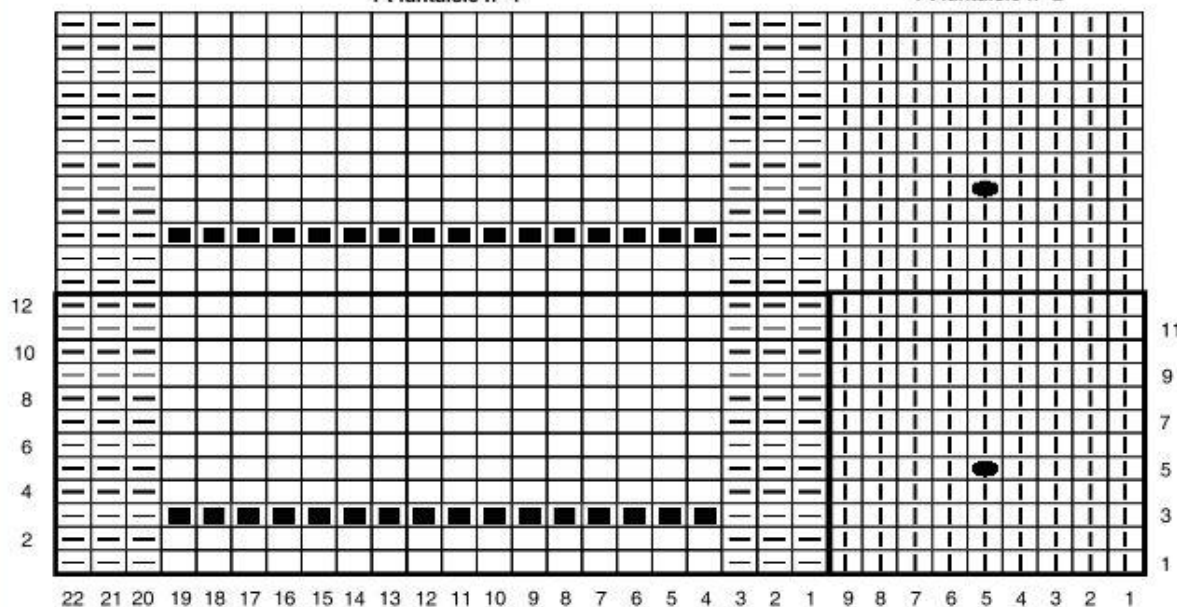
Monter celles-ci aux emman.

Coudre le col m. par m. à pt arrière sur l'endr. du trav.



Pt fantaisie n° 1

Pt fantaisie n° 2



□ ou 1 = m. endr. sur l'endr. ou env. sur l'env.

▢ = m. env. sur l'endr. ou endr. sur l'env.

▣ = 16 m. croisées vers la gauche à l'endr. (8 et 8) glisser 8 m. sur 1 aig. à torsade placée devant, tric. à l'endr. les 8 m. suivantes, puis les 8 m. de l'aig. à torsade.

● = 1 noppe: (faire 5 m. dans une, en la tric. alternativement à l'endr., à l'env., à l'endr., à l'env. et à l'endr., tourner le trav. 5 m. à l'env., tourner le trav. 5 m. à l'endr., tourner le trav. 5 m. à l'env., tourner le trav.: glisser 1 m. sur l'aig. de droite, tric. ens. à l'endr. les 4 m. suivantes, puis passer la m. glissée sur la m. obtenue)

Répéter toujours du 1er au 12e rg du diagramme (soit les encadrés)