

Pull and bear

17 novembre 2022 par [grenouilletricot](#)

Bonjour, je vous propose un modèle « pull and Bear », si vous le traduisez littéralement cela veut dire « pull et ours ». C'est tout simplement un terme pour désigner les robes en tricot. Ne me demandez pas la relation, je ne l'ai pas vraiment. Hormis que ce genre de tricot est très confortable à porter, un véritable cocon de douceur. Tout doux et confortable comme un nounours !



J'ai trouvé ce très joli modèle dans les archives de [Bergère de France](#). Ce modèle provient du catalogue hiver 2008 – 2009 et vous avez la possibilité de le faire à la machine à tricoter.

J'aime beaucoup la simplicité des côtes assez larges, car elles sont faites sur 8 mailles. C'est à dire 4 mailles endroits et 4 mailles envers. Mais elles sont superbement mises en valeur par les torsades simples et doubles. Il n'y en a pas beaucoup, elles sont idéalement placées pour mettre en valeur votre silhouette en valeur. Les torsades ne sont tricotées que sur le devant.

J'aime également le col zippé qui remonte sur le cou. Je trouve que c'est une très jolie finition, plutôt chic.

Les explications sont données pour les tailles allant du 1 au 4, c'est à dire du 34 au 46. Le plus sage c'est de reprendre vos mesures pour les comparer à celles indiquées sur le diagramme. Cette robe se tricote avec des aiguilles n°3,5 pour l'ensemble, sauf pour le col, où c'est avec des aiguilles n°3 que vous reprenez les mailles. Il vous faudra entre 12 et 15 pelotes selon la taille choisie.

Alors ce genre de robe ne convient pas forcément à toutes les silhouettes, j'en conviens. Cependant je trouve que les dessins utilisés sont vraiment beaux. Rien ne vous empêche de tricoter ce modèle simplement en pull, il en vaut la peine. Cependant pour la finesse du dessin, gardez la grosseur des aiguilles. Vous pouvez faire un essai avec des aiguilles n°4 pour un peu plus vitesse, et donc de confort. Mais dans ce cas pensez à faire un échantillon, c'est toujours très utile.

En robe ou en pull, c'est un très beau modèle.

Bonne journée.

[Crédit photo Bergère de France](#)

845 **



ROBE PULL Tailles 1-2-3-4

Fournitures

Qual. IDEAL,
Chenas = 12-13-14-15 pel.,
aig. n° 3 et 3,5,
1 aig. aux.,
1 fermeture de 25 cm.

Points employés

COTES 4/4, aig. n° 3 et 3,5. Sur un n.
de m. div. par 8 + 4.

1er rg (endr. du trav.) : * 4 m. endr., 4
m. env. *, répéter de * à *, term. par 4 m.
endr.

2ème rg : * 4 m. env., 4 m. endr. *,
répéter de * à *, term. par 4 m. env.

Répéter ces 2 rgs.

POINT FANT., aig. n° 3,5. Sur 28 m. (en
prolongement des côtes 4/4).

1er rg (endr. du trav.) : 4 m. env., 4 m.
endr., 4 m. env., 4 m. croisées à droite
(= glis. 2 m. sur l'aig. aux. derrière le
trav., tric. les 2 m. suiv. endr., puis les 2
m. de l'aig. aux. à l'endr.), 4 m. env., 4
m. endr., 4 m. env.

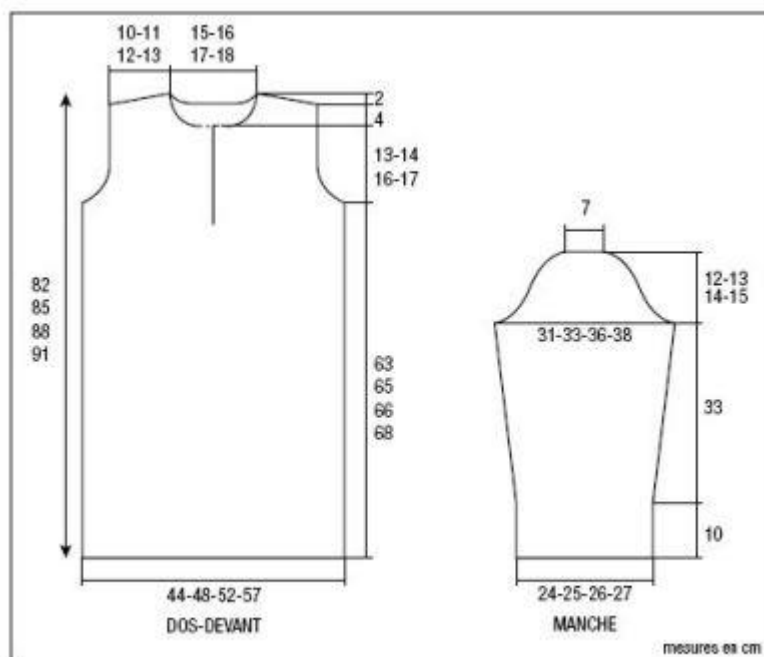
2ème rg et ts les rgs pairs : tric.
comme les m. se présentent.

3ème rg : tric. comme les m. se
présentent.

5ème rg : 4 m. env., 2 m. croisées à
gauche sur 2 m. env. (= glis. 2 m. sur
l'aig. aux. devant le trav., tric. les 2 m.
suiv. env., puis les 2 m. de l'aig. aux. à
l'endr.), 4 m. env., 4 m. croisées à droite,
4 m. env., 2 m. croisées à droite sur 2 m.
env. (= glis. 2 m. sur l'aig. aux. derrière
le trav., tric. les 2 m. suiv. endr., puis les
2 m. de l'aig. aux. à l'env.), 4 m. env.

7ème rg : 6 m. env., 2 m. croisées à
gauche sur 2 m. env., 2 m. croisées à
droite sur 2 m. env., 2 m. croisées à
gauche sur 2 m. env., 2 m. croisées à
droite sur 2 m. env., 6 m. env.

9ème rg : 8 m. env., 4 m. croisées à
droite, 4 m. env., 4 m. croisées à gauche
(= glis. 2 m. sur l'aig. aux. devant le
trav., tric. les 2 m. suiv. endr., puis les 2
m. de l'aig. aux. à l'endr.), 8 m. env.



11ème rg : 6 m. env., 4 m. croisées à droite, 2 m. croisées à gauche sur 2 m. env., 2 m. croisées à droite sur 2 m. env., 4 m. croisées à gauche, 6 m. env.

13ème rg : 4 m. env., 2 m. croisées à droite sur 2 m. env., 2 m. endr., 2 m. env., 4 m. croisées à droite, 2 m. env., 2 m. endr., 2 m. croisées à gauche sur 2 m. env., 4 m. env.

15ème rg : tric. comme les m. se présentent.

17ème rg : 4 m. env., 2 m. endr., 2 m. croisées à droite sur 2 m. env., 2 m. env., 4 m. croisées à droite, 2 m. env., 2 m. croisées à gauche sur 2 m. env., 2 m. endr., 4 m. env.

19ème rg : 4 m. env., 2 m. croisées à droite sur 2 m. env., 2 m. env., 2 m. croisées à droite sur 2 m. env., 2 m. croisées à gauche sur 2 m. env., 2 m. env., 2 m. croisées à gauche sur 2 m. env., 4 m. env.

21ème rg : 2 m. env., 2 m. croisées à droite sur 2 m. env., 2 m. env., 4 m. croisées à droite, 4 m. env., 4 m. croisées à gauche, 2 m. env., 2 m. croisées à gauche sur 2 m. env., 2 m. env.

23ème rg : 2 m. env., 2 m. endr., 2 m. env., 2 m. croisées à droite sur 2 m. env., 2 m. endr., 4 m. env., 2 m. endr., 2 m. croisées à gauche sur 2 m. env., 2 m. env., 2 m. endr., 2 m. env.

25ème rg : tric. comme les m. se présentent.

27ème rg : 2 m. env., 2 m. endr., 2 m. env., 2 m. endr., 2 m. croisées à droite sur 2 m. env., 4 m. env., 2 m. croisées à gauche sur 2 m. env., 2 m. endr., 2 m. env., 2 m. endr., 2 m. env.

29ème rg : 2 m. env., 2 m. croisées à gauche sur 2 m. env., 2 m. croisées à

droite sur 2 m. env., 8 m. env., 2 m. croisées à gauche sur 2 m. env., 2 m. croisées à droite sur 2 m. env., 2 m. env.

31ème rg : 4 m. env., 4 m. croisées à gauche, 12 m. env., 4 m. croisées à droite, 4 m. env.

33ème rg : tric. comme les m. se présentent.

35ème rg : comme le 31ème rg.

37ème rg : 2 m. env., 2 m. croisées à droite sur 2 m. env., 4 m. croisées à gauche, 8 m. env., 4 m. croisées à droite, 2 m. croisées à gauche sur 2 m. env., 2 m. env.

39ème rg : 2 m. env., 2 m. endr., 2 m. env., 2 m. endr., 2 m. croisées à gauche sur 2 m. env., 4 m. env., 2 m. croisées à droite sur 2 m. env., 2 m. endr., 2 m. env.

41ème rg : tric. comme les m. se présentent.

43ème rg : 2 m. env., 2 m. endr., 2 m. env., 2 m. croisées à gauche sur 2 m. env., 2 m. endr., 4 m. env., 2 m. endr., 2 m. croisées à droite sur 2 m. env., 2 m. env., 2 m. env.

45ème rg : 2 m. env., 2 m. croisées à gauche sur 2 m. env., 2 m. env., 2 m. croisées à gauche sur 2 m. env., 4 m. env., 2 m. croisées à droite sur 2 m. env., 2 m. env., 2 m. croisées à droite sur 2 m. env., 2 m. env.

47ème rg : 4 m. env., 4 m. croisées à gauche, 2 m. env., 2 m. croisées à gauche sur 2 m. env., 2 m. env., 2 m. croisées à droite sur 2 m. env., 2 m. env., 4 m. croisées à droite, 4 m. env.

49ème rg : 4 m. env., 2 m. endr., 2 m. croisées à gauche sur 2 m. env., 2 m. env., 4 m. croisées à droite, 2 m. env., 2 m. croisées à droite sur 2 m. env., 2 m. endr., 4 m. env.

51ème rg : tric. comme les m. se présentent.

53ème rg : 4 m. env., 2 m. croisées à gauche sur 2 m. env., 2 m. endr., 2 m. env., 4 m. croisées à droite, 2 m. env., 2 m. endr., 2 m. croisées à droite sur 2 m. env., 4 m. env.

55ème rg : 6 m. env., 2 m. croisées à gauche sur 2 m. env., 2 m. croisées à droite sur 2 m. env., 2 m. croisées à gauche sur 2 m. env., 2 m. croisées à droite sur 2 m. env., 6 m. env.

57ème rg : 8 m. env., 4 m. croisées à gauche, 4 m. env., 4 m. croisées à droite, 8 m. env.

59ème rg : 6 m. env., 2 m. croisées à droite sur 2 m. env., 2 m. croisées à gauche sur 2 m. env., 2 m. croisées à droite sur 2 m. env., 2 m. croisées à gauche sur 2 m. env., 6 m. env.

61ème rg : 4 m. env., 4 m. croisées à droite, 4 m. env., 4 m. croisées à gauche, 4 m. env., 4 m. croisées à gauche, 4 m. env.

63ème rg : tric. comme les m. se présentent.

65ème rg : 4 m. env., 4 m. endr., 4 m. env., 4 m. croisées à droite, 4 m. env., 4 m. endr., 4 m. env.

Réglage machine : voir rubrique mémo.

Echantillon

Un carré de 10 cm côtes 4/4 aig. n° 3,5 légèrement étirées = 26 m. et 31 rgs.
Important : Tricoter avec des aig. plus fines (ou un réglage plus petit) si vous obtenez moins de m. et de rgs que sur cet échantillon. Tricoter avec des aig. plus grosses (ou un réglage plus grand) dans le cas contraire.

Réalisation

DOS : Monter 120-130-140-154 m. aig. n° 3,5. Tric. côtes 4/4 en commençant par :

T. 1 : 2 m. env., puis l'explication.

T. 2 : 3 m. endr. au lieu de 4.

T. 3 : 4 m. env., puis l'explication.

T. 4 : 3 m. env., puis l'explication.

Emmanchures : A 63-65-66-68 cm (196-202-206-212 rgs) de haut. tot., rab. de ch. côté ts les 2 rgs :

T. 1 : 1 fs 3 m., 3 fs 2 m., 3 fs 1 m.

T. 2 : 1 fs 3 m., 3 fs 2 m., 4 fs 1 m.

T. 3 : 1 fs 3 m., 3 fs 2 m., 5 fs 1 m.

T. 4 : 2 fs 3 m., 3 fs 2 m., 5 fs 1 m.

Il reste 96-104-112-120 m.

Epaules et encolure : A 17-18-20-21 cm de haut. d'emmanchures (248-258-268-278 rgs de haut. tot.), rab. de ch. côté ts les 2 rgs :

T. 1 : 4 fs 7 m.

T. 2 : 1 fs 7 m., 3 fs 8 m.

T. 3 : 3 fs 8 m., 1 fs 9 m.

T. 4 : 4 fs 9 m.

En même temps, rab. les 30-32-36-38 m. centrales, cont. ch. côté séparément en rab. côté encolure ts les 2 rgs 1 fs 3 m., 1 fs 2 m.

DEVANT : Commencer comme au dos.

A 36-39-42-45 cm (112-122-130-140 rgs) de haut. tot., tric. point fant. sur les 28 m. centrales (= au 1er rg : tric. 58-63-68-75 m. comme elles se présentent, 4 m. croisées à droite, 58-63-68-75 m. comme elles se présentent).

A environ 57-60-63-66 cm (176-186-194-204 rgs) de haut. tot., en même temps que le 65ème rg du point fant., tric. 14-19-24-31 m. côtes 4/4, 28 m. point fant., 4 m. endr., 28 m. point fant., 4 m. endr., 28 m. point fant., 14-19-24-31 m. côtes 4/4 (= au 1er rg : tric. 26-31-36-43 m. comme elles se présentent, 4 m. croisées à droite, tric. 28 m. comme elles se présentent, 4 m. croisées à droite, tric. 28 m. comme elles se présentent, 4 m. croisées à droite, tric. 26-31-36-43 m. comme elles se présentent).

A environ 57-60-63-66 cm (176-186-194-204 rgs) de haut. tot., en même temps que le 65ème rg du point fant., tric. 14-19-24-31 m. côtes 4/4, 28 m. point fant., 4 m. endr., 28 m. point fant., 4 m. endr., 28 m. point fant., 14-19-24-31 m. côtes 4/4 (= au 1er rg : tric. 26-31-36-43 m. comme elles se présentent, 4 m. croisées à droite, tric. 28 m. comme elles se présentent, 4 m. croisées à droite, tric. 28 m. comme elles se présentent, 4 m. croisées à droite, tric. 26-31-36-43 m. comme elles se présentent).

A environ 57-60-63-66 cm (176-186-194-204 rgs) de haut. tot., en même temps que le 65ème rg du point fant., tric. 14-19-24-31 m. côtes 4/4, 28 m. point fant., 4 m. endr., 28 m. point fant., 4 m. endr., 28 m. point fant., 14-19-24-31 m. côtes 4/4 (= au 1er rg : tric. 26-31-36-43 m. comme elles se présentent, 4 m. croisées à droite, tric. 28 m. comme elles se présentent, 4 m. croisées à droite, tric. 28 m. comme elles se présentent, 4 m. croisées à droite, tric. 26-31-36-43 m. comme elles se présentent).

A environ 57-60-63-66 cm (176-186-194-204 rgs) de haut. tot., en même temps que le 65ème rg du point fant., tric. 14-19-24-31 m. côtes 4/4, 28 m. point fant., 4 m. endr., 28 m. point fant., 4 m. endr., 28 m. point fant., 14-19-24-31 m. côtes 4/4 (= au 1er rg : tric. 26-31-36-43 m. comme elles se présentent, 4 m. croisées à droite, tric. 28 m. comme elles se présentent, 4 m. croisées à droite, tric. 28 m. comme elles se présentent, 4 m. croisées à droite, tric. 26-31-36-43 m. comme elles se présentent).

A environ 57-60-63-66 cm (176-186-194-204 rgs) de haut. tot., en même temps que le 65ème rg du point fant., tric. 14-19-24-31 m. côtes 4/4, 28 m. point fant., 4 m. endr., 28 m. point fant., 4 m. endr., 28 m. point fant., 14-19-24-31 m. côtes 4/4 (= au 1er rg : tric. 26-31-36-43 m. comme elles se présentent, 4 m. croisées à droite, tric. 28 m. comme elles se présentent, 4 m. croisées à droite, tric. 28 m. comme elles se présentent, 4 m. croisées à droite, tric. 26-31-36-43 m. comme elles se présentent).

A environ 57-60-63-66 cm (176-186-194-204 rgs) de haut. tot., en même temps que le 65ème rg du point fant., tric. 14-19-24-31 m. côtes 4/4, 28 m. point fant., 4 m. endr., 28 m. point fant., 4 m. endr., 28 m. point fant., 14-19-24-31 m. côtes 4/4 (= au 1er rg : tric. 26-31-36-43 m. comme elles se présentent, 4 m. croisées à droite, tric. 28 m. comme elles se présentent, 4 m. croisées à droite, tric. 28 m. comme elles se présentent, 4 m. croisées à droite, tric. 26-31-36-43 m. comme elles se présentent).

A environ 57-60-63-66 cm (176-186-194-204 rgs) de haut. tot., en même temps que le 65ème rg du point fant., tric. 14-19-24-31 m. côtes 4/4, 28 m. point fant., 4 m. endr., 28 m. point fant., 4 m. endr., 28 m. point fant., 14-19-24-31 m. côtes 4/4 (= au 1er rg : tric. 26-31-36-43 m. comme elles se présentent, 4 m. croisées à droite, tric. 28 m. comme elles se présentent, 4 m. croisées à droite, tric. 28 m. comme elles se présentent, 4 m. croisées à droite, tric. 26-31-36-43 m. comme elles se présentent).

A environ 57-60-63-66 cm (176-186-194-204 rgs) de haut. tot., en même temps que le 65ème rg du point fant., tric. 14-19-24-31 m. côtes 4/4, 28 m. point fant., 4 m. endr., 28 m. point fant., 4 m. endr., 28 m. point fant., 14-19-24-31 m. côtes 4/4 (= au 1er rg : tric. 26-31-36-43 m. comme elles se présentent, 4 m. croisées à droite, tric. 28 m. comme elles se présentent, 4 m. croisées à droite, tric. 28 m. comme elles se présentent, 4 m. croisées à droite, tric. 26-31-36-43 m. comme elles se présentent).

A environ 57-60-63-66 cm (176-186-194-204 rgs) de haut. tot., en même temps que le 65ème rg du point fant., tric. 14-19-24-31 m. côtes 4/4, 28 m. point fant., 4 m. endr., 28 m. point fant., 4 m. endr., 28 m. point fant., 14-19-24-31 m. côtes 4/4 (= au 1er rg : tric. 26-31-36-43 m. comme elles se présentent, 4 m. croisées à droite, tric. 28 m. comme elles se présentent, 4 m. croisées à droite, tric. 28 m. comme elles se présentent, 4 m. croisées à droite, tric. 26-31-36-43 m. comme elles se présentent).

A environ 57-60-63-66 cm (176-186-194-204 rgs) de haut. tot., en même temps que le 65ème rg du point fant., tric. 14-19-24-31 m. côtes 4/4, 28 m. point fant., 4 m. endr., 28 m. point fant., 4 m. endr., 28 m. point fant., 14-19-24-31 m. côtes 4/4 (= au 1er rg : tric. 26-31-36-43 m. comme elles se présentent, 4 m. croisées à droite, tric. 28 m. comme elles se présentent, 4 m. croisées à droite, tric. 28 m. comme elles se présentent, 4 m. croisées à droite, tric. 26-31-36-43 m. comme elles se présentent).

A environ 57-60-63-66 cm (176-186-194-204 rgs) de haut. tot., en même temps que le 65ème rg du point fant., tric. 14-19-24-31 m. côtes 4/4, 28 m. point fant., 4 m. endr., 28 m. point fant., 4 m. endr., 28 m. point fant., 14-19-24-31 m. côtes 4/4 (= au 1er rg : tric. 26-31-36-43 m. comme elles se présentent, 4 m. croisées à droite, tric. 28 m. comme elles se présentent, 4 m. croisées à droite, tric. 28 m. comme elles se présentent, 4 m. croisées à droite, tric. 26-31-36-43 m. comme elles se présentent).

A environ 57-60-63-66 cm (176-186-194-204 rgs) de haut. tot., en même temps que le 65ème rg du point fant., tric. 14-19-24-31 m. côtes 4/4, 28 m. point fant., 4 m. endr., 28 m. point fant., 4 m. endr., 28 m. point fant., 14-19-24-31 m. côtes 4/4 (= au 1er rg : tric. 26-31-36-43 m. comme elles se présentent, 4 m. croisées à droite, tric. 28 m. comme elles se présentent, 4 m. croisées à droite, tric. 28 m. comme elles se présentent, 4 m. croisées à droite, tric. 26-31-36-43 m. comme elles se présentent).

A environ 57-60-63-66 cm (176-186-194-204 rgs) de haut. tot., en même temps que le 65ème rg du point fant., tric. 14-19-24-31 m. côtes 4/4, 28 m. point fant., 4 m. endr., 28 m. point fant., 4 m. endr., 28 m. point fant., 14-19-24-31 m. côtes 4/4 (= au 1er rg : tric. 26-31-36-43 m. comme elles se présentent, 4 m. croisées à droite, tric. 28 m. comme elles se présentent, 4 m. croisées à droite, tric. 28 m. comme elles se présentent, 4 m. croisées à droite, tric. 26-31-36-43 m. comme elles se présentent).

A environ 57-60-63-66 cm (176-186-194-204 rgs) de haut. tot., en même temps que le 65ème rg du point fant., tric. 14-19-24-31 m. côtes 4/4, 28 m. point fant., 4 m. endr., 28 m. point fant., 4 m. endr., 28 m. point fant., 14-19-24-31 m. côtes 4/4 (= au 1er rg : tric. 26-31-36-43 m. comme elles se présentent, 4 m. croisées à droite, tric. 28 m. comme elles se présentent, 4 m. croisées à droite, tric. 28 m. comme elles se présentent, 4 m. croisées à droite, tric. 26-31-36-43 m. comme elles se présentent).

A environ 57-60-63-66 cm (176-186-194-204 rgs) de haut. tot., en même temps que le 65ème rg du point fant., tric. 14-19-24-31 m. côtes 4/4, 28 m. point fant., 4 m. endr., 28 m. point fant., 4 m. endr., 28 m. point fant., 14-19-24-31 m. côtes 4/4 (= au 1er rg : tric. 26-31-36-43 m. comme elles se présentent, 4 m. croisées à droite, tric. 28 m. comme elles se présentent, 4 m. croisées à droite, tric. 28 m. comme elles se présentent, 4 m. croisées à droite, tric. 26-31-36-43 m. comme elles se présentent).

A environ 57-60-63-66 cm (176-186-194-204 rgs) de haut. tot., en même temps que le 65ème rg du point fant., tric. 14-19-24-31 m. côtes 4/4, 28 m. point fant., 4 m. endr., 28 m. point fant., 4 m. endr., 28 m. point fant., 14-19-24-31 m. côtes 4/4 (= au 1er rg : tric. 26-31-36-43 m. comme elles se présentent, 4 m. croisées à droite, tric. 28 m. comme elles se présentent, 4 m. croisées à droite, tric. 28 m. comme elles se présentent, 4 m. croisées à droite, tric. 26-31-36-43 m. comme elles se présentent).

A environ 57-60-63-66 cm (176-186-194-204 rgs) de haut. tot., en même temps que le 65ème rg du point fant., tric. 14-19-24-31 m. côtes 4/4, 28 m. point fant., 4 m. endr., 28 m. point fant., 4 m. endr., 28 m. point fant., 14-19-24-31 m. côtes 4/4 (= au 1er rg : tric. 26-31-36-43 m. comme elles se présentent, 4 m. croisées à droite, tric. 28 m. comme elles se présentent, 4 m. croisées à droite, tric. 28 m. comme elles se présentent, 4 m. croisées à droite, tric. 26-31-36-43 m. comme elles se présentent).

A environ 57-60-63-66 cm (176-186-194-204 rgs) de haut. tot., en même temps que le 65ème rg du point fant., tric. 14-19-24-31 m. côtes 4/4, 28 m. point fant., 4 m. endr., 28 m. point fant., 4 m. endr., 28 m. point fant., 14-19-24-31 m. côtes 4/4 (= au 1er rg : tric. 26-31-36-43 m. comme elles se présentent, 4 m. croisées à droite, tric. 28 m. comme elles se présentent, 4 m. croisées à droite, tric. 28 m. comme elles se présentent, 4 m. croisées à droite, tric. 26-31-36-43 m. comme elles se présentent).

Ouverture : A environ 58-61-64-67 cm (180-190-200-210 rgs) de haut. tot., séparer le trav. en 2, cont. ch. côté séparément.

Emmanchures : Rab. côté extérieur comme au dos.

Encolure : A 13-14-16-17 cm de haut. d'emmanchures (236-246-256-266 rgs de haut. tot.), laisser en attente côté ouverture 1 fs 9-10-12-13 m., puis rab. ts les 2 rgs 1 fs 4 m., 2 fs 2 m., 3 fs 1 m.

Epaules : Rab. côté extérieur comme au dos.

MANCHES : Monter 64-66-70-72 m. aig. n° 3,5. Tric. côtes 4/4 en commençant par :

T. 1 et T. 4 : 2 m. endr. au lieu de 4.

T. 2 : 3 m. endr. au lieu de 4.

T. 3 : 1 m. endr. au lieu de 4.

A 10 cm (32 rgs) de haut. tot., augm. de ch. côté à 2 m. du bord :

T. 1 : 7 fs 1 m. ts les 12 rgs, 2 fs 1 m. ts les 10 rgs.

T. 2 : 8 fs 1 m. ts les 10 rgs, 3 fs 1 m. ts les 8 rgs.

T. 3 : 13 fs 1 m. ts les 8 rgs.

T. 4 : 6 fs 1 m. ts les 8 rgs, 9 fs 1 m. ts les 6 rgs.

On obtient 82-88-96-102 m.

A 43 cm (134 rgs) de haut. tot., rab. de ch. côté ts les 2 rgs :

T. 1 : 1 fs 3 m., 4 fs 2 m., 9 fs 1 m., 4 fs 2 m., 1 fs 3 m.

T. 2 : 2 fs 3 m., 3 fs 2 m., 10 fs 1 m., 3 fs 2 m., 2 fs 3 m.

T. 3 : 2 fs 3 m., 4 fs 2 m., 10 fs 1 m., 4 fs 2 m., 2 fs 3 m.

T. 4 : 3 fs 3 m., 3 fs 2 m., 11 fs 1 m., 3 fs 2 m., 3 fs 3 m.

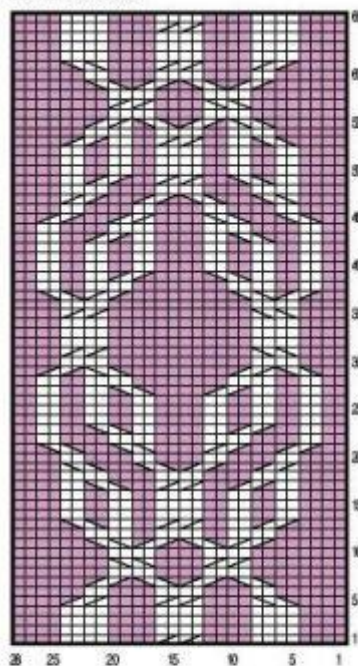
Rab. les 20 m. rest. en 1 fs.

FINITIONS : Faire les coutures d'épaule. Avec les aig. n° 3, repr. les 9-10-12-13 m. en attente au bord droit de l'ouverture, relever : 16-18-18-20 m. le long du côté gauche de l'encolure devant, 46-48-52-54 m. au bord de l'encolure dos, 16-18-18-20 m. le long du côté droit de l'encolure devant, reprendre les 9-10-12-13 m. en attente au bord gauche de l'ouverture.

Tric. 7 cm (18 rgs) côtes 4/4 en commençant et en term. par 2 m. endr. au lieu de 4 sur les 96-104-112-120 m. obtenues et rab. seulement les m. en 1 fs.

Term. les coutures. Coudre la fermeture.

POINT FANTAISIE



- = 1 m. jersey droit
- = 1 m. jersey envers
- ▤ ou ▥ = 4 m. croisées à droite
- ▦ ou ▧ = 4 m. croisées à gauche
- ▨ ou ▩ = 2 m. croisées à droite sur 2 m. envers
- ou ▫ = 2 m. croisées à gauche sur 2 m. envers