

Le fait main français

9 novembre 2022 par [grenouilletricote](#)

Bonjour, je vous propose un magnifique modèle réalisé au tricot. Le fait main français n'a pas d'égal au niveau qualité ou beauté. Rien ne vaut ce que l'on fait soi-même. Même si parfois le travail d'une machine est pratique. Ce que l'on crée avec amour ou passion ne sera jamais remplacé par l'industriel. C'est le cas avec ce châle qui fait penser à une très fine dentelle. Je pense bien sûr aux fêtes de fin d'année, mais pas seulement. C'est le genre d'ouvrage que l'on peut porter tout au long de l'année. Un beau modèle de châle qui nous est proposé par les laines [Katia](#)



J'aime beaucoup le dessin, en sachant que cette étole est tricotée avec de grosses aiguilles. Ce sont des n°7, inutile de vous dire que le travail avance assez vite. Il faut juste 2 pelotes de ce fil, qui est un mélange de viscose pour le brillant et de mérinos pour le confort avec la chaleur et la légèreté. C'est un fil très doux et idéal pour ce genre de tricot.

En principe ce fil se travaille avec un numéro plus petit. Mais ici vous ajoutez de la fluidité avec un numéro plus gros. C'est exactement ce qu'il faut pour être au top du confort en le portant.

Ce châle se fait sur un multiple de 18 mailles plus 10 mailles pour la droite et 10 mailles également pour la gauche. Finie, cette étole mesure environ 160 cm

de longueur pour 40 cm de largeur. En sachant qu'ici l'étoile est cousue sur un côté pour être portée façon poncho.

Le dessin se fait sur 32 rangs, il n'y a pas vraiment de complication. Ce sont des jeux de diminutions et d'augmentations. Si vous débutez dans le tricot, je vous conseille des marques mailles. Ils sont toujours très utiles dès les premiers rangs pour se repérer dans les multiples. Mais surtout, pour avoir le bon nombre de mailles, sans avoir à démonter. Par expérience, je vous garantis que c'est très pratique.

Vous pouvez bien sûr utiliser une autre qualité d'une autre marque, dans ce cas je vous conseille de faire un échantillon. Il vous sera utile pour comparer le nombre de mailles qu'il vous faut. Mais surtout et je crois que c'est le plus important, l'échantillon vous aidera à juger de la fluidité du tricot, c'est ce qui en fait toute sa beauté.

Bonne journée.

[Crédit photo Katia](#)

DIMENSIONS : 160 cm. de largeur x 40 cm. de longueur

FOURNITURES

AIR LUX col. 72 : 2 pelotes.

Aiguilles

N° 7

Points employés

Pt mousse (voir page pts de base)

Pt ajouré (voir graphique A)

Franges (voir page pts de base)

ECHANTILLON

Les dimensions sont données **après repassage à la vapeur** au maximum de l'échantillon.

Au pt ajouré, aigu. n° 7

10 cm. x 10 cm. = 16 m. et 20 rgs.

REALISATION

Monter 63 m. Tric. au pt ajouré selon le graphique A, **sauf** les 4 m. de chaque extrémité qui se tric. au pt mousse.

A 160 cm. de hauteur totale, **rabattre** toutes les m. de façon très souple.

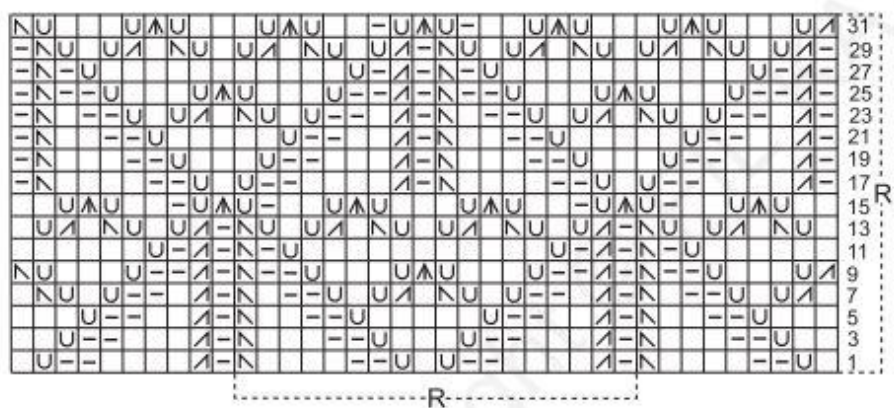
MONTAGE ET FINITION

Plier le châle sur le milieu, **faufiler** tout le contour et **repasser à la vapeur** au maximum.

Franges : **couper** 264 fils de 35 cm. de longueur chacun et **former** 66 franges de 4 fils chacune réparties sur un côté du châle.

Repasser les franges.

Graphique A



Sur les rgs pairs, tric. les m. et les jetés à l'env.

R- Répéter

□ 1 m. end.

- 1 m. env.

U 1 jeté

Λ 2 m. ensemble à l'end.

N glisser 1 m. sans tric., tric. 1 m. end. et faire passer la m. sans tric. par-dessus la m. end.

Λ glisser 1 m. sans tric., tric. 2 m. ensemble end. et faire passer la m. sans tric. par-dessus la m. obtenue des 2 m. ensemble end.