

Pull block

22 octobre 2022 par [grenouilletricote](#)

Bonjour, aujourd'hui nous remontons un peu le temps avec le pull block. C'est un pull tricoté avec 2 couleurs tout simplement. Il y a une multitude de combinaisons au niveau du graphisme. Le point utilisé reste toujours le même, c'est à dire le jersey. Pas besoin de dessin, restons dans la simplicité. J'ai trouvé dans les archives de [Bergère de France](#) ce modèle très simple. Mais parfait pour l'hiver.



Vous avez un petit dessin en jacquard qui se tricote en même temps que le pull. Un dessin très simple que vous pouvez travailler soit par petites pelotes individuelles pour chaque pétale. Soit à fil tendu sur l'envers. Si vous n'avez tenté le jacquard, c'est l'occasion de vous lancer avec ce dessin vraiment simple.

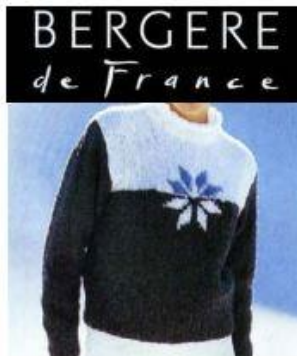
Les explications vous sont données pour les tailles 1-2-3-4. Ce qui correspond aux tailles 36/38 - 40/42 - 44/46 - 48/50. Un modèle qui convient pour la majorité d'entre nous. Vous pouvez même encore le faire plus grand, il suffit d'augmenter le nombre de maille. C'est d'autant plus facile que le point utilisé est le jersey. Il vous faudra juste tenir compte de bien centrer la fleur.

C'est un modèle qui provient du catalogue 1997-1998, il est tricoté avec une laine nommée plume. Elle est encore en vente aujourd'hui, c'est vous dire la qualité du fil. Il vous faudra entre 8 et 11 pelotes en tout suivant la taille choisie. Les côtes sont tricotées avec des aiguilles n°3.5 ensuite vous continuez avec des aiguilles n° 4.5. Attention c'est un pull un peu court. Si vous souhaitez le faire un peu plus long, pensez à rajouter quelques pelotes.

Dans les explications, vous avez les indications pour une écharpe toute simple ou pourquoi pas un snood. Dans tous les cas c'est un fil très léger et très agréable à tricoter. Et malgré une apparence fine, c'est une laine qui tient vraiment chaud. Tout en donnant beaucoup de fluidité à votre ouvrage.

Bonne journée.

[Crédit photo Bergère de France](#)



118 **

**PULL ET
ECHARPE**
Tailles 1-2-3-4

Fournitures

Qual. **PLUME**.
PULL :
 Grizzli = 5-6-7-7 pel.,
 Blanchon = 2-2-3-3 pel.,
 Squalo = 1 pel.,
ECHARPE :
 Grizzli = 3 pel.,
 aig. n° 3,5 et 4,5.

Points employés
Points employés

COTES 1/1, aig. n° 3,5.
JERSEY ENDR., aig. n° 4,5.
JACQUARD, aig. n° 4,5. Suivre la grille.
POINT MOUSSE, aig. n° 4,5.

Echantillon

Un carré de 10 cm jersey endr. = 15 m. et 23 rgs.
Important : tric. avec des aig. plus fines si vous obtenez moins de m. et de rgs que sur cet échantillon. Tric. avec des aig. plus grosses dans le cas contraire.

Réalisation

DOS : Monter 69-75-81-87 m. Grizzli. Tric. 9 cm (30 rgs) côtes 1/1. Cont. jersey endr. en répart. 9 augm. au 1er rg. On obtient 78-84-90-96 m.

Emmanchures : A 27-28-28-29 cm (72-74-74-76 rgs) de haut. tot., rab. de ch. côté ts les 2 rgs 1 fs 3 m., 1 fs 2 m., 3 fs 1 m. Il reste 62-68-74-80 m.
 Mais à 4 cm de haut. d'emmanchures (82-84-84-86 rgs de haut. tot.), cont. jersey endr. Blanchon.

Epaules et encolure : A 23-24-26-27 cm de haut. d'emmanchures (126-130-134-138 rgs de haut. tot.), rab. de ch. côté ts les 2 rgs :

- T. 1 : 1 fs 6 m., 2 fs 7 m.
- T. 2 : 2 fs 7 m., 1 fs 8 m.
- T. 3 : 3 fs 8 m.
- T. 4 : 1 fs 8 m., 2 fs 9 m.

Simultanément, rab. les 16-18-20-22 m. centrales puis de ch. côté ts les 2 rgs 1 fs 3 m.

DEVANT : Comme le dos. Mais à 25-26-26-27 cm (68-70-70-72 rgs) de haut. tot., cont. jacquard sur les 26 m. centrales (tric. le 1er rg comme suit : 33-36-39-42 m. Grizzli, 1 m. Blanchon, 10 m. Grizzli, 1 m. Blanchon, 33-36-39-42 m. Grizzli).

Après le 28ème rg de la grille, cont. jersey endr. Blanchon.

Encolure : A 17-18-20-21 cm de haut. d'emmanchures (112-116-120-124 rgs de haut. tot.), rab. les 8-10-12-14 m. centrales puis de ch. côté ts les 2 rgs 1 fs 3 m., 1 fs 2 m., 2 fs 1 m.

MANCHES : Monter 35-37-39-41 m. Grizzli. Tric. 5 cm (16 rgs) côtes 1/1. Cont. jersey endr. en augm. de ch. côté à 2 m. du bord dès le 1er rg :

T. 1 : 8 fs 1 m. ts les 6 rgs, 8 fs 1 m. alt. ts les 4 et 6 rgs.

T. 2 : 5 fs 1 m. ts les 6 rgs, 12 fs 1 m. alt. ts les 4 et 6 rgs.

T. 3 : 14 fs 1 m. alt. ts les 4 et 6 rgs, 5 fs 1 m. ts les 4 rgs.

T. 4 : 12 fs 1 m. alt. ts les 4 et 6 rgs, 8 fs 1 m. ts les 4 rgs.

On obtient 67-71-77-81 m.

A 43-44-45-46 cm (104-106-108-110 rgs) de haut. tot., rab. de ch. côté ts les 2 rgs 1

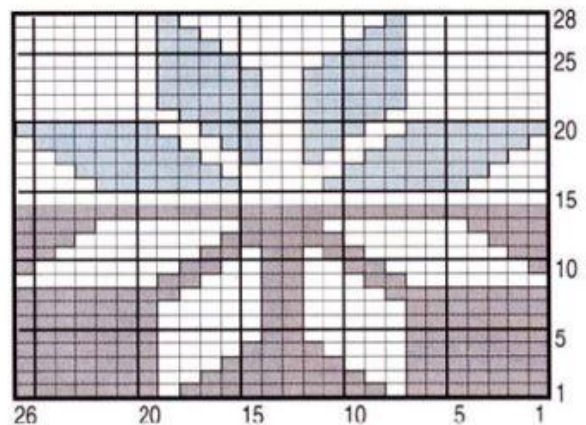
fs 3 m., 7 fs 2 m., 2 fs 3 m. et les 21-25-31-35 m. rest. en 1 fs.

COL : Monter 73-77-81-85 m. Blanchon. Tric. 7 cm (16 rgs) jersey endr., laisser en attente.

FINITIONS : Faire toutes les coutures. Poser le col au point de mailles au bord de l'encolure, le laisser rouler sur l'endr.

ECHARPE : Monter 31 m. Grizzli. Tric. 165 cm point mousse et rab.

JACQUARD



■ = 1 m. GRIZZLI ■ = 1 m. SQUALE
 □ = 1 m. BLANCHON
 □ = 1 m. BLANCHON

