

Un crochet de luxe à faire

24 août 2022 par [grenouilletricote](#)

Bonjour, je vous propose un crochet de luxe à faire, c'est à dire un châle qui a du relief. Une histoire de travail pour un résultat luxueux, nous le méritons bien. Une petite chose très agréable à porter dès l'automne qui viendra vous enrober de chaleur, confort et de douceur. Toute une histoire d'amour en vue. C'est un modèle trouvé sur le site de [Hobbii](#).



Même si vous utilisez un crochet plutôt fin, c'est à dire un numéro 3.5. Le travail avance relativement vite. Mais c'est ce qu'il faut pour garder la finesse du point, mais aussi qui en fait toute sa beauté.

Le dessin utilisé s'appelle le point diamant, un jeu de mailles mis en valeur par des brides torsées. Le dessin se fait sur 4 rangs car il est en quinconce. Il est à signaler que le tutoriel est très bien fait. Les explications sont faites rang par rang, tout comme le diagramme qui est représenté avec différentes couleurs. C'est idéal pour suivre à la fois les explications et le travail.

Ce châle fait environ 220 cm de longueur pour une hauteur d'environ 50 cm à l'endroit le plus large. Vous avez de quoi vous lover dedans avec plaisir. Il faut 3 pelotes de laines, attention ici les pelotes font 100 g, c'est à prendre en compte si vous souhaitez utiliser une autre laine.

C'est maintenant qu'il faut penser à ce genre d'ouvrage, pour le porter dès les premiers froids ou pour être en mode confort chez vous. Attention dans le choix de la laine, il faut qu'elle concorde avec l'usage que vous souhaitez en faire. Car ici c'est un fil principalement acrylique. Très pratique à l'usage mais qui n'apporte pas forcément toute la chaleur que l'on pourrait attendre pour un ouvrage de ce genre.

Bonne journée.

[Crédit photo Hobbii](#)

Explications :

Châle Dragon Scale

No. 1026-203-3364

Niveau requis: Expérimenté

Mesures: environ 220 cm x 50 cm

Crochet: 3,5 mm

Fil: Universe

Cassiopeia (#19) - 3 pelotes

**Obtenez votre fil et vos accessoires
ici:**

<http://shop.hobbij.fr/chale-dragon-scale>

Abréviations:

ml - maille en l'air

m - maille

ms - maille serrée

br - bride

dbr - double bride

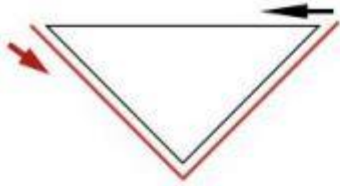
brRAV - bride relief avant

br4ens - travailler 4 br ensemble

br2ens - travailler 2 br ensemble

esp-ml - espace de ml

Tourner votre châle après chaque rang!



Partie 1 (Augmentations et milieu)

Commencer: Faire un Cercle Magique

Rang 1: faire 3 ml (comptent comme 1 br au début du rang), 4 br dans ce cercle

Rang 2: faire 3 ml, br dans les 3 m suivantes, 3 dbr dans la dernière m

Rang 3: faire 3 ml, br dans la première m, br dans les 6 m suivantes

Rang 4: faire 3 ml, br dans la m suivante, faire 1 ml, sauter 2, 4 br dans la m suivante, 2 ml, sauter 2, 3 dbr dans la dernière m

Rang 5: faire 3 ml, br dans la première m, 1 ml, sauter 1, br dans la m suivante, 2 ml, sauter 1 ml, br4ens, 2 ml, sauter 1 ml, br dans les 2 m suivantes

Rang 6: faire 3 ml, 2 br dans la m suivante, 1 ml, sauter 2 ml, brRAV autour de br4ens, 1 ml, sauter 2 ml, 4 br dans la m suivante, 1 ml, sauter 1 ml et 1 br, 3 dbr dans la m suivante

Rang 7: faire 3 ml, br dans la première m, 1 ml, sauter 1, br dans la m suivante, 2 ml, sauter 1 ml, br4ens, 2 ml, sauter 1 ml, br dans la m suivante, 2 ml, sauter 1 ml, br2ens, br dans la m suivante

Rang 8: faire 3 ml, br dans la m suivante, 1 ml, sauter 2 ml, 4 br dans la m suivante, 1 ml, sauter 2 ml, brRAV autour de br4ens, 1 ml, sauter 2 ml, 4 br dans la m suivante, 1 ml, sauter 1 ml et 1 br, 3 dbr dans la m suivante

Rang 9: faire 3 ml, br dans la première m, 1 ml, sauter 1, br dans la m suivante, 2 ml, sauter 1 ml, br4ens, 2 ml, sauter 1 ml, br dans la m suivante, 2 ml, sauter 1 ml, br4ens, 2 ml, sauter 1 ml, br dans les 2 m suivantes

Rang 10: faire 3 ml, 2 br dans la m suivante,

1 ml, sauter 2 ml, brRAV autour de br4ens, 1 ml, sauter 2 ml, 4 br dans la m suivante* *-
répéter jusqu'à ce qu'il reste 3 m avant la fin du rang, 1 ml, sauter 1 ml et 1 br, 3 dbr dans la m suivante

Rang 11: faire 3 ml, br dans la première m, 1 ml, sauter 1, br dans la m suivante,

2 ml, sauter 1 ml, br4ens, 2 ml, sauter 1 ml, br dans la m suivante *-* répéter jusqu'à ce qu'il reste 4 m avant la fin du rang, 2 ml, sauter 1 ml, br2ens, br dans la m suivante

Rang 12: faire 3 ml, br dans la m suivante, 1 ml, sauter 2 ml, 4 br dans la m suivante,
1 ml, sauter 2 ml, brRAV autour de br4ens, 1 ml, sauter 2 ml, 4 br dans la m suivante *-*
répéter jusqu'à ce qu'il reste 3 m avant la fin du rang,
1 ml, sauter 1 ml et 1 br, 3 bdr dans la m suivante

Rang 13: faire 3 ml, br dans la première m, 1 ml, sauter 1,
br dans la m suivante, 2 ml, sauter 1 ml, br4ens, 2 ml, sauter 1 ml *-* répéter jusqu'à ce qu'il reste 2 m avant la fin du rang, br dans les 2 m suivantes

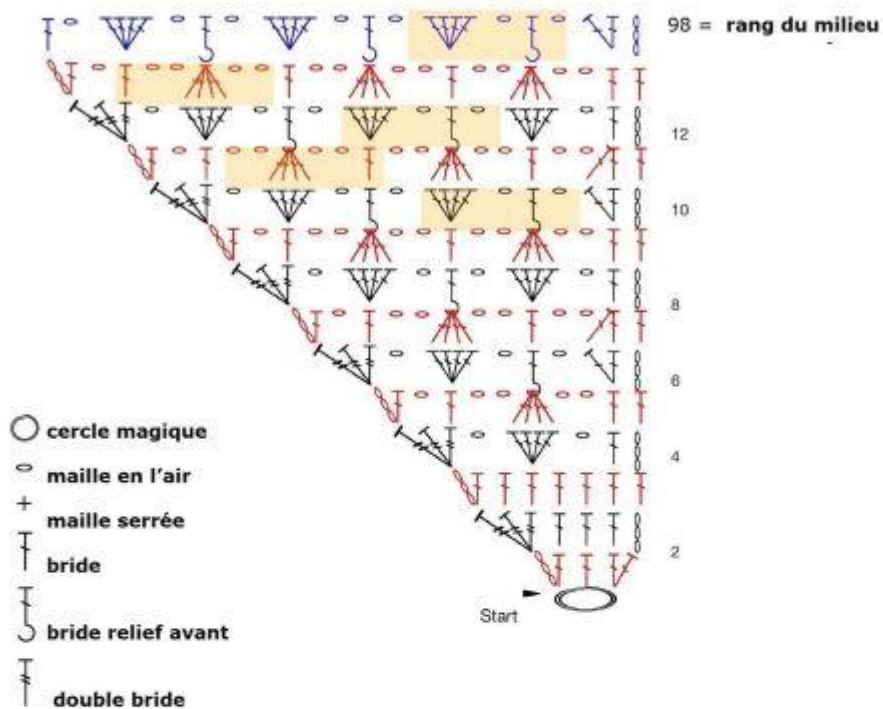
Maintenant répéter les rangs 10 à 13 jusqu'à avoir fait 97 rangs, ou jusqu'à ce qu'environ 40% de la quantité totale de fils ait été utilisée

Rang 98 = Rang du milieu du châle

faire 3 ml, 2 br dans la m suivante,

1 ml, sauter 2 ml, brRAV autour de br4ens, 1 ml, sauter 2 ml, 4 br dans la m suivante *-*
répéter jusqu'à ce qu'il reste 3 m avant la fin du rang,
1 ml, sauter 1 ml et 1 br, br dans la m suivante

Diagramme de la partie 1 (augmentations et milieu)



Partie 2 (diminutions)

Rang 99: 2 ml, br dans l'esp-ml, 1 ml,

br4ens, 2 ml, sauter 1 ml, br dans la m suivante, 2 ml, sauter 1 ml *-* répéter jusqu'à ce qu'il reste 3 m avant la fin du rang, br2ens, br dans la m suivante

Rang 100: faire 3 ml, br dans la m suivante, 1 ml, sauter 2 ml, 4 br dans la m suivante, 1 ml, sauter 2 ml,

brRAV autour de br4ens, 1 ml, sauter 2 ml, 4 br dans la m suivante, 1 ml, sauter 2 ml *-* répéter jusqu'à ce qu'il reste 3 m avant la fin du rang,

dbr3ens (la première dbr commence dans la m br4ens, la deuxième dans l'esp-ml suivant et la dernière dans la br suivante)

Rang 101: 2 ml, br dans l'esp-ml, 1 ml, br4ens, 2 ml, sauter 1 ml,
br dans la m suivante, 2 ml, sauter 1 ml, br4ens, 2 ml, sauter 1 ml *-* répéter jusqu'à ce
qu'il reste 2 m avant la fin du rang, br dans les 2 m suivantes

Rang 102: faire 3 ml, 2 br dans la m suivante, 1 ml, sauter 2 ml,
brRAV autour de br4ens, 1 ml, sauter 2 ml, 4 br dans la m suivante, 1 ml, sauter 2 ml *-*
répéter jusqu'à ce qu'il reste 3 m avant la fin du rang,
dbr3ens (la première dbr commence dans la m br4ens, la deuxième dans l'esp-ml suivant et
la dernière dans la br suivante)

Répéter les rangs 99 à 102 jusqu'à ce qu'il reste 12 mailles

Cinquième avant dernier rang: 2 ml, br dans l'esp-ml, 1 ml, br4ens, 2 ml, sauter 1 ml, 1 br
dans la m suivante, 2 ml, sauter 1 ml, br2ens, br dans la m suivante

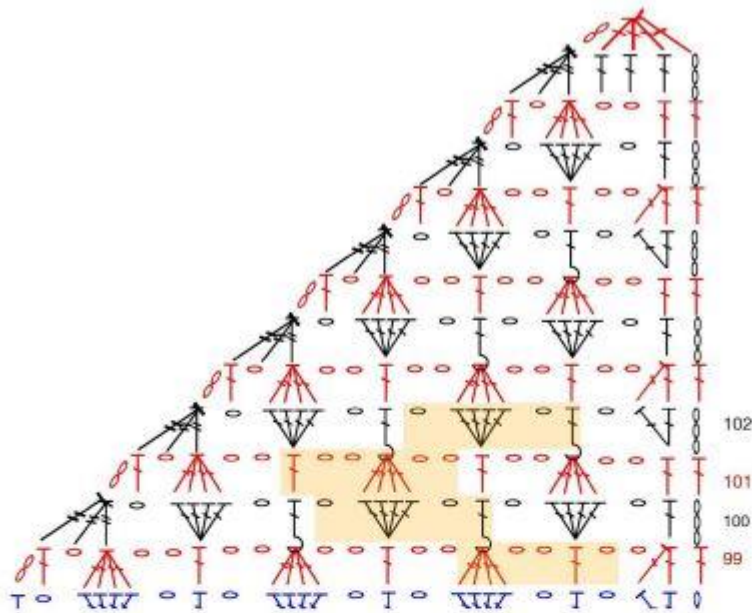
Quatrième avant dernier rang: faire 3 ml, br dans la m suivante, 1 ml, sauter 2 ml, 4 br
dans la m suivante, 1 ml, sauter 2 ml, dbr3ens (la première dbr commence dans la m br4ens,
la deuxième dans l'esp-ml suivant et la dernière dans la br suivante)

Troisième avant dernier rang: 2 ml, br dans l'esp-ml, 1 ml, br4ens, 2 ml, sauter 1 ml, br
dans les 2 m suivantes

Avant dernier rang: faire 3 ml, br dans la m suivante, 2 br dans l'esp-ml, dbr3ens (la
première dbr commence dans la m br4ens, la deuxième dans l'esp-ml suivant et la dernière
dans la br suivante)

Dernier rang: 2 ml, br4ens

Diagramme partie 2 (diminutions)



Bordure

La bordure est crochetée sur le bas du châle.
Joindre le fil à la fin du châle (le br4ens).

Rang 1: faire 3 ml, 3 br et 1 ms en haut du br4ens, 1 ml, (3 br, 2 ml, 3 br) dans l'esp de 2 ml du rang précédent du châle. 1 ml, ms dans la dbr allongée sur la longueur de l'avant-dernier rang du châle,

1 ml

(3 br, 2 ml, 3 br) dans l'esp de 2 ml du troisième avant dernier rang du châle,

1 ml, ms dans la dbr allongée sur la longueur du rang suivant, 1 ml, (3 br, 2 ml, 3 br) dans l'esp de 2 ml du rang précédent du châle *-* répéter jusqu'au milieu,

1 ml, ms dans la dbr allongée sur la longueur du rang du milieu du châle,

1 ml,

(3 br, 2 ml, 3 br) dans l'esp de 3 ml du troisième avant dernier rang du châle,

1 ml, ms dans la dbr allongée sur la longueur du rang suivant, 1 ml, (3 br, 2 ml, 3 br) dans l'esp de 2 ml du rang précédent du châle *-* répéter jusqu'au début du châle,

1 ml, ms et 4 br dans le cercle

Rang 2: faire 3 ml, 3 br dans la première m, faire 3 ml, sauter 3 br, ms dans ms, faire 3 ml, sauter 1 ml et 1 br,

(3 br, 2 ml, 3 br) dans l'esp-ml, faire 3 ml, sauter 3 br et 1 ml, ms dans ms, faire 3 ml, sauter 1 ml et 3 br

- répéter jusqu'à la fin du rang

4 br dans la dernière m

Rang 3: faire 3 ml, 2 br dans la première m, br dans les 3 m suivantes, faire 3 ml, sauter 3 ml, ms dans ms, faire 3 ml, sauter 3 ml, br dans les 3 m suivantes,

(3 br, 1 ml, 3 br) dans l'esp-ml, br dans les 3 m suivantes, faire 3 ml, sauter 1 ml, ms dans ms, faire 3 ml, sauter 3 ml, br dans les 3 m suivantes *-* répéter jusqu'à la fin du rang,

3 br dans la dernière m

Bloquer le châle si besoin et cacher les fils.

