

Le fait main tricot

21 juillet 2022 par [grenouilletricote](#)

Bonjour, je ne connais rien de mieux que le fait main tricot. D'autant qu'il est remis en avant auprès des jeunes, c'est toujours un plaisir pour moi de voir des jeunes se lancer dans cette activité. Je vous propose aujourd'hui un pull accompagné de son bandeau. J'aime beaucoup ce modèle classique qui convient à tous les âges et toutes les morphologies. Modèle proposé par [Drops Design](#) qui a eu la bonne idée de le présenter sur 2 mannequins d'âge différent.



Dans les 2 cas, je le trouve superbe. C'est une forme qui convient à toutes les morphologies, il faut le reconnaître. La beauté de ce pull d'été réside dans la simplicité avec la bande centrale de dentelle qui garni le devant. C'est efficace dans la beauté élégante. Le point de dentelle est simple car c'est un jeu de diminutions et d'augmentations avec des jetés simples ou doubles. C'est très bien expliqué, et le dessin se fait sur 8 rangs que vous répétez.

Comme à son habitude, Drops vous donne les explications pour un travail avec des aiguilles circulaires. Surtout pas de panique, l'utilisation d'aiguilles droites est tout à fait possible. Il vous suffit de diviser par 2 le nombre de mailles données pour chaque taille. Le dos se travaille en jersey et point mousse pour la bordure. Enfin pour le devant, il faut veiller à bien centrer la bande de dentelle. Attention, le pull est évasé, alors si vous le tricotez avec des aiguilles droites, je vous conseille de bien noter les diminutions avant de vous lancer, c'est beaucoup plus simple.

La bordure que l'on voit sur les emmanchures se fait en même temps que le dos ou le devant, ce sont les diagrammes A2 et A3.

Pour l'encolure les mailles sont reprises sur tout le tour. Si vous n'êtes pas à l'aise avec les aiguilles circulaires, il y a l'astuce de ne coudre qu'une épaule. Vous reprenez les mailles sur toutes la longueur de l'encolure sur une aiguille. Pour faire les quelques rangs au point mousse en aller-retour. Vous rabattez souplement. Il ne vous reste qu'à coudre la 2e épaule en incluant la bordure que vous venez de faire.

Enfin, une cerise sur le gâteau avec un bandeau tricoté assorti à votre pull.

Les explications vous sont données pour les tailles S à XXXL et vous le tricotez avec des aiguilles n°4.

Bonne journée.

[Crédit photo Drops Design](#)

Explications

POUR L'ENSEMBLE COMPLET:

Taille: S - M - L - XL - XXL - XXXL

Fournitures:

DROPS BELLE de Garnstudio (appartient au groupe de fils B)

300-350-350-400-450-500 g coloris n° 11, vieux rose

Peut également se tricoter avec:

une "Qualité alternative (groupe de fils B)" - voir lien ci-dessous.

AIGUILLE CIRCULAIRE (80 cm) DROPS n° 4 – ou la taille adéquate pour obtenir un échantillon de 21 mailles et 28 rangs en jersey = 10 cm de large et 10 cm de hauteur.

AIGUILLES DROITES ET CIRCULAIRE (40 cm) DROPS n° 3.

TOP:

Taille: S - M - L - XL - XXL - XXXL

Fournitures:

DROPS BELLE de Garnstudio (appartient au groupe de fils B)

300-300-350-350-400-450 g coloris n° 11, vieux rose

Peut également se tricoter avec:

une "Qualité alternative (groupe de fils B)" - voir lien ci-dessous.

AIGUILLE CIRCULAIRE (80 cm) DROPS n° 4 – ou la taille adéquate pour obtenir un échantillon de 21 mailles et 28 rangs en jersey = 10 cm de large et 10 cm de hauteur.

AIGUILLE CIRCULAIRE (40 cm) DROPS n°3 – pour la bordure d'encolure.

BANDEAU:

Taille: Unique

Dimensions: Environ 9 x 48 cm

Fournitures:

DROPS BELLE de Garnstudio (appartient au groupe de fils B)

50 g coloris 11, vieux rose

Peut également se tricoter avec:
une "Qualité alternative (groupe de fils B)" - voir lien ci-dessous.

AIGUILLES DROITES DROPS n° 3 – ou la taille adéquate pour obtenir un échantillon de 23 mailles et 32 rangs en jersey = 10 cm de large et 10 cm de hauteur.

TECHNIQUES EMPLOYÉES

POINT MOUSSE (en rond):

1 côte mousse = 2 tours. Tricoter 1 tour endroit et 1 tour envers.

POINT FANTAISIE:

Top: Voir les diagrammes A.1 à A.3. Voir diagramme approprié à la taille (A.1).

Bandeau: Voir les diagrammes A.2 à A.4.

Les diagrammes montrent tous les rangs du motif, vus sur l'endroit.

DIMINUTIONS-1 (côtés devant & dos):

En commençant 3 mailles avant le fil marqueur, tricoter 2 mailles ensemble à l'endroit, 2 mailles endroit (le fil marqueur est entre ces mailles), glisser 1 maille à l'endroit, 1 maille endroit, passer la maille glissée par-dessus la maille tricotée (= on diminue 2 mailles).

DIMINUTIONS-2 (emmanchures):

Diminuer de chaque côté avant A.3 et après A.2. Toutes les diminutions se font sur l'endroit.

Diminuer ainsi avant A.3: en commençant 3 mailles avant A.3, tricoter 2 mailles ensemble à l'endroit et 1 maille endroit.

Diminuer ainsi après A.2: en commençant après A.2, tricoter 1 maille endroit, glisser la maille suivante à l'endroit, tricoter la maille suivante à l'endroit, passer la maille glissée par-dessus la maille tricotée

TOP:

Se tricote en rond sur aiguille circulaire jusqu'aux emmanchures, puis terminer ensuite le devant et le dos séparément, en allers et retours.

DOS & DEVANT:

Monter 194-214-230-250-274-302 mailles avec l'aiguille circulaire 4 en Belle. Tricoter 2 côtes au POINT MOUSSE - voir ci-dessus. Tricoter 1 tour endroit.

Tricoter ensuite le tour suivant ainsi: Placer 1 fil marqueur au début de tour (= repère côté), *36-41-45-48-54-61 mailles jersey, A.1 (= 25-25-25-29-29-29 mailles), 36-41-45-48-54-61 mailles jersey*, placer 1 fil marqueur (= repère côté) et répéter de *-* une fois de plus. Continuer en rond ainsi. BIEN CONSERVER LA MÊME TENSION QUE POUR L'ÉCHANTILLON!

Quand l'ouvrage mesure 6-6-6-8-8-8 cm, diminuer 1 maille de chaque côté des 2 fils marqueurs - voir DIMINUTIONS-1 (= on diminue 4 mailles). Diminuer ainsi de chaque côté 6 fois au total tous les 6 cm = 170-190-206-226-250-278 mailles.

Quand l'ouvrage mesure 38-39-40-41-42-43 cm, tricoter au point mousse au-dessus des 20-22-26-28-30-32 mailles de chaque côté (c'est-à-dire 10-11-13-14-15-16 mailles au point mousse de chaque côté des 2 fils marqueurs), tricoter les mailles restantes en jersey et A.1 comme avant.

Quand 2 côtes mousse ont été tricotées de chaque côté, tricoter le tour suivant ainsi: Rabattre pour l'emmanchure les 3-4-6-7-8-9 premières mailles du début du tour, tricoter les 79-87-91-99-109-121 mailles suivantes comme avant, rabattre pour l'emmanchure les 6-8-12-14-16-18 mailles suivantes, tricoter les 79-87-91-99-109-121 mailles suivantes comme avant et rabattre les 3-4-6-7-8-9 dernières mailles pour l'emmanchure. Couper le fil. Tricoter le devant et le dos séparément, en allers et retours.

DOS:

= 79-87-91-99-109-121 mailles. Tricoter le 1er rang sur l'envers ainsi: A.3 (= 7 mailles - NOTE: Commencer par le 2ème rang du diagramme et le lire de gauche à droite), 20-24-26-28-33-39 mailles jersey, A.1 (= 25-25-25-29-29-29 mailles), 20-24-26-28-33-39 mailles jersey et terminer par A.2 (= 7 mailles - NB: Commencer par le 2ème rang du diagramme et le lire de gauche à droite). Continuer ainsi.

EN MÊME TEMPS, au 1er rang sur l'endroit, diminuer pour les emmanchures 1 maille de chaque côté, après A.2/ avant A.3- voir DIMINUTIONS-2 (= on diminue 2 mailles). Diminuer ainsi en taille S, M, L et XL: 2-5-6-9 fois au total de chaque côté tous les 4 rangs (c'est-à-dire tous les 2 rangs sur l'endroit) et en taille XXL et XXXL: 13-18 fois au total de chaque côté tous les 2 rangs (c'est-à-dire tous les rangs sur l'endroit) = 75-77-79-81-83-85 mailles.

Quand l'ouvrage mesure 53-55-57-59-61-63 cm (les diminutions des emmanchures sont maintenant terminées), rabattre les 35-35-37-37-39-39 mailles centrales pour l'encolure et terminer chaque épaule séparément. Rabattre pour l'encolure, au début de chaque rang à partir de l'encolure, 2 fois 1 maille = il reste 18-19-19-20-20-21 mailles pour l'épaule. Continuer jusqu'à ce que l'ouvrage mesure 56-58-60-62-64-66 cm et rabattre à l'endroit sur l'endroit. Tricoter l'autre épaule de la même façon.

DEVANT:

= 79-87-91-99-109-121 mailles. Tricoter le 1er rang sur l'envers ainsi: A.3 (= 7 mailles - NOTE: Commencer par le 2ème rang du diagramme et le lire de gauche à droite), 20-24-26-28-33-39 mailles jersey, A.1 (= 25-25-25-29-29-29 mailles), 20-24-26-28-33-39 mailles jersey et terminer par A.2 (= 7 mailles - NB: Commencer par le 2ème rang du diagramme et le lire de gauche à droite). Continuer ainsi.

EN MÊME TEMPS, au 1er rang sur l'endroit, diminuer 1 maille de chaque côté pour les emmanchures après A.2 / avant A.3 - voir DIMINUTIONS-2 (= on diminue 2 mailles). Diminuer ainsi en taille S, M, L et XL: 2-5-6-9 fois au total de chaque côté tous les 4 rangs et en taille XXL et XXXL: 13-18 fois au total de chaque côté tous les 2 rangs = 75-77-79-81-83-85 mailles.

Quand l'ouvrage mesure 50-52-54-56-56-58 cm, glisser les 25-25-23-23-23-23 mailles centrales sur un arrêt de mailles pour l'encolure et terminer chaque épaule séparément. Rabattre pour l'encolure au début de chaque rang à partir de l'encolure 2-2-3-3-3-3 fois 2 mailles et 3-3-3-3-4-4 fois 1 maille = il reste 18-19-19-20-20-21 mailles pour l'épaule. Continuer jusqu'à ce que l'ouvrage mesure 56-58-60-62-64-66 cm et rabattre à l'endroit sur l'endroit. Tricoter l'autre épaule de la même façon.

ASSEMBLAGE:

Coudre les mailles rabattues des épaules entre elles de chaque côté.

COL: Relever environ 96 à 114 mailles autour de l'encolure (y compris les mailles du devant en attente) avec la petite aiguille circulaire 3. Tricoter 2 côtes mousse en rond et rabattre à l'endroit.

BANDEAU:

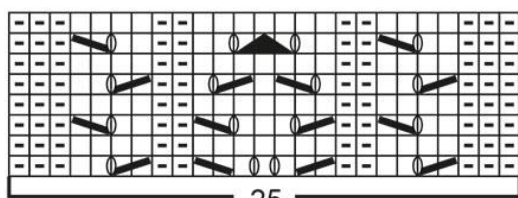
Se tricote en allers et retours à la longueur souhaitée, avec une couture au milieu dos. Monter 21 mailles avec les aiguilles 3 en Belle et tricoter 1 rang endroit (= sur l'envers). Tricoter ensuite le rang suivant sur l'endroit ainsi: A.2 (= 7 mailles), A.4 (= 7 mailles) et A.3 (= 7 mailles). Continuer en allers et retours ainsi. BIEN CONSERVER LA MÊME TENSION QUE POUR L'ÉCHANTILLON! Quand l'ouvrage mesure environ 48 cm (ou longueur souhaitée - environ 6-8 cm de moins que le tour de tête), tricoter 1 rang endroit sur l'envers. Rabattre à l'endroit sur l'endroit.

ASSEMBLAGE:

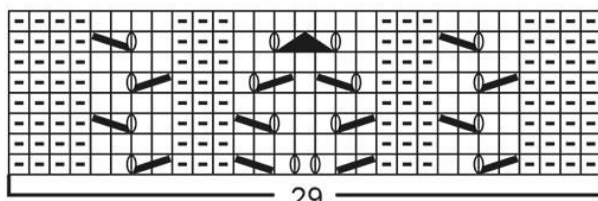
Assembler les mailles rabattues aux mailles du montage.

Diagramme

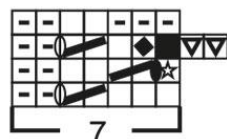
- = 1 maille endroit sur l'endroit, envers sur l'envers
- ▢ = 1 maille envers sur l'endroit, endroit sur l'envers
- ◻ = faire 1 jeté entre 2 mailles
- ◻◻ = faire 2 jetés entre 2 mailles; au rang suivant, tricoter un jeté à l'endroit et l'autre jeté torsé à l'endroit (= on augmente 1 maille)
- ▣ = tricoter 2 fois la même maille à l'endroit, alternativement dans le brin avant et le brin arrière (= on augmente 1 maille)
- ▣ = rabattre 1 maille
- = cette maille est déjà sur l'aiguille droite après avoir rabattu les mailles, autrement dit, sauter cette casse et tricoter la suivante du diagramme
- ◆ = tricoter le jeté torsé à l'endroit, sur l'endroit et sur l'envers
- ◻◻ = tricoter 2 mailles ensemble torsé à l'endroit, sur l'endroit et sur l'envers
- ◻◻ = glisser 1 maille à l'endroit, tricoter 1 maille endroit, passer la maille glissée par-dessus la maille tricotée
- ◻◻ = glisser 1 maille à l'endroit, tricoter 2 mailles ensemble à l'endroit, passer la maille glissée par-dessus les 2 mailles tricotées ensemble



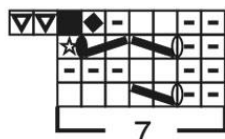
A.1 - S + M + L



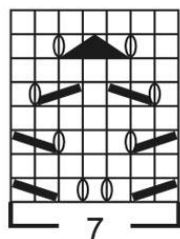
A.1 - XL + XXL + XXXL



A.2



A.3



A.4

