

Tenue look pour été

22 juin 2022 par [grenouilletricote](#)

Bonjour, je vous propose aujourd'hui une tenue look pour été. Un pull léger tricoté avec un point ajouré simple à faire, mais avec un résultat travaillé. J'aime beaucoup le dessin, c'est un allié efficace pour mettre en valeur vos formes. Il a la particularité de s'adapter en se détendant ou en reprenant sa forme initiale. Pas besoin de le cintrer pour avoir une taille plus fine. C'est le top qui le fera automatiquement, c'est parfait.



C'est un modèle de [Bergère de France](#), c'est un modèle gratuit qui date de 2006 - 2007. Il est toujours d'actualité et toujours de toute beauté. Il a la particularité de pouvoir être tricoté à la machine, si vous avez la chance d'en avoir une ou de connaître quelqu'un qui en possède une, c'est l'occasion de le faire.

Les explications sont données pour les tailles 1 - 2 - 3 et 4, ce qui correspond aux tailles : 36 - 38 - 40 et 42. Ce top sans manche se tricote avec des aiguilles n°3 pour le dos et le devant. Les bretelles sont travaillées avec des aiguilles n°2.5. Le travail est fin mais le résultat en vaut la peine. Vous pouvez également le faire pour une taille plus grande. Pour cela il vous faudra ajouter un multiple de dessin. Avant d'ajouter des mailles, je vous conseille de faire un échantillon, il vous permettra de comparer vos mesures à celles indiquées dans les explications.

Si ce motif vous plait énormément, mais que la grosseur des aiguilles vous fait peur, vous avez également la solution de prendre un fil plus gros. Mais attention, vous allez perdre en finesse. Tout comme il faudra revoir le nombre de mailles à monter. Là je reviens sur l'échantillon qui est primordial pour ajuster votre travail.

C'est un modèle idéal, qui ne demande que 4 à 5 pelotes de fil. Le dessin étant simple, ce top va quand même vite à tricoter.

Bonne journée.

[Crédit photo Bergère de France](#)

BERGERE
de France



(ou un réglage plus petit) si vous obtenez moins de m. et de rgs que sur cet échantillon. Tric. avec des aig. plus grosses (ou un réglage plus grand) dans le cas contraire.

Réalisation

DOS : Monter 109-121-133-145 m. aig. n° 3. Tric. point ajouré en commençant par la m. 1 de la grille. Après la m. 36, repr. à la m. 13. Après le 106ème rg, term. jerseyendr. aig. n° 3 sur toutes les m.

Emmanchures : A 30-31-32-33 cm (102-106-108-112 rgs) de haut. tot., rab. de ch. côté ts les 2 rgs :

T. 1 : 1 fs 4 m., 1 fs 3 m., 7 fs 2 m., 2 fs 1 m.

T. 2 : 1 fs 4 m., 2 fs 3 m., 8 fs 2 m., 2 fs 1 m.

T. 3 : 2 fs 4 m., 3 fs 3 m., 7 fs 2 m., 2 fs 1 m.

T. 4 : 2 fs 4 m., 3 fs 3 m., 9 fs 2 m., 2 fs 1 m.

Tric. encore 2 rgs, puis rab. les 63-65-67-71 m. rest. en 1 fs.

DEVANT : Comme le dos

BORDURES D'ENCOLURE (2) : Monter 56-58-60-64 m. aig. n° 2,5. Tric. 6 rgs jerseyendr., 1 rg env. sur l'endr. du trav., 6 rgs jerseyendr., laisser en attente.

BORDURE D'EMMANCHURES ET BRETELLES (2) : Monter 118-126-134-142 m. aig. n° 2,5. Tric. 6 rgs jerseyendr., 1 rg env. sur l'endr. du trav., 6 rgs jerseyendr., laisser en attente 30-33-36-39 m., rab. les 58-60-62-64 m. suiv. pour la bretelle, laisser en attente 30-33-36-39 m.

FINITIONS : Poser au point de mailles les bordures au bord de l'encolure dos et devant, puis au bord des emmanchures, replier toutes les bordures par moitié sur l'env. et ourler. Faire les coutures de côtés.

336 **



TOP AJOURE

Tailles 1-2-3-4

Fournitures

Qual. ANNECY,
Trémière = 4-4-5-5 pel.,
aig. n° 2,5 et 3.

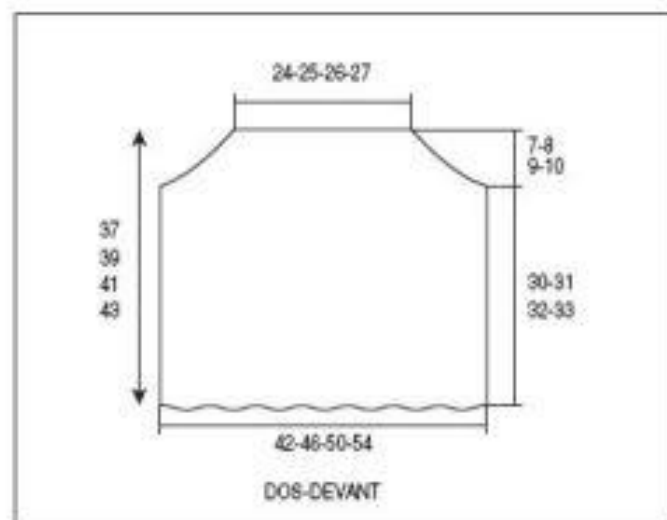
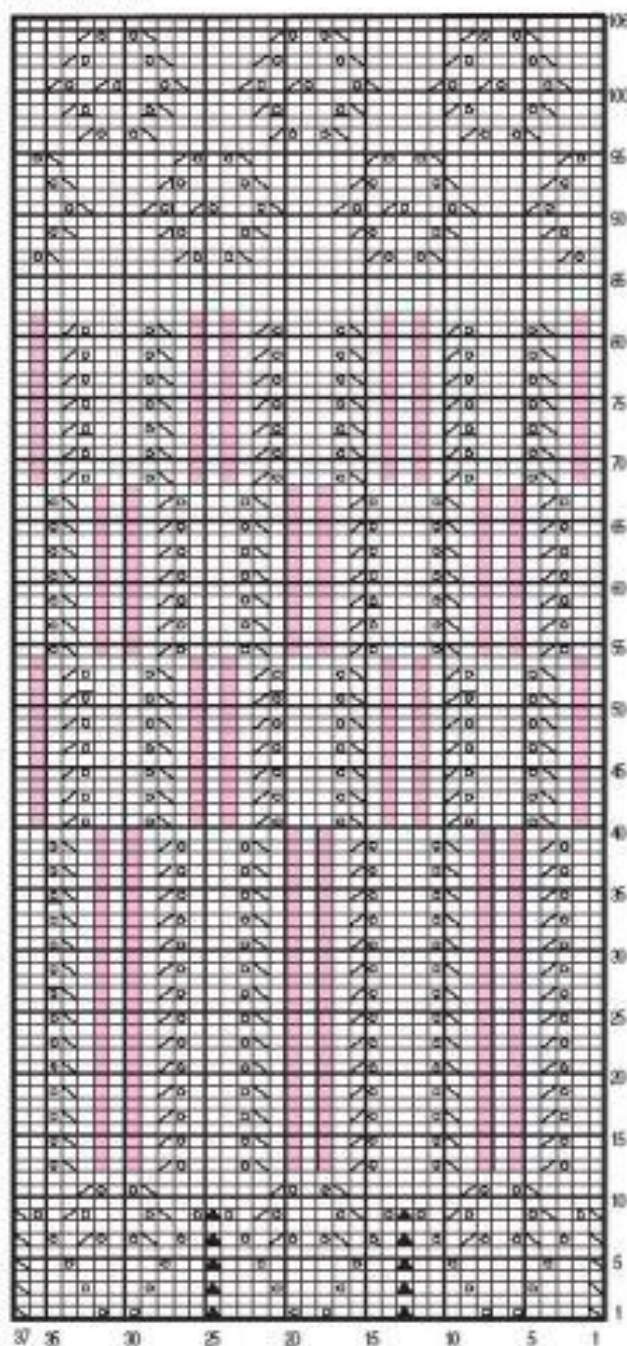
Points employés

JERSEY ENDR., aig. n° 2,5 et 3.
POINT AJOURE, aig. n° 3. Suivre la grille. Après la m. 36, repr. à la m. 13.
Réglage machine : voir rubrique mémo.

Echantillon

Un carré de 10 cm point ajouré et jerseyendr. = 25 m. et 34 rgs.
Important : Tric. avec des aig. plus fines

POINT AJOURE



- = 1 m. jersey endroit
- ▣ = 1 m. jersey envers
- ▢ = 1 jeté
- ▤ = 1 surjet simple
- ▥ = 2 m. ensemble endroit
- ▧ = 1 double diminution