

Au tricot un t-shirt femme

21 avril 2022 par [grenouilletricot](#)

Bonjour, je vous propose de réaliser au tricot un t-shirt femme. Un beau modèle avec de fines bretelles, un dessin simple. Une belle association du point de vague en bordure, du jersey et enfin de fine bande ajourées qui mettent l'ensemble en valeur. C'est simple et beau. Ce modèle nous est proposé par [Bergère de France](#). C'est un modèle qui provient du catalogue 2007-2008.



Je le trouve très moderne, il convient à tous les âges. Les explications sont données pour les tailles 1-2-3-4, ce qui correspond aux tailles 36 - 38 - 40 - 42. Suivant la taille, il vous faut entre 3 et 4 pelotes de coton.

Il est tricoté avec un coton assez fin, mais c'est ce qu'il faut pour garder cette finesse. Vous le travaillez entièrement avec des aiguilles n°3. Je vous rassure ce tricot va assez vite à faire, car il est principalement fait avec un jersey. Les bretelles sont travaillées avec des aiguilles plus fines, c'est à dire des n°2.5.

Vous pouvez l'adapter à une taille plus grande, en sachant que le multiple du mouvement de vague se fait sur 17 mailles plus 1. Vous n'avez pas le souci d'équilibrer les bandes de dessin, car l'empiècement du haut est en jersey et séparé par le point ajouré.

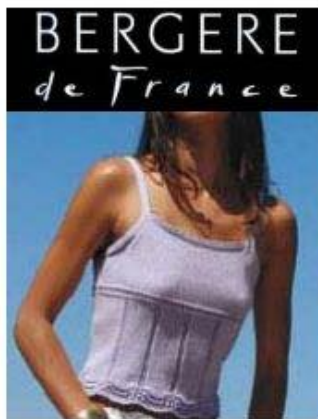
A noter qu'il est cintré, ce qui permet de l'avoir près du corps. Cela affine un peu plus la coupe.

Le dos et le devant se tricotent de la même façon. Il n'y a pas vraiment de difficulté avec ce haut, sauf peut-être dans l'ajustement des bretelles. Il faut de la régularité dans vos points de couture, et qu'elles soient justes, pour ne pas tomber sans cesse. Alors un petit conseil, c'est de bien reprendre vos mesures et garder la possibilité de les diminuer ou de les agrandir.

C'est vraiment le seul point qui demande un peu d'attention, mais ce t-shirt en vaut la peine

Bonne journée.

[crédit photo Bergère de France](#)



555 **



TOP A BRETELLES

Tailles 1-2-3-4

Fournitures

Qual. COTON FIFTY,
Mauve = 3-4-4-4 pel.,
aig. n° 2,5 et 3.

Points employés

POINT MOUSSE, aig. n° 3.
JERSEY ENDR., aig. n° 2,5 et 3.

POINT AJOURE A, aig. n° 3. Sur un n.
de m. div. par 17 + 1.

1er rg (endr. du trav.) et 2ème rg :
jersey endr.

3ème rg : 1 m. endr., 1 jeté, 1 m. endr.,
1 jeté, 1 m. endr., 1 jeté, * 6 fs 2 m. ens.
env., ° 1 jeté, 1 m. endr. °, tric. 5 fs de °
à °, 1 jeté *, répéter de * à *, term. par 3
fs de ° à ° au lieu de 5.

4ème au 6ème rg : jersey endr.

7ème rg : repr. au 3ème rg.

POINT AJOURE B, aig. n° 3. Sur 5 m.

1er rg (endr. du trav.) : 1 S.S, 1 jeté, 1
m. endr., 1 jeté, 2 m. ens. endr.

2ème rg : env.

Répéter ces 2 rgs.

POINT AJOURE C, aig. n° 3. Sur un n.
de m. impair.

1er rg (endroit du trav.)-2ème et 3ème
rgs : endr.

4ème rg : 2 m. env., * 1 jeté, 2 m. ens.
env. *, répéter de * à *, term. par 1 m.
env.

5ème rg : endr.

6ème-7ème et 8ème rgs : env.

COTES 1/1, aig. n° 2,5.

Réglage machine : voir rubrique mémo.

Echantillon

Un carré de 10 cm jersey endr. aig. n° 3
= 26 m. et 37 rgs.

Important : Tric. avec des aig. plus fines
(ou un réglage plus petit) si vous
obtenez moins de m. et de rgs que sur
cet échantillon. Tric. avec des aig. plus
grosses (ou un réglage plus grand) dans
le cas contraire.

Réalisation

DOS : Monter 97-107-117-127 m. aig. n°
3.

Tric. 2 rgs point mousse, 12 rgs point
ajouré A en commençant le 3ème rg
par :

T. 1 : 6 m. endr., 3 fs 2 m. ens. env., ° 1
jeté, 1 m. endr. °, tric. 5 fs de ° à °, 1
jeté, puis de * à *.

T. 2 : 3 m. endr. au lieu de 1.

T. 3 : 8 m. endr. au lieu de 1.

T. 4 : 4 m. endr., 3 fs 2 m. ens. env., ° 1
jeté, 1 m. endr. °, tric. 5 fs de ° à °, 1
jeté, puis de * à *.

Cont. en tric. 12-17-5-10 m. jersey endr.,
* 5 m. point ajouré B, 12 m. jersey endr.
*, répéter de * à *, term. pour **T. 2-T. 3** et
T. 4 par 17-5-10 m. jersey endr. au lieu
de 12.

A 11 cm (40 rgs) de haut. tot., augm. de
ch. côté à 2 m. du bord 6 fs 1 m ts les 8
rgs.

A 20 cm (72 rgs) de haut. tot., tric. 8 rgs
point ajouré C, term. jersey endr.

On obtient 109-119-129-139 m.

Emmanchures : A 25-26-27-28 cm (92-
96-100-104 rgs) de haut. tot., rab. de ch.
côté ts les 2 rgs :

T. 1 : 2 fs 5 m., 3 fs 3 m., 4 fs 2 m., 2 fs
1 m.

T. 2 : 2 fs 5 m., 4 fs 3 m., 4 fs 2 m., 3 fs
1 m.

T. 3 : 2 fs 5 m., 4 fs 3 m., 5 fs 2 m., 4 fs
1 m.

T. 4 : 2 fs 5 m., 5 fs 3 m., 5 fs 2 m., 5 fs
1 m.

Simultanément, avec la dernière dim.,

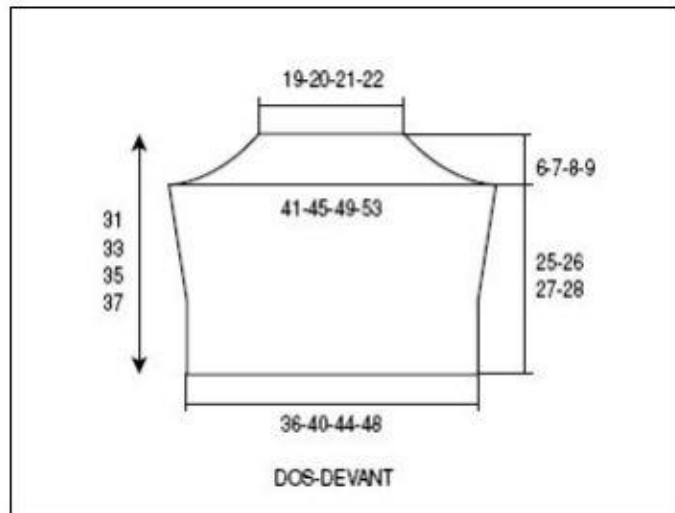
tric. aig. n° 2,5 5 rgs jersey endr., 1 rg
endr. sur l'env., 4 rgs jersey endr., puis
rab. les 51-53-57-59 m. rest.

DEVANT : Comme le dos.

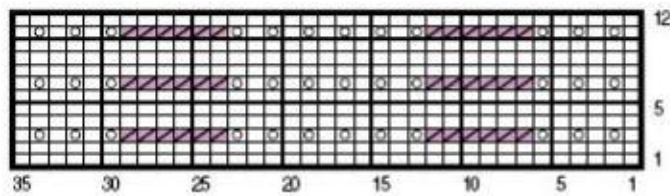
BORDURES D'EMMANCHURES ET
BRETELLES (2) : Monter 9 m. aig. n°
2,5. Tric. 47-51-55-59 cm (174-188-202-
218 rgs) côtes 1/1 en commençant et
term. par 2 m. endr. Rab. les m.

FINITIONS : Faire la couture des côtés.
Au bord de l'encolure, rab. sur l'env. la
bande jersey et ourler.

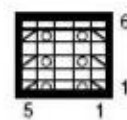
Coudre ch. bordure au bord des
emmanchures en laissant libre 22-23-24-
25 cm pour les bretelles.



POINT AJOURE A



POINT AJOURE B



- | | | |
|-----------------------|-------------------------|------------------------|
| = 1 m. jersey endroit | = 1 surjet simple | = 2 m. ensemble envers |
| = 1 jeté | = 2 m. ensemble endroit | |