

Un point pour chèche

10 mars 2022 par [grenouilletricot](#)

Bonjour, je vous propose un point pour chèche au tricot. Une petite pointe, façon foulard très agréable à tricoter mais surtout très agréable à porter. Ce modèle nous est proposé par [Phildar](#). Une douceur réaliser avec un fil léger qui se travaille avec des aiguilles n°5,5. Il faut juste 2 pelotes pour le tricoter.



Si vous avez un compte [phildar](#), il suffit de vous connecter pour télécharger le tutoriel. Voilà [le lien](#).

Ce chèche se commence par la pointe, vous continuez avec des augmentations régulières qui se font de chaque côté. Il est très aéré car il est principalement composé de surjet ou de 2 mailles tricotées ensemble, et de jetés.



Le dessin est agrémenté de triangles qui viennent rompre le risque de monotonie du point ajouré. Une bonne idée de décoration pour ce foulard que vous porterez souvent.


Je reviens sur le choix de la laine, si ce chèche vous intéresse, je vous conseille de lire les avis, c'est toujours intéressant. Le plus important c'est le choix d'une laine fine qui se travaille avec de grosses aiguilles. Du genre mohair, alpage ou mélange qui tient bien à l'entretien.

Si vous optez pour une autre laine d'une autre marque, l'échantillon sera utile pour vérifier le nombre de mailles qui correspond au cm. Sachez que 1 motif de 10 cm de large sur 13 cm de haut, avec les aiguilles n° 5,5, vous donnera 17 mailles et 32 rangs. Loin d'être un perte de temps, il vous garantit la réussite au bout de vos aiguilles.


Le dessin du chèche est classé dans le niveau experte. Je ne suis pas tout à fait de cet avis. Par contre je vous conseille l'utilisation de marque maille. Ils vous seront très utile pour vous repérer dans les différents rangs et dessins.


Bonne journée.

[crédit photo Phildar](#)





DEPUIS 1903




8

CHÈCHE FEMME

N° 146 - T17 - 536

POINT EMPLOYÉ
Pt fantaisie (voir diagramme)

RÉALISATION

Monter 7 mailles, aiguilles n° 5,5 et tricoter en point fantaisie en suivant le diagramme.

Au fur et à mesure des augm. des côtés on obtient 1 "triangle" en plus ts les 16 rgs.

Lorsque l'on obtient 177 m. tric. la frise de la façon suivante: tric. les 18 m. de droite, répéter les 3 m. du centre et terminer par les 18 m. de gauche.

Cont les augm. ts les 2 rgs comme indiqué sur le diagramme. On obtient 193 m.

A 80 cm (176 rgs) de haut. tot., rab. soûplement ttes les m.

FINITIONS
Rentrer les fils

ÉCHANTILLON
1 motif de 10 cm de large sur 13 cm de haut, aig. n° 5,5 = 17 m. et 32 rgs.

QUALITÉ	COLORIS	Taille unique
P. LIGHT	MARSALA	2

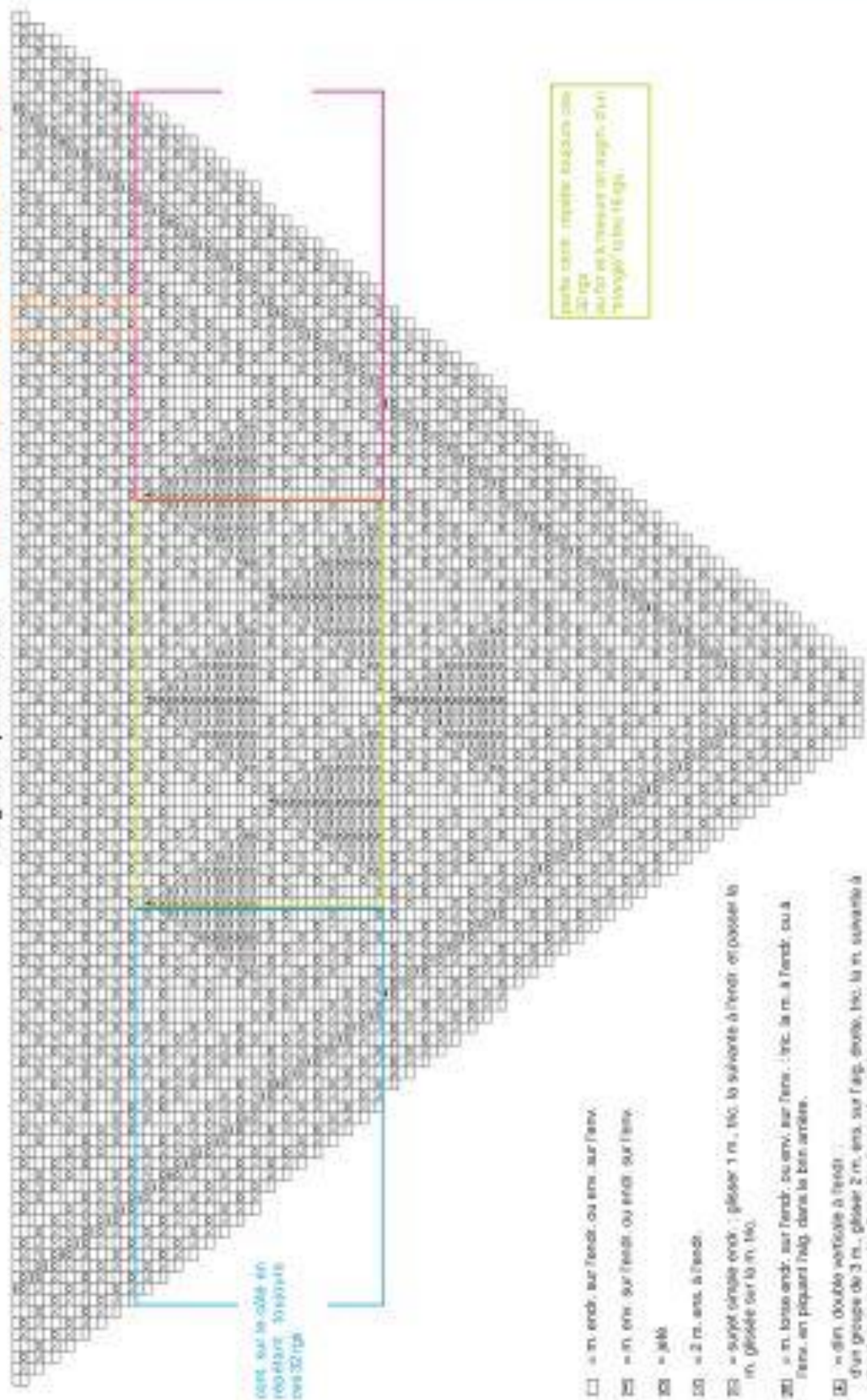
Composition du modèle: 53 % Acrylique - 29 % Polyamide - 18 % Laine

DIMENSIONS
130 cm de large sur 80 cm de haut

MERCERIE
Aig. «NATUREL» 5,5

www.lesbroderies.com
 1777 m. - sembler en tric. la ligne de la suppression des
 fils de droite peut être les 2 m. de color. toutes les 10 m. du côté gauche

Diagramme point fantaisie



1000 sur le côté en
 régularité. 100000
 200 32/100

largeur côté - répétée toujours de
 30 rgs
 du côté à mesure en rgs. 2/1
 100000 / 1000 10 rgs.

- = 1 m. endr. sur l'endr. ou env. sur l'env.
- = 1 m. env. sur l'endr. ou endr. sur l'env.
- = 1 m.
- ◇ = 2 m. env. à l'endr.
- ◇ = surjet simple endr. : glisser 1 m. tric. la suivante à l'endr. et passer la m. glissée sur la m. tric.
- ◇ = 1 m. torsus endr. sur l'endr. ou env. sur l'env. : tric. la m. à l'endr. ou à l'env. en peignant l'alg. dans la bin arrière.
- ◇ = 1 m. double verticale à l'endr. d'un groupe de 2 m. glisser 2 m. env. sur l'alg. devant tric. la m. suivante à l'endr. puis passer les 2 m. glissées sur la m. tric.