

Modèles de tricot

12 janvier 2022 par [grenouilletricote](#)

Bonjour, Dans tous les modèles de tricot que je vois, il y en a un qui a retenu mon attention. C'est un partage qui a été fait sur mon [groupe facebook](#). J'aime beaucoup le dessin qui est fait de grandes torsades. Un pull confortable à souhait, juste ce qu'il faut pour être bien.



C'est un modèle qui nous est proposé par [Drops](#). C'est un modèle qui se travaille avec une laine pour des aiguilles n°8. Les explications sont données pour les tailles S - M - L - XL - XXL - XXXL. Il vous faudra entre 11 et 17 pelotes, attention ce pull se porte large.

Vous avez de la chance, car les explications sont données pour un travail avec des aiguilles droites. Même si Drops vous conseille des aiguilles circulaires, le dos et le devant se travaillent séparément et en aller-retour.

Les côtes sont faites avec des aiguilles n°7, ensuite vous continuez avec des n°8. Prévoyez une aiguille auxiliaire pour le travail des torsades et quelques marques mailles. Ils sont toujours très utiles quand on démarre ce genre de tricot.

Les côtés sont cousus jusqu'aux côtes qui sont laissées libre. Le col est doublé, c'est simplement un grand col qui est plié en 2 et cousu à l'encolure.

Par contre, je n'aime pas trop les manches qui sont à mon goût un peu trop large et grande. Mais là c'est une question de goût.

Sinon j'aime aussi beaucoup les épaules tombantes, en général on les associe à un pull un grand confort. Ce qui doit être le cas avec ce pull.

Bonne journée.

[crédit photo](#)

Explications :

TAILLES:

S - M - L - XL - XXL - XXXL

FOURNITURES:

DROPS Wish de Garnstudio (appartient au groupe de fils E)
550-600-650-700-750-850 g coloris 18, vert sauge

AIGUILLES:

AIGUILLES CIRCULAIRES n° 8 - en 40 cm et 80 cm.
AIGUILLES CIRCULAIRES n°7 - en 40 cm et 80 cm.
AIGUILLES DOUBLES POINTES n° 8.
AIGUILLES DOUBLES POINTES n°7.
AIGUILLE À TORSADES

POINT MOUSSE (en allers et retours):

Tricoter tous les rangs à l'endroit.

1 côte mousse = tricoter 2 rangs endroit.

POINT FANTASIE:

Voir les diagrammes A.1 à A.3. Les diagrammes montrent tous les rangs, vus sur l'endroit.

DIMINUTIONS (encolure):

Diminuer en début de rang (épaule droite):

Tricoter: 1 maille endroit, glisser 1 maille à l'endroit, tricoter 2 mailles ensemble à l'endroit et passer la maille glissée par-dessus les mailles tricotées ensemble.

Diminuer à la fin du rang (épaule gauche):

Tricoter jusqu'à ce qu'il reste 4 mailles, tricoter 3 mailles ensemble à l'endroit, et terminer par 1 maille endroit.

AUGMENTATIONS (manches):

Tricoter jusqu'à ce qu'il reste 1 maille avant le marqueur, 1 jeté, tricoter 2 mailles endroit (le marqueur se trouve entre ces 2 mailles), 1 jeté. Au tour suivant, tricoter les jetés torsé à l'endroit pour éviter les trous. Tricoter ensuite les nouvelles mailles en jersey.

PULL – PETIT APERÇU DE L'OUVRAGE:

Le dos et le devant se tricotent de bas en haut, séparément, en allers et retours sur aiguille circulaire. Les manches se tricotent en rond avec les aiguilles doubles pointes/la petite aiguille circulaire. On assemble les différentes parties entre elles et on termine par le col.

DEVANT:

Monter 74-74-82-90-98-98 mailles avec l'aiguille circulaire 7 en DROPS Wish. Tricoter 1 rang envers sur l'envers. Tricoter ensuite sur l'endroit ainsi: 1 maille lisière au POINT MOUSSE – voir ci-dessus, 2 mailles endroit, *2 mailles envers, 2 mailles endroit*, tricoter de *-* 2-2-3-4-5-5 fois, tricoter 3 fois A.1 puis tricoter les 4 premières mailles de A.1, 2 mailles endroit, *2 mailles envers, 2 mailles endroit*, tricoter de *-* 2-2-3-4-5-5 fois, 1 maille lisière au point mousse.

Continuer en côtes ainsi pendant 10 cm.

Changer pour l'aiguille circulaire 8 et tricoter sur l'endroit ainsi: Tricoter les 11-11-15-19-23-23 premières mailles en jersey en diminuant EN MÊME TEMPS 3-1-2-4-4-1 mailles à intervalles

réguliers, 4 mailles envers, A.2, 4 mailles envers, A.3, 4 mailles envers, A.2, 4 mailles envers, et tricoter les 11-11-15-19-23-23 dernières mailles en jersey, en diminuant EN MÊME TEMPS 3-1-2-4-4-1 mailles à intervalles réguliers = 68-72-78-82-90-96 mailles. Continuer ainsi. BIEN CONSERVER LA MÊME TENSION QUE POUR L'ÉCHANTILLON!

Quand l'ouvrage mesure 37-38-39-40-41-42 cm, rabattre pour les emmanchures 2 mailles au début des 2 rangs suivants = 64-68-74-78-86-92 mailles. Continuer comme avant jusqu'à ce que l'ouvrage mesure 50-52-53-55-56-58 cm. Au rang suivant, placer les 20-22-22-24-26-26 mailles centrales en attente sur un fil pour l'encolure et terminer chaque épaule séparément. Diminuer ensuite pour l'encolure tous les rangs sur l'endroit: 4 fois 2 mailles – voir DIMINUTIONS = 14-15-18-19-22-25 mailles pour l'épaule. Tricoter en jersey les mailles des torsades quand il n'y a plus suffisamment de mailles pour faire une torsade. Tricoter jusqu'à ce que l'ouvrage mesure 56-58-60-62-64-66 cm, rabattre. Tricoter l'autre épaule de la même façon.

DOS:

Monter 56-60-68-72-80-88 mailles avec l'aiguille circulaire 7 en DROPS Wish. Tricoter 1 rang envers sur l'envers. Tricoter ensuite sur l'endroit ainsi: 1 maille lisière au point mousse, 2 mailles endroit, *2 mailles envers, 2 mailles endroit*, tricoter de *-* jusqu'à ce qu'il reste 1 maille, 1 maille lisière au point mousse.

Continuer en côtes ainsi pendant 10 cm.

Changer pour l'aiguille circulaire 8. Tricoter 1 rang en diminuant 6-6-8-8-8-10 mailles à intervalles réguliers = 50-54-60-64-72-78 mailles. Tricoter toutes les mailles en jersey.

Quand l'ouvrage mesure 37-38-39-40-41-42 cm, rabattre pour les emmanchures 2 mailles au début des 2 rangs suivants = 46-50-56-60-68-74 mailles. Continuer en jersey jusqu'à ce que l'ouvrage mesure 54-56-58-60-62-64 cm. Au rang suivant, rabattre les 16-18-18-20-22-22 mailles centrales pour l'encolure et terminer chaque épaule séparément. Rabattre ensuite 1 maille au rang suivant à partir de l'encolure = 14-15-18-19-22-25 mailles pour l'épaule. Tricoter jusqu'à ce que l'ouvrage mesure 56-58-60-62-64-66 cm, rabattre. Tricoter l'autre épaule de la même façon.

MANCHES:

Monter 36-40-40-44-44-48 mailles avec les aiguilles doubles pointes/la petite aiguille circulaire 7 en DROPS Wish. Tricoter 1 tour endroit. Tricoter ensuite en côtes (2 mailles endroit, 2 mailles envers) en rond pendant 10 cm.

Continuer avec les aiguilles doubles pointes 8. Tricoter 1 tour endroit en diminuant 4-6-4-6-4-6 mailles à intervalles réguliers = 32-34-36-38-40-42 mailles. Placer 1 marqueur au début du tour = milieu sous la manche. Tricoter en jersey jusqu'à ce que l'ouvrage mesure 11 cm. Augmenter maintenant 1 maille de chaque côté du marqueur – voir AUGMENTATIONS. Augmenter ainsi 5 fois au total tous les 9½-9½-9-9-8½-8 cm = 42-44-46-48-50-52 mailles. Rabattre quand la manche mesure 52-52-50-49-46-45 cm. Tricoter l'autre manche de la même façon.

ASSEMBLAGE:

Coudre les épaules. Coudre les côtés dans le brin le plus à l'extérieur des mailles, jusqu'aux côtes (on doit avoir 10 cm de fentes côté en bas). Monter les manches.


COL DOUBLÉ:

En commençant sur l'endroit, à l'une des épaules, relever 60 à 76 mailles autour de l'encolure (y compris les mailles en attente), avec la petite aiguille circulaire 7 en DROPS Wish. Le nombre de mailles doit être divisible par 4. Tricoter en côtes (2 mailles endroit, 2 mailles envers) en rond pendant 16 cm. Rabattre. Plier le col en double et le coudre. Pour éviter qu'il ne soit trop serré et pour qu'il ne rebique pas, la couture doit être élastique.

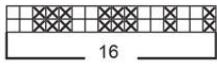
Diagramme

□ = 1 maille endroit sur l'endroit, envers sur l'envers

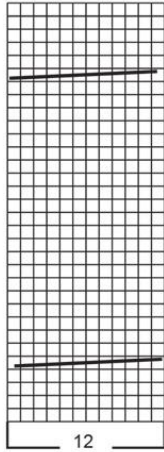
⊗ = 1 maille envers sur l'endroit, endroit sur l'envers

 = placer 6 mailles sur l'aiguille auxiliaire derrière l'ouvrage, tricoter 6 mailles endroit, reprendre les 6 mailles en attente et les tricoter à l'endroit

A.1



A.3



A.2

