

Le point Tipis

11 janvier 2022 par grenouilletricote

Bonjour, je vous propose de découvrir ou de redécouvrir le point de tipis. Son nom vient de la forme qu'il donne au mouvement du tricot. C'est un dessin que j'ai utilisé il y a quelques années pour un gilet que j'ai encore. Je le porte toujours avec plaisir, même si est un peu trop grand pour moi maintenant. J'ai réduit ma masse corporelle d'un quart, ce qui finit par se voir quand même beaucoup sur mes anciens tricots. Le bon côté : j'ai de bonne excuses pour en refaire d'autres !



Voilà le [lien](#) de ce gilet avec les schémas.

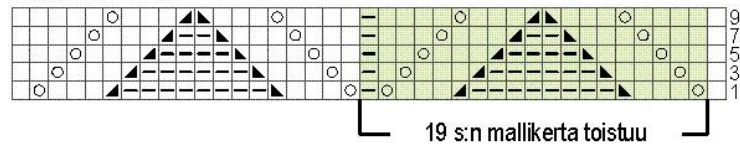
J'ai modifié le patron pour avoir une encolure plus fermée et surtout j'ai rajouté un col. J'ai fini ce gilet juste à temps pour le porter à Noël.



Le dessin se fait sur un multiple de 19 mailles plus les mailles lisières. et sur 10 rangs. C'est un dessin que vous pouvez tricoter avec toutes les grosseurs de laines. Presque toutes les qualités aussi. Cependant j'évitais quand même le mohair, je ne sais pas si le résultat serait à la hauteur du fil utilisé. Pour mon gilet, c'est une laine provenant de chez Zeeman. Si mes souvenirs sont bons, ce gilet est tricoté avec des aiguilles n°4. Pour la quantité de pelotes, là je suis désolée : je ne m'en souviens plus.

Ruutupiirros I

Toista krs:a 1.-10.



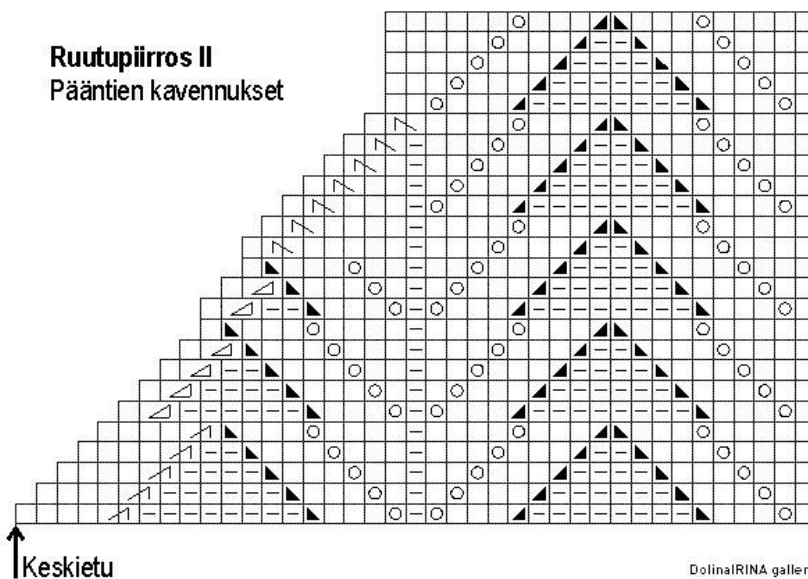
Huom. Piirroksessa on vain oikean puolen kerrokset, neulo nurjalla nurjat s:t sekä langankierrot nurin ja oikeat s:t oikein

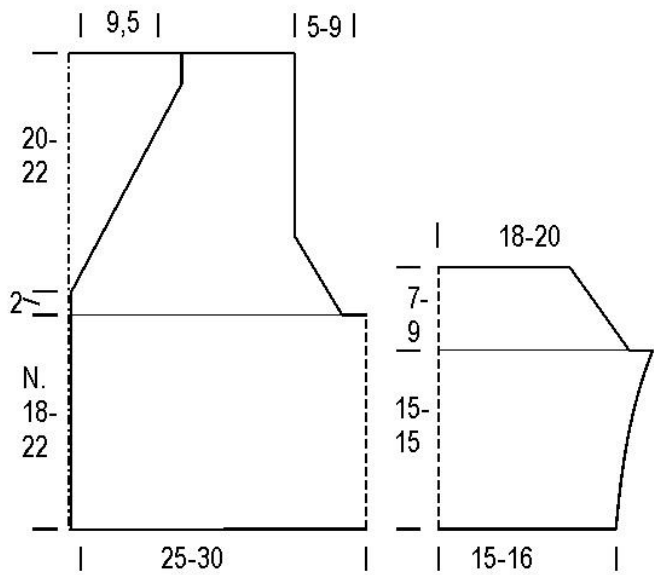
- = oikea s
- ▢ = nurja s
- ▣ ▤ = nosta 1 s oikein neulomatta, neulo 1 s oikein ja vedä nostettu s neulotun yli
- ⊙ = langankierto puikolle
- ▧ ▨ = neulo 2 s oikein yhteen
- ▩ = neulo 2 s nurin yhteen

C'est un dessin très agréable à faire, vraiment facile. C'est le genre de point que je peux conseiller aux débutantes car il n'y a pas de complications.

Le point se tricote avec des mailles endroites et envers, des jetés. Des surjets simples et 2 mailles tricotées ensemble. Vous aurez aussi dans le pdf, le diagramme avec les diminutions de l'encolure en V du 1er gilet.

Ruutupiirros II Pääntien kavennukset





Pour mon gilet, j'ai rajouté un col, il est tricoté avec un motif complet, c'est à dire 10 rangs.



En effectuant quelques recherches, j'ai vu qu'il y avait plusieurs versions de ce point. J'en ai essayé une autre, je n'ai jamais réussi à retomber sur le même nombre de points à la fin. Alors qu'avec le diagramme que je vous mets, il n'y a aucun soucis.

Bonne journée.

Explications :

1^e rg : 1 ml * 1 jeté, 3 m endroit, 1 surjet simple, 8 m envers, 2 m tricotées ensemble, 3 m endroit, 1 jeté, 1 m envers* 1 ml.

2^e et tous les rangs pairs : vous tricotez les mailles comme elles se présentent.

3^e rg : 1 ml * 1 m endroit, 1 jeté, 3 m endroit, 1 surjet simple, 6 m envers, 2 m tricotées ensemble, 3 m endroit, 1 jeté, 1 m envers. * 1 ml

5° rg : 1 ml, *2 m endroit, 1 jeté, 3 m endroit, 1 surjet, 4 m endroit, 2 m ensemble, 3 m endroits, 1 jeté, 2 m endroit, 1 m envers. * 1 ml

7° rg : 1 ml, *3 m endroits, 1 jeté, 3 m endroits, 1 surjet, 2 m envers, 2 m ensemble, 3 m endroits, 1 jeté, 3 m endroits, 1 m envers. * 1 ml.

9° rg : 1 ml, *4 m endroit, 1 jeté, 3 m endroits, 1 surjet, 2 m tricotées ensemble, 3 m endroit, 1 jeté, 4 m endroits, 1 m envers. *, 1ml.