

Au tricot un cardigan en laine

8 janvier 2022 par [grenouilletricoté](#)

Bonjour, je vous propose de réaliser au tricot un cardigan en laine. Un beau modèle décoré avec quelques dessins irlandais. Pas besoin de surcharger le tricot car la laine se suffit à elle-même. Les dessins sont uniquement tricotés sur le devant.



C'est un modèle provenant de [Bergère de France](#). Il se trouve dans le catalogue 2001 - 2002. Il date quand même et pourtant sa forme est toujours d'actualité. Il fait partie des classiques qui sont indémodables. La laine proposée n'existe plus, mais vous trouverez facilement d'autres équivalences. Le fil Irland était composé de 80% en laine peignée, 13% d'acrylique et 7% de viscose.

Les explications sont données pour les tailles 1 - 2 - 3 - 4. Ce qui correspond aux tailles 36/38 - 38/40 - 40/42 - 42/44. Il vous faudra en fonction de la taille choisie entre 13 - 14 - 16 - 17 pelotes

Il vous faut une laine qui se travaille avec des aiguilles n°4 pour les côtes, ensuite vous continuez avec des aiguilles n°4.5. Prévoyez également une aiguille auxiliaire pour les torsades. Des marques mailles pour le placement des torsades au départ du travail. Enfin prévoyez 6 boutons, je vous conseille de les avoir avant de commencer votre tricot, c'est toujours plus facile pour bien dimensionner les boutonsnières.

Les côtes sont assez grandes, elles font environ 12 cm. Cela permet de bien marquer la taille. Tout comme les poignets qui ont la même hauteur de côtes. Si vous préférez les faire moins hautes, c'est tout à fait possible, 5 cm suffisent.

C'est un gilet agréable à tricoter, car les dessins se font uniquement sur les devants. Eventuellement vous pouvez faire un rappel de torsades sur les manches.

Avant de commencer votre tricot, surtout si c'est avec une autre qualité ou marque de laine, je vous conseille de faire un échantillon. Il vous aidera à la vérification du nombre de mailles qu'il faut en fonction de votre taille.

Bonne journée. [crédit photo](#)

BERGERE de France



184 **

CARDIGAN Tailles 1-2-3-4

Fournitures

Qual. IRLAND,
Guêpard = 13-14-16-17 pel.,
aig. n° 4 et 4,5,
2 aig. aux.,
6 boutons.

Points employés

COTES 2/2, aig. n° 4.
JERSEY ENDR., aig. n° 4,5.
COTES 1/1, aig. n° 4.
TORSADE A, aig. n° 4,5. Sur 8 m.
1er rg (endr. du trav.) et 3ème rg : 1 m. env., 6 m. endr., 1 m. env.
2ème rg et ts les rgs pairs : tric. comme les m. se présentent.
5ème rg : 1 m. env., 6 m. croisées à droite (= glis. 3 m. sur l'aig. aux. derrière le trav., tric. les 3 m. suiv. endr. puis les 3 m. de l'aig. aux. à l'endr.), 1 m. env.
7ème rg : repr. au 1er rg.
TORSADE B, aig. n° 4,5. Sur 8 m.
1er rg (endr. du trav.) et 3ème rg : 1 m. env., 6 m. endr., 1 m. env.
2ème rg et ts les rgs pairs : tric. comme les m. se présentent.
5ème rg : 1 m. env., 6 m. croisées à gauche (= glis. 3 m. sur l'aig. aux. devant le trav., tric. les 3 m. suiv. endr., puis les 3 m. de l'aig. aux. à l'endr.), 1 m. env.
7ème rg : repr. au 1er rg.
LOSANGE, aig. n° 4,5. Sur 28 m.
1er rg (endr. du trav.)-3ème et 5ème rgs : endr.
2ème rg et ts les rgs pairs : tric. comme les m. se présentent.
7ème rg : 3 m. endr., 4 m. croisées à gauche (= glis. 3 m. sur l'aig. aux. devant le trav., tric. la m. suiv. endr. puis les 3 m. de l'aig. aux. à l'endr.), 14 m. endr., 4 m. croisées à droite (= glis. 1 m. sur l'aig. aux. derrière le trav., tric. les 3 m. suiv. endr. puis la m. de l'aig. aux. à l'endr.), 3 m. endr.
9ème rg : 4 m. endr., 5 m. croisées à gauche (= glis. 3 m. sur l'aig. aux. devant le trav., tric. les 2 m. suiv. endr. puis les 3 m. de l'aig. aux. à l'endr.), 10 m. endr., 5 m. croisées à droite (= glis. 2 m. sur l'aig. aux. derrière le trav., tric. les 3 m. suiv. endr. puis les 2 m. de l'aig. aux. à l'endr.), 4 m. endr.

11ème rg : 6 m. endr., 5 m. croisées à gauche, 6 m. endr., 5 m. croisées à droite, 6 m. endr.
13ème rg : 4 m. croisées à gauche, 4 m. endr., 5 m. croisées à gauche, 2 m. endr., 5 m. croisées à droite, 4 m. endr., 4 m. croisées à droite.
15ème rg : 1 m. endr., 5 m. croisées à gauche, 4 m. endr., 4 m. croisées à gauche, 4 m. croisées à droite, 4 m. endr., 5 m. croisées à droite, 1 m. endr.
17ème rg : 3 m. endr., 5 m. croisées à gauche, 3 m. endr., 6 m. croisées à droite, 3 m. endr., 5 m. croisées à droite, 3 m. endr.
19ème rg : 5 m. endr., 5 m. croisées à gauche, 8 m. endr., 5 m. croisées à droite, 5 m. endr.
21ème rg : 7 m. endr., 4 m. croisées à gauche, 6 m. croisées à droite, 4 m. croisées à droite, 7 m. endr.
23ème rg : 8 m. endr., 6 m. croisées à droite, 6 m. croisées à gauche, 8 m. endr.
25ème rg : 7 m. endr., 7 m. croisées à droite (= glis. 1 m. sur l'aig. aux. derrière le trav., tric. les 6 m. suiv. endr. puis la m. de l'aig. aux. à l'endr.), 7 m. croisées à gauche (= glis. 6 m. sur l'aig. aux. devant le trav., tric. la m. suiv. endr. puis les 6 m. de l'aig. aux. à l'endr.), 7 m. endr.
27ème rg : 6 m. endr., 7 m. croisées à droite, 2 m. endr., 7 m. croisées à gauche, 6 m. endr.
29ème rg : 5 m. endr., glis. 1 m. sur 1 aig. aux. derrière le trav., avec les 6 m. suiv. tric. 6 m. croisées à droite puis tric. la m. de l'aig. aux. à l'endr., 4 m. endr., glis. 6 m. sur 1 aig. aux. devant le trav., tric. la m. suiv. endr. puis avec les 6 m. de l'aig. aux. tric. 6 m. croisées à gauche, 5 m. endr.
31ème rg : 4 m. endr., 7 m. croisées à droite, 6 m. endr., 7 m. croisées à gauche, 4 m. endr.
33ème rg : 3 m. endr., 7 m. croisées à droite, 8 m. endr., 7 m. croisées à gauche, 3 m. endr.

35ème rg : 2 m. endr., glis. 1 m. sur 1 aig. aux. derrière le trav., avec les 6 m. suiv. tric. 6 m. croisées à droite puis tric. la m. de l'aig. aux. à l'endr., 10 m. endr., glis. 6 m. sur 1 aig. aux. devant le trav., tric. la m. suiv. endr. puis avec les 6 m. de l'aig. aux. tric. 6 m. croisées à gauche, 2 m. endr.
37ème rg : 1 m. endr., 7 m. croisées à droite, 12 m. endr., 7 m. croisées à gauche, 1 m. endr.
39ème rg : 7 m. croisées à droite, 14 m. endr., 7 m. croisées à gauche.
41ème rg : 6 m. croisées à droite, 16 m. endr., 6 m. croisées à gauche.
43ème rg : repr. au 7ème rg.

Epaules et encolure : A 19-20-22-23 cm de haut. d'emmanchures (142-146-152-158 rgs de haut. tot.), rab. de ch. côté ts les 2 rgs :
T. 1 : 3 fs 7 m.
T. 2 : 1 fs 7 m., 2 fs 8 m.
T. 3 : 3 fs 8 m.
T. 4 : 1 fs 8 m., 2 fs 9 m.
Simultanément, rab. les 21-23-25-27 m. centrales puis de ch. côté ts les 2 rgs 1 fs 4 m.

DEVANT DROIT : Monter 53-57-61-65 m.
Tric. côtes 1/1 sur les 9 m. de droite et côtes 2/2 sur les 44-48-52-56 m. de gauche en commençant par 2 m. env. À 1,5 cm (4 rgs) de haut., former 1 boutonnière verticale de 3 rgs de haut à 5 m. du bord, former 1 autre boutonnière à 8 cm (24 rgs) d'intervalle.
À 12 cm (36 rgs) de haut. tot., laisser en attente les 9 m. côtes 1/1.
Cont. comme suit sur les m. de gauche en augm. 1 m. à droite et en répat. 9 augm. au 1er rg : tric. 1 m. jersey endr., 8 m. torsade A, 4 m. jersey endr., 28 m. losange, 13-17-21-25 m. jersey endr. On obtient 54-58-62-66 m.

Echantillons

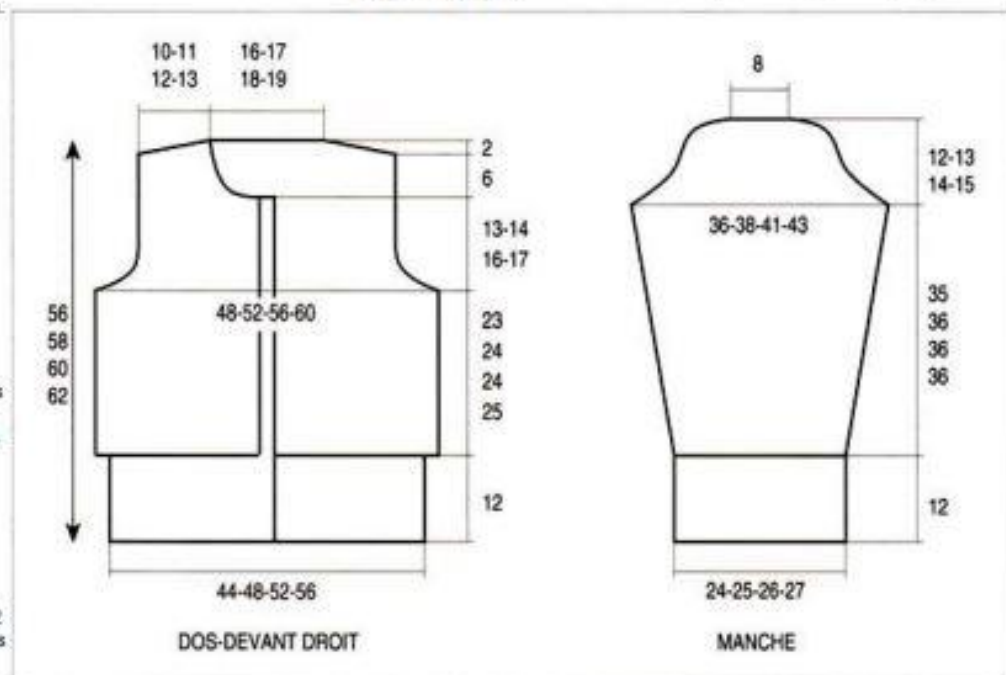
Un carré de 10 cm jersey endr. = 19 m. et 25 rgs.
28 m. losange = 10,5 cm de large.
Important : Tric. avec des aig. plus fines si vous obtenez moins de m. et de rgs que sur ces échantillons. Tric. avec des aig. plus grosses dans le cas contraire.

Réalisation

DOS : Monter 86-94-102-110 m.
Tric. 12 cm (36 rgs) côtes 2/2.
Cont. jersey endr. en répat. 7 augm. au 1er rg.
On obtient 93-101-109-117 m.
Emmanchures : A 35-36-36-37 cm (94-96-96-100 rgs) de haut. tot., rab. de ch. côté ts les 2 rgs :
T. 1 : 1 fs 4 m., 2 fs 2 m., puis dim. à 2 m. du bord 3 fs 1 m.
T. 2 : 1 fs 4 m., 2 fs 2 m., puis dim. à 2 m. du bord 4 fs 1 m.
T. 3 : 1 fs 4 m., 3 fs 2 m., puis dim. à 2 m. du bord 4 fs 1 m.
T. 4 : 1 fs 4 m., 3 fs 2 m., puis dim. à 2 m. du bord 5 fs 1 m.
Pour dim. 1 m. à 2 m. du bord : à droite tric. 2 m. endr., 2 m. ens. endr., à gauche lorsqu'il reste 4 m. sur l'aig. gauche tric. 1 S.S., 2 m. endr.
Il reste 71-77-81-87 m.

Emmanchure : Rab. à gauche comme au dos.
Il reste 43-46-48-51 m.
Encolure : A 13-14-16-17 cm de haut. d'emmanchure (128-132-136-142 rgs de haut. tot.), rab. à droite ts les 2 rgs 1 fs 7-8-9-10 m., 1 fs 4 m., 2 fs 2 m., 3 fs 1 m.
Epaule : A 19-20-22-23 cm de haut. d'emmanchure (142-146-152-158 rgs de haut. tot.), rab. à gauche ts les 2 rgs :
T. 1 : 2 fs 8 m., 1 fs 9 m.
T. 2 : 3 fs 9 m.
T. 3 : 2 fs 9 m., 1 fs 10 m.
T. 4 : 3 fs 10 m.

DEVANT GAUCHE : En sens inverse sans boutonnières. Tric. le 1er rg après les côtes comme suit : 13-17-21-25 m. jersey endr., 28 m. losange, 4 m. jersey endr., 8 m. torsade B, 1 m. jersey endr.



BERGERE de France

MANCHES : Monter 48-50-52-54 m.
Tric. 12 cm (36 rgs) côtes 2/2.
Cont. jersey endr. en augm. de ch. côté à 2 m. du bord :

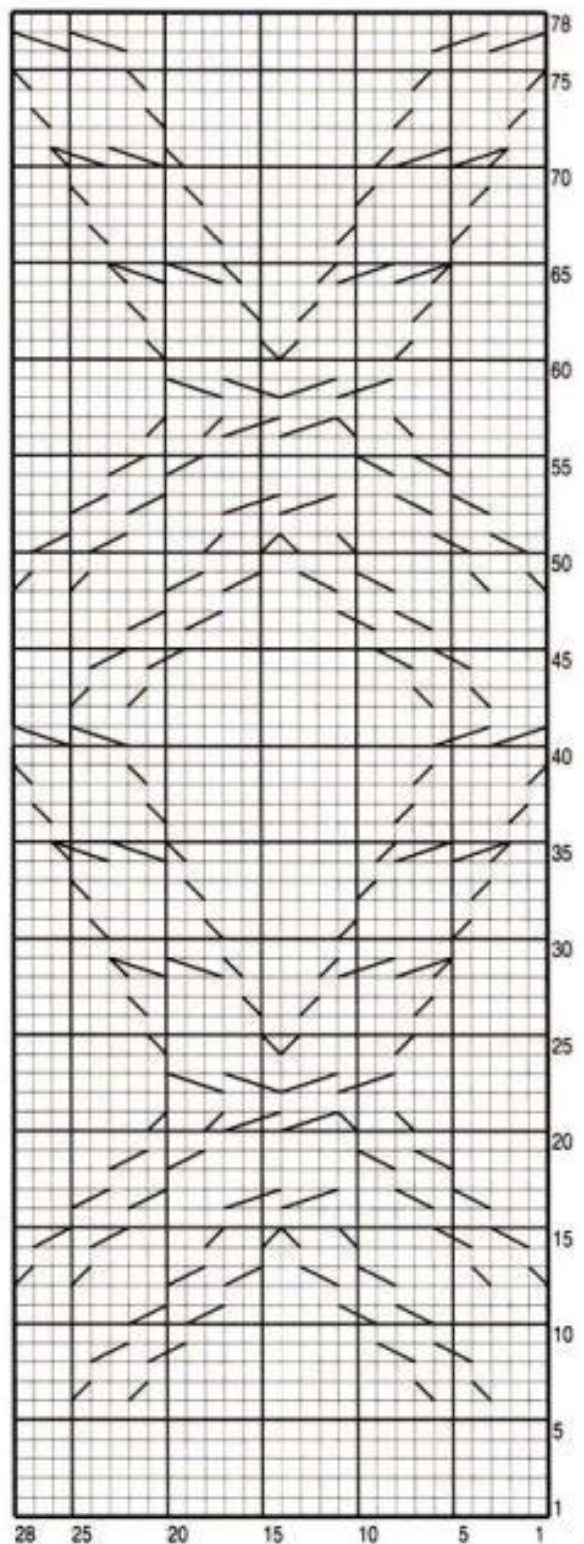
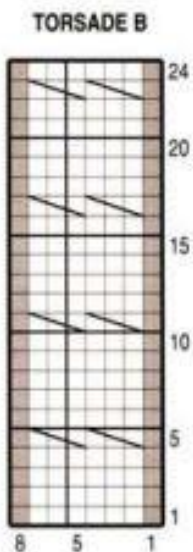
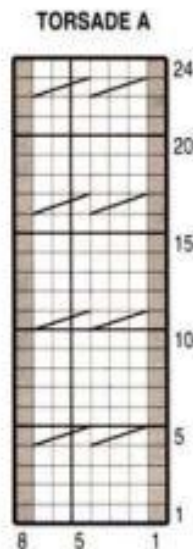
T. 1 : 3 fs 1 m. ts les 8 rgs, 8 fs 1 m. alt. ts les 6 et 8 rgs.
T. 2 : 10 fs 1 m. alt. ts les 6 et 8 rgs, 2 fs 1 m. ts les 6 rgs.
T. 3 : 14 fs 1 m. ts les 6 rgs.
T. 4 : 9 fs 1 m. ts les 6 rgs, 6 fs 1 m. alt. ts les 4 et 6 rgs.
On obtient 70-74-80-84 m.
A 47-48-48-48 cm (124-126-126-126 rgs) de haut. tot., rab. de ch. côté ts les 2 rgs (faire les dim. d'1 m. à 2 m. du bord) :

T. 1 : 1 fs 4 m., 2 fs 2 m., 8 fs 1 m., 2 fs 2 m., 1 fs 3 m., 1 fs 4 m.
T. 2 : 1 fs 4 m., 3 fs 2 m., 9 fs 1 m., 3 fs 2 m., 1 fs 4 m.
T. 3 : 1 fs 4 m., 3 fs 2 m., 9 fs 1 m., 3 fs 2 m., 1 fs 3 m., 1 fs 4 m.
T. 4 : 1 fs 4 m., 3 fs 2 m., 9 fs 1 m., 4 fs 2 m., 1 fs 3 m., 1 fs 4 m.
Rab. les 16 m. rest. en 1 fs.

COL : Monter 90-94-98-102 m.
Tric. 3 cm (9 rgs) côtes 2/2.
Laisser en attente.

FINITIONS : Faire les coutures en prévoyant un revers de 6 cm au bas des manches.
Poser le col au point de mailles au bord de l'encolure.
Repr. les 9 m. laissées en attente au bas de ch. devant, ajouter 1 m. côté intérieur, tric. 39-41-43-45 cm (114-120-126-132 rgs) côtes 1/1 et rab., mais à la bordure droite former 4 boutonnières de 3 rgs de haut. à 5 m. du bord, la 1ère à 7,5-8-8,5-9 cm (23-24-25-27 rgs), les autres espacées de 8,5-9-9,5-10 cm (25-27-28-30 rgs).
Coudre les bordures le long des devant et du col. Coudre les boutons.

LOSANGE



- | | | |
|--------------------------|--------------------------|--------------------------|
| = 1 m. jersey endroit | = 5 m. croisées à gauche | = 6 m. croisées à droite |
| = 1 m. jersey envers | = 5 m. croisées à droite | = 6 m. croisées à gauche |
| = 4 m. croisées à gauche | = 7 m. croisées à droite | |
| = 4 m. croisées à droite | = 7 m. croisées à gauche | |