

# Tenue de fête

27 novembre 2021 par [grenouilletricote](#)

Bonjour, je vous propose de tricoter un pull avec un point ajouré, Il est parfait pour une tenue de fête. Nous avons encore le temps de réaliser, car il se travaille avec des aiguilles n°6. Donc le travail avance assez vite. Ne croyez pas que le dessin soit compliqué, c'est un jeu de jeté, surjet et de mailles tricotées ensemble. L'effet travaillé est garanti.



C'est un modèle qui nous vient de Bergère de France, [du catalogue 2004 - 2005](#). les explications sont données pour les tailles 1- 2 et 3, je vous mets les équivalences : Taille 0 34/36 XS - Taille 1 36/38 S - Taille 2 38/40 M - Taille 3 40/42 L

Pour le réaliser il vous faudra en fonction de la taille choisie, entre 9 et 11 pelotes de qualité Doussine. J'ai recherché cette laine, il semble que cette qualité ne soit plus en vente chez BdF, mais on en trouve encore sur d'autre site de vente de laine. Il faudrait voir l'équivalence.

Attention, pour ce modèle le fil est tricoté double.

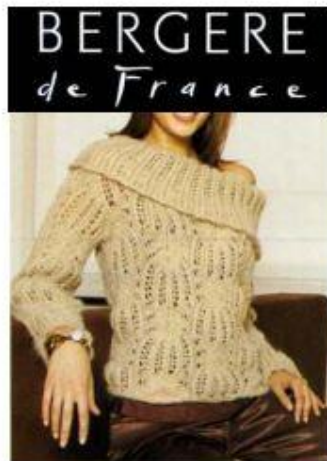
Le dessin se fait sur un multiple de 33 mailles plus les mailles lisières et sur 48 rangs. Si vous souhaitez le faire pour une taille plus grande, il faudra ajouter 33 mailles, pas moyen d'en faire moins. Sinon les raccords entre le dos et le devants ne seront pas possibles.

Il n'y a pas vraiment de difficultés, mais juste de l'attention à chaque rang. Surtout il faut avoir un papier et un crayon pour noter le rang lorsqu'on arrête de tricoter. C'est beaucoup plus facile quand on reprend les aiguilles.

L'encolure est assez large et le col se fait à part pour être ensuite cousu. C'est un genre de col boule que l'on peut positionner comme on veut.

Vous pouvez le faire avec toutes les qualités de laine, mais un mohair, un fil angora ou alpaga sont tout indiqués pour ce superbe pull. Ou un fil lycra pour étinceler encore plus.

Bonne journée.



**833 \*\*\***

**PULL AJOURE**  
Tailles 1-2-3

**Fournitures**

Qual. **DOUSSINE**,  
Diapason = 9-10-11 pel.,  
aig. n° 6.

**Points employés**

Le modèle est entièrement réalisé fil employé double.

**POINT MOUSSE**, aig. n° 6.

**JERSEY ENV.**, aig. n° 6.

**BANDE FANT. A**, aig. n° 6. Sur 16 m.

**1er rg (endr. du trav.)-3ème-5ème-7ème-9ème et 11ème rgs** : \* 2 m. endr., 1 jeté, 1 S.S. \*, tric. 4 fs de \* à \*.

**2ème-4ème-6ème-8ème-10ème et 12ème rgs** : \* 2 m. env., 1 jeté, 2 m. ens. env. \*, tric. 4 fs de \* à \*.

**13ème-17ème et 21ème rgs** : 1 jeté, 3 m. endr., 1 S.S., 6 m. endr., 2 m. ens. endr., 3 m. endr., 1 jeté.

**14ème-18ème et 22ème rgs** : 1 m. env., 1 jeté, 3 m. env., 2 m. ens. env., 4 m. env., 2 m. ens. env. torse, 3 m. env., 1 jeté, 1 m. env.

**15ème-19ème et 23ème rgs** : 2 m. endr., 1 jeté, 3 m. endr., 1 S.S., 2 m. endr., 2 m. ens. endr., 3 m. endr., 1 jeté, 2 m. endr.

**16ème-20ème et 24ème rgs** : 3 m. env., 1 jeté, 3 m. env., 2 m. ens. env., 2 m. env. env. torse, 3 m. env., 1 jeté, 3 m. env.

**25ème rg** : repr. au 1er rg.

**BANDE FANT. B**, aig. n° 6. Sur 16 m.  
**1er rg (endr. du trav.) et 3ème rg** : endr.

**2ème et 4ème rgs** : env.

**5ème rg et les rgs suiv.** : comme la bande fant. A en commençant au 17ème rg.

**POINT AJOURE**, aig. n° 6. Sur un n. de m. div. par 4 + 2.

**1er rg (endr. du trav.)** : 1 m. env., \* 2 m. endr., 1 jeté, 1 S.S. \*, répéter de \* à \*, term. par 1 m. env.

**2ème rg** : 1 m. endr., \* 2 m. env., 1 jeté, 2 m. ens. env. \*, répéter de \* à \*, term. par 1 m. endr.

Répéter ces 2 rgs.

**Echantillon**

Un carré de 10 cm bande fant. A et B = 18 m. et 18 rgs.

**Important** : Tric. avec des aig. plus fines si vous obtenez moins de m. et de rgs que sur cet échantillon. Tric. avec des aig. plus grosses dans le cas contraire.

**Réalisation**

**DOS** : Monter 88-92-98 m. Tric. 2 rgs point mousse. Cont. 2-2-3 m. jersey env., \* 16 m. bande fant. A, 1-2-3 m. jersey env., 16 m. bande fant. B, 1-2-3 m. jersey env. \*, tric. 2 fs de \* à \*, 16 m. bande fant. A, 2-2-3 m. jersey env.

**Emmanchures** : A 34-35-35 cm (62-64-64 rgs) de haut. tot., rab. de ch. côté ts les 2 rgs :

**T. 1 et T. 2** : 1 fs 3 m., 2 fs 2 m., 2 fs 1 m.

**T. 3** : 1 fs 3 m., 2 fs 2 m., 3 fs 1 m.

Il reste 70-74-78 m.

**Epauls** : A 18-19-21 cm de haut. d'emmanchures (94-98-102 rgs de haut. tot.), rab. de ch. côté ts les 2 rgs :

**T. 1** : 2 fs 9 m.

**T. 2** : 1 fs 10 m., 1 fs 9 m.

**T. 3** : 2 fs 10 m.

Rab. les 34-36-38 m. rest. en 1 fs.

**DEVANT** : Monter 88-92-98 m.

Tric. 2 rgs point mousse. Cont. 2-2-3 m. jersey env., \* 16 m. bande fant. B, 1-2-3 m. jersey env., 16 m. bande fant. A, 1-2-3 m. jersey env. \*, tric. 2 fs de \* à \*, 16 m. bande fant. B, 2-2-3 m. jersey env.

**Emmanchures et épauls** : Comme au dos.

**Encolure** : A 17-18-20 cm de haut. d'emmanchures (92-96-100 rgs de haut. tot.), rab. les 34-36-38 m. centrales. Cont. ch. côté séparément.

**MANCHES** : Monter 54-56-60 m.

Tric. 2 rgs point mousse. Cont. 2-2-3 m. jersey env., 16 m. bande fant. A, 1-2-3 m. jersey env., 16 m. bande fant. B, 1-2-3 m. jersey env., 16 m. bande fant. A, 2-2-3 m. jersey env.

A 14 cm (26 rgs) de haut. tot., augm. de ch. côté (tric. progressivement les m. augm. jersey env.) :

**T. 1** : 3 fs 1 m. ts les 16 rgs.

**T. 2** : 4 fs 1 m. ts les 12 rgs.

**T. 3** : 5 fs 1 m. ts les 10 rgs.

On obtient 60-64-70 m.

A 41-42-42 cm (74-76-76 rgs) de haut. tot., rab. de ch. côté ts les 2 rgs :

**T. 1** : 1 fs 3 m., 3 fs 2 m., 2 fs 1 m., 3 fs 2 m., 1 fs 3 m.

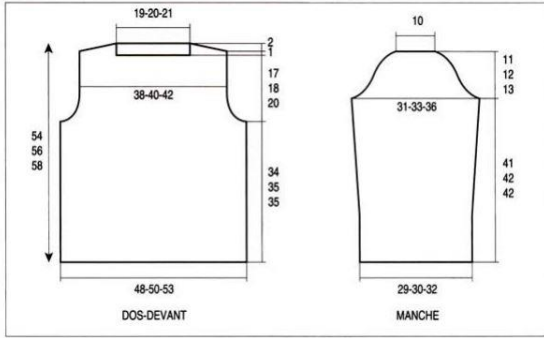
**T. 2** : 1 fs 3 m., 3 fs 2 m., 2 fs 1 m., 4 fs 2 m., 1 fs 3 m.

**T. 3** : 2 fs 3 m., 3 fs 2 m., 2 fs 1 m., 4 fs 2 m., 1 fs 3 m.

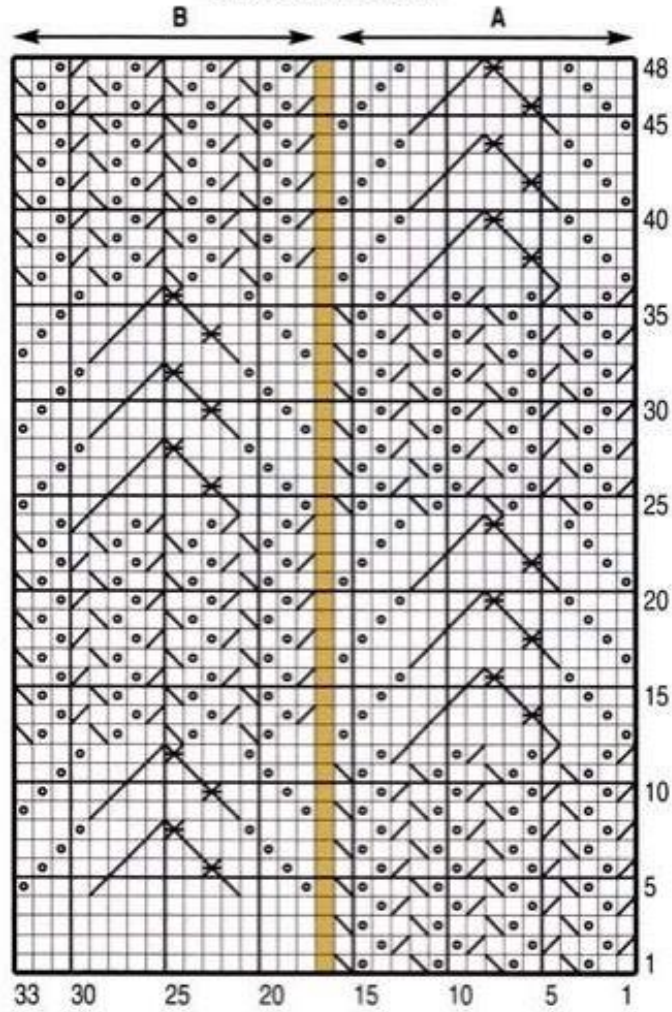
Rab. les 20 m. rest. en 1 fs.

**COL** : Monter 122-126-130 m. Tric. 18 cm (38 rgs) point ajouré. Au dernier rg ne pas faire les jetés, rab. les 92-95-98 m. rest.

**FINITIONS** : Faire les coutures. Coudre le col au bord de l'encolure. Le replier en dehors.



### BANDES FANTAISIES



- = 1 m. jersey endroit
- = 1 m. jersey envers
- ◻ = 1 jeté
- ▤ = 1 surjet simple
- ▥ = 2 m. ensemble endroit sur l'endroit  
2 m. ensemble envers sur l'envers
- ⊗ = 2 m. ensemble envers torsés