

Au tricot un gilet sans manche pour enfant

12 mai 2017 par [grenouilletricote](#)

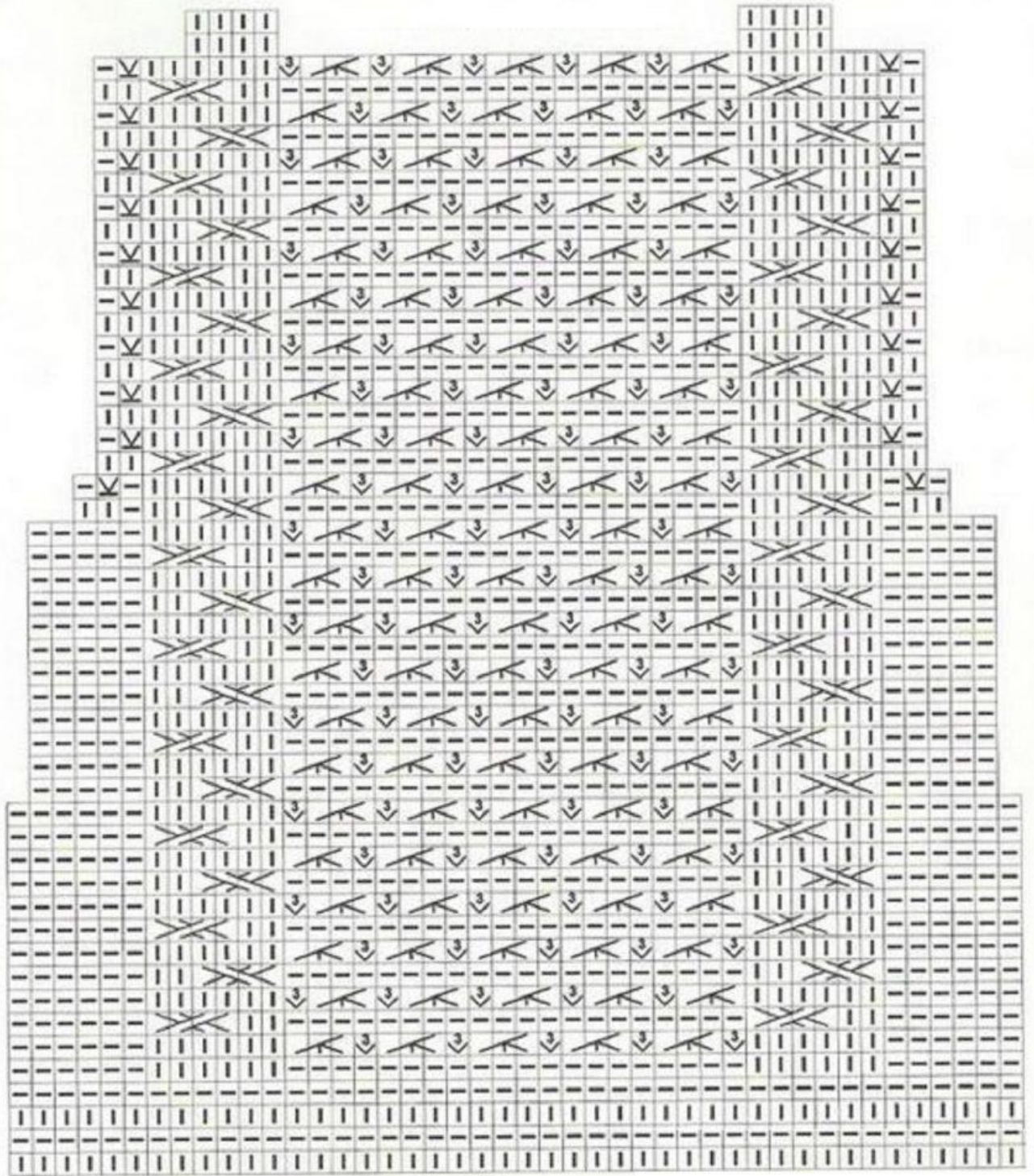
Bonjour, voilà un bon moment que je n'ai pas mis de modèle enfant, alors je vous propose de réaliser Au tricot un gilet sans manche pour enfant.



Enfin je suppose que c'est pour un enfant, mais je pense que l'on peut l'adapter à toutes les tailles.

Car je l'ai trouvé sur un site russe, alors que c'est un modèle français et malheureusement je n'ai que les diagrammes.

Pour vous aider dans la lecture des symboles, je vous mets le lien de [la bible de la sérial tricoteuse](#) très utile pour traduire les différents symboles utilisés dans un diagramme.



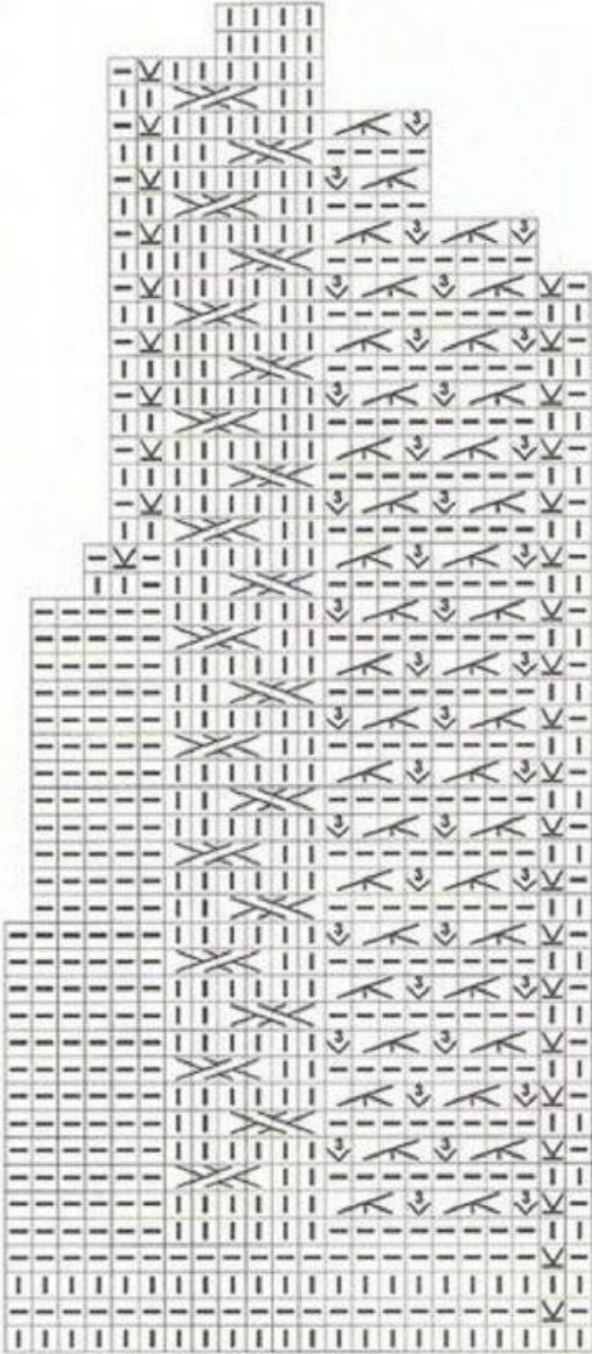
44 петли

Voilà pour le dos, les 2X ce sont des torsades, ensuite le V avec un 3 dedans ce sont 3 augmentations : 1 m endroit, 1 m envers et 1 m endroit, le genre de patte c'est un surjet double.

Et enfin le V souligné c'est une maille glissée.

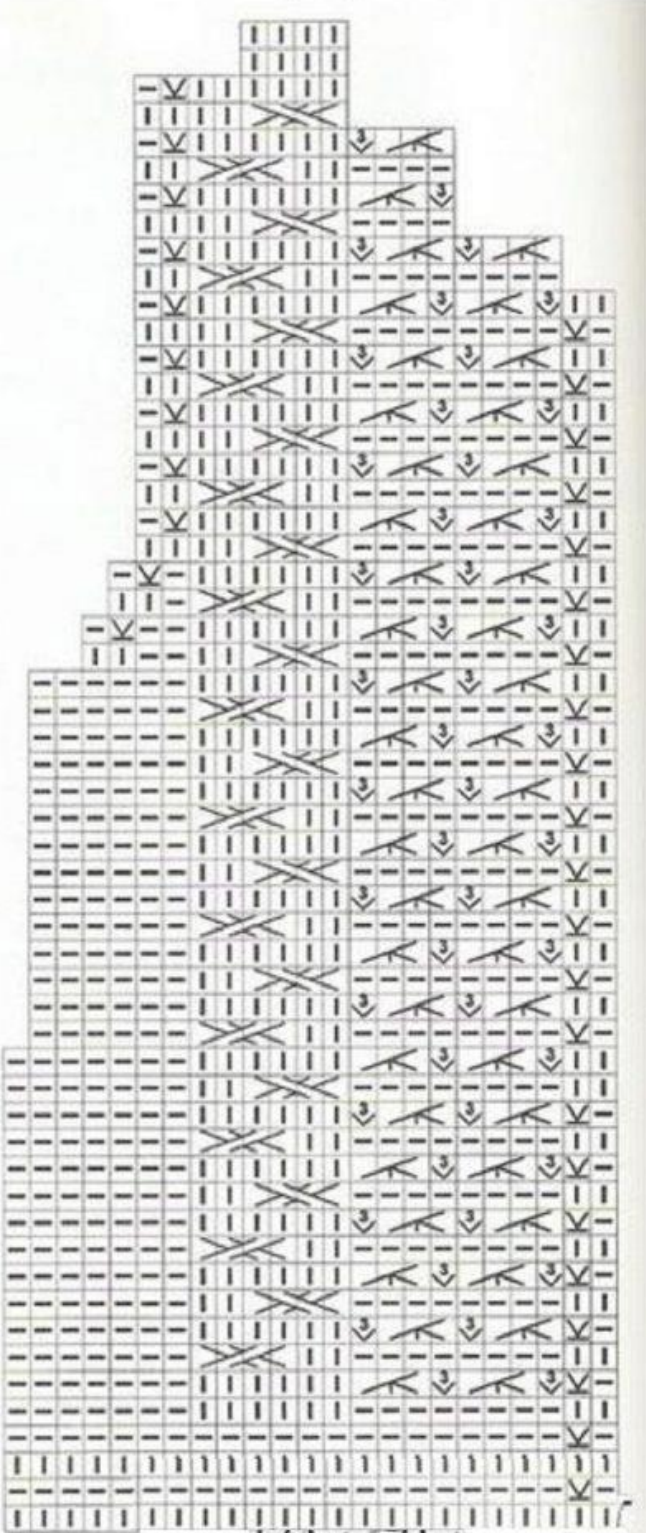
Vous trouverez toutes les définitions dans le lien de la bible qui est juste au dessus du diagramme.

Размер а, полочка



22 петли

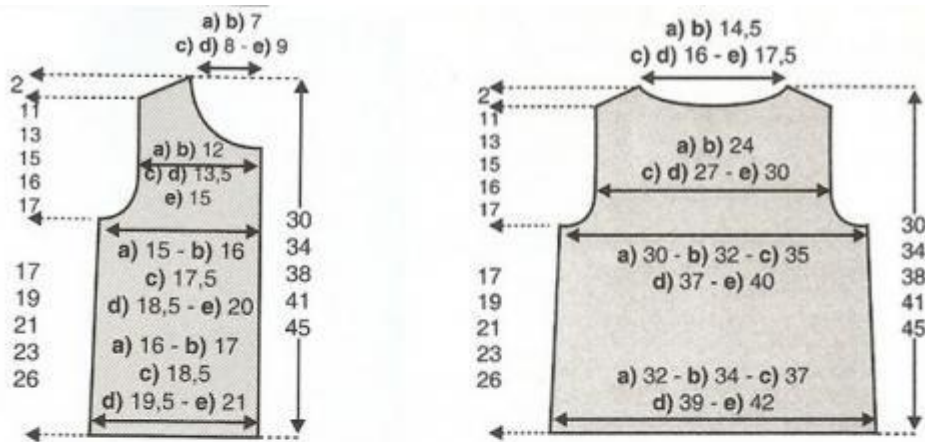
Размер б, полочка



23 петли

Et voilà les diagrammes pour les devants.

Ce ne sont pas des nopes, mais l'effet est aussi beau le tout est entouré avec une torsade de chaque côté.



l = лицевая с лицевой стороны и изнаночная с изнаночной стороны

- = изнаночная с лицевой стороны и лицевая с изнаночной стороны

∨ = снять петлю не провязанной

↙ = провязать 3 петли вместе

↓ = (1 лиц., 1 изн., 1 лиц.) со следующей петли

⋈ = снять 2 петли на дополнительную спицу и оставить их за работой, вязать 2 лиц. с левой спицы, затем вязать 2 лиц. с дополнительной спицы

⋈ = снять 2 петли на дополнительную спицу и оставить их перед работой, вязать 2 лиц. с левой спицы, затем вязать 2 лиц. с дополнительной спицы

J'aime beaucoup ce gilet que l'on peut adapter à toutes les tailles sans problème pour cela il faut faire un échantillon qui permettra de calculer le nombre de mailles qu'il vous faut.

De même que l'on peut prendre différents grosseurs de laine.

Je le verrai bien avec une laine pour des aiguilles n° 6 ou 8 et là les diagrammes iront parfaitement avec cette laine.



Le dos est fait de la même façon, je le trouve vraiment beau.

L'encolure est finie avec un grain de riz.

Ce gilet est fermé avec 2 boutons, les boutonnières sont faites dans la bordure.