

Manteau hiver

13 octobre 2021 par [grenouilletricote](#)

Bonjour, je vous propose un manteau hiver à tricoter. Il a la longueur 3/4, c'est à dire qu'il va jusqu'à la mi-cuisse. Sachez qu'il peut se faire plus long mais aussi plus court. Le dessin et surtout la forme, le permet. Un beau classique indémodable que vous allez apprécier.



C'est un modèle qui nous vient de la bibliothèque de Bergère de France, je n'ai pas réussi à trouver la date de parution. Quoi qu'il en soit, c'est un beau modèle. Il utilise un point fantaisie, le point de chevron et enfin le point de godron.

Les explications sont données pour les tailles allant de 0-1-2-3-4 voilà les équivalences entre les différentes tailles. C'est très utile et surtout beaucoup plus facile pour se repérer dans la taille qu'il nous faut.

Taille 1 36/38 S

Taille 2 38/40 M

Taille 3 40/42 L

Taille 4 42/44 XL

Suivant la taille que vous aurez choisie, il vous faudra entre 23-25-27-30-33 pelotes de laine qui se tricotent avec des aiguilles n° 4.5 pour les côtes, ensuite vous travaillez avec des aiguilles n°5.5. Prévoyez aussi une aiguille auxiliaire pour les torsades, ainsi que des marques mailles pour le départ des différents points de tricot.



Les rabats des devants droit et gauche, sont repris avec le point de godron. Si vous faites un gilet long, attention il va y avoir des mailles sur votre aiguille.

Cependant pour les boutonnieres, c'est une astuce très facile. La boutonniere est réalisée avec un lacet qui est cousu sur l'un des côtés. Il suffit de laisser une boucle pour le passage du boutons.

Personnellement je choiserais une laine au ton plus chaud que ce gris. Je pense que le dessin serait nettement mieux mis en valeur. Je vous conseille de vérifier vos mesures. Comme c'est une veste d'hiver, nous avons quelques épaisseurs supplémentaires sur nous, alors il vaut mieux le faire une taille au-dessus et être à l'aise.

Bonne journée.

Explications :

BERGERE
de France



325 **

MANTEAU 3/4

Tailles 0-1-2-3-4

Fournitures

Qual. ALASKA,
Perdrix = 23-25-27-30-33 pel.,
aig. n° 4,5 et 5,5,
1 aig. aux.,
4 boutons,
110 cm de lacet beige.

Points employés

COTES 2/2, aig. n° 4,5.
POINT FANT., aig. n° 5,5. Sur un n. de
m. div. par 8 + 5.

1er rg (endr. du trav.) : * 2 m. env., 1 m. glis. en la prenant à l'env., fil sur l'env. du trav., 2 m. env., 1 m. croisée à droite sur 2 m. endr. (= glis. 2 m. sur l'aig. aux. derrière le trav., tric. la m. suiv. endr., puis les 2 m. de l'aig. aux. à l'endr.) *, répéter de * à *, term. par 2 m. env., 1 m. glis., 2 m. env.

2ème et 4ème rgs : tric. comme les m. se présentent, les m. glis. à l'env.
3ème rg : * 2 m. env., 1 m. glis. (comme au 1er rg), 2 m. env., 3 m. endr. *, répéter de * à *, term. par 2 m. env., 1 m. glis., 2 m. env.

5ème rg : repr. au 1er rg.
CHEVRONS, aig. n° 5,5. Sur 13 m.
1er rg (endr. du trav.) : 6 m. endr., 1 m. env., 6 m. endr.

2ème rg et ts les rgs pairs : tric. comme les m. se présentent.

3ème rg : 4 m. endr., 5 m. croisées à gauche (= glis. 3 m. sur l'aig. aux. devant le trav., tric. les 2 m. suiv. endr., puis tric. la m. env. de l'aig. aux. à l'env., et les 2 m. rest. à l'endr.), 4 m. endr.

5ème rg : 3 m. endr., 3 m. croisées à droite (= glis. 1 m. sur l'aig. aux. derrière le trav., tric. les 2 m. suiv. endr., puis la m. de l'aig. aux. à l'env.), 1 m. env., 3 m. croisées à gauche (= glis. 2 m. sur l'aig. aux. devant le trav., tric. la m. suiv. env., puis les 2 m. de l'aig. aux. à l'endr.), 3 m. endr.

7ème rg : 2 m. endr., 3 m. croisées à droite, 3 m. env., 3 m. croisées à gauche, 2 m. endr.

9ème rg : 1 m. endr., 3 m. croisées à droite, 5 m. env., 3 m. croisées à gauche, 1 m. endr.

11ème rg : 3 m. croisées à droite, 1 m. env., 2 m. endr., 1 m. env., 2 m. endr., 1 m. env., 3 m. croisées à gauche.

13ème rg : repr. au 1er rg.

POINT GODRON, aig. n° 4,5 et 5,5.

1er rg (endr. du trav.) et 4ème rg : env.
2ème et 3ème rgs : endr.
Répéter ces 4 rgs.

Echantillon

Un carré de 10 cm point fant. = 20 m. et 23 rgs.

Important : Tric. avec des aig. plus fines si vous obtenez moins de m. et de rgs que sur cet échantillon. Tric. avec des aig. plus grosses dans le cas contraire.

Réalisation

DOS : Monter 84-92-100-106-114 m. aig. n° 4,5. Tric. 4 cm (10 rgs) côtes 2/2 en répart. 15-15-15-17-17 augm. au dernier rg. Cont. comme suit aig. n° 5,5 sur les 99-107-115-123-131 m. obtenues : 18-22-26-30-34 m. point fant. en commençant par :

T. 0 - T. 2 et T. 4 : 2 m. env., 1 m. croisée à droite sur 2 m. endr., puis de * à *

T. 1 et T. 3 : 3 m. env. au lieu de 2, puis 13 m. chevrons, 37 m. point fant., 13 m. chevrons, 18-22-26-30-34 m. point fant. en commençant pour toutes les tailles comme l'explication.

Emmanchures : A 58-60-62-63-65 cm (134-138-144-146-150 rgs) de haut. tot. (prendre les mesures en tenant le tricot verticalement), rab. de ch. côté ts les 2 rgs :

T. 0 : 1 fs 4 m., 2 fs 2 m., 4 fs 1 m.

T. 1 : 1 fs 4 m., 3 fs 2 m., 3 fs 1 m.

T. 2 : 1 fs 4 m., 3 fs 2 m., 4 fs 1 m.

T. 3 et T. 4 : 1 fs 4 m., 4 fs 2 m., 4 fs 1 m.

Il reste 75-81-87-91-99 m.

Epaules : A 19-20-21-23-24 cm de haut. d'emmanchures (178-184-194-200-206 rgs de haut. tot.), rab. de ch. côté ts les 2 rgs :

T. 0 : 2 fs 8 m., 1 fs 7 m.

T. 1 : 2 fs 8 m., 1 fs 9 m.

T. 2 : 3 fs 9 m.

T. 3 : 2 fs 9 m., 1 fs 10 m.

T. 4 : 2 fs 10 m., 1 fs 11 m.

Rab. les 29-31-33-35-37 m. rest. en 1 fs. **DEVANT DROIT** : Monter 49-53-57-61-65 m. aig. n° 4,5. Tric. pendant 4 cm (10 rgs) 11 m. point godron, 38-42-46-50-54 m. côtes 2/2 en commençant par 2 m.

env. et en répart. 6 augm. au dernier rg dans la partie côtes 2/2. Cont. comme suit aig. n° 5,5 sur les 55-59-63-67-71 m. obtenues : 11 m. point godron, 13 m. point fant., 13 m. chevrons, 18-22-26-30-34 m. point fant.

Emmanchure et épaule : A gauche comme au dos.

Encolure : A 15-16-17-19-20 cm de haut. d'emmanchure (168-174-184-190-196 rgs de haut. tot.), laisser en attente à droite 11 m., puis rab. ts les 2 rgs :

T. 0 : 2 fs 3 m., 1 fs 2 m., 1 fs 1 m.

T. 1 : 1 fs 4 m., 1 fs 3 m., 1 fs 2 m., 1 fs 1 m.

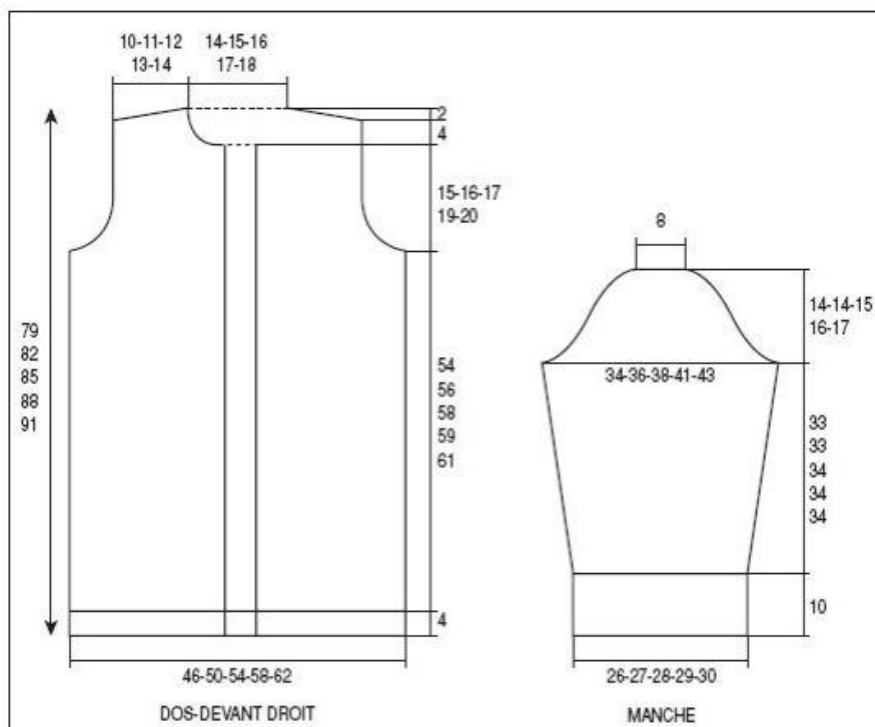
T. 2 : 1 fs 5 m., 1 fs 3 m., 1 fs 2 m., 1 fs 1 m.

T. 3 : 1 fs 6 m., 1 fs 3 m., 1 fs 2 m., 1 fs 1 m.

T. 4 : 1 fs 6 m., 1 fs 4 m., 1 fs 2 m., 1 fs 1 m.

DEVANT GAUCHE : Tric en sens inverse.

MANCHES : Monter 46-48-50-52-54 m. aig. n° 4,5. Tric. 10 cm (26 rgs) côtes 2/2 en répart. 7 augm. au dernier rg. Cont. point fant. aig. n° 5,5 sur les 53-55-57-59-61 m. obtenues en



commençant par :

T. 0 et T. 4 : l'explication,
T. 1 : 2 m. env., 1 m. croisée à droite sur
 2 m. endr., puis de * à *.

T. 2 : 1 m. glis., 2 m. env., 1 m. croisée à
 droite sur 2 m. endr., puis de * à *.

T. 3 : 1 m. env. au lieu de 2,
 et en augm. de ch. côté :

T. 0 : 2 fs 1 m. ts les 10 rgs, 6 fs 1 m. ts
 les 8 rgs.

T. 1 : 7 fs 1 m. ts les 8 rgs, 2 fs 1 m. ts
 les 6 rgs.

T. 2 : 5 fs 1 m. ts les 8 rgs, 5 fs 1 m. ts
 les 6 rgs.

T. 3 : 12 fs 1 m. ts les 6 rgs.

T. 4 : 10 fs 1 m. ts les 6 rgs, 3 fs 1 m. ts
 les 4 rgs.

On obtient 69-73-77-83-87 m.

A 43-43-44-44-44 cm (102-102-104-104-
 104 rgs) de haut. tot., rab. de ch. côté ts
 les 2 rgs :

T. 0 : 1 fs 4 m., 2 fs 2 m., 9 fs 1 m., 3 fs
 2 m., 1 fs 4 m.

T. 1 : 1 fs 4 m., 3 fs 2 m., 7 fs 1 m., 4 fs
 2 m., 1 fs 4 m.

T. 2 : 1 fs 4 m., 4 fs 2 m., 7 fs 1 m., 4 fs
 2 m., 1 fs 4 m.

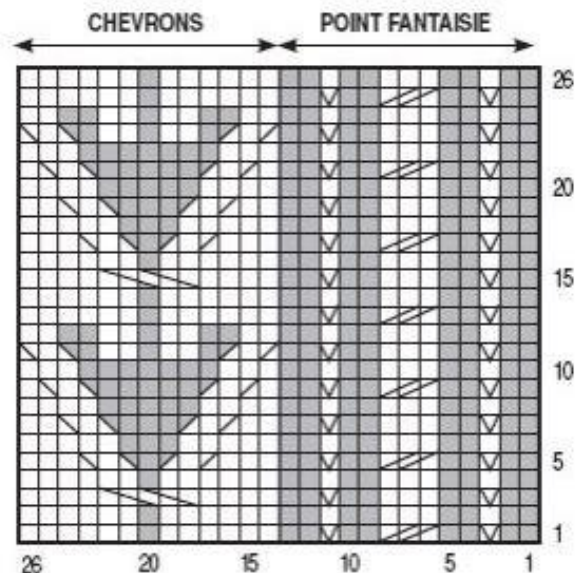
T. 3 : 1 fs 4 m., 4 fs 2 m., 7 fs 1 m., 4 fs 2
 m., 1 fs 3 m., 1 fs 4 m.

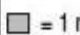
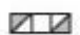
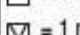
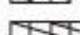



T. 4 : 1 fs 4 m., 4 fs 2 m., 9 fs 1 m., 4 fs
 2 m., 1 fs 3 m., 1 fs 4 m.

Rab. les 15 m. rest. en 1 fs.

FINITIONS : Faire les coutures
 d'épaules. Repr. les 11 m. laissées en
 attente au devant gauche, relever 70- 4-
 78-82-86 m. au bord de l'encolure, repr.
 les 11 m. laissées en attente au devant
 droit. Tric. 11 m. point godron, 70-74-78-
 82-86 m. côtes 2/2, 11 m. point godron
 pendant 15 cm (39 rgs) rab. les m. en 1
 fs. Term. les coutures.

Couper 4 longueurs de lacet de 27,5 cm,
 les plier en 2 et les coudre sur la bordure
 du devant droit en laissant libre une
 boucle de 2 x 3 cm pour la boutonnière.
 Coudre le 1er lacet à 25 cm du bas, les
 autres régulièrement espacés (voir
 photo). Coudre 4 boutons en vis à vis
 sur le devant gauche à 10 cm du bord.



	= 1 m. jersey envers		= 3 m. croisées à droite
	= 1 m. jersey endroit		= 3 m. croisées à gauche
	= 1 m. glissée		= 5 m. croisées à gauche
	= 1 m. croisée à droite sur 2 m. endroit		