

Au tricot un pull chic et classe

01 Novembre 2021 par [grenouilletricote](#)

Bonjour, je vous propose aujourd'hui la réalisation au tricot un pull chic et classe. Classe avec le dessin ajouré travaillé avec quelques torsades, pour un résultat chic si vous ajoutez un fil lurex ou mohair. Là vous avez un tricot très chic.



C'est un modèle qui date et pourtant il est très actuel. Il a été édité chez Bergère de France pour le catalogue automne-hiver 2008 - 2009. C'est l'époque où la taille était marquée par une très large bordure de côtes. Ici elles sont en 1/1.

Ce pull se tricote avec la [qualité Sport](#) qui existe toujours, c'est un indice de qualité quand on calcule la longévité du produit. Elle se compose de 51% de laine et 49% d'acrylique.

Les explications vous sont données pour les Tailles 1-2-3-4-5. Je vous mets les équivalences, qui sont très utiles.

Taille 1 36/38 S

Taille 2 38/40 M

Taille 3 40/42 L

Taille 4 42/44 XL

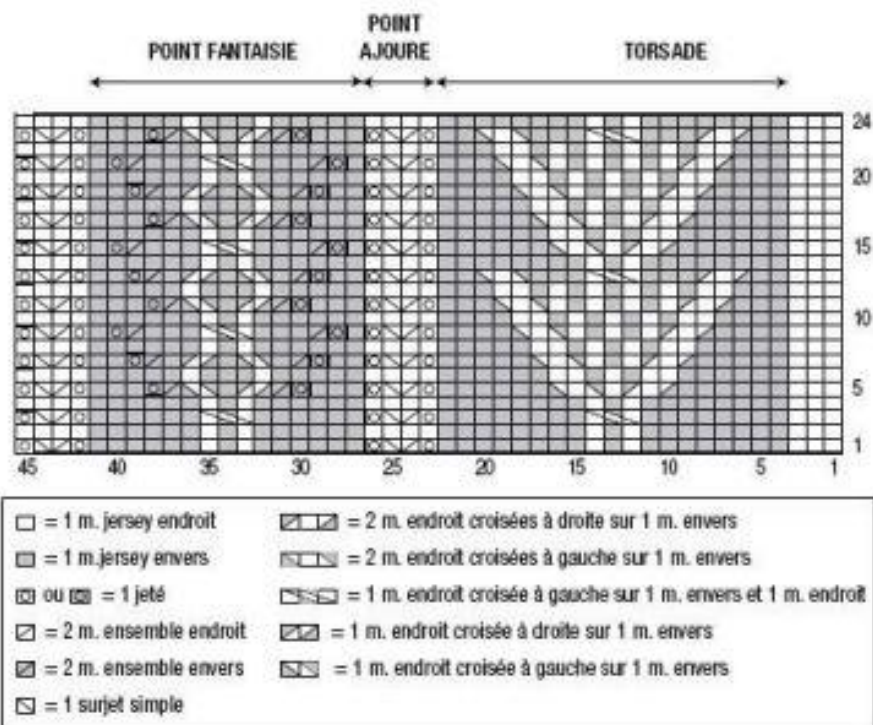
Pour le tricoter, il vous faudra en fonction de la taille choisie entre 9-10-11-12-13 pelotes. Les côtes se travaillent avec des aiguilles n°3.5. Ensuite vous tricotez avec [des aiguilles n°4](#). Il vous faudra aussi 1 [aiguille auxiliaire](#) pour les petites torsades. Ainsi que [des marques mailles](#) pour vous repérer dans les dessins.

Vous n'êtes obligée de faire des côtes aussi longues. Tout comme vous pouvez le faire un peu plus long, dans ce cas, pensez à ajouter au moins 1 à 2 pelotes. De même pour la taille qui s'arrête au 42/44. Là aussi vous pouvez le faire pour une taille plus grande, car le dessin se fait sur un multiple de 45 mailles. Vous pouvez ajouter une partie du dessin, en faisant attention

que ce soit équilibré soit avec une torsade supplémentaire soit un multiple de 45 mailles. C'est un calcul à faire.

Mais il serait vraiment dommage de s'arrêter à la taille, car je trouve ce pull vraiment beau.

Bonne journée.



BERGERE
de France



911 **

PULL
Tailles 1-2-3-4-5

Fournitures

Qual. SPORT,
Baleine = 9-10-11-12-13 pel.,
aig. n° 3,5 et 4,
2 aig. aux.

Points employés

COTES 1/1, aig. n° 3,5.
JERSEY ENDR. ET ENV., aig. n° 4.
TORSADE, aig. n° 4. Sur 19 m.
1er rg (endr. du trav.) : 8 m. env., 1 m. endr., 1 m. env., 1 m. endr., 8 m. env.
2ème-4ème-6ème-8ème-10ème et 12ème rg : tric. comme les m. se présentent.
3ème rg : 8 m. env., 1 m. endr. croisée à gauche sur 1 m. env. et 1 m. endr. (= glis. 1 m. sur 1 aig. aux. devant le trav., glis. 1 m. sur une 2ème aig. aux. derrière le trav., tric. la m. suiv. endr., puis la m. de la 2ème aig. aux. à l'env., et la m. de la 1ère aig. aux. à l'endr.), 8 m. env.
5ème rg : 6 m. env., 2 m. croisées à droite sur 1 m. env. (= glis. 1 m. sur 1 aig. aux. derrière le trav., tric. les 2 m. suiv. endr., puis la m. de l'aig. aux. à l'env.) 1 m. endr., 2 m. croisées à gauche sur 1 m. env. (= glis. 2 m. sur 1 aig. aux. devant le trav., tric. la m. suiv. env., puis les 2 m. de l'aig. aux. à l'endr.), 6 m. env.
7ème rg : 5 m. env., 2 m. croisées à droite sur 1 m. env., 1 m. endr., 1 m. env., 1 m. endr., 2 m. croisées à gauche sur 1 m. env., 5 m. env.
9ème rg : 4 m. env., 2 m. croisées à droite sur 1 m. env., 1 m. endr., 1 m. env., 1 m. endr., 1 m. env., 1 m. endr., 2 m. croisées à gauche sur 1 m. env., 4 m. env.
11ème rg : 3 m. env., 2 m. croisées à droite sur 1 m. env., * 1 m. endr., 1 m. env. *, tric. 3 fs de * à *, 1 m. endr., 2 m. croisées à gauche sur 1 m. env., 3 m. env.

13ème rg : 2 m. env., 2 m. croisées à droite sur 1 m. env., 3 m. env., 1 m. endr. croisée à gauche sur 1 m. env. et 1 m. endr., 3 m. env., 2 m. croisées à gauche sur 1 m. env., 2 m. env.
14ème rg : 8 m. endr., 1 m. env., 1 m. endr., 1 m. env., 8 m. endr.
15ème rg : repr. au 5ème rg.
POINT AJOURÉ, aig. n° 4. Sur 4 m.
1er rg (endr. du trav.) : 1 jeté, 2 m. ens. endr., 1 S.S., 1 jeté.
2ème rg : env.
Répéter ces 2 rgs.
POINT FANT, aig. n° 4. Sur 15 m.
1er rg (endr. du trav.) : 6 m. env., 1 m. endr., 1 m. env., 1 m. endr., 6 m. env.
2ème rg et ts les rgs pairs : tric. comme les m. se présentent.
3ème rg : 6 m. env., 1 m. endr. croisée à gauche sur 1 m. env. et 1 m. endr., 6 m. env.
5ème rg : 3 m. env., 1 jeté, 2 m. ens. env., 1 m. endr. croisée à droite sur 1 m. env. (= glis. 1 m. sur 1 aig. aux. derrière le trav., tric. la m. suiv. endr., et la m. de l'aig. aux. à l'env.), 1 m. env., 1 m. endr. croisée à gauche sur 1 m. env. (= glis. 1 m. sur 1 aig. aux. devant le trav., tric. la m. suiv. env., et la m. de l'aig. aux. à l'endr.), 2 m. ens. env., 1 jeté, 3 m. env.
7ème rg : 2 m. env., 1 jeté, 2 m. ens. env., 1 m. env., 1 m. endr. croisée à gauche sur 1 m. env., 1 m. env., 1 m. endr. croisée à droite sur 1 m. env., 1 m. env., 2 m. ens. env., 1 jeté, 2 m. env.
9ème rg : 1 m. env., 1 jeté, 2 m. ens. env., 3 m. env., 1 m. endr. croisée à gauche sur 1 m. env. et 1 m. endr., 3 m. env., 2 m. ens. env., 1 jeté, 1 m. env.
11ème rg : repr. au 5ème rg.

finies si vous obtenez moins de m. et de rgs que sur cet échantillon. Tricoter avec des aig. plus grosses dans le cas contraire.

Réalisation

DOS : Monter 83-91-99-109-119 m. aig. n° 3,5. Tric. 12 cm (36 rgs) côtes 1/1. Cont. jersey env. aig. n° 4 en répat. 8 augm. au 1er rg. On obtient 91-99-107-117-127 m.
Emmanchures : A 37-38-38-39-39 cm (102-104-104-106-106 rgs) de haut. tot., rab. de ch. côté ts les 2 rgs :
T. 1 : 1 fs 3 m., 2 fs 2 m., 3 fs 1 m.
T. 2 : 1 fs 3 m., 2 fs 2 m., 4 fs 1 m.
T. 3 : 1 fs 3 m., 2 fs 2 m., 5 fs 1 m.
T. 4 : 1 fs 3 m., 3 fs 2 m., 5 fs 1 m.
T. 5 : 1 fs 3 m., 4 fs 2 m., 5 fs 1 m.
Il reste 71-77-83-89-95 m.
Épaules et encolure : A 17-18-20-21-22 cm de haut. d'emmanchures (146-152-156-162-164 rgs de haut. tot.), rab. de ch. côté ts les 2 rgs :
T. 1 : 2 fs 3 m., 1 fs 4 m.
T. 2 : 3 fs 4 m.
T. 3 : 1 fs 4 m., 2 fs 5 m.
T. 4 : 2 fs 5 m., 1 fs 6 m.
T. 5 : 3 fs 6 m.
Rab. les 51-53-55-57-59 m. rest. en 1 fs.
DEVANT : Monter 83-91-99-109-119 m. aig. n° 3,5. Tric. 12 cm (36 rgs) côtes 1/1 en répat. 16 augm. au dernier rg. On obtient 99-107-115-125-135 m.
Cont. aig. n° 4 en tric. 16-20-24-29-34 m. jersey env., 3 m. jersey endr., 19 m. torsade, 4 m. point ajouré, 15 m. point fant, 4 m. point ajouré, 19 m. torsade, 3 m. jersey endr., 16-20-24-29-34 m. jersey env. (1er rg = 16-20-24-29-34 m. env., 3 m. endr., 8 m. env., 1 m. endr., 1 m. env., 1 m. endr., 8 m. env., 1 jeté, 2 m. ens. endr., 1 S.S., 1 jeté, 6 m. env., 1 m. endr., 1 m. env., 1 m. endr., 6 m. env., 1 jeté, 2 m. ens. endr., 1 S.S., 1

jeté, 8 m. env., 1 m. endr., 1 m. env., 1 m. endr., 8 m. env., 3 m. endr., 16-20-24-29-34 m. env.).
Emmanchures et épaules : Comme au dos.
Encolure : A 11-12-14-15-16 cm de haut. d'emmanchures (130-136-140-146-148 rgs de haut. tot.), rab. les 23-25-27-29-31 m. centrales, puis de ch. côté ts les 2 rgs 1 fs 4 m., 2 fs 3 m., 4 fs 2 m.
MANCHES : Monter 49-51-53-55-57 m. aig. n° 3,5. Tric. 4 cm (12 rgs) côtes 1/1. Cont. aig. n° 4 en tric. 13-14-15-16-17 m. jersey env., 4 m. point ajouré, 15 m. point fant., 4 m. point ajouré, 13-14-15-16-17 m. jersey env.
Mais dès le 9ème rg, augm. de ch. côté à 2 m. du bord :
T. 1 : 7 fs 1 m. ts les 14 rgs.
T. 2 : 8 fs 1 m. ts les 12 rgs.
T. 3 : 7 fs 1 m. ts les 10 rgs, 3 fs 1 m. ts les 8 rgs.
T. 4 : 3 fs 1 m. ts les 10 rgs, 8 fs 1 m. ts les 8 rgs.
T. 5 : 8 fs 1 m. ts les 8 rgs, 5 fs 1 m. ts les 6 rgs.
On obtient 63-67-73-77-83 m.
A 43 cm (114 rgs) de haut. tot., rab. de ch. côté ts les 2 rgs :
T. 1 : 1 fs 3 m., 2 fs 2 m., 10 fs 1 m., 2 fs 2 m., 1 fs 3 m.
T. 2 : 1 fs 3 m., 2 fs 2 m., 10 fs 1 m., 3 fs 2 m., 1 fs 3 m.
T. 3 : 1 fs 3 m., 3 fs 2 m., 9 fs 1 m., 4 fs 2 m., 1 fs 3 m.
T. 4 : 1 fs 3 m., 3 fs 2 m., 11 fs 1 m., 4 fs 2 m., 1 fs 3 m.
T. 5 : 1 fs 3 m., 4 fs 2 m., 10 fs 1 m., 5 fs 2 m., 1 fs 3 m.
Rab. les 15 m. rest. en 1 fs.
COL : Monter 125-129-133-137-141 m. aig. n° 3,5. Tric. 3 cm (10 rgs) côtes 1/1, laisser en attente.
FINITIONS : Faire les coutures. Poser le col au point de mailles au bord de l'encolure.

Echantillon

Un carré de 10 cm jersey env. = 20 m. et 26 rgs.
Important : Tricoter avec des aig. plus

